

地方自治法（昭和22年法律第67号）第234条第1項の規定により、市が洞小学校校舎増築工事後の事後審査型制限付き一般競争入札を次のとおり実施する。

平成24年10月19日

長久手市長 吉田一平

|   |          |   |
|---|----------|---|
| 1 | 工 事 名    | 市が洞小学校校舎増築工事  |
| 2 | 路線等の名称   | 市が洞小学校  |
| 3 | 工 事 場 所  | 長久手市市ケ洞地内   |
| 4 | 工 期      | 契約の翌日から平成26年2月28日まで   |
| 5 | 工 事 概 要  | 鉄筋コンクリート造 地上3階建<br>延床面積 3,411.27㎡<br>建築工事、電気設備工事、機械設備工事 一式  |
| 6 | 予 定 価 格  | 金609,410,000円（税抜金額）   |
| 7 | 最低制限価格   | 有（長久手市契約規則（昭和46年長久手町規則第12号。以下「契約規則」という。）第15条に規定する範囲）  |
| 8 | 入 札 方 法  | 本入札は、あいち電子調達共同システム（CALS/EC）における電子入札サブシステム（以下「電子入札システム」という。）により実施するため、電子署名及び認証業務に関する法律（平成12年法律第102号）に基づき主務大臣の認定を受けた特定認証業務を行う者が発行する電子的な証明書を格納しているカードのうち、電子入札コアシステムに対応しているカードにより、利用者登録を行わなければならない。<br>詳細な入札方法は、長久手市建設工事等電子入札実施要領及び電子入札システム操作手引書によるものとする。   |
| 9 | 入札参加資格要件 | 本工事の競争入札に参加することができる者は、次に掲げる要件をいずれも備えた特定建設工事共同企業体（以下「企業体」という。）とする。<br>(1) 結成方式が自主結成方式であること。<br>(2) 構成員は2者とする。<br>(3) 各構成員が次に掲げる要件を満たしていること。<br>ア すべての構成員が次に掲げる要件を満たしていること。<br>(ア) 地方自治法施行令（昭和22年政令第16号）第167条の4の規定に該当しない者であること。<br>(イ) 平成24・25年度長久手市建設工事等入札参加資格者名簿に登載されている者のうち建設業法（昭和24年法律第100号）第15条に規定する特定建設業の許可を受けていること。<br>(ウ) 本工事に係る入札参加資格確認申請書（以下「資格確認申請書」という。）の提出日から落札決定までの期間において、長 |

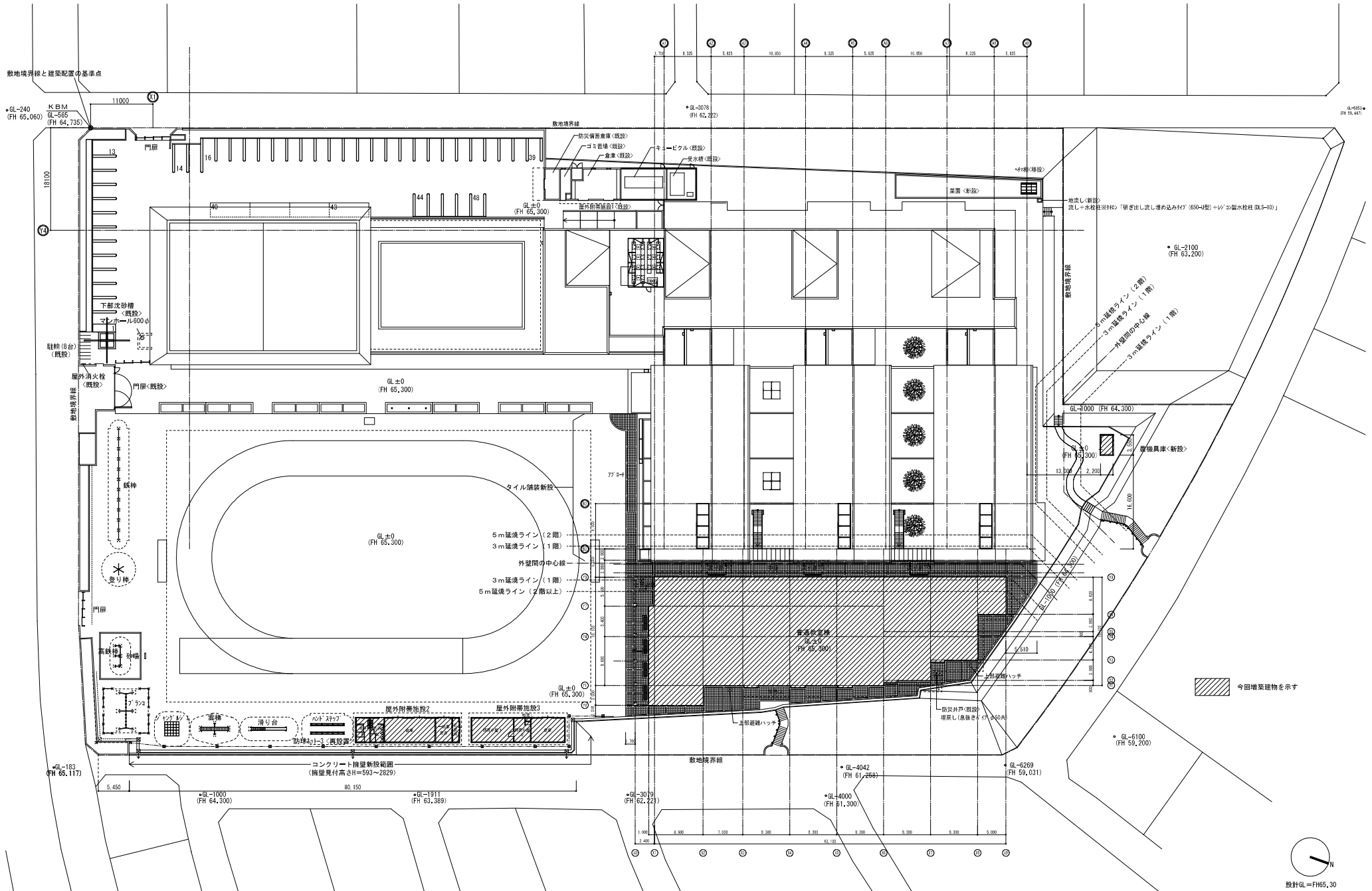
|  |  |  |
|--|--|--|
|  |  | <p>久手市指名停止取扱要領に基づく指名停止措置又はこれに準ずる措置を受けていない者であること。</p> <p>(エ) 本工事に係る申請書の提出日から落札決定までの期間において、「長久手町が行う契約等からの暴力団排除に関する合意書」(平成20年2月15日付け長久手町長・愛知県愛知警察署長締結)に基づく排除措置を受けていない者であること。</p> <p>(オ) 会社更生法(平成14年法律第154号)第17条の規定に基づく更生手続開始の申立てがなされていない者又は民事再生法(平成11年法律第225号)第21条に基づく再生手続開始の申立てがなされていない者であること。ただし、会社更生法に基づく更生手続開始の決定を受けた者又は民事再生法に基づく再生手続開始の決定を受けた者で、再度の入札参加資格審査の申請を行い認定を受けた者については、更生手続開始又は再生手続開始の申立てをなされなかった者とみなす。</p> <p>(カ) 当該企業体に対する出資比率が、30パーセント以上であること。</p> <p>(キ) 本工事について、2以上の企業体の構成員でないこと。</p> <p>(ク) 経常建設共同企業体でないこと。</p> <p>(ケ) 一級建築士又は一級建築施工管理技士の資格を有し、かつ、建築工事業に係る監理技術者資格者証及び監理技術者講習修了証を有する者を専任の監理技術者として配置し得ること。</p> <p>(コ) 本工事に係る設計業務の受託者(株大建設計名古屋事務所)又は当該受託者と資本若しくは人事面において関連がある建設業者でないこと。</p> <p>イ 代表者となる構成員(以下「代表構成員」という。)が次に掲げる要件を満たしていること。</p> <p>(ア) 企業体に対する出資比率は、構成員中最大であること。</p> <p>(イ) 愛知県内に本店、支店又はこれに類する機関を置き、当該本店、支店又はこれに類する機関で建築工事業を営んでいるものであること。また、建設業法第27条の23の規定による経営事項審査の総合数値が建築一式工事において、名簿登録時及び直近時ともに1,201点以上の者であること。</p> <p>(ウ) 平成14年4月1日以降に官公庁(国、地方公共団体、公社、公団、事業団及び独立行政法人に限る。以下同じ。)が国内において発注した建築一式工事で、申請書を提出する前日までに元請けとして次に掲げるいずれかの工事を完了し、及び引渡した実績(以下「施工実績」という。)があること。なお、企業体の構成員としての施工実績は、代表構成員としての工事に限るものとし、出資比率に応じた施工実績とする。</p> <p>a 新築又は増築で、延床面積3,000㎡以上(増築の場合は増築部分の面積に限る。)の鉄筋コンクリート造の建築物の工事</p> <p>b 新築又は増築で、延床面積3,000㎡以上(増築の場合は増築部分の面積に限る。)の鉄骨造の建築物の工事</p> <p>c 新築又は増築で、延床面積3,000㎡以上(増築の場合</p> |
|--|--|--|

|    |             |  |  |
|----|-------------|--|--|
|    |             | <p>は増築部分の面積に限る。)の鉄骨鉄筋コンクリート造の建築物の工事</p> <p>(エ) 配置予定の専任の監理技術者は、申請書を提出する前日までに元請として完了し、及び引渡した(ウ)に掲げる工事に現場代理人又は監理技術者として従事した経験を有する者であること。</p> <p>ウ 第2構成員が次に掲げる要件を満たしていること。</p> <p>(ア) 長久手市、瀬戸市、尾張旭市若しくは日進市に本店を置く者又は長久手市に支店若しくは営業所を置く者であること。また、当該本店又は支店若しくは営業所において契約の締結の権限を有する者を置いていること。</p> <p>(イ) 建設業法第27条の23の規定による経営事項審査の総合数値が建築一式工事において、名簿登録時及び直近時ともに500点以上900点以下の者であること。</p> <p>(ウ) 平成14年4月1日以降に官公庁が国内において発注した工事で、申請書を提出する前日までに元請けとして建築一式工事を完了し、及び引き渡した施工実績を有する者であること。ただし、企業体の施工実績は、出資比率が20%以上である工事に限る。</p> |  |
| 10 | 入札参加資格確認申請書 | 提出方法   | <p>入札参加を希望する者は、市ホームページに掲載してある資格確認申請書を電子入札システムにより添付ファイル(ファイル名は、「会社名 申請書」とする。)として送信すること。</p> <p>アドレス <a href="http://www.city.nagakute.aichi.jp/">http://www.city.nagakute.aichi.jp/</a></p> |
|    |             | 提出期間   | 平成24年10月19日(金)午前10時から平成24年10月29日(月)午後3時まで(電子入札システム稼働時間内)   |
| 11 | 入札参加資格審査申請書 | 提出書類及び提出方法   | <p>上記の資格確認申請書を送信した者は、市ホームページに掲載してある次の書類を作成し、持参又は郵送(必着)により提出すること。</p> <p>(1) 特定建設工事共同企業体建設工事入札参加資格審査申請書</p> <p>(2) 特定建設工事共同企業体協定書</p> <p>(3) 委任状</p> <p>(4) 使用印鑑届</p>                       |
|    |             | 提出場所   | <p>〒480-1196</p> <p>長久手市岩作城の内60番地1</p> <p>長久手市総務部行政課</p>   |
|    |             | 提出期間   | 平成24年10月19日(金)午前10時から平成24年10月29日(月)午後3時まで  |
| 12 | 契約条項等を示す場所  | 縦覧場所   | <p>あいち電子調達共同システム(CALS/EC)のポータルサイトから「入札情報サービス」-「入札公告」-「調達機関」で「長久手市」を選択し検索-「調達案件名称」をクリックし、データをダウンロードする。</p>  |

|    |                     |   |   |
|----|---------------------|---|---|
|    |                     |   | アドレス<br>https://www.chotatsu.e-aichi.jp/portal/index.jsp                        |
|    |                     | 縦覧期間  | 平成24年10月19日(金)から平成24年11月14日(水)まで(システムメンテナンス等休止時間帯を除く。)                          |
| 13 | 設計図書等に対する質問・回答      | 提出方法  | 設計図書等に対する質問がある場合には、次のとおり電子メールにより提出すること。<br>電子メールアドレス kyoiku@city.nagakute.lg.jp |
|    |                     | 提出期間  | 平成24年10月19日(金)から平成24年11月5日(月)まで   |
|    |                     | 回答方法  | 平成24年11月8日(木)までに入札参加者全員に電子メールにより通知する。   |
| 14 | 現場説明                | 存・無   | 日時 ー  |
|    |                     |   | 場所 ー  |
| 15 | 入札書等の提出             | 提出方法  | 電子入札システムにより、工事費内訳書を添付して提出すること。  |
|    |                     | 提出期間  | 平成24年11月12日(月)午前8時から平成24年11月13日(火)午後3時まで(電子入札システム稼働時間内)                         |
| 16 | 入札保証金               | 契約規則第11条の規定に基づき免除する。  |   |
| 17 | 開札場所及び開札日時          | 開札場所  | 長久手市役所2階 第2会議室  |
|    |                     | 開札日時  | 平成24年11月14日(水) 午前9時   |
| 18 | 落札候補者の入札参加資格証明資料の提出 | 提出方法  | その他監理技術者資格者証の写し等、入札参加資格確認のために必要な資料を書留又は簡易書留のいずれかの方法により提出すること。                   |
|    |                     | 提出場所  | 〒480-1196<br>長久手市岩作城の内60番地1<br>長久手市教育文化部教育総務課施設係                                |
|    |                     | 提出期間  | 平成24年11月15日(木) 午後3時まで   |
| 19 | 入札執行の留意事項           | <p>(1) 入札は、電子入札システムで行うものとし、郵送又は持参によるものは受け付けない。ただし、紙入札参加承認願を提出し、紙入札審査結果通知書において承認を得た場合を除く。</p> <p>(2) 入札回数は、1回とする。</p> <p>(3) 入札に参加する者が1人である場合においても、原則として入札を執行するものとする。</p> <p>(4) 落札決定に当たっては、入札書に記載された金額に当該金額の100分の5に相当する金額を加算した金額(当該金額に1円未満の端数があるときは、その端数金額を切り捨てた金額)をもって落札価格とするので、入札に参加する者は、消費税及び地方消費税に係る課税事業者であるか免税事業者であるかを問わず、見積もった契約希望金額の105分の100に相当する金額を入札書に記載すること。</p> <p>(5) 入札に参加する者は、入札書提出に併せ、入札金額と同額の工事費内訳書を提出すること。この場合、電子入札システムにより添付ファイルとして送信すること。なお、提出された工事費内訳書は返却しない。工事費内訳書は、市ホームページからダウンロードして使用する</p> |   |

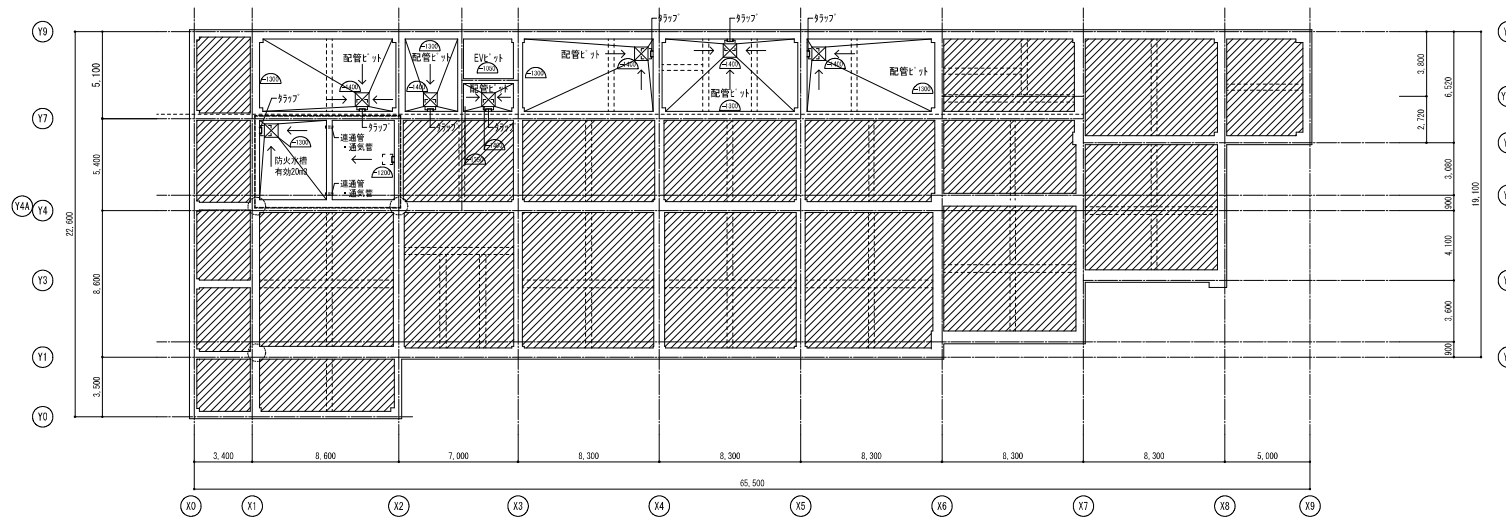
|    |           |  |
|----|-----------|--|
|    |           | <p>ものとする。</p> <p>(6) 入札執行の結果、予定価格の制限の範囲内で最低の価格で入札した者（最低制限価格を設けた場合には、予定価格の制限での範囲内で最低制限価格以上の価格で入札した者のうち、最低の価格で入札した者）を落札候補者とし、落札候補者の次の順位の価格で入札した者を次順位者とし、入札参加資格の確認が終了するまで落札を保留するものとして、落札候補者の入札参加資格の有無について確認を行い、入札参加資格を有する場合は落札者とする。確認の結果、落札候補者が一般競争入札参加資格を有していないと認めた場合は、当該落札候補者の入札を無効とする。この場合においては、次順位者を新たな落札候補者とし、新たな落札候補者の次の順位の価格で入札した者を次順位者とし、入札参加資格の確認を行うものとして、入札参加者のうち落札者が決定するまで行うものとする。</p> |
| 20 | 契約書作成の要否  | 要  |
| 21 | 入札の無効     | <p>本公告に示した入札参加者資格を有していない者及び虚偽の申請を行った者並びに長久手市公共工事関係入札者心得書、長久手市建設工事等電子入札実施要領又は現場説明書等入札に関する条件に違反した入札は、無効とする。</p>  |
| 22 | 契約締結      | <p>長久手市議会の議決に付すべき契約及び財産の取得又は処分に関する条例（昭和39年長久手村条例第1号）第2条の規定により、落札決定後仮契約を締結し、議決後に本契約を締結する（平成24年第4回長久手市議会定例会に上程予定）。ただし、開札後契約締結までの間に落札者の信用状況等が契約の相手方として不相当と認められるものとなった場合は、契約の締結を行わないものとする。</p>   |
| 23 | 契約保証金     | <p>落札者は、契約規則第29条の規定に基づく契約保証金を納めなければならない。ただし、契約規則第31条各号の規定の一に該当するときは、契約保証金の納付を免除するものとする。</p>  |
| 24 | 前払金に関する事項 | <p>長久手市公共工事請負契約約款第36条の前払金については、請負金額500万円以上の工事につき、10分の4以内の割合を乗じて得た額を支払うことができる。ただし、算出して得た額は10万円単位の切捨てとし、5,000万円を超えるときは、5,000万円を限度とする。</p>  |
| 25 | その他       | <p>(1) 資格確認申請書作成説明会は、実施しない。</p> <p>(2) 資格確認申請書のヒヤリングは、実施しない。ただし、記載内容が不明確で入札参加資格を確認できない場合には、説明を求めることがある。</p> <p>(3) 提出された資格確認申請書は、原則として公表せず、また、無断で使用することはしないものとし、申請者に返却しない。</p> <p>(4) 工期は、事情により変更することがある。</p> <p>(5) 入札に参加する者は、長久手市公共工事関係入札者心得書、長久手市建設工事等電子入札実施要領、設計図書等を熟読し、入札の心得を遵守すること。</p> <p>(6) 落札者は、資格確認資料に記載した配置予定の技術者を当該工事の現場に専任で配置すること。</p>   |

|    |         |   |
|----|---------|---|
|    |         | <p>(7) 入札に参加を希望する者が営業停止処分を受けた場合、営業停止期間中は、資格確認申請、現場説明会参加、入札等の営業活動はできないものとする。</p> <p>(8) 建設業退職金共済組合掛金相当分を現場管理費に加算してある。</p> <p>(9) 本工事に係る下請負契約については、長久手市内に本店を有している者を優先活用するよう努めること。</p> |
| 26 | 問 合 せ 先 | <p>〒480-1196<br/>         長久手市岩作城の内60番地1<br/>         長久手市教育文化部教育総務課<br/>         電話（0561）63-1111 内線544</p>   |



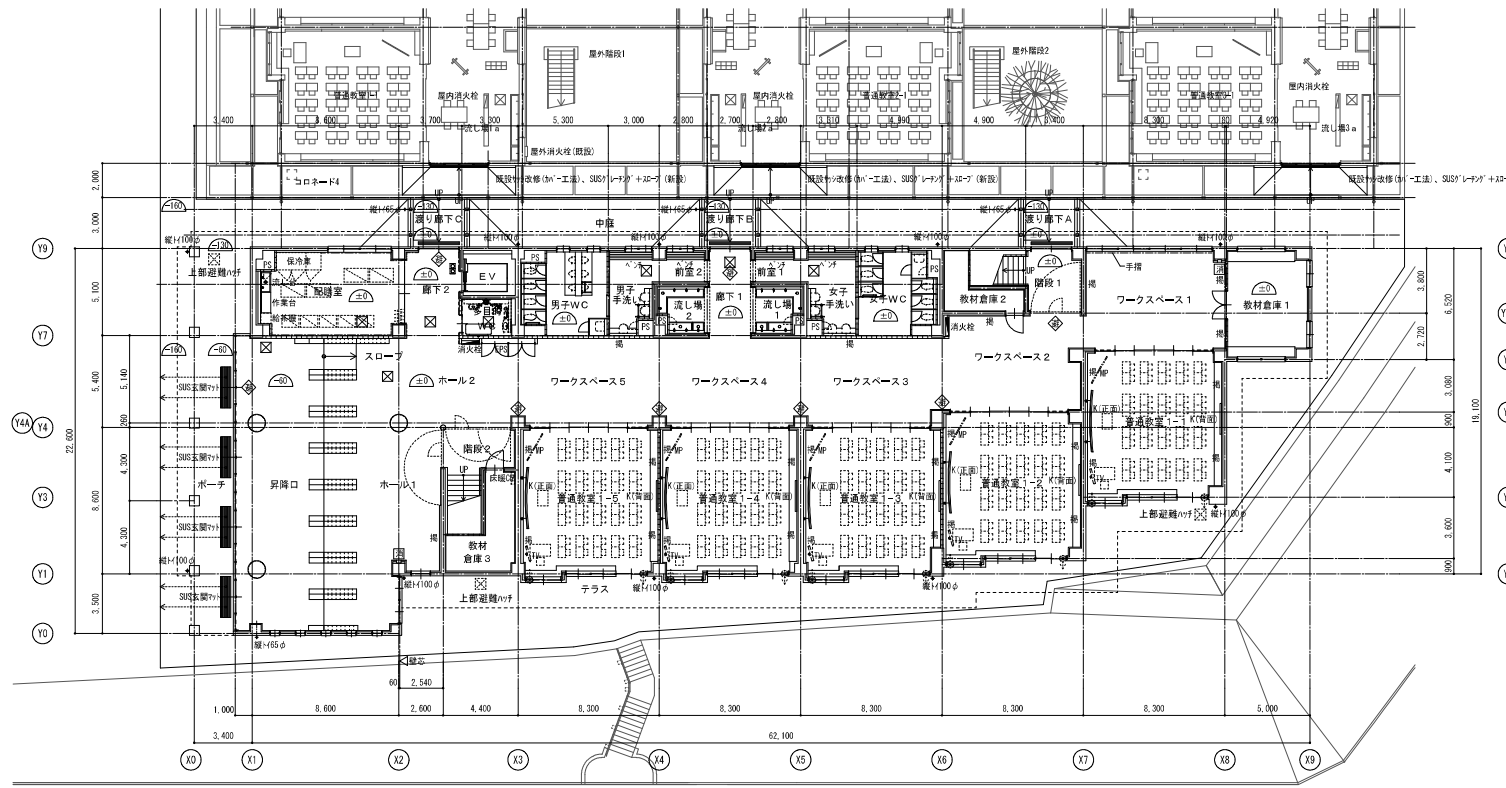
|       |  |     |                                 |      |         |          |           |     |                       |            |              |                      |    |
|-------|--|-----|---------------------------------|------|---------|----------|-----------|-----|-----------------------|------------|--------------|----------------------|----|
| 竣工年月日 |  | 設計者 | 株式会社 大連設計                       | DATE | 2012 08 | FIG. NO. | N-2012-24 | 設計者 | 一級建築士 (第144105号) 小山哲男 | FIG. TITLE | 市立小中学校校舎増築工事 | 意匠                   |    |
| 監理者印  |  | 施工者 | 一級建築士事務所 (資本金) 加藤建設 (資本金) 第297号 |      |         |          |           |     | 一級建築士 (第 号)           | 配置図        |              | A1:1/300<br>A3:1/600 | 10 |

設計GL=FH65.30



| 凡例          |  |
|-------------|--|
|             | 埋戻し範囲  |
|             | 床下点検口 (600×600)  |
|             | ※ステンレス製、ボルト固定式、密閉型、歩行用                                 |
|             | 基準 (600×600×500H)                                      |
|             | 設計Gからの床仕上げレベル  |
|             | 縦貫管 縦貫管ヒット込み (V.P.φ150準拠) 計2ヶ所                         |
|             | 横貫管 縦貫管ヒット込み (V.P.φ100) 計2ヶ所                           |
|             | 止水処理箇所 (非加硫ポリウレタン止水剤)                                  |
|             | ※厚川ゴム「スパンシール」 WタイプPP」同等品                               |
| 共通事項        |  |
| (1) 断熱範囲    | ・1階床スラブ下全域   |
| (2) 防漏範囲    | ・配管ヒット：土間コンクリート下部<br>・防火水櫃：捨てコンクリート下部<br>・その他：埋め戻し土の上層 |
| (3) 防火水櫃内防水 | ・防火水櫃の床・壁は、ケミース防水 (0-2、露出工法) を施工する。                    |

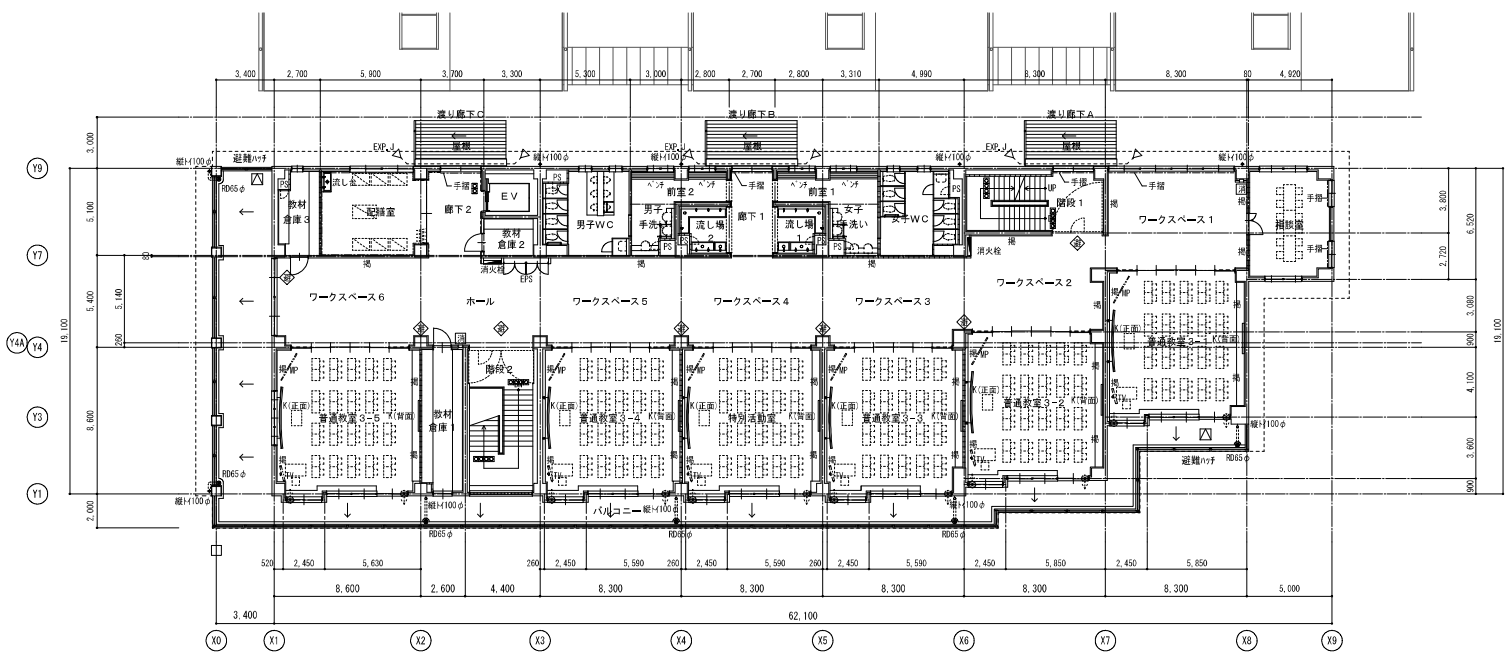
配管ヒット平面図



| 凡例 |                                      |
|----|--------------------------------------|
|    | 鉄筋コンクリート造                            |
|    | 耐火設備仕切 W=65                          |
|    | ※防火設備の開放時は、耐火設備とする                   |
|    | 基準床レベル                               |
|    | 縦横 特記なき限り 鋼管100φ                     |
|    | ルーフドレイン (縦引き)                        |
|    | ルーフドレイン (横引き)                        |
|    | 床下点検口 (600×600)                      |
|    | ※ステンレス製、ボルト固定式、密閉型、歩行用               |
|    | 正面扉板 (上下式曲直扉板、R500×H1200)            |
|    | 背面扉板 (R1800×H1200)                   |
|    | 掃帚板 (掃帚板用コルセット)                      |
|    | マップハンガー (L=1800)                     |
|    | T.V.ハンガー (50インチ用)                    |
|    | 屋内消火栓 (消火設備標準品) <建設工事>               |
|    | ※消火栓 (ABC-100) <建設工事>                |
|    | ※消火栓 (ABC-100) <建設工事>                |
|    | ※消火栓 (ABC-100) <建設工事>                |
|    | ※消火栓 (ABC-100) <建設工事>                |
|    | 避難経路標識 (R500×H120、高輝度発光式、両面テープ付、認定品) |
|    | 視覚障害者誘導用点字板 (ステンレス製)                 |
|    | ステンレス製玄関マット                          |

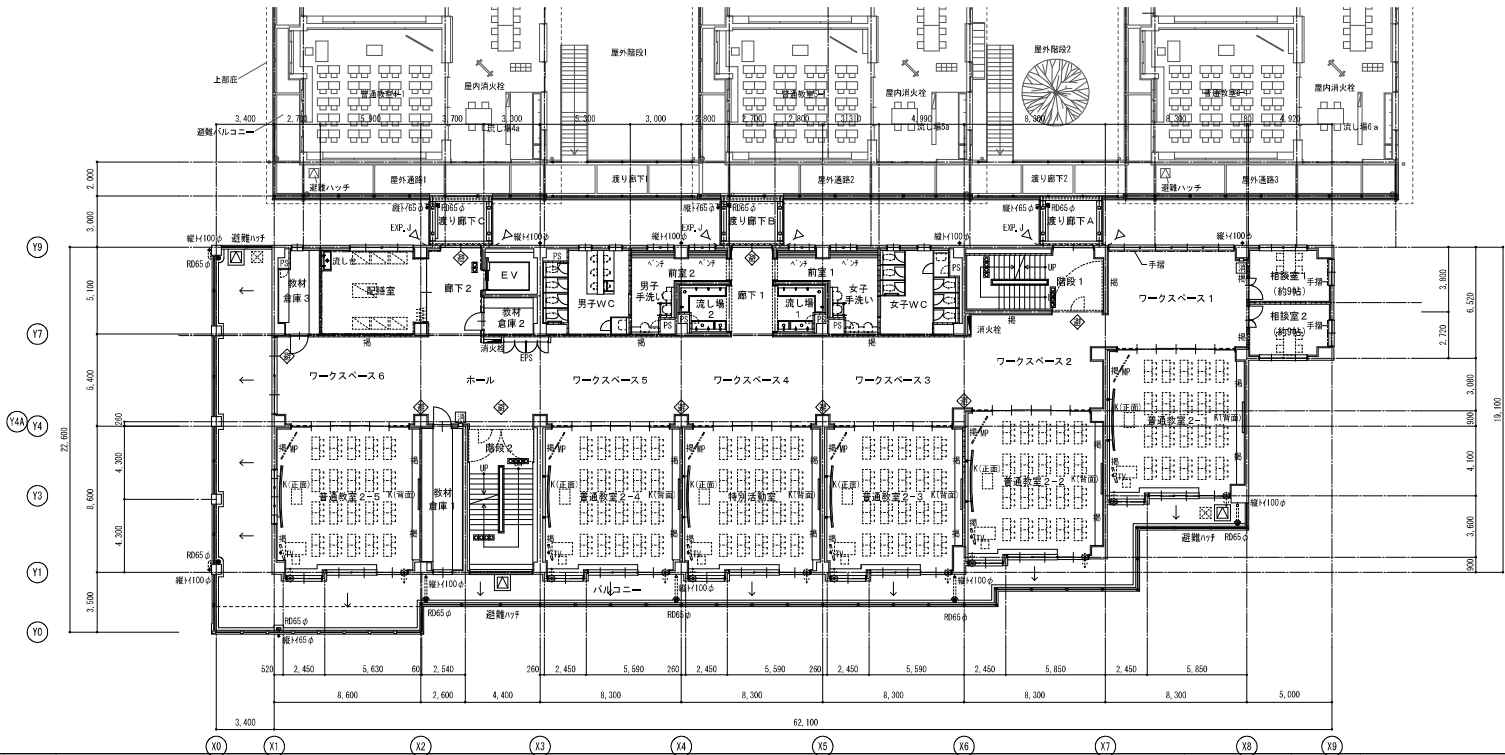
1階平面図





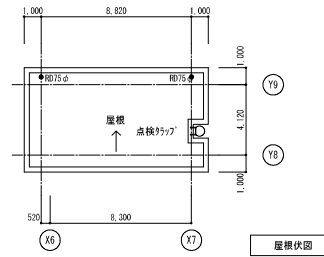
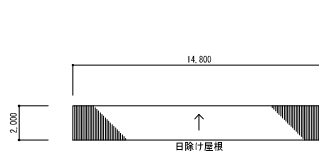
| 凡例 |  |                        |
|----|--|------------------------|
|    | 鉄筋コンクリート造  |                        |
|    | 警報装置(警報切: 消音) 消音装置の動作切: 消音装置とする  |                        |
|    | 基準床レベル   |                        |
|    | 縦線: 特記な限り 欄間100φ   |                        |
|    | ●●●● ルーフドレイン (縦引き)   |                        |
|    | ●●●● ルーフドレイン (横引き)   |                        |
|    | 床下床開口 (600φ) ※ステンレス製、床下扉形式、密閉型、歩行用   |                        |
|    | 正面扉 (上下式曲部扉長: 9500×H1200)  |                        |
|    | 背面扉 (W1800×H1200)  |                        |
|    | 床板 (湯床用コルクシート貼)  |                        |
|    | マップハンガー (L=1800)   |                        |
|    | T.V.ハンガー (50インチ用)  |                        |
|    | 屋内用火栓 (消火器設置位置) <設備工事><br>※消火栓 (AB-10型) <建築工事><br>※消火栓 (AB-10型) <建築工事><br>※消火栓 (AB-10型) <建築工事><br>※消火栓 (AB-10型) <建築工事> |                        |
|    | 避難経路標識 (R50×H120、高輝度蓄光式、両面テープ付、認定品)  |                        |
|    | 授業調整用誘導用名簿 (ステンレス製)  |                        |
|    | EXP, J, A  | エキスパンションジョイント (ステンレス製) |

3階平面図

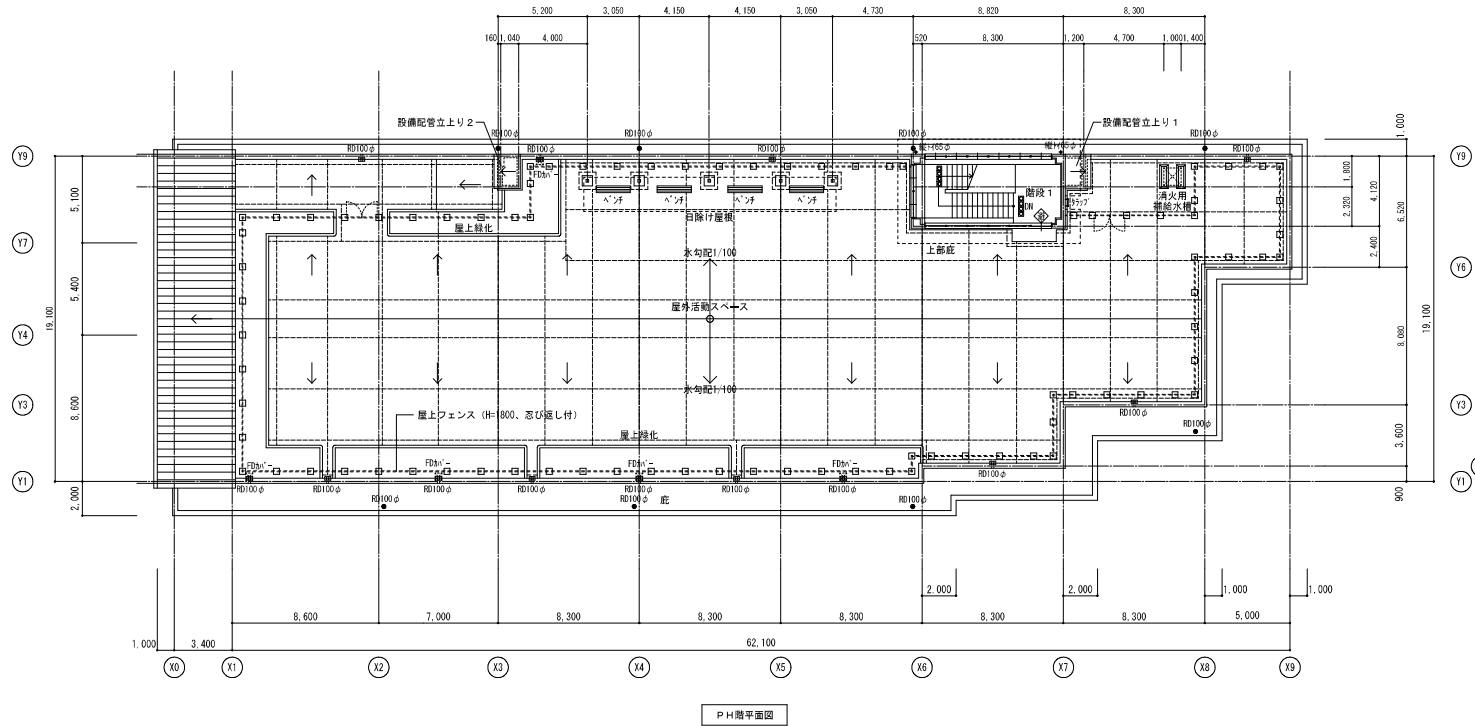


2階平面図

|  |  |      |  |      |  |      |  |
|--|--|------|--|------|--|------|--|
| 竣工年月日  |  | 竣工者印 |  | 竣工者印 |  | 竣工者印 |  |
| <div style="display: flex; justify-content: space-between; align-items: center;"> <div style="text-align: center;"> <p>株式会社 大建設計</p> <p>一級建築士事務所 (東京都) 知事登録 (4-20) 第297号</p> </div> <div style="text-align: center;"> <p>2012 08</p> <p>FINAL TITLE N-2012-24</p> <p>一級建築士 (第144105号) 小山哲男</p> <p>一級建築士 (第 号)</p> </div> <div style="text-align: center;"> <p>FINAL TITLE</p> <p>市が井小学校校舎増築工事</p> <p>2階・3階平面図</p> <p>A1:1/150<br/>A3:1/300</p> </div> <div style="text-align: right;"> <p>意匠</p> <p>13</p> </div> </div> |  |      |  |      |  |      |  |



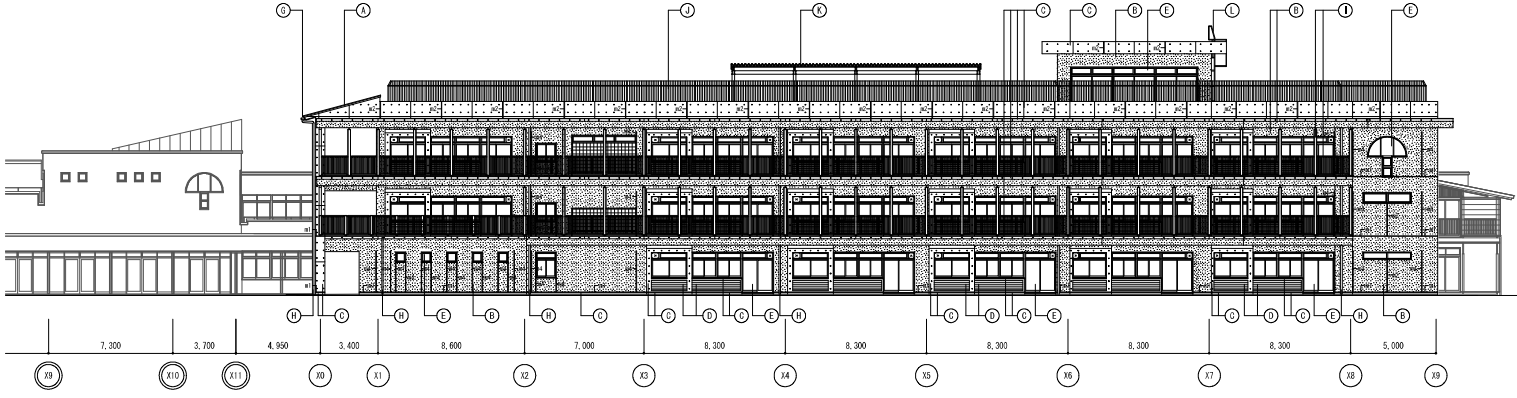
| 凡 例 |                                       |
|-----|---------------------------------------|
|     | 鉄筋コンクリート造                             |
|     | 耐火被覆部切取 (FRP等)                        |
|     | 防火被覆部の間仕切り (耐火高層壁とする)                 |
|     | 成形伸縮目地 (目地巾25、非加熱ポリエチレン付キャップ) @3000内外 |
|     | 基準床レベル                                |
|     | 縦樋 (特記なき限り 横管100φ)                    |
|     | ルーフドレイン (吸引式)                         |
|     | ルーフドレイン (吸引式)                         |
|     | 遊動排水管 (φ50×H120、高輝度発光式、両面テープ付、認定品)    |
|     | 視覚障害者誘導用点字線 (ステンレス製)                  |





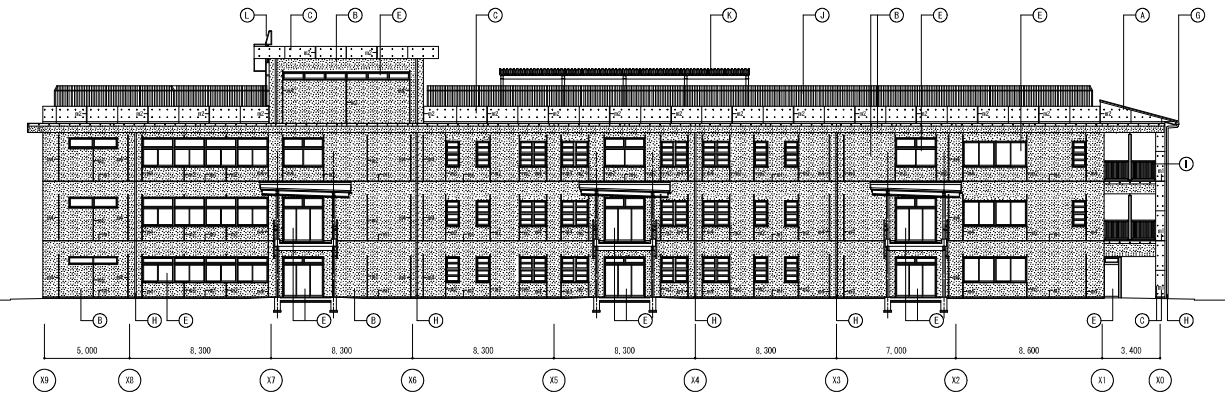
南立面図

| 記号 | 外部仕上   |
|----|--|
| ①  | 1.5m <sup>2</sup> 以上鋼板立付 塗き+0.5 (7ヶ所) 素樹脂塗装                    |
| ②  | コケシ打放し補修。土壁隠れサッシ系樹脂仕上塗材 (15m <sup>2</sup> →サ仕上)                |
| ③  | コケシ化粧打放し。撥水材塗布   |
| ④  | ヒヤ熱処理材下見板張り+12. 2ヶ所→塗装   |
| ⑤  | 開口部：アルミ製スクリーンサッシ   |
| ⑥  | 出入口扉：ステンレス製 (バイプレーション仕上)                                       |
| ⑦  | 軒樋：清漆鋼 (L=200×90×8×12.5、溶融亜鉛めっき処理+7ヶ所素樹脂塗装)<br>内樋：ステンレス1.0kg加工 |
| ⑧  | 壁：鋼管 (溶融亜鉛めっき処理+フッ素樹脂塗装)                                       |
| ⑨  | 手摺：鉄部 (溶融亜鉛めっき処理+フッ素樹脂塗装)                                      |
| ⑩  | 木部：ヒノキ高温処理材、オスモカラー塗装   |
| ⑪  | ステンメッシュフェンス：H=1800(忍び返し付)                                      |
| ⑫  | 日除幕埃：1.5m <sup>2</sup> 以上鋼板立付→サ仕上+0.8 (7ヶ所) 素樹脂塗装              |
| ⑬  | 卓縁タラップ：ステンレス製  |

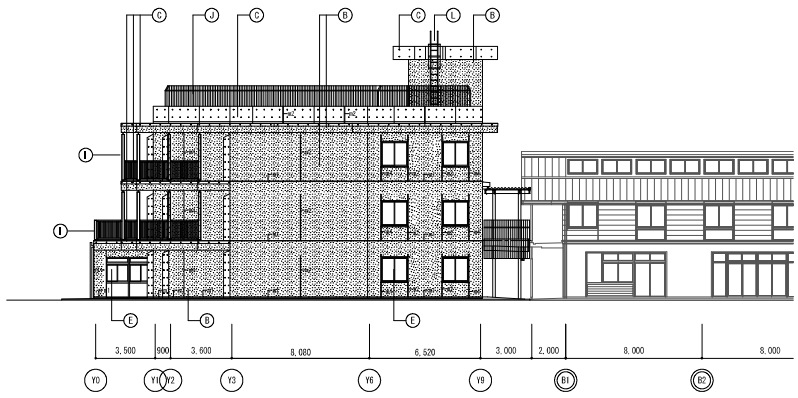


東立面図

| 目地記号凡例 |  |
|--------|--|
| m1     | 打解ぎ目地 <2-02-9>                                       |
| m2     | ひび割れ誘発目地 <2-02-10>                                   |
| m3     | 化粧目地 <2-02-11>                                       |
| m4     | 構造スリット ※詳細は構造図による                                    |
| 注記     | < >内は、建築工事標準仕様書 平成22年版<br>(国土交通省大臣官庁告示第100号)の記数番号を示す |

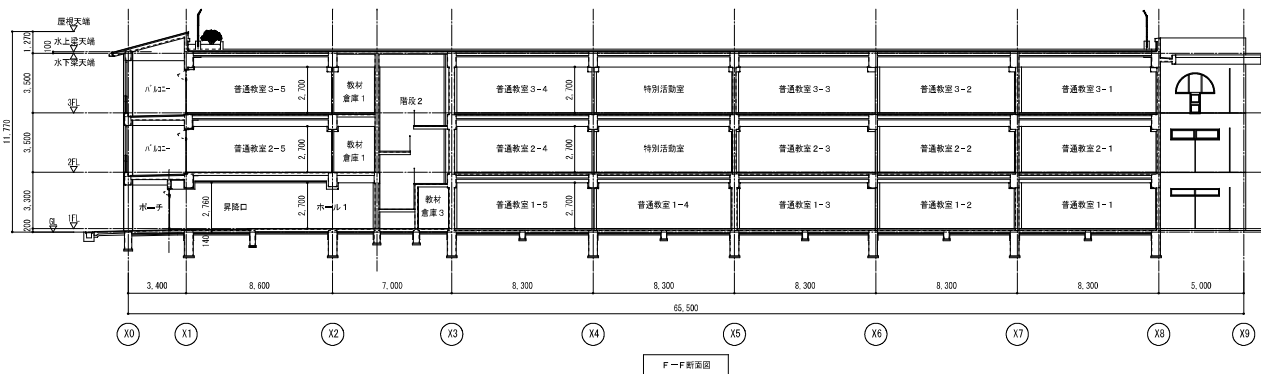
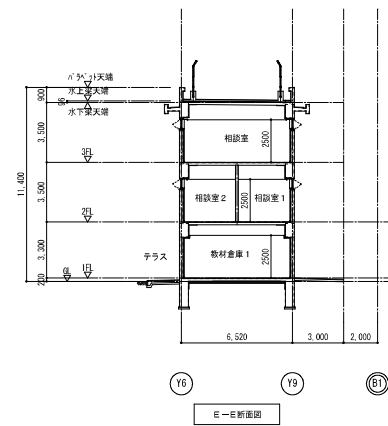
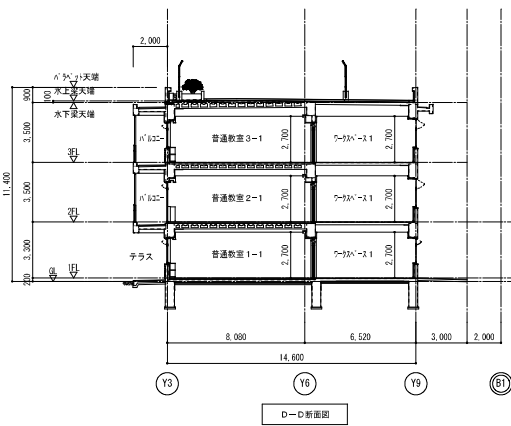
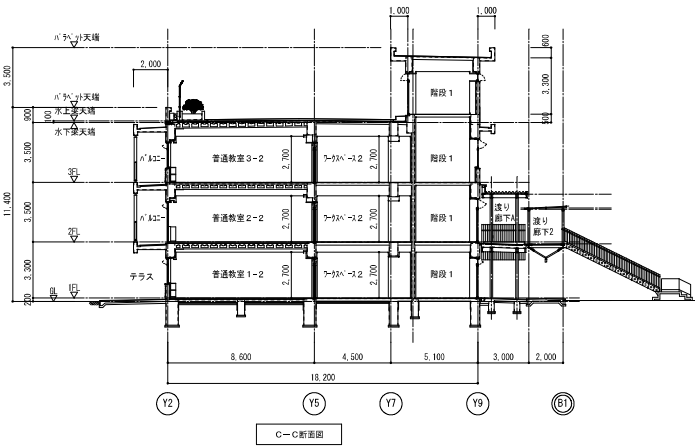
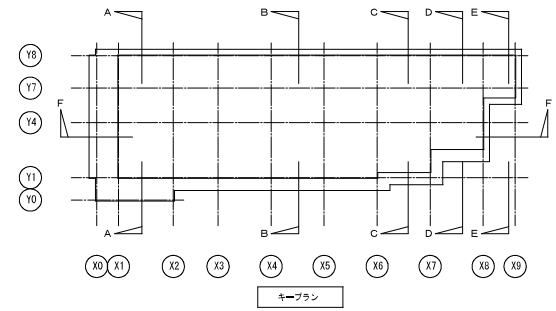
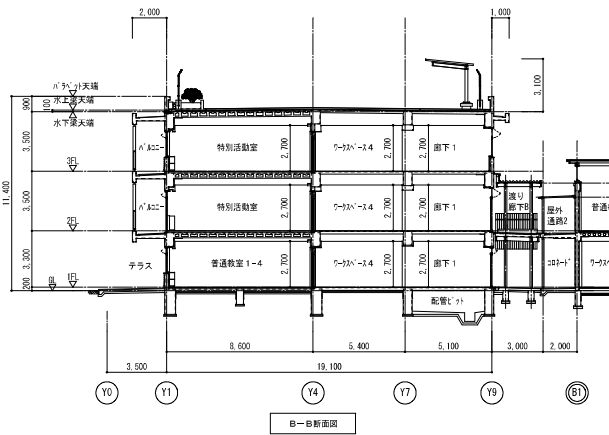
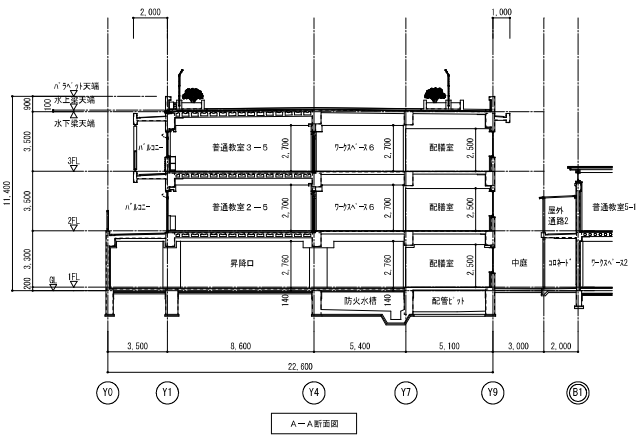


西立面図

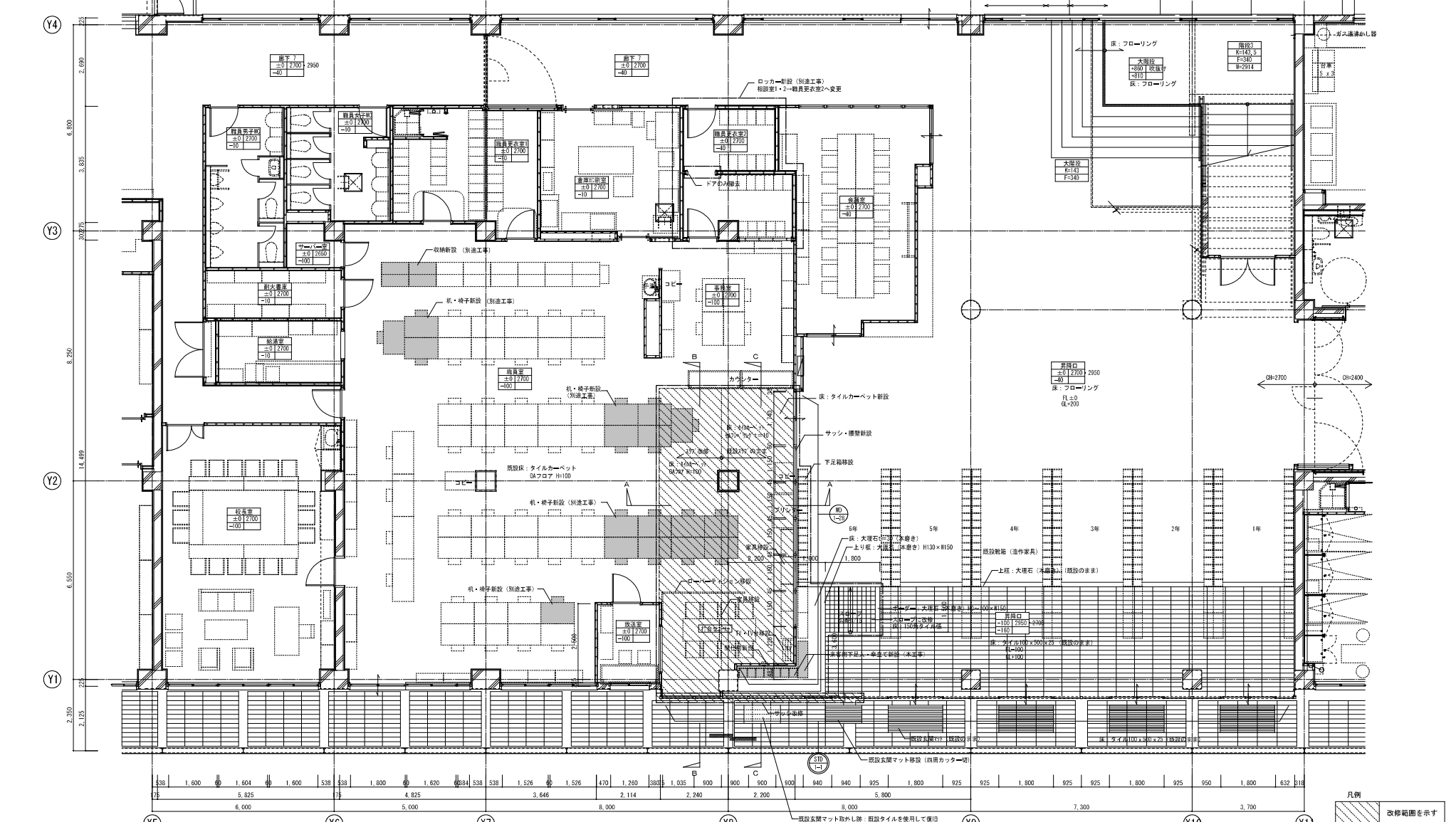
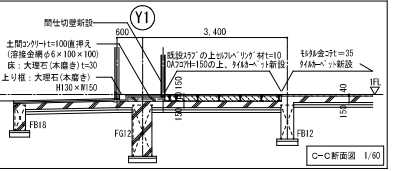
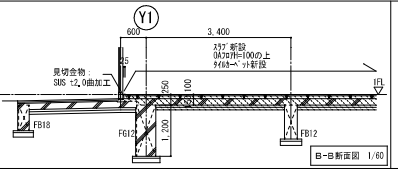
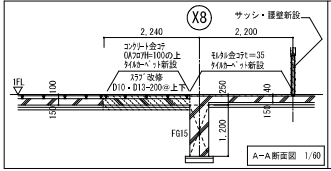
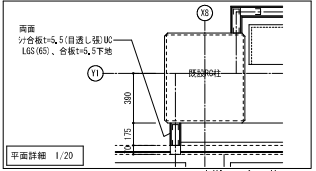


北立面図

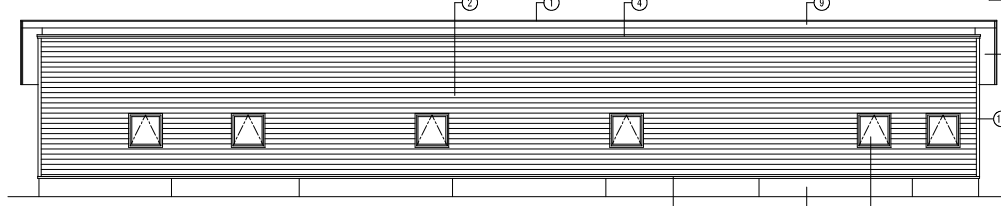
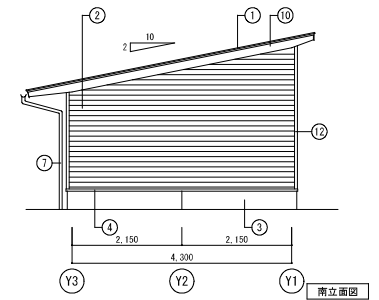
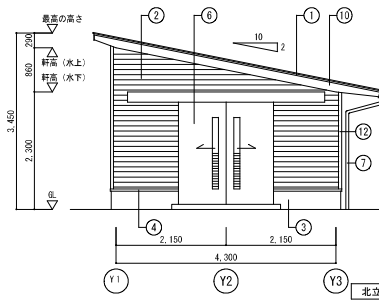
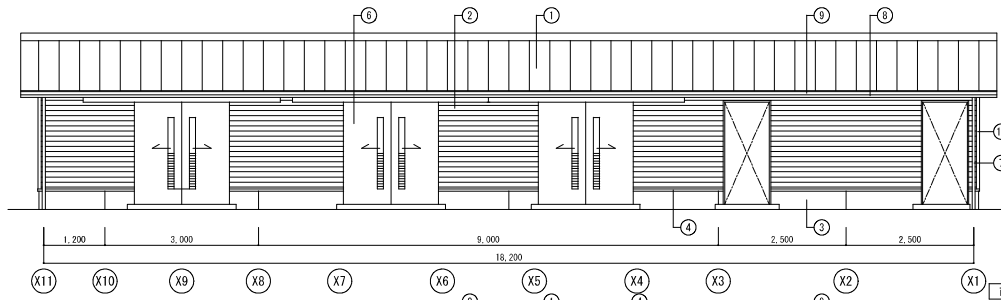
|       |  |     |                                  |      |         |        |           |                       |           |                      |    |
|-------|--|-----|----------------------------------|------|---------|--------|-----------|-----------------------|-----------|----------------------|----|
| 竣工年月日 |  | 設計者 | 株式会社 大連設計                        | DATE | 2012.08 | PLN No | N-2012-24 | 一級建築士 (第144105号) 小山哲男 | PLN TITLE | 市が井小学校校舎増築工事         | 意匠 |
| 発注者印  |  | 施工者 | 一級建築士事務所 (告知用) 知事登録 (4-20) 第297号 |      |         |        |           | 一級建築士 (第 号)           | 立断面       |                      |    |
| 竣工者印  |  |     |                                  |      |         |        |           |                       |           | A1:1/150<br>A3:1/300 | 15 |



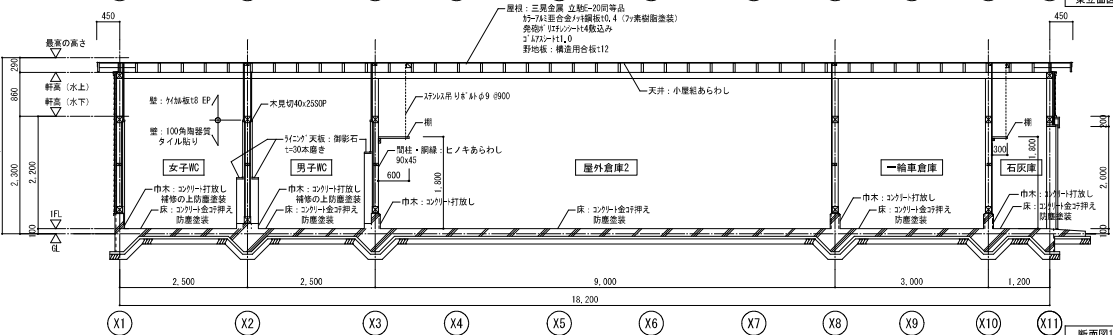
|       |  |      |      |    |   |           |                       |             |              |                      |
|-------|--|------|------|----|---|-----------|-----------------------|-------------|--------------|----------------------|
| 竣工年月日 |  | 株式会社 | 2012 | 08 | № | N-2012-24 | 一級建築士 (第144105号) 小山哲男 | FINAL TITLE | 市立小中学校校舎増築工事 | 意匠                   |
| 発注者印  |  | 大建設計 |      |    |   |           |                       | FINAL TITLE | 概面図          | A1:1/150<br>A3:1/300 |
| 施工者印  |  |      |      |    |   |           | 一級建築士 (第 号)           |             |              | 16                   |



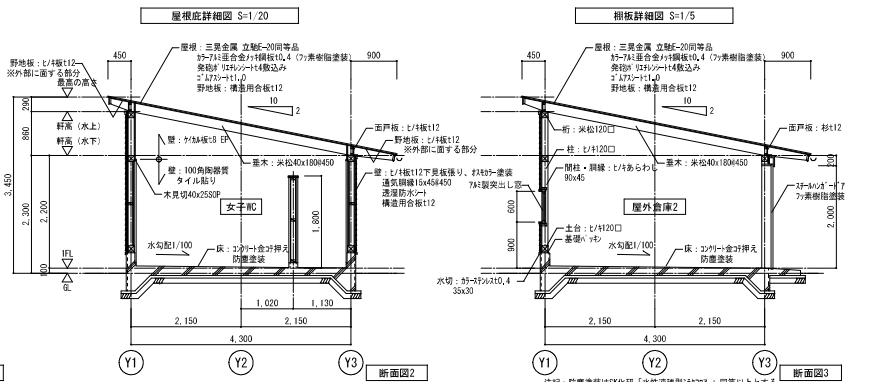
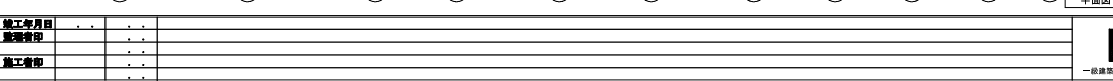
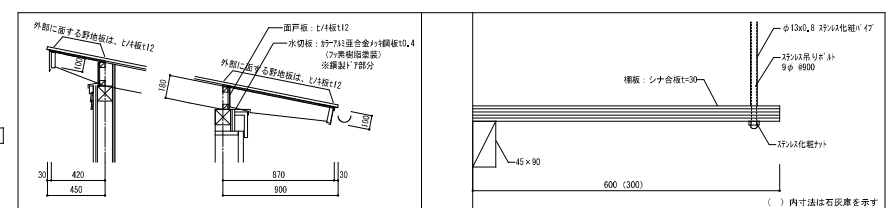
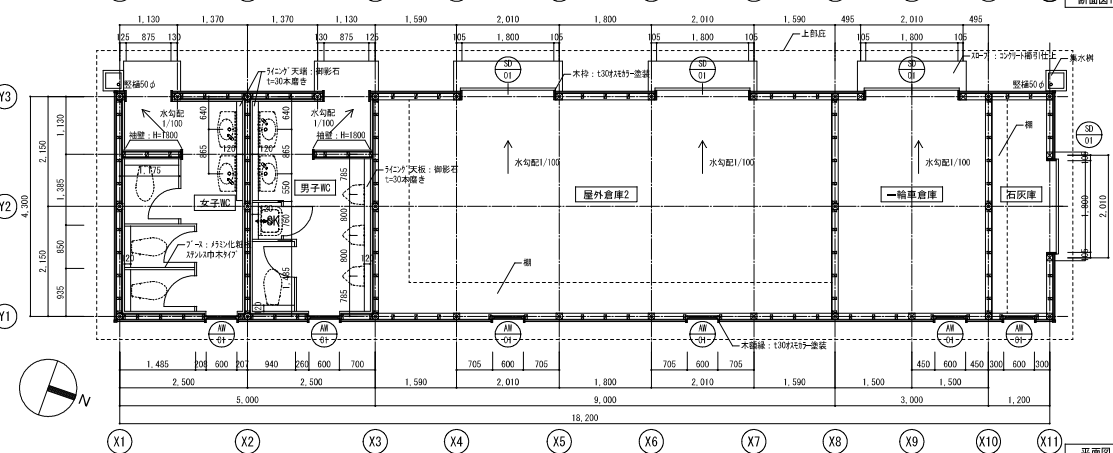
|       |  |     |           |     |       |     |                  |                     |
|-------|--|-----|-----------|-----|-------|-----|------------------|---------------------|
| 竣工年月日 |  | 設計者 | 株式会社 大連設計 | 設計者 | 山本 智男 | 監理者 | 市が井小学校校舎増築工事     | 意匠                  |
| 竣工者印  |  | 施工者 | 大連設計      | 設計者 | 山本 智男 | 監理者 | 職員室改修平面詳細図 (改修後) | A1:1/60<br>A3:1/120 |
| 竣工者印  |  | 施工者 | 大連設計      | 設計者 | (第 号) | 監理者 | 職員室改修平面詳細図 (改修後) | 80                  |

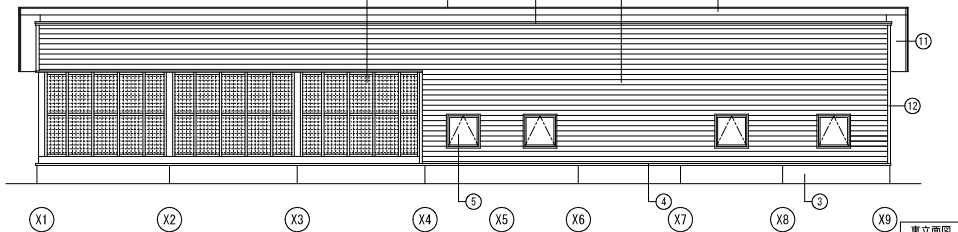
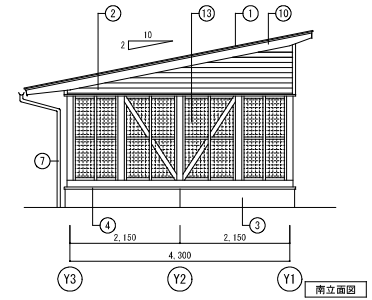
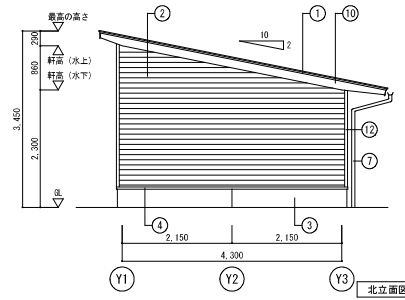
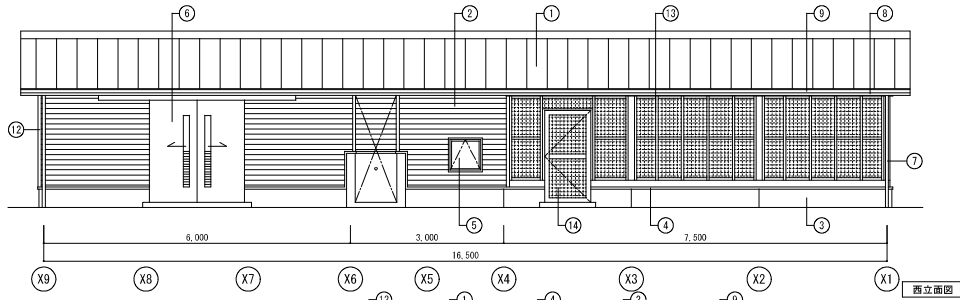


|   |                                   |   |                             |
|---|-----------------------------------|---|-----------------------------|
| ① | 屋根：カウルアルミ合金メッキ鋼板0.4 (ノ素樹脂塗装) 立軸置き | ⑧ | 軒種：鋼管100φ半割り溶融亜鉛メッキ、フッ素樹脂塗装 |
| ② | 壁：ヒノキ板112下張板張り、オモカラ塗装             | ⑨ | 鼻隠し：ヒノキ30x120               |
| ③ | 基礎：コンクリート化粧打放し除水塗装                | ⑩ | 破風板：ヒノキ30x180               |
| ④ | 水切：カウステンレス0.4 35x30、70x30         | ⑪ | 軒天：ヒノキ板112                  |
| ⑤ | 窓：アルミサッシ、アルミ既製品                   | ⑫ | 出隅見切り：ヒノキ60x40              |
| ⑥ | 扉：スチールハンガー開閉付ドア                   |   |                             |
| ⑦ | 壁種：鋼管50φ溶融亜鉛メッキ、フッ素樹脂塗装           |   |                             |

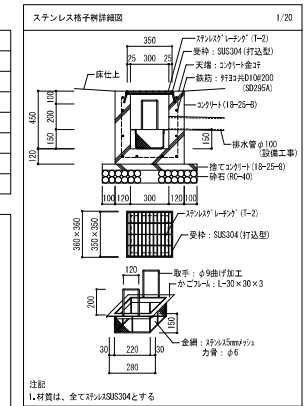


|            |     |                     |     |
|------------|-----|---------------------|-----|
| 棟-01       | 6ヶ所 | SD-01               | 4ヶ所 |
| 基礎：突出し基礎   |     | 基礎：200x200φコンクリート基礎 |     |
| 柱：鋼管100φ   |     | 柱：鋼管100φ            |     |
| 梁：鋼管100φ   |     | 梁：鋼管100φ            |     |
| 床：コンクリート   |     | 床：コンクリート            |     |
| 屋根：鋼管50φ   |     | 屋根：鋼管50φ            |     |
| 窓：アルミサッシ   |     | 窓：アルミサッシ            |     |
| 扉：スチールハンガー |     | 扉：スチールハンガー          |     |
| 床種：タタミ     |     | 床種：タタミ              |     |





|   |  |   |                             |
|---|--|---|-----------------------------|
| ① | 屋根：3ヶ所 三層金属 立断F-20同等品<br>3ヶ所743重合合材鋼板0.4 (7ヶ所素樹脂塗装) 立断葺き | ⑧ | 軒線：鋼管100φ半割り溶融亜鉛メッキ、フッ素樹脂塗装 |
| ② | 壁：ヒノキ板112下見板張り、オスモカラー塗装                                  | ⑨ | 扉：ヒノキ120                    |
| ③ | 基礎：コンクリート化粧打放し防水塗装                                       | ⑩ | 縁瓦：ヒノキ180                   |
| ④ | 水切：カラステンレス0.4 25x30, 70x30                               | ⑪ | 軒天：ヒノキ板112                  |
| ⑤ | 窓：アルミサッシ、アルミイト既製品  | ⑫ | 出隅切り：ヒノキ60x40               |
| ⑥ | 扉：スチールハンガー開引付ドア  | ⑬ | ステンレス電甲網張り                  |
| ⑦ | 壁：鋼管50φ溶融亜鉛メッキ、フッ素樹脂塗装                                   | ⑭ | 扉：木製転ドア                     |



|  |  |  |  |
|--|--|--|--|
| <p>扉-01 5ヶ所</p> <p>仕様：木製転ドア</p> <p>取手：φ9曲げ加工<br/>かご7ヶ所：L-30×30×3</p> | <p>SD-01 1ヶ所</p> <p>仕様：ステンレス電甲網張り</p> <p>取手：φ9曲げ加工<br/>かご7ヶ所：L-30×30×3</p> | <p>扉-02 1ヶ所</p> <p>仕様：木製転ドア</p> <p>取手：φ9曲げ加工<br/>かご7ヶ所：L-30×30×3</p> | <p>扉-03 1ヶ所</p> <p>仕様：木製転ドア</p> <p>取手：φ9曲げ加工<br/>かご7ヶ所：L-30×30×3</p> |
|--|--|--|--|

