

地方自治法（昭和二十二年法律第六十七号）第二百三十四条第一項の規定により、（仮称）長久手第三中学校体育施設新築工事の事後審査型制限付き一般競争入札を別紙のとおり実施する。

平成二十三年八月十一日

長久手町長 加藤梅雄

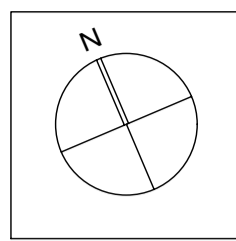
別紙

1	工 事 名	(仮称) 長久手第三中学校体育施設新築工事
2	路線等の名称	—————
3	工 事 場 所	長久手町大字長湫地内
4	工 期	契約の翌日から平成25年2月28日まで
5	工 事 概 要	構 造 鉄筋コンクリート造 (一部鉄骨造) 地上2階建 規 模 延床面積2,754.69㎡ 工 事 体育館、クラブハウス、プール、体育器具庫、ポンプ室 建築工事 一式、機械設備工事 一式、電気設備工事 一式
6	予 定 価 格	金567,868,000円 (税抜金額)
7	最低制限価格	有 (長久手町契約規則 (昭和46年長久手町規則第12号。以下「契約規則」という。) 第15条に規定する範囲)
8	入 札 方 法	本入札は、あいち電子調達共同システム (CALS/EC) における電子入札サブシステム (以下「電子入札システム」という。) により実施するため、電子署名及び認証業務に関する法律 (平成12年法律第102号) に基づき主務大臣の認定を受けた特定認証業務を行う者が発行する電子的な証明書を格納しているカードのうち、電子入札コアシステムに対応しているカードにより、利用者登録を行わなければならない。 詳細な入札方法は、長久手町建設工事等電子入札実施要領及び電子入札システム操作手引書によるものとする。
9	入札参加資格要件	(1) 地方自治法施行令 (昭和22年政令第16号) 第167条の4の規定に該当しない者であること。 (2) 平成22・23年度長久手町建設工事等入札参加者名簿に登載されている者のうち建設業法 (昭和24年法律第100号) 第15条に規定する特定建設業の許可を受けていること。 (3) 愛知県内に本店、支店又はこれに類する機関を置き、当該本店、支店又はこれに類する機関で建築工事業を営んでいるものであること。また、建設業法第27条の23の規定による経営事項審査の総合数値が建築一式工事において、名簿登録時及び直近時ともに1201点以上の者であること。 (4) この公告の日から開札の日までの期間において、長久手町指名停止取扱要領に基づく指名停止措置又はこれに準ずる措置を受けていない者であること。 (5) この公告の日から開札の日までの期間において、「長久手町が行う契約等からの暴力団排除に関する合意書」 (平成20年2月15日付け長久手町長・愛知県愛知警察署長締結) に基づく排除措置を受けていない者であること。 (6) 平成13年4月1日以降に官公庁 (国、地方公共団体、公社、公団、事業団及び独立行政法人に限る。以下同じ。) が国内において発注した工事で、入札参加資格確認申請書を提出する前日までに元請けとして新築又は増築で、延床面積2,700㎡以上 (増築の場合は増築部分の面積に限る) の鉄筋コンクリート造又は鉄骨鉄筋コンクリート造の建築物の工事の完了及び引渡した施工実績を有すること。ただし、特定建設工事共同企業体の施工実績は、代表者に限る。 (7) 一級建築士又は一級建築施工管理技士の資格を有し、監理技術者資格証及び監理技術者講習終了証を有する者を、本工事の専任の監理技術者として配置できること。また、配置予定の専任の監理技術者は、(6)に掲げる工事に現場代理人又は

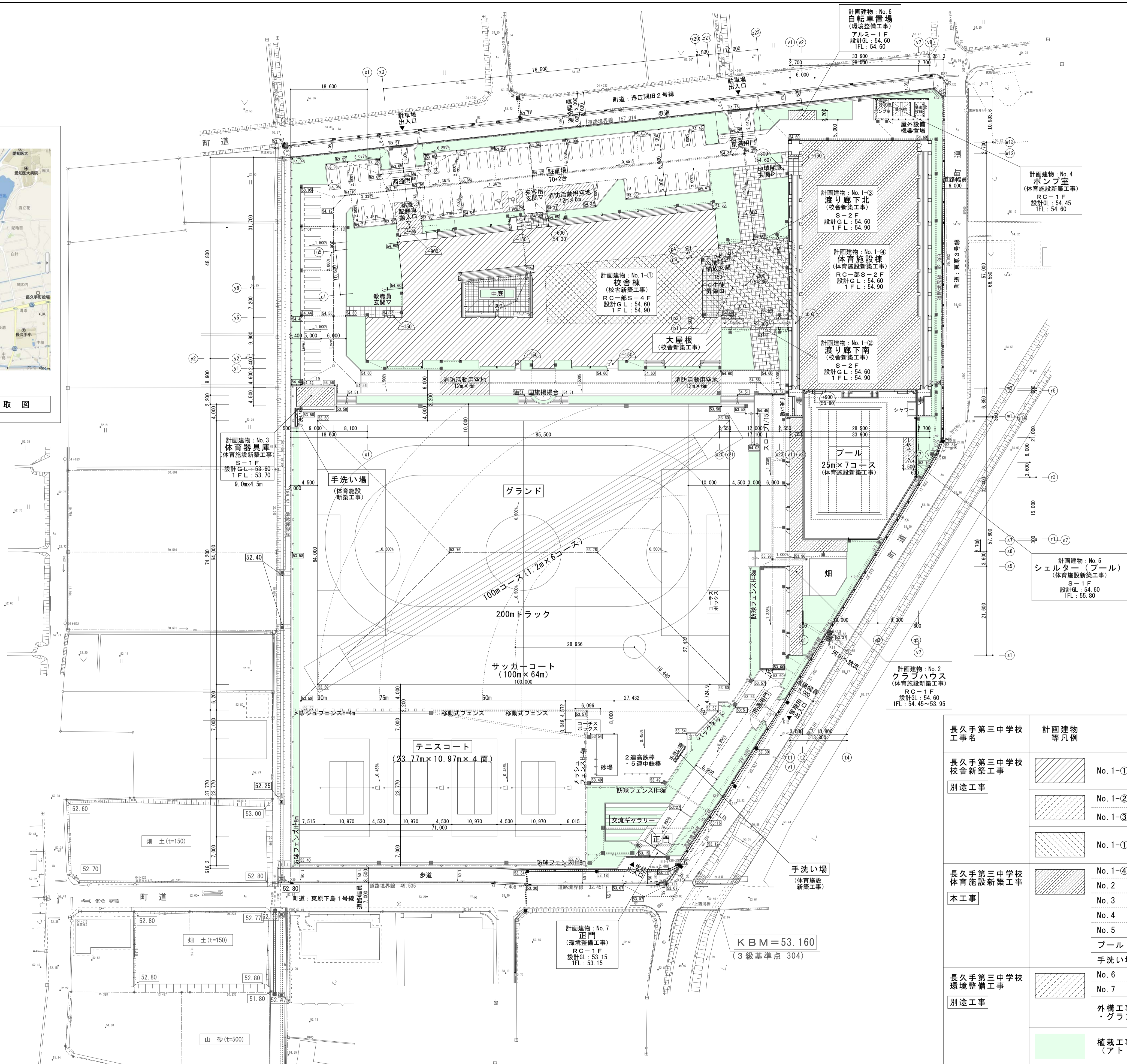
		<p>監理技術者として従事した経験を有する者であること。 (8) 本件工事に係る設計業務の受託者（㈱丹羽英二建築事務所）と資本又は人事面において関連がある建設業者でないこと。</p>					
10	入札参加資格確認申請書	提出方法	<p>入札参加を希望する者は、町ホームページに掲載してある一般競争入札参加資格確認申請書（以下「資格確認申請書」という。）を電子入札システムにより添付ファイル（ファイル名は、「会社名 申請書」とする。）として送信すること。 アドレス http://www.town.nagakute.aichi.jp/</p>				
		提出期間	<p>平成23年8月1日（木）午前10時から平成23年8月26日（金）午後3時まで（電子入札システム稼働時間内）</p>				
11	契約条項等を示す場所	縦覧場所	<p>あいち電子調達共同システム（CALS/EC）のポータルサイトから「入札情報サービス」－「入札公告」－「調達機関」で「長久手町」を選択し検索－「調達案件名称」をクリックし、データをダウンロードする。 アドレス https://www.chotatsu.e-aichi.jp/portal/index.jsp</p>				
		縦覧期間	<p>平成23年8月1日（木）から平成23年9月7日（水）まで（システムメンテナンス等休止時間帯を除く。）</p>				
12	設計図書等に対する質問・回答	提出方法	<p>設計図書等に対する質問がある場合には、次のとおり電子メールにより提出すること。 電子メールアドレス kensetu@town.nagakute.lg.jp</p>				
		提出期間	<p>平成23年8月1日（木）から平成23年8月30日（火）まで</p>				
		回答方法	<p>平成23年9月2日（金）までに入札参加者全員に電子メールにより通知する。</p>				
13	現場説明	有・無	<table border="1"> <tr> <td>日時</td> <td>—</td> </tr> <tr> <td>場所</td> <td>—</td> </tr> </table>	日時	—	場所	—
日時	—						
場所	—						
14	入札書等の提出	提出方法	<p>電子入札システムにより、工事費内訳書を添付して提出すること。</p>				
		提出期間	<p>平成23年9月5日（月）午前9時から平成23年9月6日（火）午後3時まで（電子入札システム稼働時間内）</p>				
15	入札保証金	<p>契約規則第11条の規定に基づき免除する。</p>					
16	開札場所及び開札日時	開札場所	<p>長久手町役場2階 第2会議室</p>				
		開札日時	<p>平成23年9月7日（水）午前11時</p>				
17	落札候補者の入札参加資格証明資料の提出	提出方法	<p>その他監理技術者資格者証の写し等、入札参加資格確認のために必要な資料を書留若しくは簡易書留のいずれかの方法により提出すること。</p>				
		提出場所	<p>〒480-1196 長久手町大字岩作字城の内60番地1 長久手町教育文化部教育総務課学校建設室</p>				
		提出期間	<p>平成23年9月8日（木）午後3時まで</p>				
18	入札執行の留意事項	<p>(1) 入札は、資格確認の結果において、入札参加資格を有すると認められた者が電子入札システムで行うものとし、郵送又は持参によるものは受け付けない。ただし、紙入札参加承認願を提出し、紙入札審査結果通知書において承認を得た場合を除く。 (2) 入札回数は、1回とする。 (3) 入札に参加する者が1人である場合においても、原則として入札を執行するものとする。</p>					

		<p>(4) 落札決定に当たっては、入札書に記載された金額に当該金額の100分の5に相当する金額を加算した金額（当該金額に1円未満の端数があるときは、その端数金額を切り捨てた金額）をもって落札価格とするので、入札に参加する者は、消費税及び地方消費税に係る課税事業者であるか免税事業者であるかを問わず、見積もった契約希望金額の105分の100に相当する金額を入札書に記載すること。</p> <p>(5) 入札に参加する者は、入札書提出に併せ、入札金額と同額の工事費内訳書を提出すること。この場合、電子入札システムにより添付ファイルとして送信すること。なお、提出された工事費内訳書は返却しない。工事費内訳書は、町ホームページからダウンロードして使用するものとする。</p> <p>(6) 入札執行の結果、予定価格の制限の範囲内で最低の価格で入札した者（最低制限価格を設けた場合には、予定価格の制限での範囲内で最低制限価格以上の価格で入札した者のうち、最低の価格で入札した者）を落札候補者とし、落札候補者の次の順位の価格で入札した者を次順位者とし、入札参加資格の確認が終了するまで落札を保留するものとして、落札候補者の入札参加資格の有無について確認を行い、入札参加資格を有する場合は落札者とする。確認の結果、落札候補者が一般競争入札参加資格を有していないと認められた場合は、当該落札候補者の入札を無効とする。この場合においては、次順位者を新たな落札候補者とし、新たな落札候補者の次の順位の価格で入札した者を次順位者とし、入札参加資格の確認を行うものとして、入札参加者のうち落札者が決定するまで行うものとする。</p>
19	契約書作成の要否	要
20	入札の無効	本公告に示した入札参加者資格を有していない者及び虚偽の申請を行った者並びに長久手町公共工事関係入札者心得書、長久手町建設工事等電子入札実施要領又は現場説明書等入札に関係する条件に違反した入札は、無効とする。
21	契約締結	長久手町議会の議決に付すべき契約及び財産の取得又は処分に関する条例（昭和39年長久手町条例第1号）第2条の規定により、落札決定後仮契約を締結し、議決後に本契約を締結する。（平成23年第3回長久手町議会定例会に上程予定）ただし、開札後契約締結までの間に落札者の信用状況等が契約の相手方として不適当と認められるものとなった場合は、契約の締結を行わないものとする。
22	契約保証金	落札者は、契約規則第29条の規定に基づく契約保証金を納めなければならない。ただし、契約規則第31条各号の規定の一に該当するときは、契約保証金の納付を免除するものとする。
23	前払金に関する事項	長久手町公共工事請負契約約款第36条の前払金については、請負金額500万円以上の工事につき、10分の4以内の割合を乗じて得た額を支払うことができる。ただし、算出して得た額は10万円単位の切捨てとし、5,000万円を超えるときは、5,000万円を限度とする。
24	その他	<p>(1) 資格確認申請書作成説明会は、実施しない。</p> <p>(2) 資格確認申請書のヒヤリングは、実施しない。ただし、記載内容が不明確で入札参加資格を確認できない場合には、説明を求めることがある。</p> <p>(3) 提出された資格確認申請書は、原則として公表せず、また無断で使用することはしないものとし、申請者に返却しない。</p> <p>(4) 工期は、事情により変更することがある。</p> <p>(5) 入札に参加する者は、長久手町公共工事関係入札者心得書、長久手町建設工事等電子入札実施要領、設計図書等を熟読し、入札の心得を遵守すること。</p>

		<p>(6) 落札者は、資格確認資料に記載した配置予定の技術者を当該工事の現場に専任で配置すること。</p> <p>(7) 入札に参加を希望する者が営業停止処分を受けた場合、営業停止期間中は、資格確認申請、現場説明会参加、入札等の営業活動はできないものとする。</p> <p>(8) 建設業退職金共済組合掛金相当分を現場管理費に加算してある。</p>
25	問 合 せ 先	<p>〒480-1196 長久手町大字岩作字城の内60番地1 長久手町教育文化部教育総務課学校建設室 電話(0561)63-1111 内線545</p>



付近見取図



長久手第三中学校 工事名	計画建物 等凡例	棟名・工事範囲	
長久手第三中学校 校舎新築工事 別途工事		No. 1-①	校舎棟
		No. 1-②	南渡り廊下
		No. 1-③	北渡り廊下
長久手第三中学校 体育施設新築工事 本工事		No. 1-④	校舎棟 (大屋根)
		No. 1-④	体育施設棟
		No. 2	クラブハウス
		No. 3	体育器具庫
		No. 4	ポンプ室
長久手第三中学校 環境整備工事 別途工事		No. 5	シェルター (プール)
		プール	
		手洗い場・・・3ヶ所	
長久手第三中学校 環境整備工事 別途工事		No. 6	自転車置場
		No. 7	正門
		外構工事・舗装工事・排水工事・門扉工事 ・グラウンド整備工事・道路整備工事 他	
		植栽工事 (アトリウム・中庭部分は、校舎新築工事)	

株式会社 丹羽英二建築事務所
E.Niwa Architects & Engineers
Nagoya Japan

社長

管理建築士

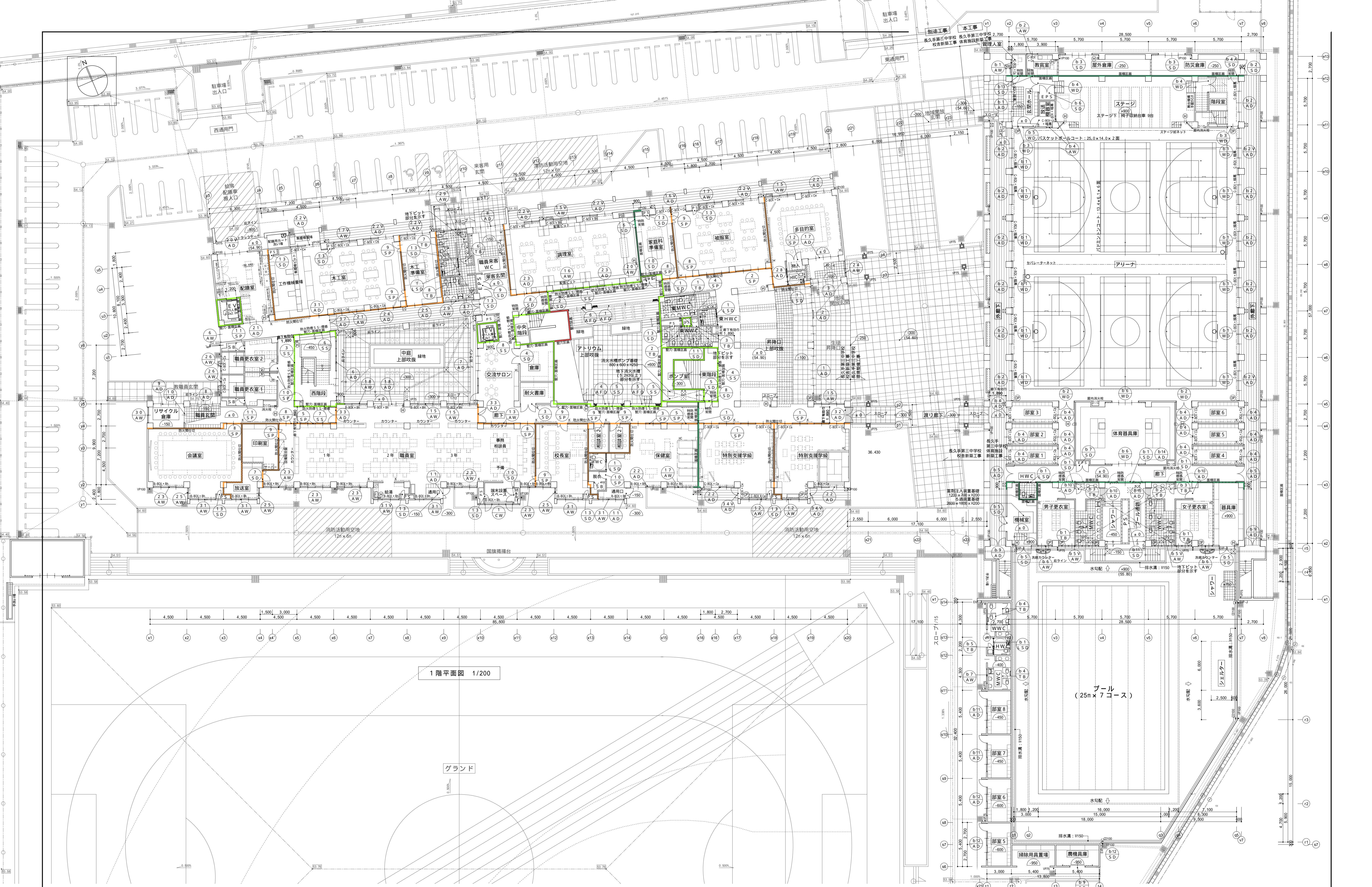
検図

設計

年月日 H23.3
整理番号 10-2A05
縮尺 1/500 (A1)
1/1000 (A3)

長久手第三中学校 体育施設新築工事
配置図・付近見取図
管理建築士 前田嘉夫 一級建築士大臣登録 70154号

図面番号
意匠 A03

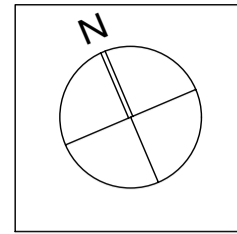


1階平面図 1/200

グランド

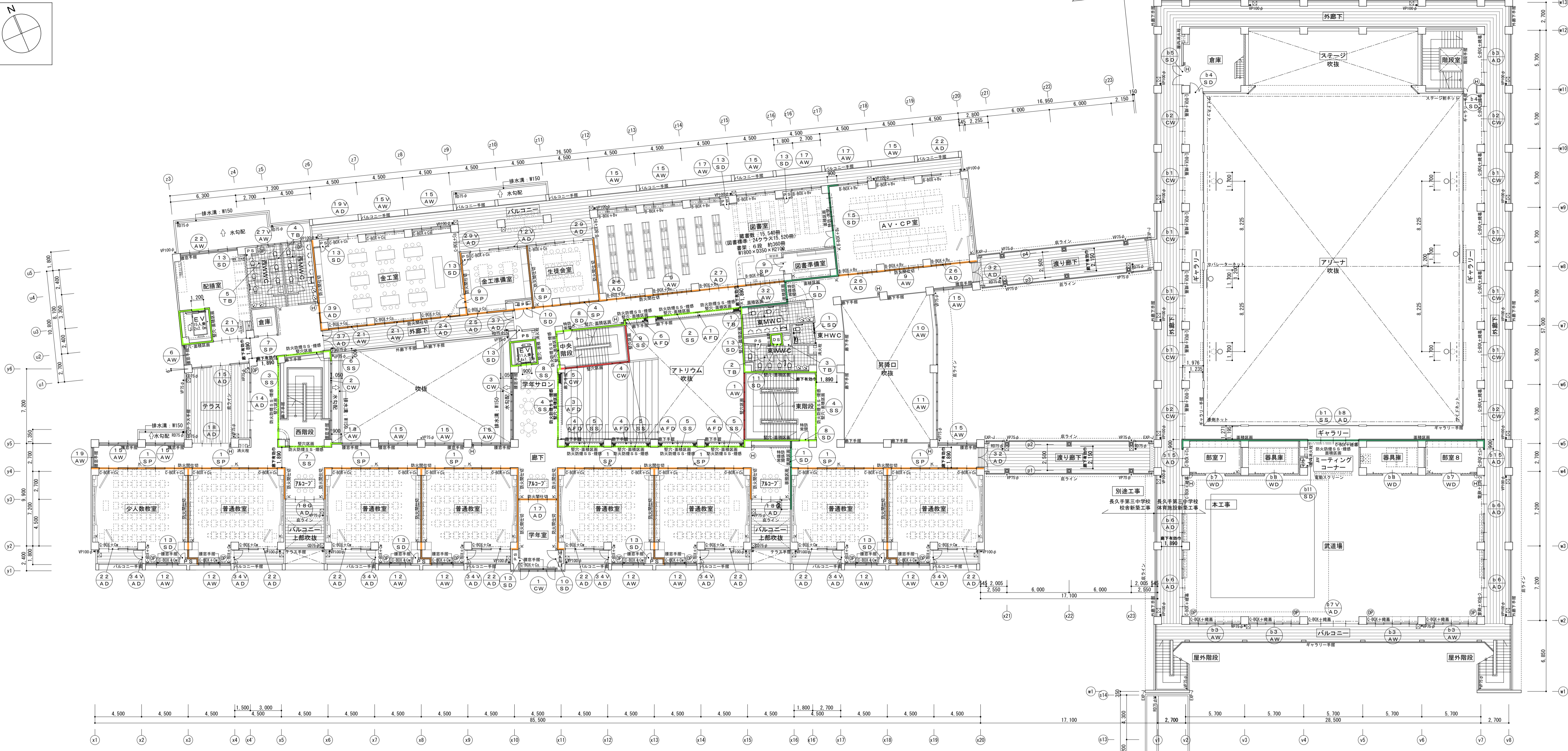
プール
(25m x 7コース)

株式会社 丹羽英二建築事務所 E.Niwa Architects & Engineers Nagoya Japan	社長	管理建築士	検図	設計	凡例	■ コンクリート ■ 押出成形セメント板 ■ コンクリートブロック ■ 軽量鉄骨間仕切壁 ■ 軽量鉄骨間仕切壁 (耐火型) ■ 軽量鉄骨間仕切壁 (耐火型・遮音型)	■ 埋設排水管: VP125 ■ ルーフドレン (径をmm表示) ■ コーナードレン (径をmm表示) ■ 中継ドレン (径をmm表示)	■ 窓枠・環境強化二重窓 (径をmm表示) ■ 屋内消火栓設備 (機械設備工事) ■ 消火器BOX: 吸込型 ■ 消火器BOX: 床置型	■ 換気ホーロー(ホトホ式) 取付位置PL+800~1500以下 ■ プラインボックス+モーターブラインド ■ プラインボックス+たて型ブラインド ■ カウンボックス+レベルアップ+カーテン ■ 換気ホーロー(ホトホ式) 取付位置PL+800~1500以下 ■ プラインボックス+モーターブラインド ■ プラインボックス+たて型ブラインド ■ カウンボックス+レベルアップ+カーテン	■ カウンボックス+カーテン ■ カウンボックス+カーテン ■ カウンボックス+カーテン ■ カウンボックス+カーテン	■ ピクチャーレール ■ 指示板 ■ 床下点検口 ■ 建具符号	■ 面積区画 ■ 面積区画・壁区画 ■ 壁区画 ■ 防火上主要な間仕切 (耐火間仕切) ■ P・S・E・P・Sは水平区画とする	年月日 H23.3 整理番号 10-2A05 縮尺 1/200(A1) 1/400(A3)	長久手第三中学校 体育施設新築工事 1階平面図 管理建築士 前田嘉夫 一級建築士大臣登録 70154号	図面番号 意匠 A11
	一級建築士 第203133号 富田 裕史														



別途工事 本工事

長久手第三中学校 長久手第三中学校
校舎新築工事 体育施設新築工事



2階平面図 1/200

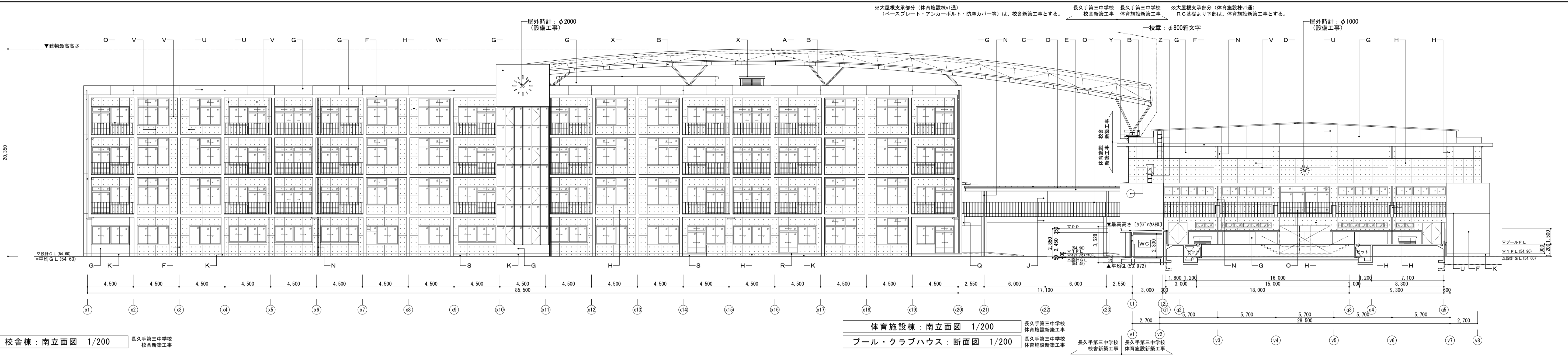
株式会社 丹羽英二建築事務所
E.Niwa Architects & Engineers
Nagoya Japan

社長 管理建築士 検図 設計

凡例

コンクリート	押出成形セメント板	埋設排水管: VP125φ	※ 電線 硬質塩化ビニル管 (径をmm表示)	※ 換気機 レーラー(0.05式) 軒付設置高1+500~1500以下	カーテンボックス+カーテン	ビクチャー	面積区画	年月日	H23.3
軽量鉄骨間仕切壁	コンクリートブロック	※ ルーフドレン (径をmm表示)	※ 屋内消火栓設備 (機械設備工事)	※ プラントボックス+よこ型ブラインド	カーテンボックス+レースシングル+暗幕	※ 掲示板	面積区画+整穴区画	整理番号	10-2A05
軽量鉄骨間仕切壁 (耐火壁)	※ F.Lからの床レベル (レベル)	※ コーナードレン (径をmm表示)	※ 消火器BOX: 収納型	※ プラントボックス+たて型ブラインド	カーテンボックス+電動カーテン+暗幕	※ 床下点検口	整穴区画	縮尺	1/200 (A1)
軽量鉄骨間仕切壁 (耐火壁+通音壁)	※ 各手摺の天端高さは、F.LからH100とする	※ 中継ドレン (径をmm表示)	※ 消火器BOX: 床置型	※ カーテンボックス+レースダブル+兼用カーテン+カーテン	※ レール+仕切カーテン	※ 建具符号	防火区画 (耐火間仕切)	縮尺	1/400 (A3)

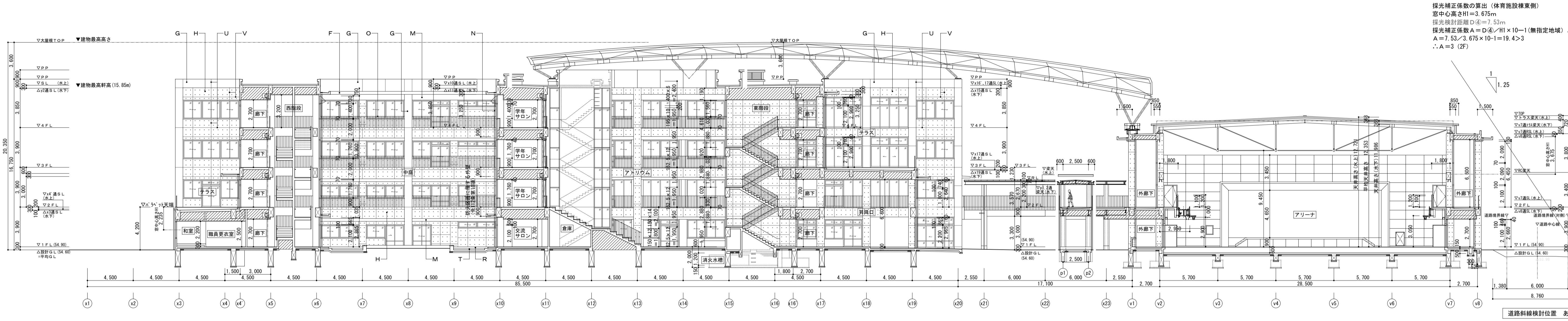
年月日	H23.3	図面番号	長久手第三中学校 体育施設新築工事
整理番号	10-2A05	意匠	A12
縮尺	1/200 (A1)	管理建築士	前田嘉夫
縮尺	1/400 (A3)	一級建築士大臣登録	70154号



校舎棟：南立面図 1/200

体育施設棟：南立面図 1/200

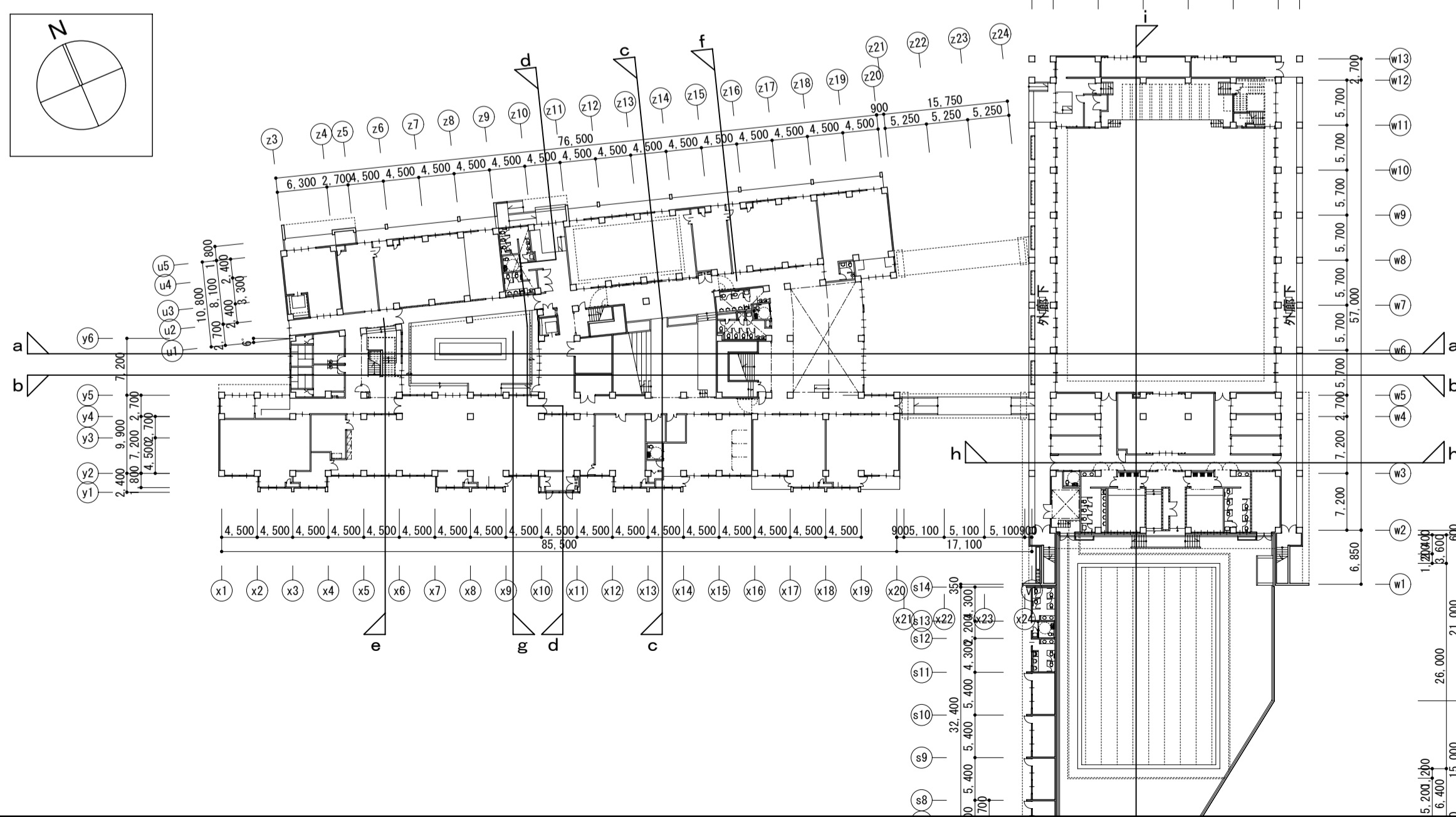
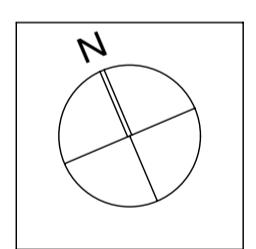
プール・クラブハウス：断面図 1/200



校舎棟：a-a断面図 1/200

体育施設棟：a-a断面図 1/200

採光補正係数の算出 (校舎西側)
窓中心高さH1=2.235m
採光検討距離D=27.22m
採光補正係数A=D(H1)×10-1(無指定地域)より
A=27.22/2.235×10-1=120.7>3
∴A=3 (1F)



凡例	
A 大 屋 根	フッ素樹脂酸化チタン光触媒膜
B 大 屋 根 鉄 部	溶融亜鉛メッキ
C 屋 根	立平葺き H23H405 (カラーガルバリウム鋼板 厚0.4)
D 軒先水切、雨垂、クラブ屋根・棟包み	ガルバリウム鋼板 厚0.4加工
E 幕 板	St [-300x90x13 溶融亜鉛メッキ
F 庇・外 壁	塗装合板型枠 CON打し+フッ素樹脂塗装 (カラー) +光触媒
G 外 壁	CON打し+外装薄塗材E
H 外 壁・中 木	塗装合板型枠 CON打し+フッ素樹脂塗装 (クリアー)
I 外 壁	壁 押出成形セメント板 吸水防止処理加工
K 中 木	M-T EP
L 天 井 下 下 り 壁	ケイ酸カルシウム板 厚6 目透かし張 EP
N 窓	硬質塩化ビニル管 (青色) 100、75φ
O 手 摺	St FB 溶融亜鉛メッキ
P フ ェ ン ス	目隠しフェンス
Q 窓 枠・Jカバー	SUS製
R 床	ウッドデッキ
S 床	CON-T
T 床	300角磁器タイル
U 伸 縮 目 地	シーリング
V 化 粧 目 地	
W オ ー バ ー フ ロ ー 管	SUSオーバーフロー管 50φ 化粧キャップ付
X 屋 根・笠 木	ウレタン塗膜防水
Y 支 承 部 防 塵 カ バ ー	アルミパネル厚2.0加工
Z S U S タ ラ ッ プ	支柱: SUS25φ、段: SUS22φ×400、足金物: SUS FB-9×50@1200

株式会社 丹羽英二建築事務所
E.Niwa Architects & Engineers
Nagoya Japan

社長 管理建築士 検 図 設 計

年 月 日	H23.3	長久手第三中学校 体育施設新築工事	図面番号
整理番号	10-2A05	立面・断面図(1)	意匠 A16
縮 尺	1/200(A1) 1/400(A3)	管理建築士 前田嘉夫 一級建築士大臣登録 70154号	