

地方自治法（昭和二十二年法律第六十七号）第二百三十四条第一項の規定により、給食センター建設工事の事後審査型制限付き一般競争入札を別紙のとおり実施する。

平成二十二年四月二十六日

長久手町長 加藤梅雄

別紙

1	工 事 名	給食センター建設工事
2	工 事 場 所	長久手町大字岩作地内
3	工 期	契約の翌日から平成23年7月30日まで
4	工 事 概 要	構 造 本体 鉄骨造2階建 規 模 本体 建築面積2,660.79㎡ 延べ床面積3,507.01㎡ その他 機械設備工事 一式、電気設備工事 一式、外構工事 一式、 昇降機設備工事 一式 除害処理施設、受水槽ポンプ室 ハセップに対応したドライシステム
5	予 定 価 格	金1,585,319,000円(税抜金額)
6	最 低 制 限 価 格	金1,056,880,000円(税抜金額)
7	入 札 方 法	本入札は、あいち電子調達共同システム(CALS/EC)における電子入札サブシステム(以下「電子入札システム」という。)により実施するため、電子署名及び認証業務に関する法律(平成12年法律第102号)に基づき主務大臣の認定を受けた特定認証業務を行う者が発行する電子的な証明書を格納しているカードのうち、電子入札コアシステムに対応しているカードにより、利用者登録を行わなければならない。 詳細な入札方法は、長久手町建設工事等電子入札実施要領及び電子入札システム操作手引書によるものとする。
8	入札参加資格要件	(1) 地方自治法施行令(昭和22年政令第16号)第167条の4の規定に該当しない者であること。 (2) 平成22・23年度長久手町建設工事等入札参加者名簿に登載されている者のうち建設業法(昭和24年法律第100号)に定める特定建設業の許可を受け、愛知県内に本店、支店又はこれに類する機関を置き、当該本店、支店又はこれに類する機関で建築工事業を営んでいるものであること。また、建設業法第27条の23の規定による経営事項審査の総合数値が建築一式工事において、名簿登録時及び直近時ともに1201点以上の者であること。 (3) この公告の日から開札の日までの期間において、長久手町指名停止取扱要領に基づく指名停止措置又はこれに準ずる措置を受けていない者であること。 (4) この公告の日から開札の日までの期間において、「長久手町が行う契約等からの暴力団排除に関する合意書」(平成20年2月15日付け長久手町長・愛知県愛知警察署長締結)に基づく排除措置を受けていない者であること。 (5) 本工事に専任の技術者等を配置できること。また、建設業法第27条の18に規定する監理技術者資格者証を有する者で、建築一式工事を施工した実績を有するものを配置できること。 (6) 過去10年間に官公庁が国内において発注した工事(平成12年度から平成21年度までに完了及び引渡された工事)で、本工事と同種の工事(建築一式工事)を元請けとして、一契約につき8億円以上の施工実績を有する者であること。 (7) 本件工事に係る設計業務の受託者(株松浦建築事務所)又は当該受託者と資本若

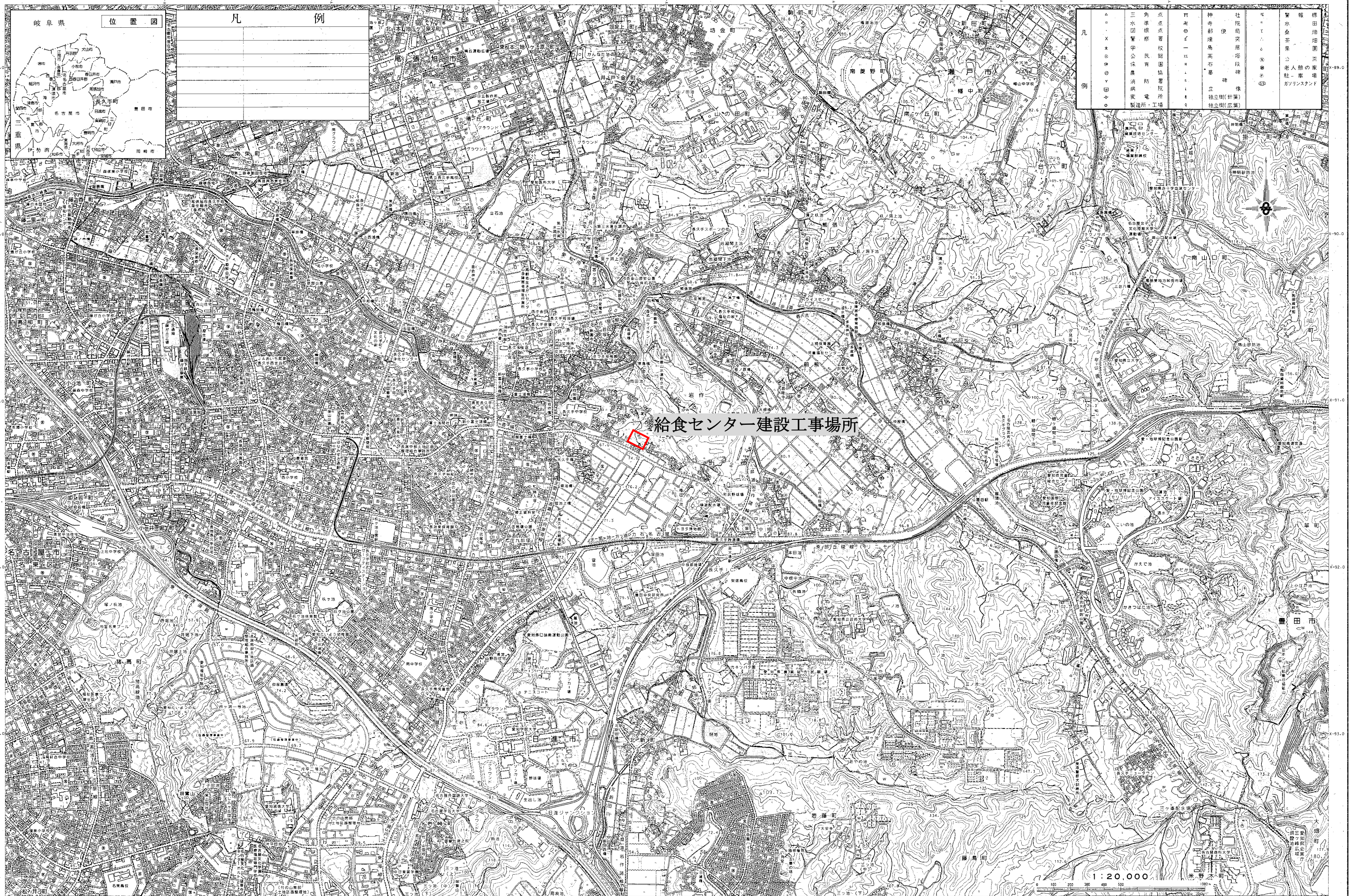
		しくは人事面において関連がある建設業者でないこと。	
9	入札参加資格確認申請書	提出方法	入札参加を希望する者は、町ホームページに掲載してある一般競争入札参加資格確認申請書（以下「資格確認申請書」という。）を電子入札システムにより添付ファイル（ファイル名は、「会社名 申請書」とする。）として送信すること。 アドレス http://www.town.nagakute.aichi.jp/
		提出期間	平成22年4月26日（月）午前10時から平成22年5月13日（木）午後5時まで（電子入札システム稼働時間内）
10	契約条項等を示す場所	縦覧場所	あいち電子調達共同システム（CALS/EC）のポータルサイトから「入札情報サービス」－「入札公告」－「調達機関」で「長久手町」を選択し検索－「調達案件名称」をクリックし、データをダウンロードする。 アドレス https://www.chotatsu.e-aichi.jp/portal/index.jsp
		縦覧期間	平成22年4月26日（月）から平成22年5月26日（水）まで（システムメンテナンス等休止時間帯を除く。）
11	設計図書等に対する質問・回答	提出方法	設計図書等に対する質問がある場合には、次のとおり電子メールにより提出すること。 電子メールアドレス kensetu@town.nagakute.lg.jp
		提出期間	平成22年4月26日（月）から平成22年5月18日（火）まで
		回答方法	平成22年5月20日（木）までに入札参加者全員に電子メールにより通知する。
12	現場説明	有・無	日 時 ー
		場 所	ー
13	入札書等の提出	提出方法	電子入札システムにより、工事費内訳書を添付して提出すること。
		提出期間	平成22年5月24日（月）午前10時から平成22年5月25日（火）午後5時まで（電子入札システム稼働時間内）
14	入札保証金	入札に参加しようとする者は、長久手町契約規則（昭和46年長久手町規則第12号。以下「契約規則」という。）第9条の規定に基づく入札保証金を納めなければならない。ただし、契約規則第11条各号の規定の一に該当するときは、入札保証金の納付を免除するものとする。	
15	開札場所及び開札日時	開札場所	長久手町役場2階 第2会議室
		開札日時	平成22年5月26日（水） 午前10時
16	落札候補者の入札参加資格証明資料の提出	提出方法	その他監理技術者資格者証の写し等、入札参加資格確認のために必要な資料を書留若しくは簡易書留のいずれかの方法により提出すること。
		提出場所	〒480-1196 長久手町大字岩作字城の内60番地1 長久手町教育文化部教育総務課学校建設室建設係
		提出期間	平成22年5月27日（木）午後5時まで
17	入札執行の留意事項	(1) 入札は、資格確認の結果において、入札参加資格を有すると認められた者が電子入札システムで行うものとし、郵送又は持参によるものは受け付けない。ただし、紙入札参加承認願を提出し、紙入札審査結果通知書において承認を得た場合を除く。 (2) 入札回数は、1回とする。 (3) 入札に参加する者が1人である場合においても、原則として入札を執行するもの	

		<p>とする。</p> <p>(4) 落札決定に当たっては、入札書に記載された金額に当該金額の100分の5に相当する金額を加算した金額(当該金額に1円未満の端数があるときは、その端数金額を切り捨てた金額)をもって落札価格とするので、入札に参加する者は、消費税及び地方消費税に係る課税事業者であるか免税事業者であるかを問わず、見積もった契約希望金額の105分の100に相当する金額を入札書に記載すること。</p> <p>(5) 入札に参加する者は、入札書提出に併せ、入札金額と同額の工事費内訳書を提出すること。この場合、電子入札システムにより添付ファイルとして送信すること。なお、提出された工事費内訳書は返却しない。工事費内訳書は、町ホームページからダウンロードして使用するものとする。</p> <p>(6) 入札執行の結果、予定価格の制限の範囲内で最低の価格で入札した者(最低制限価格を設けた場合には、予定価格の制限での範囲内で最低制限価格以上の価格で入札した者のうち、最低の価格で入札した者)を落札候補者とし、落札候補者の次の順位の価格で入札した者を次順位者とし、入札参加資格の確認が終了するまで落札を保留するものとして、落札候補者の入札参加資格の有無について確認を行い、入札参加資格を有する場合は落札者とする。確認の結果、落札候補者が一般競争入札参加資格を有していないと認められた場合は、当該落札候補者の入札を無効とする。この場合においては、次順位者を新たな落札候補者とし、新たな落札候補者の次の順位の価格で入札した者を次順位者とし、入札参加資格の確認を行うものとして、入札参加者のうち落札者が決定するまで行うものとする。</p>
18	契約書作成の要否	要
19	入札の効無	本公告に示した入札参加者資格を有していない者及び虚偽の申請を行った者並びに長久手町公共工事関係入札者心得書、長久手町建設工事等電子入札実施要領又は現場説明書等入札に係る条件に違反した入札は、無効とする。
20	契約締結	落札者の決定後、速やかに契約を締結するものとする。ただし、開札後契約締結までの間に落札者の信用状況等が契約の相手方として不相当と認められるものとなった場合は、契約の締結を行わないものとする。
21	契約保証金	落札者は、契約規則第29条の規定に基づく契約保証金を納めなければならない。ただし、契約規則第31条各号の規定の一に該当するときは、契約保証金の納付を免除するものとする。
22	前払金に関する事項	長久手町公共工事請負契約約款第36条の前払金については、請負金額500万円以上の工事につき、10分の4以内の割合を乗じて得た額を支払うことができる。ただし、算出して得た額は10万円単位の切捨てとし、5,000万円を超えるときは、5,000万円を限度とする。
23	その他	<p>(1) 資格確認申請書作成説明会は、実施しない。</p> <p>(2) 資格確認申請書のヒヤリングは、実施しない。ただし、記載内容が不明確で入札参加資格を確認できない場合には、説明を求めることがある。</p> <p>(3) 提出された資格確認申請書は、原則として公表せず、また無断で使用することはしないものとし、申請者に返却しない。</p> <p>(4) 工期は、事情により変更することがある。</p> <p>(5) 入札に参加する者は、長久手町公共工事関係入札者心得書、長久手町建設工事等電子入札実施要領、設計図書等を熟読し、入札の心得を遵守すること。</p> <p>(6) 落札者は、資格確認資料に記載した配置予定の技術者を当該工事の現場に専任で</p>

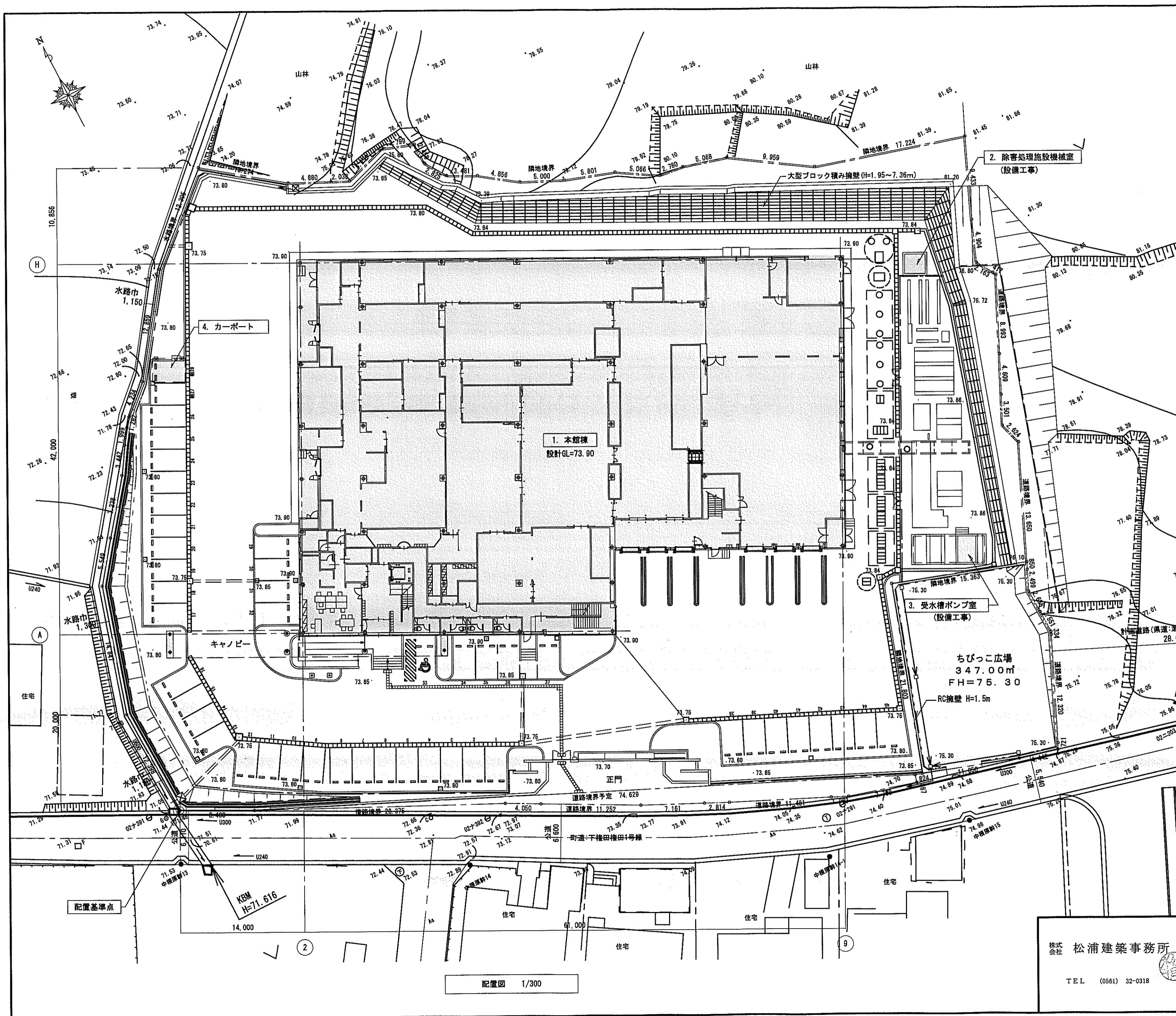
		<p>配置すること。</p> <p>(7) 入札に参加を希望する者が営業停止処分を受けた場合、営業停止期間中は、資格確認申請、現場説明会参加、入札等の営業活動はできないものとする。</p> <p>(8) 建設業退職金共済組合掛金相当分を現場管理費に加算してある。</p>
24	問合せ先	<p>〒480-1196</p> <p>長久手町大字岩作字城の内60番地1</p> <p>長久手町教育文化部教育総務課学校建設室建設係</p> <p>電話(0561)63-1111 内線545</p>

長久手町全図

平成十八年六月調製



長久手町役場

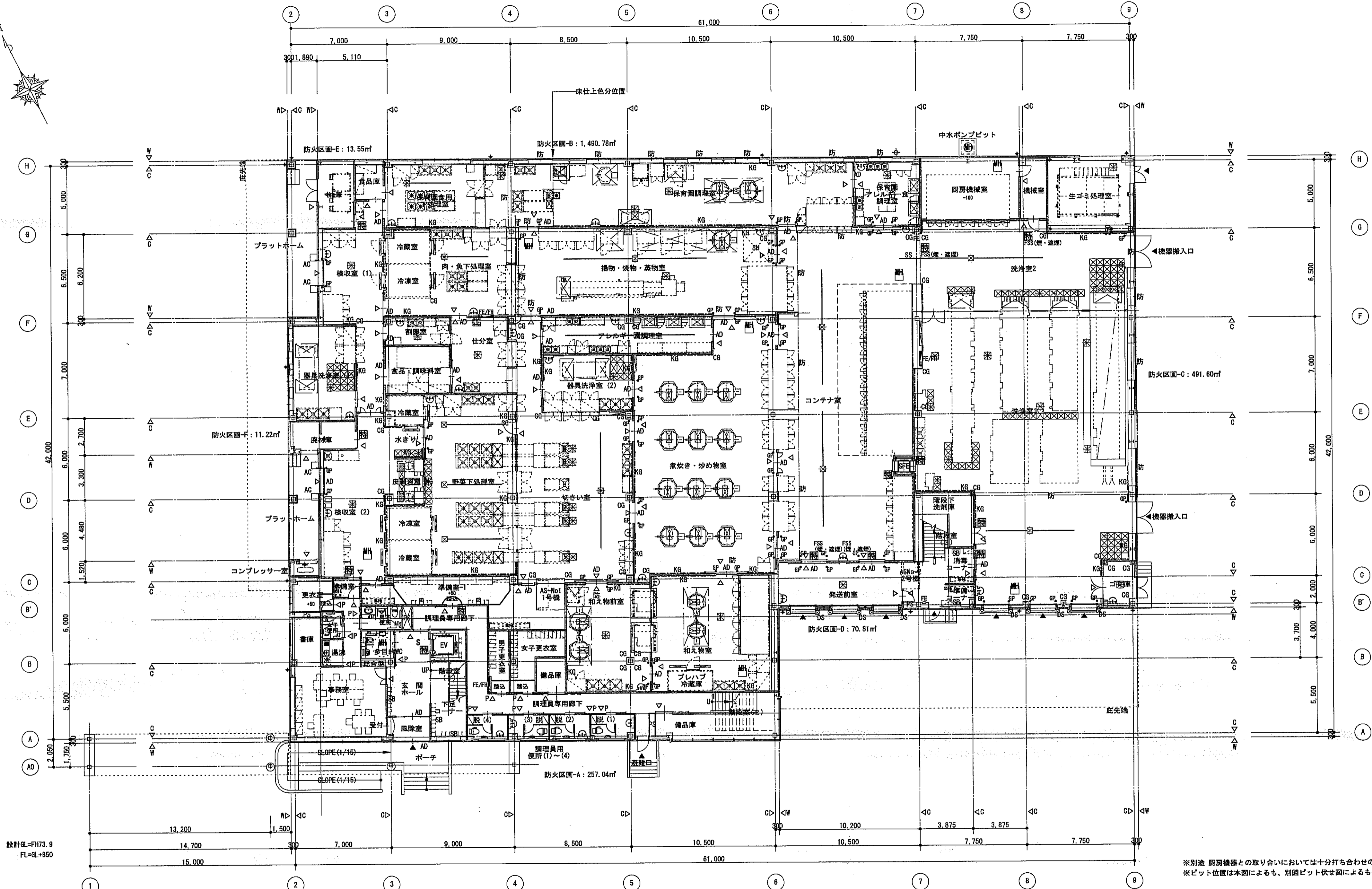


設 計 概 要

申請地(建設場所)	愛知郡長久手町大字岩作字中権代 15他 24筆		
用 途 地 域	指定なし(都市計画区域内・市街化調整区域)		
防 火 指 定	指定なし		
その他の指定	法22条区域内		
主要用途	08340 工場(給食センター) 防火対象物第12項(イ)		
構造・規模	鉄骨造 2階建て		
構造種別	口準耐-2		
工事種別	新築		
面積表	申請部分	申請部分以外	合計(m ²)
敷地面積			6,743.37
建築面積	2,681.80	0	2,681.80
延べ面積	3,528.02	0	3,528.02
建ぺい率 容積率	39.77% (60%)	52.32% (200%)	
棟番号	棟別概要		
1	用途他	用途:08340 工場(給食センター) 鉄骨造 2階建て(口準耐-2) 最高の高さ:15.745m	
	2階	966.47	0
	1階	2,540.54	0
	合計	3,507.01	0
2	用途他	用途:08990 除害処理施設機械室 鉄骨造 平屋建て(耐火区分:その他) 最高の高さ:2.1m	
	床面積	5.06	0
3	用途他	用途:08990 受水槽ポンプ室 鉄骨造 平屋建て(耐火区分:その他) 最高の高さ:2.98m	
	床面積	6.00	0
4	用途他	用途:08490 カーポート アルミ構造 平屋建て(耐火区分:その他) 最高の高さ:2.7m	
	床面積	9.95	0

株式会社 松浦建築事務所 TEL (0561) 32-0318	工事名称	給食センター建設工事	設計図
	図面名称	配置図	縮尺 1/300
	1級建築士 登録第70396号	桃沢章彦	製図 22年 3月 No. A016

配置図 1/300

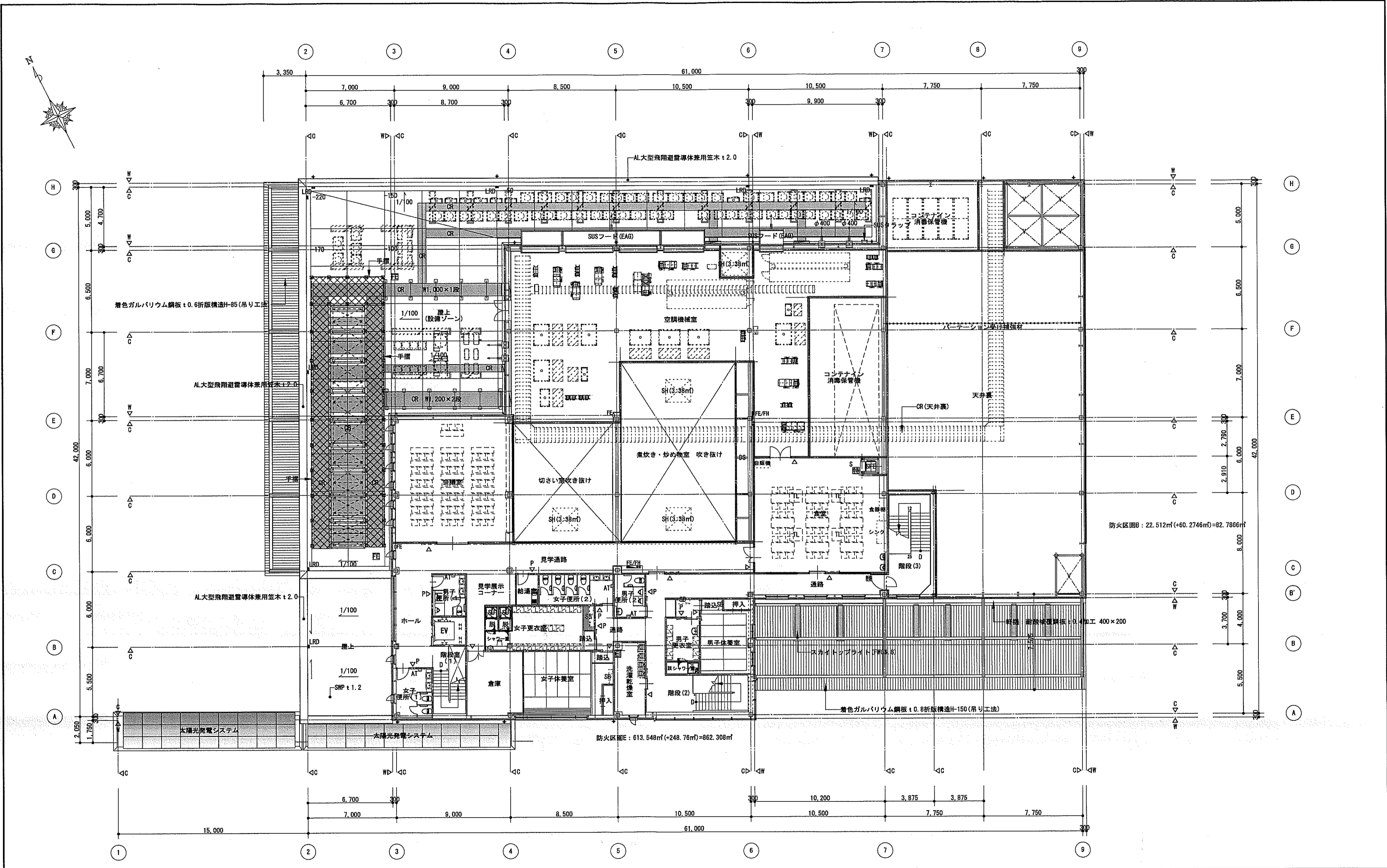


設計GL=FH73.9
FL=GL+850

※別途 厨房機器との取り合いにおいては十分打ち合わせの上施工すること。
※ピット位置は本図によるも、別図ピット伏せ図によるものとする。

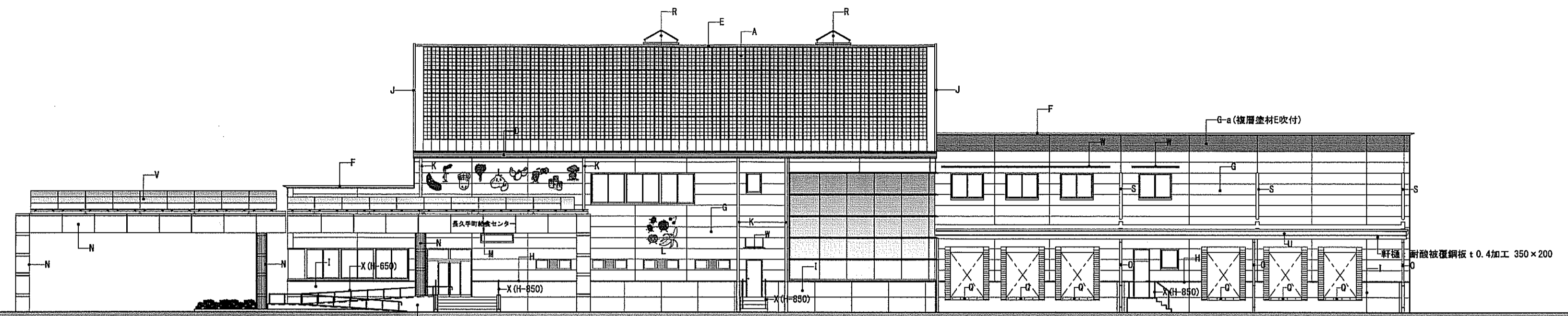
▽C: 柱芯	FH: 屋内消火栓	FE: ABC10型粉末消火器(ケース共)	図: 特定防火設備(1時間遅延)	GP: ガードパイプ(φ114.3 H-850 鋼管亜鉛鍍金焼付塗装)
▽W: 壁芯	AD: 自動ドア	SB: 下足入	S: 特定防火設備(遅延性能付乗場戸)	KG: キックガード
▲: 主要な出入口	AS: エアシャワー	DS: ドッグシェルター	防: 防火設備	CG: コーナーガード L-1000
	AC: エアカーテン	AT: エアタオル	床: 床点検ハッチ(600□)	▽: ルームサイン - 75箇所
			▽P: ピクトサイン - 11箇所	

株式会社 松浦建築事務所 TEL (0561) 32-0318	工事名称 給食センター建設工事	設計図
	図面名称 1階平面図	縮尺 1:200 製図 22年 3月
	1級建築士 登録第70396号 桃沢 章彦	No. A029

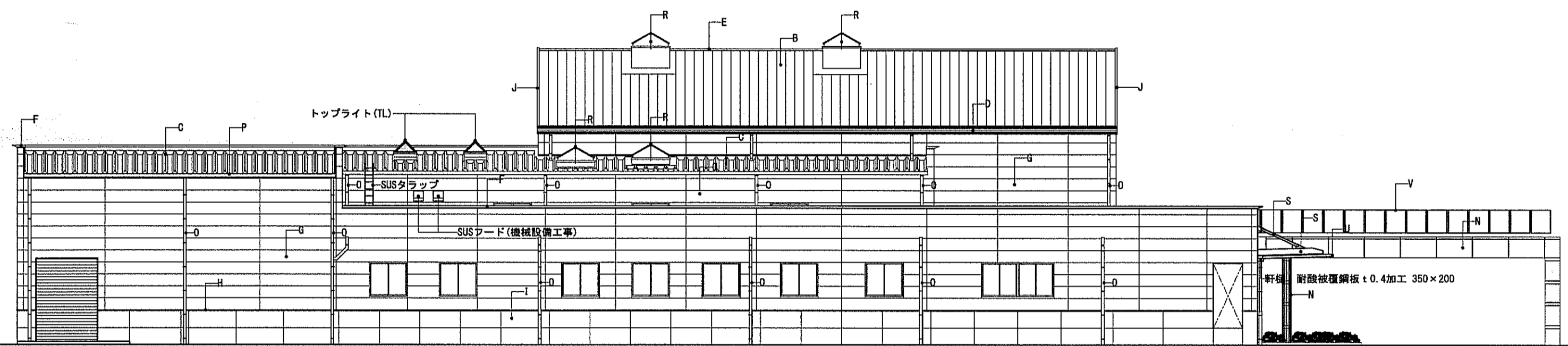


▽C: 柱芯	FH: 屋内消火栓	AT: エアータオル	⊕: 特定防火設備(1時間遮炎)	⊠: 点検歩廊
▽W: 壁芯	AD: 自動ドア	FE: ABC10型粉末消火器(ケース共)	⊙: 特定防火設備(遮煙性能付乗場戸)	▽: ルームサイン - 9箇所
	CB: キュービクル(電気設備工事)		⊞: 消火器ケース(屋外設置型 消火器ABC10型共 脚キョーワナスタ KS-FEF305-R)	▽P: ピクトサイン - 7箇所
	SB: 下足入		⊞: CR(ケーブルラック 電気設備工事) 特記無きは独立基礎不要	

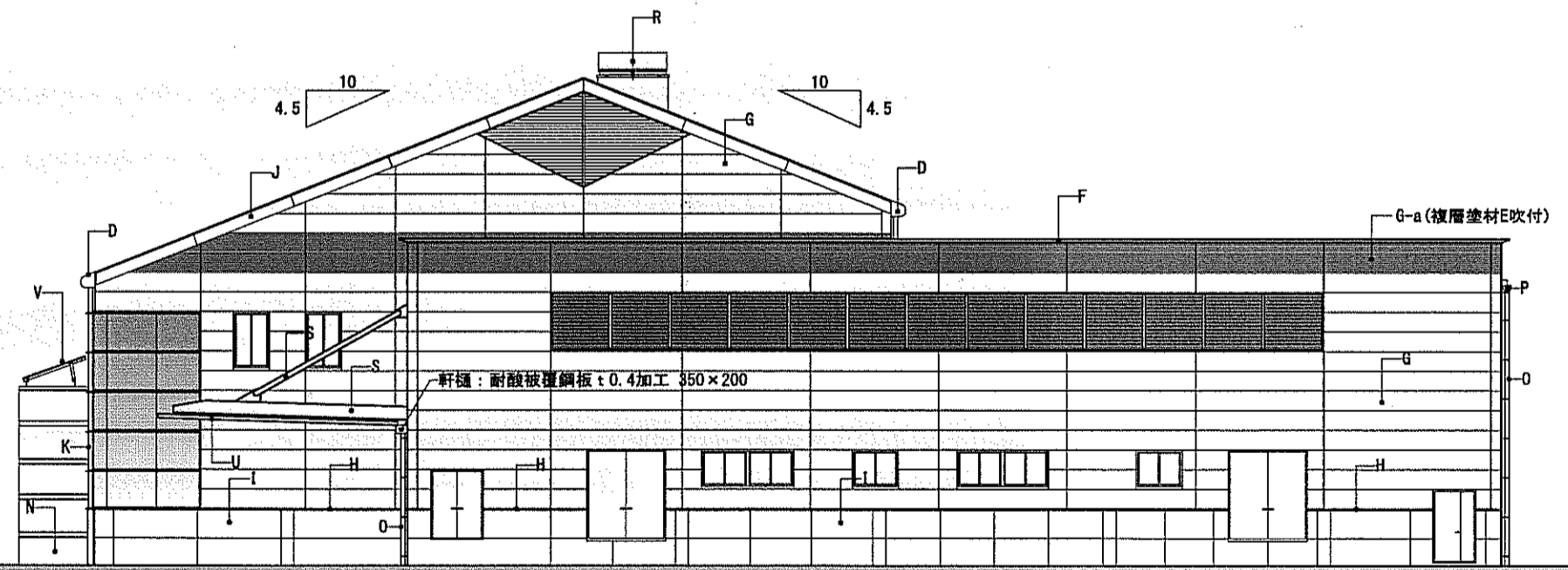
株式会社 松浦建築事務所 TEL (0561) 32-0318	工事名称 給食センター建設工事	設計図
	図面名称 2階平面図	縮尺 1:200
	1級建築士 登録第70396号 桃沢章彦	製図 22年3月
	No. A030	



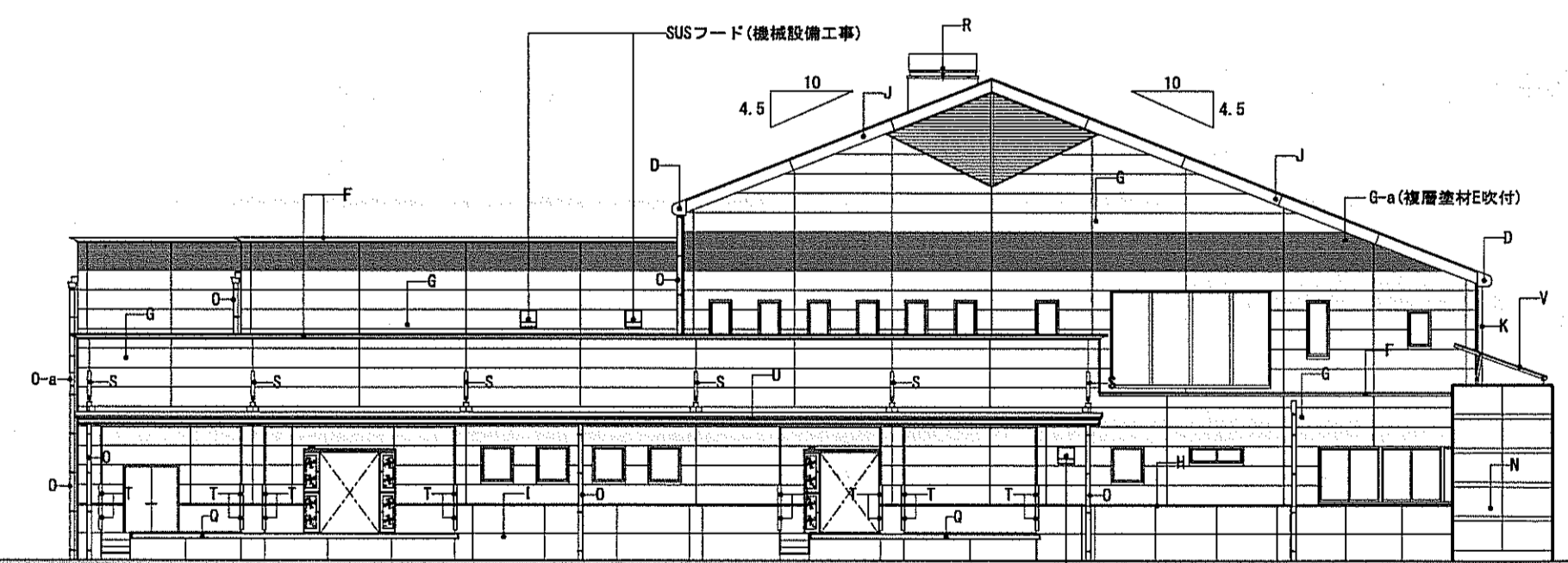
南立面図 1/200



北立面図 1/200



東立面図 1/200



西立面図 1/200

A	※ 太陽光発電・外断熱工法(屋根一体型)	E	様色み: 屋根同材加工	I	合板型枠コンクリート打放 浸透性無機系コンクリート改質材塗装 (目地切03500内外)	M	カラーステンレス箱文字 200□	Q	ショックストッパー	U	幕板(既製品)	株式会社 松浦建築事務所 TEL (0561) 32-0318	工事名称 給食センター建設工事 設計図 図面名称 立面図 縮尺 1:200 製図 22年 3月	
B	※1 パネル屋根定尺工法(縦葺き)	F	AL大型飛翔避震体兼用笠木 t 2.0 (アルマイト処理)	J	AP t 2.0光触媒焼付塗装	N	アルミ積層複合板 fr t4.0(標準色)	R	排煙ハッチ	V	ソーラーパネル(鉄骨架台:亜鉛鍍金塗装)		1級建築士 登録第70396号 桃沢章彦	No. A032
C	二重葺断熱折板構造 (ハゼ締め併用嵌合式ダブルバック仕様)	G G-a	ALC t 125 横張 複層塗材E吹付 -a: ハードライン 横張 複層塗材E吹付	K	SUS バンドレス堅碇	O	堅碇: 硬質着色塩化ビニル厚肉VP管 φ100 -a: 筋り板	S	鉄骨構造部材: 亜鉛鍍金塗装	W	AL製ユニット庇			
D	軒樋: AL(光触媒焼付塗装) t 2.0加工	H	水切: AL t 1.5	L	野菜イラスト(ペンキ絵)	P	軒樋: スチール芯入硬質塩化ビニル樹脂製 既製品 W-150×H-150(前高)	T	コーナガード	X	手摺(既製品)			

質問書様式

長久手町教育文化部

教育総務課学校建設室 行

住 所

商号又は名称

代表者氏名

質問事項【給食センター建設工事】

この欄には「〇〇〇について」または「〇〇〇の図面について」というように項目を起こしてください。

質問内容

(注) 質問用紙は、A4縦使い。

質問1項目につき1様式を当ててください。

質問の提出期間は、平成22年4月26日(月)から平成22年5月18日(火)午後5時まで
E-mailにより提出すること。

質問の提出先は、E-mail : kensetu@town.nagakute.lg.jp