

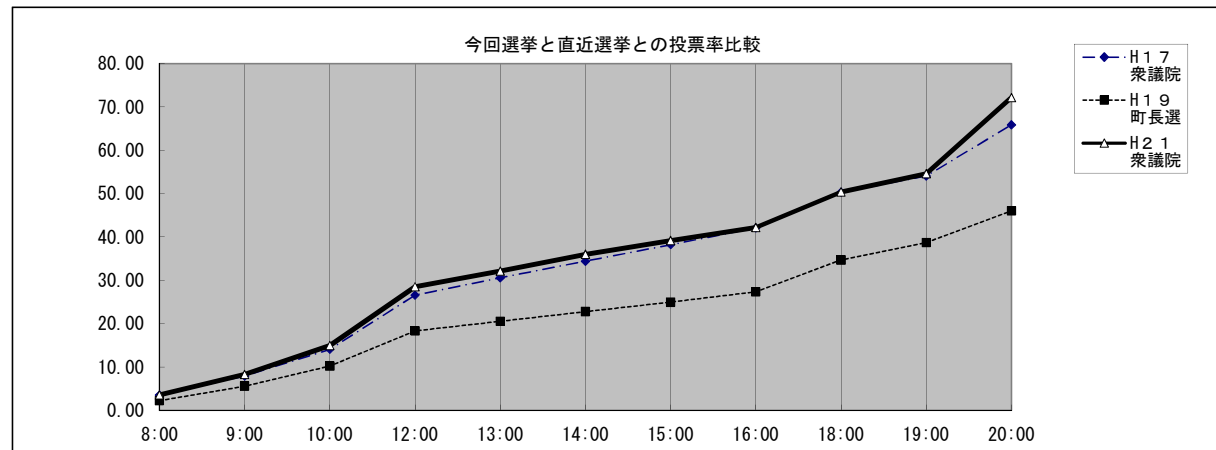
平成21年8月30日執行衆議院小選挙区選出議員選挙投票速報(長久手町選挙管理委員会)

期日前投票の状況		
男	女	合計
2,780	2,735	5,515

20時00分 結了

投票区	有権者数			当日投票所									期日前投票所			投票者数合計 A+B			棄権者数			投票率			投票区
				普通投票者数			不在者投票者数			投票者数(小計) A			普通投票者数 B												
	男	女	計	男	女	計	男	女	計	男	女	計	男	女	計	男	女	計	男	女	計	男	女	計	
熊張	656	656	1,312	431	405	836	1	2	3	432	407	839	73	96	169	505	503	1,008	151	153	304	76.98	76.68	76.83	熊張
前熊	866	863	1,729	477	472	949	2	1	3	479	473	952	132	127	259	611	600	1,211	255	263	518	70.55	69.52	70.04	前熊
役場(国内分)	1,786	1,863	3,649	1,038	1,055	2,093	3	4	7	1,041	1,059	2,100	293	314	607	1,334	1,373	2,707	452	490	942	74.69	73.70	74.18	役場(国内分)
役場(在外分)	26	20	46	8	6	14			0	8	6	14			0	8	6	14	18	14	32	30.77	30.00	30.43	役場(在外分)
まちづくりセンター	2,132	2,080	4,212	1,254	1,205	2,459	7	4	11	1,261	1,209	2,470	360	327	687	1,621	1,536	3,157	511	544	1,055	76.03	73.85	74.95	まちづくりセンター
北小	2,241	2,216	4,457	1,314	1,286	2,600	6	6	12	1,320	1,292	2,612	381	378	759	1,701	1,670	3,371	540	546	1,086	75.90	75.36	75.63	北小
下山	950	978	1,928	506	547	1,053	5	4	9	511	551	1,062	156	153	309	667	704	1,371	283	274	557	70.21	71.98	71.11	下山
南小	1,893	1,853	3,746	1,050	1,035	2,085	3	1	4	1,053	1,036	2,089	280	257	537	1,333	1,293	2,626	560	560	1,120	70.42	69.78	70.10	南小
西小	2,160	2,132	4,292	1,183	1,157	2,340	8	4	12	1,191	1,161	2,352	344	342	686	1,535	1,503	3,038	625	629	1,254	71.06	70.50	70.78	西小
西保育園	1,744	1,754	3,498	1,004	1,003	2,007	2	3	5	1,006	1,006	2,012	246	247	493	1,252	1,253	2,505	492	501	993	71.79	71.44	71.61	西保育園
杵ヶ池	2,259	2,267	4,526	1,259	1,270	2,529	8	8	16	1,267	1,278	2,545	329	310	639	1,596	1,588	3,184	663	679	1,342	70.65	70.05	70.35	杵ヶ池
県営長久手	701	754	1,455	364	395	759	4	2	6	368	397	765	63	70	133	431	467	898	270	287	557	61.48	61.94	61.72	県営長久手
市が洞小	904	995	1,899	558	598	1,156	10	21	31	568	619	1,187	123	114	237	691	733	1,424	213	262	475	76.44	73.67	74.99	市が洞小
合計	18,318	18,431	36,749	10,446	10,434	20,880	59	60	119	10,505	10,494	20,999	2,780	2,735	5,515	13,285	13,229	26,514	5,033	5,202	10,235	72.52	71.78	72.15	合計

選挙時間	H17 衆議院	H19 町長選	H21 衆議院
8:00	3.46	2.22	3.55
9:00	7.88	5.57	8.25
10:00	14.04	10.18	14.95
12:00	26.57	18.31	28.50
13:00	30.57	20.54	32.11
14:00	34.38	22.76	36.00
15:00	38.20	24.91	39.17
16:00	42.08	27.30	42.19
18:00	50.32	34.65	50.40
19:00	54.07	38.65	54.60
20:00	65.89	45.97	72.15



最終以外は、期日前投票、不在者投票は含まれていません