

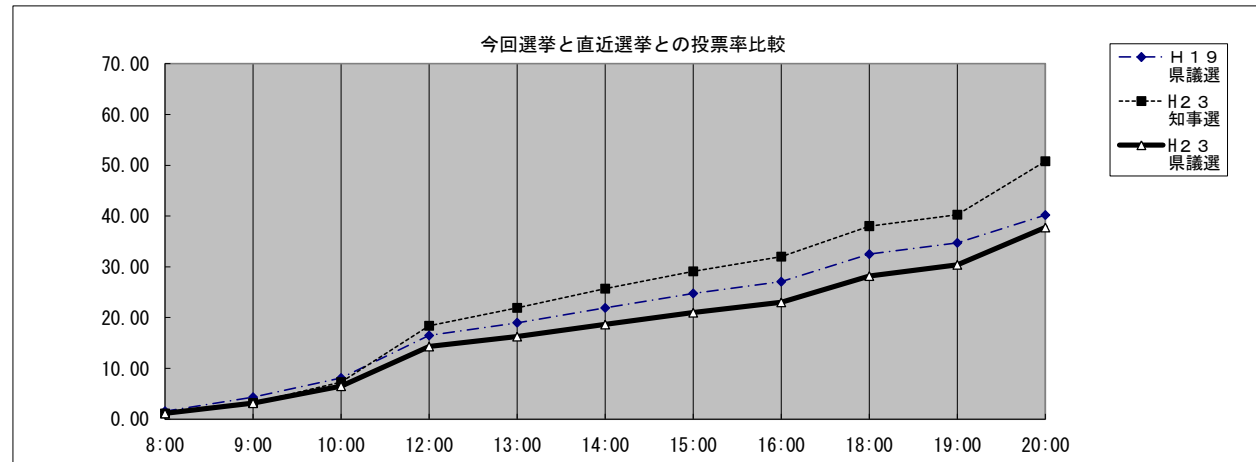
平成23年4月10日執行愛知県議会議員一般選挙投票速報(長久手町選挙管理委員会)

期日前投票の状況		
男	女	合計
1,022	1,083	2,105

20時00分 終了

投票区	有権者数			当日投票所									期日前投票所			投票者数合計 A+B			棄権者数			投票率			投票区
				普通投票者数			不在者投票者数			投票者数(小計) A			普通投票者数 B												
	男	女	計	男	女	計	男	女	計	男	女	計	男	女	計	男	女	計	男	女	計	男	女	計	
①熊張	664	665	1,329	310	316	626	2	1	3	312	317	629	41	59	100	353	376	729	311	289	600	53.16	56.54	54.85	①熊張
②前熊	868	859	1,727	327	313	640	1	1	2	328	314	642	61	61	122	389	375	764	479	484	963	44.82	43.66	44.24	②前熊
③役場	1,836	1,943	3,779	668	670	1,338	2	2	4	670	672	1,342	123	154	277	793	826	1,619	1,043	1,117	2,160	43.19	42.51	42.84	③役場
④まちづくりセンター	1,975	1,951	3,926	755	722	1,477	3	0	3	758	722	1,480	133	127	260	891	849	1,740	1,084	1,102	2,186	45.11	43.52	44.32	④まちづくりセンター
⑤北小	2,196	2,218	4,414	675	668	1,343	2	0	2	677	668	1,345	121	117	238	798	785	1,583	1,398	1,433	2,831	36.34	35.39	35.86	⑤北小
⑥下山	933	965	1,898	267	286	553	1	0	1	268	286	554	60	63	123	328	349	677	605	616	1,221	35.16	36.17	35.67	⑥下山
⑦南小	1,856	1,863	3,719	552	544	1,096	2	1	3	554	545	1,099	109	101	210	663	646	1,309	1,193	1,217	2,410	35.72	34.68	35.20	⑦南小
⑧西小	2,202	2,204	4,406	644	622	1,266	3	0	3	647	622	1,269	119	140	259	766	762	1,528	1,436	1,442	2,878	34.79	34.57	34.68	⑧西小
⑨西保育園	1,666	1,682	3,348	531	486	1,017	1	0	1	532	486	1,018	79	81	160	611	567	1,178	1,055	1,115	2,170	36.67	33.71	35.19	⑨西保育園
⑩杖ヶ池	2,239	2,251	4,490	680	661	1,341	3	2	5	683	663	1,346	87	89	176	770	752	1,522	1,469	1,499	2,968	34.39	33.41	33.90	⑩杖ヶ池
⑪県営長久手	655	731	1,386	150	169	319	4	1	5	154	170	324	17	22	39	171	192	363	484	539	1,023	26.11	26.27	26.19	⑪県営長久手
⑫市が洞小	1,155	1,239	2,394	364	372	736	6	9	15	370	381	751	72	69	141	442	450	892	713	789	1,502	38.27	36.32	37.26	⑫市が洞小
合計	18,245	18,571	36,816	5,923	5,829	11,752	30	17	47	5,953	5,846	11,799	1,022	1,083	2,105	6,975	6,929	13,904	11,270	11,642	22,912	38.23	37.31	37.77	合計

選挙時間	H19 県議選	H23 知事選	H23 県議選
8:00	1.57	1.14	1.12
9:00	4.33	3.21	3.14
10:00	8.11	7.30	6.49
12:00	16.48	18.41	14.31
13:00	18.99	21.95	16.27
14:00	21.91	25.70	18.65
15:00	24.76	29.12	20.98
16:00	27.07	32.02	23.02
18:00	32.49	38.03	28.20
19:00	34.71	40.24	30.42
20:00	40.19	50.79	37.77



最終以外は、期日前投票、不在者投票は含まれていません