



防災情報マップ

操 作 説 明

長久手市安心安全課



【二次元コード】



01 画面レイアウト

メインメニュー
住所検索や印刷などが可能なメニューです。

マップ選択
各災害毎のマップ切替が可能です。

サブアイコン
背景図
現在地に移動

都市計画図・地理院地図・衛星写真等の切替が可能です。
濃淡の調整も行えます。

マップ選択

マップ選択	
防災情報マップ	
<input type="checkbox"/>	地震
<input type="checkbox"/>	洪水
<input type="checkbox"/>	浸水実績
<input type="checkbox"/>	土砂
<input type="checkbox"/>	ため池

関連情報

すべてON すべてOFF

- 一時避難場所
- 避難所
- 福祉避難所
- 水位観測所
- アンダーパス
- 公共施設
- 教育施設
- 福祉施設
- スポーツ施設
- 児童遊園等

02 | メインメニュー



：住所検索や印刷などが行えるメニューです。



検索機能



リンク機能



住所検索や目標物(避難所等)検索が可能です。



その他関連ページの閲覧が利用できます。

URLで現在の地図を共有



表示地点の「GoogleMap」
「StreetView」にアクセス可能



「GoogleMap」では
避難場所へのルート検索も可能
(外部サイトへ遷移します。)

02 | メインメニュー



印刷機能 : 地図印刷の際に使用します。



印刷用紙・向き・縮尺を選択できます。

用紙

A4

向き

よこ

縮尺

1/500

実行

実行を押すとプレビューが表示されます。

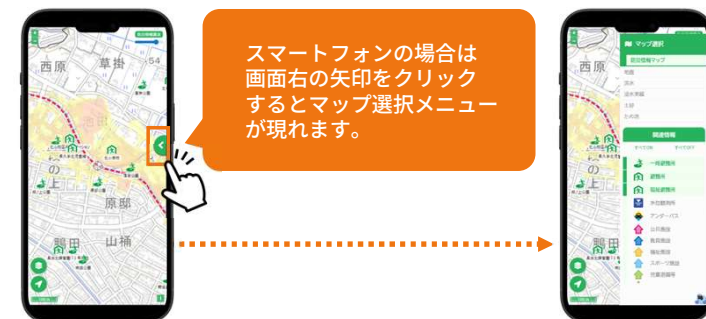
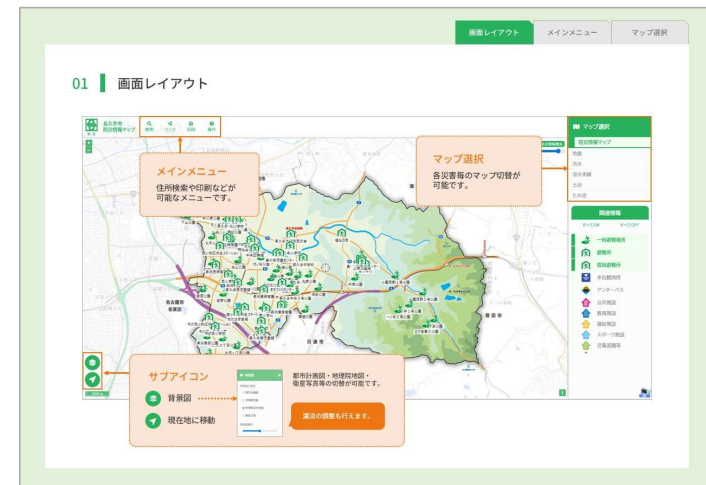
地図だけでなく防災情報も同時に印刷が可能です。



※ご利用のプリンター設定によっては拡大/縮小される場合がございます。「実際のサイズ」になっているかご確認ください。



操作方法 : 操作マニュアルを閲覧できます。



スマートフォンの場合は画面右の矢印をクリックするとマップ選択メニューが現れます。

03 | マップ選択

：災害種別【地震・洪水・浸水実績・土砂・ため池】を選択し、ハザードマップを表示できます。

災害種別を選択し、ハザードマップを表示できます。

スマートフォンの場合は画面右の矢印をクリックするとマップ選択メニューが現れます。

マップ選択

- 防災情報マップ
- 地震
- 洪水**
- 浸水実績
- 土砂
- ため池

洪水浸水想定区域図

香流川

- 3.0m~5.0m未満
- 1.0m~3.0m未満
- 0.5m~1.0m未満
- 0.3m~0.5m未満
- 0.3m未満

洪水浸水想定区域の指定の対象となる水位周知河川
(この矢印より下流が洪水浸水想定区域となります)

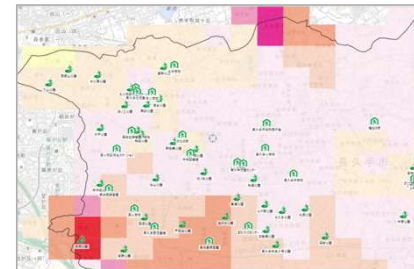
洪水浸水想定区域図とは、水防法第14条に基づき、香流川の水位周知区間における浸水想定を表示した図面です。
(愛知県が作成・公表)

関連情報

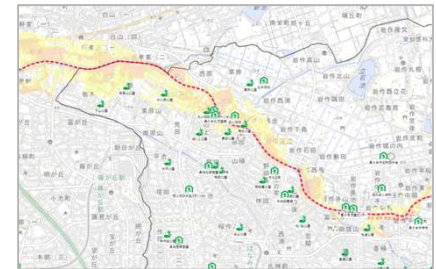
すべてON すべてOFF

- 一時避難所
- 避難所
- 福祉避難所
- 水位観測所
- アンダーパス
- 公共施設
- 教育施設
- 福祉施設
- スポーツ施設

【地震】



【洪水】



【関連情報】

関連情報

すべてON すべてOFF

- 一時避難所
- 避難所
- 福祉避難所
- 水位観測所
- アンダーパス
- 公共施設
- 教育施設
- 福祉施設
- スポーツ施設

地図上に表示されているアイコン等のON/OFFができます。

