

全国一斉「女性の人権ホットライン」強化週間

問 福祉課 ☎ 56-0614
 名古屋法務局 ☎ 052-952-8111
 (内線1831)

HPを見る 記事ID 4051

時 11月12日(月)～18日(日)
 8:30～19:00(ただし、土・日は10:00～17:00)

内 夫やパートナーからのDV、職場等におけるセクハラ、ストーカー行為といった女性をめぐる様々な人権問題に関する相談に応じます。

相談内容の秘密は固く守られますので、一人で悩まず、お気軽に相談してください。

相談専用電話

0570-070-810

(女性の人権ホットライン)

国民年金保険料控除証明書

問 ナビダイヤル ☎ 0570-003-004
 ☎ 03-6630-2525
 (050から始まる番号)

HPを見る 記事ID 4676

ナビダイヤル受付期間:

平成30年11月1日～平成31年3月15日

国民年金保険料は税申告において平成30年1月から12月までに納めた

保険料が社会保険料控除の対象となります。

平成30年1月1日から10月1日までに納付された人には本年11月上旬に日本年金機構より「社会保険料(国民年金保険料)控除証明書」が送付されますので、年末調整・確定申告の際に必ず添付してください。また平成30年10月2日から12月31日までに今年始めて国民年金保険料を納付された人は、平成31年2月上旬に送付されます。

市政情報

(愛知県決定)都市計画の変更(案)の縦覧

問 都市計画課 ☎ 56-0622
 愛知県都市計画課
 ☎ 052-954-6515

HPを見る 記事ID 12156

都市計画の見直しに係る変更案を次のとおり縦覧します。この変更(案)について、意見のある人は、縦覧期間満了の日までに愛知県宛て意見書を提出することができます。

【縦覧期間】

11月13日(火)から27日(火)までの開庁時間(土・日・祝日を除く)

【縦覧場所】

愛知県建設部都市計画課および長久手市建設部都市計画課

【縦覧図書】

①名古屋都市計画区域の整備、開発および保全の方針(案)

②名古屋都市計画区域区分の変更(案)(ただし、長久手市以外の土地における都市計画の変更内容の詳細は当該市町村において縦覧可能)

(長久手市決定)都市計画の変更(案)の縦覧

問 都市計画課 ☎ 56-0622

HPを見る 記事ID 12157

都市計画の見直しに係る変更案を次のとおり縦覧します。この変更(案)について、意見のある人は、縦覧期間満了の日までに長久手市宛て意見書を提出することができます。

【縦覧期間】

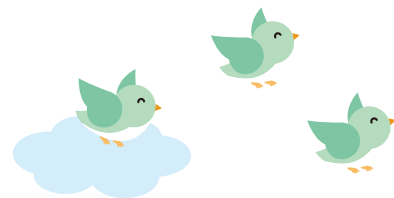
11月13日(火)から27日(火)までの開庁時間(土・日・祝日を除く)

【縦覧場所】

都市計画課

【縦覧図書】

名古屋都市計画用途地域の変更(案)



◆暮らしの便利帳に関する訂正について

問 情報課 ☎ 56-0601 **HPを見る** 記事ID 6266

本市と株式会社ゼンリンが協働し9月末に発行した「暮らしの便利帳 2018」について、一部内容に誤りがありました。お詫びして訂正します。(暮らしの便利帳の掲載情報は2018年7月1日現在の内容です)

【訂正内容】

①35ページに掲載の「長久手市障がい関係事業所」にある放課後等デイサービス事業所を以下のとおり訂正します。

	事業所名	電話番号	住所
1	ポカラボット	76-3456	市が洞 2-1202
2	ALES	56-1238	山野田 628 ミツマルビル 1階1A号室
3	フォーリーフ はなみずき校	56-1353	久保山 2610
4	北風と太陽	63-5331	山野田 1015 オオタ長久手山野田事務所D
5	ぴゅん長久手	62-5808	岩作三ヶ峯 2-1129

②32ページに掲載の「地域密着型通所介護」にある「デイサービスメリーヴィレッジ」の定員は10人です。

③33ページに掲載の「通所介護(デイサービス)」にある「デイサービスメリーヴィレッジ参考館」の所在地は「岩作中根原 52-1」です。