

## ボランティア出張相談事業 「ボラ活」ボランティアカフェ

問 市社会福祉協議会 ボランティアセンター  
☎ 61-3434

ボランティアを始めたい！ボランティアに興味がある！一緒に活動する仲間がほしい！私たちの活動を知ってほしい！ボランティア活動の相談がしたいあなたをお待ちしています。みなさんと語りあいましょう。

時 1月16日(水)10:00~11:30

場 市役所西庁舎3階 教養会議室

対 市内在住・在勤・在学の人(先着順)

¥ 無料

## ◆ サロン交流会

問 市社会福祉協議会 ☎ 62-4700

サロン活動を行っている人も、サロンに興味がある人も、生活支援サポーターさんも！「こんな活動しているよ！」「こんなことで困っています」などなど…サロンについて語りませんか？

交流会で意外なつながりができるかも…！

時 1月29日(火)10:00~12:00

場 福祉の家2階 集会室

対 ● サロン活動に興味がある人  
● サロン活動を行っている人  
● 生活支援サポーター

¥ 無料

申 1月5日(土)から社会福祉協議会窓口、電話またはFAXで申込。

## 文化・スポーツ

## ◆ 国際交流サロンTake Flight! ~チャレンジはいつだって~

問 長久手市国際交流協会(たつせがある課内)  
☎ 56-0641

[HPを見る](#) 記事ID 12411

知っているようで知らないアメリカをまるかじり！ホットドッグを食べながら語り合しましょう。

時 2月2日(土)

13:30~15:00 受付13:15~

場 文化の家2階 食文化室

対 先着30人

¥ 一般200円、長久手市国際交流協会会員150円(未就学児無料)

内 ノースカロライナ州と日本の中学校のおはなし(ホットドッグ付)

講師:ヒル・クリントンさん(北中学校 ALT(外国指導助手))



申 1月7日(月) 9:00から1月25日(金)

17:00までに窓口(たつせがある課内)

または電話で申込(開庁時に限る)。

## ◆ 国際理解講座 ガイドブックには載ってない! ベトナムの楽しみ方

問 長久手市国際交流協会(たつせがある課内)  
☎ 56-0641

[HPを見る](#) 記事ID 12410

最近旅行先にも大人気のベトナム。ベトナム人トゥオンさんとチェさんに現地情報をアレコレ聞いてみよう！もち米で作るカラフルなおこわなど、ベトナム料理の試食もあります。

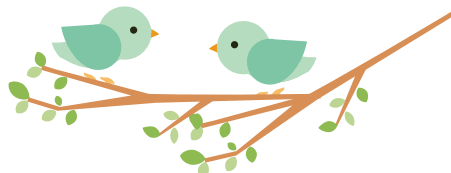
時 1月19日(土) 13:30~15:30

場 西小校区共生ステーション

対 先着30人

¥ 一般200円、長久手市国際交流協会会員150円(未就学児無料)

申 1月7日(月) 9:00から1月16日(水) 17:00までに窓口(たつせがある課内) または電話で申込(開庁時に限る)。



## ◆ 大学連携ビジョン4U推進事業 ワーキング「学生に学ぶ救急対応」

問 たつせがある課 ☎ 56-0641

[HPを見る](#) 記事ID 12169

時 1月30日(水) 16:00~18:00

場 愛知医科大学医学部シミュレーションセンター(C棟6階)

¥ 無料

内 地域で新しいことにチャレンジしたい大学生&多世代大歓迎！目の前で人が倒れたら…いざという時に役立つ対応を医学生と一緒に学びます。

申 下記webページから申込

<http://nagakutevision4u.com>



## 「木造 恵比須天・大黒天 二像」の公開

問 生涯学習課 ☎ 56-0627

[HPを見る](#) 記事ID 6703

市指定有形民俗文化財の「木造 恵比須天・大黒天 二像」が、石作神社で行われる初廻りすで公開されます。

時 1月5日(土) 0:00~14:00

場 石作神社(岩作宮後17)

## 2019ながくてサイエンス フェスティバル

問 生涯学習課 ☎ 56-0627

[HPを見る](#) 記事ID 12416

あつまれ！未来の科学者たち！！楽しく学べる実験や工作、サイエンスショーで、ドキドキワクワクがいっぱい。手、目、耳など五感をフルに活用して科学のおもしろさ、不思議さを体験。友達・家族みんなで参加しよう！

時 1月26日(土) 10:00~13:00

場 文化の家 全フロア ほか

対 市内の小中学生(保護者も参加可。)  
※小学1~3年生は可能な限り保護者同伴