

## 都市計画変更に関する説明会

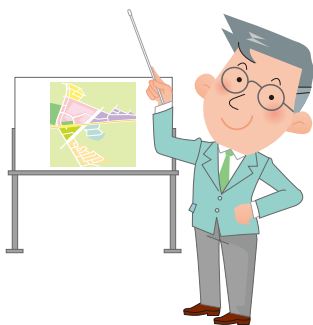
問 都市計画課 ☎ 56-0622  
**HPを見る** 記事ID 13090

時 8月8日(木) 19:00~20:00

場 市役所西庁舎3階 研修室

内 用途地域の地域界および地区計画の地区界の変更についての説明会です。

- (1)名古屋都市計画用途地域(長久手中央地区内)の地域界の変更
- (2)長久手中央地区計画区域内の地区界の変更



## 公共空間の新たな使い方を考えてみませんか?

問 都市計画課 ☎ 56-0622  
**HPを見る** 記事ID 13095

時 8月3日(土) 10:00~12:00

場 文化の家 展示室

内 都市計画マスタープランの改定にあたり、「公共空間の新たな使い方を考える」をテーマとしたワークショップを開催します。

申 7月31日(水)までに都市計画課窓口、電話または下記QRコードで申込。当日参加可。

他 次回は9月1日(日) 10:00~12:00 福祉の家集会所での開催を予定しています。



## 健康・福祉

### 申 瀬戸少年院の施設見学会

問 福祉課 ☎ 56-0553  
**HPを見る** 記事ID 11511

時 7月13日(土) 13:30~15:30

場 瀬戸少年院(瀬戸市東山14)

(駐車場有り)

対 高校生以上の人

内

- 少年院の概要説明、見学
- 模擬授業(主に大学生対象)
- 野菜等の職業指導製品の即売会

申 7月12日(金)までに瀬戸少年院に電話(0561-82-3195)またはメール(seto\_jts@yahoo.co.jp)で申込。

### 申 愛知医科大学病院 公開講座&病院食試食会

問 愛知医科大学病院栄養部 ☎ 61-5254

**HPを見る** 記事ID 11633

時 7月27日(土)

10:30~13:00(受付10:00~)

場 愛知医科大学病院内(2階)

内 ①管理栄養士による公開講座

定員80人程度

高齢者に起こりやすい低栄養について(10:30~11:10)

当院の病院食について(11:10~11:20)

②病院食の試食会(11:30~12:00)

定員45人程度

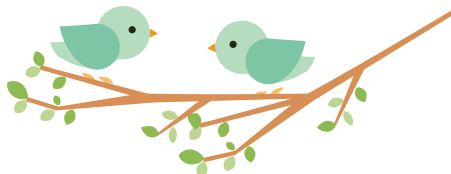
③管理栄養士による栄養相談

(10:00~13:00)定員若干名

申 ①②7月1日(月)から愛知医科大学病院栄養部に電話で申込。

(受付時間 平日8:30~17:00)

③当日受付(先着順)



### 申 1型糖尿病交流会

問 瀬戸保健所健康支援課 ☎ 0561-82-2157  
**HPを見る** 記事ID 11753

1型糖尿病のお子さんや家族を対象に交流会を開催します。

時 8月22日(木) 14:30~16:30

場 日進市中央福祉センター 多機能室北

内 1 講話「今日から活かせる1型ライフのために~最新医療情報と災害への備え~」

講師:ソレイユ千種クリニック  
木村那智 医師

2 交流会

申 8月15日(木)までに瀬戸保健所健康支援課に電話で申込。

### 申 瀬戸保健所ひきこもり 家族セミナー

問 瀬戸保健所健康支援課こころの健康推進グループ ☎ 0561-82-2158

**HPを見る** 記事ID 13058

ひきこもりに関する知識や家族の対応方法など、講義や家族同士の交流をとって学びます。

時 ①7月23日(火) 14:00~16:00

②8月1日(木) 14:00~16:00

③8月8日(木) 14:00~16:00

場 瀬戸保健所 3階 講堂

住所:瀬戸市見付町38-1

対 ひきこもりの人の家族

約20人(先着)

内

①家族の接し方プチ体験会一般社団法人 仕事ノアル暮らし代表 田中悦子氏

②本人を支える家族へのメッセージ NPO法人 なでしこの会理事長 田中義和氏

③ひきこもり体験談

地域活動支援センター ジョブサポあさだ管理者 小山 貴弘氏、当事者

申 7月1日(月)から19日(金)9:00~17:00までに電話で申込。