

◆運動もできちゃう 創作ワークショップ

問 (株)長久手温泉 ☎ 64-3511
HPを見る 記事ID 13268

創作を楽しみながら体操でちょっぴり体も動かして、心も体も元気にしていくためのワークショップです。

場 福祉の家2階 研修室

(2)のアロマ香るパック&化粧水のみ
福祉の家1階 工房1

対 15人(先着)

¥ 参加費500円

申 長久手温泉に電話または下記QRコードで申込



(1) 多肉植物の寄せ植え(ミニ鉢)

ぶっくりとした多肉植物を使って自分だけの寄せ植えを作りませんか？

時 3月11日(水) 10:00~11:30



(2) アロマ香るパック&化粧水

アロマを使ってパックと化粧水をつくります。素敵な香りに癒やされませんか？

時 3月18日(水) 10:00~11:30

(3) 己書「桜を描く」

書き方や文字の書き順にとらわれることなく自らが思うがまま、自由に筆を走らせ、自分の世界観を楽しく表現する新感覚の書を体験し、季節の桜を描いてみませんか？

時 3月24日(火) 13:30~15:00



(4) つまみ細工「かわいいお花で、チャームを作る」

つまみ細工で自分だけのかわいいお花のチャームを作りませんか？

時 3月25日(水) 10:00~12:00



※写真はすべてイメージです。

◆ピア活あいちin長久手Part2

問 市障がい者基幹相談支援センター
☎ 64-2333

昨年に引き続き、今年もピア活あいちin長久手を開催します。症状のこと、家族のこと、仕事のこと…。一人で抱えていませんか？交流会で思いを語ってみませんか？楽しく交流し、元気になりましょう。

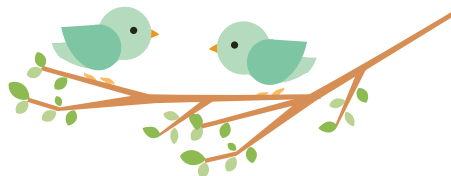
時 3月14日(土) 13:30~15:30

場 福祉の家2階 会議室

講師:窪田信子氏、亀沖昌睦氏(ピア活あいち運営委員会)

対 心の病を持つ当事者・家族・支援者等・当事者活動に興味のある人。定員15人

申 FAX(64-2337)またはメール(nagakute-shakyo-sho-gai@hm.aitai.ne.jp)で申込



ボランティアカフェ

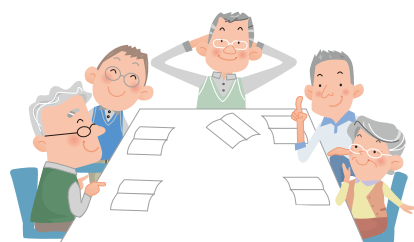
問 市社会福祉協議会 ボランティアセンター
☎ 61-3434

ボランティアを始めたい！一緒に活動する仲間がほしい！私たちの活動を知ってほしい！ボランティア活動の相談がしたいあなたをお待ちしております。

時 3月16日(月) 10:00~11:30

場 西小校区共生ステーション

対 市内在住・在勤・在学の人



募集

保育園の職員

問 子ども未来課 ☎ 56-0615

記事ID 13963、13965



対 保育士資格のある人

- ①月額保育士
- ②時間額保育士

任期 2020年4月1日より1年間

就業日時

- ①月~土のうち週5日
7:00~19:15のうち7時間30分
- ②日中 月~金
8:15~17:00のうち5時間~7時間30分程度
- ③早朝 月~土
7:00~8:30のうち1時間~1時間30分程度
- ④土曜日
8:00~18:00のうち4時間~7時間30分程度

※勤務日数・時間については、応相談

※祝日を除くいずれかの勤務