

## 「ボラ活」ボランティアカフェ

問 市社会福祉協議会 ボランティアセンター  
☎ 61-3434

ボランティアを始めたい！興味がある！一緒に活動する仲間がほしい！私たちの活動を知ってほしい！など、ボランティア活動について話したいあなたをお待ちしています。

時 1月16日(木)10:00~11:30

場 まちづくりセンター 1階

対 市内在住・在勤・在学の人

## ◆映画で生活支援サポーターについて考えよう

問 社会福祉協議会 ☎ 62-4700  
長寿課 ☎ 56-0639

HPを見る 記事ID 13369

生活支援サポーターとして活動している人、登録はしたけれどもまだ活動ができていない人、生活支援サポーターとはどのような活動をするのかを知りたい人、みなさんと集まって映画を見て生活支援サポーターについて語り合いませんか？

時 2月4日(火) 13:30~16:30

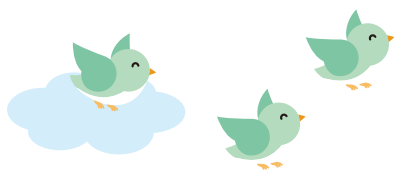
(受付 13:00~)

場 文化の家 光のホール

対 生活支援サポーター登録者、生活支援サポーター登録希望者

内 登録説明会、映画上映会「こんな夜更けにバナナかよ」、交流会(30分程度)

申 1月31日(金)までに長寿課または社会福祉協議会に電話で申込。席に余裕があれば、当日参加可。



## 文化・スポーツ

### 左義長

問 生涯学習課 ☎ 56-0627

HPを見る 記事ID 6595

左義長は、青竹を立てて火をつけ、古いお札や正月飾りを燃やす行事で、「どんど焼き」とも呼ばれています。今年も地元の有志のみなさんによって行われます。

左義長では、書き初めを竹の先に付けて、炎の中に入れたとき、高く舞い上がるほど字が上達すると言われています。また、この火で焼いたおもちを食べると、病気になるとも言われています。

時 (1)1月12日(日) 6:30ごろ

(2)1月12日(日) 6:00ごろ

場 (1)岩作壁ノ本御嶽神社下の高根橋付近の河川敷(雨天決行/岩作左義長有志の会による実施)

(2)岩作長鶴グリーンロードの北側の農地(雨天時は1月13日(月)に延期/ボーイスカウト長久手第1団による実施)

他 環境保全のため、プラスチックやビニール製の門松やしめ縄、陶器、ガラスの飾りなどは燃やすことができません。駐車場なし。

## ◆愛知県立大学連携講座

問 生涯学習課 ☎ 56-0627

HPを見る 記事ID 13700

「<sup>だ さい おさむ</sup>太宰 治の文学世界—時代とともにあった太宰作品を読み解く—」と題し、1回目は「走れメロス」、2回目は「人間失格」を取り上げます。

時 2月8日・22日(土)

14:00~15:30

場 市役所西庁舎3階 公民館研修室

対 市内在住・在勤・在学の18歳以上の30人(先着)※1月15日(水)時点で定員に満たない場合、市外の人でも申込可。

講師:愛知県立大学准教授 <sup>わかまつしんや</sup>若松伸哉氏

¥ 600円(初回集金)

持 筆記用具

申 1月7日(火)9:00から生涯学習課窓口または電話で申込。

## 第7回ながくてサイエンスフェスティバル

問 生涯学習課 ☎ 56-0627

HPを見る 記事ID 12416

あつまれ！未来の科学者たち！！楽しく遊べる実験や工作で、ドキドキワクワク。手、目、耳など五感をフルに活用して科学のおもしろさ、不思議さを体験しよう。

時 2月1日(土) 10:00~13:00

場 文化の家

対 主に小中学生(大人も歓迎)

小学1~3年の児童はできるだけ保護者同伴をお願いします。

他 主催:科学の祭典実行委員会



## 「木造 恵比須天・大黒天 二像」公開

問 生涯学習課 ☎ 56-0627

HPを見る 記事ID 6703

市指定有形民俗文化財の「木造 恵比須天・大黒天 二像」が、石作神社で行われる初さびすで公開されます。

時 1月5日(日) 0:00~14:00

場 石作神社

## 訓練生実習作品の校内販売

問 県立名古屋高等技術専門学校窯業校

☎ 0561-21-6666

HPを見る 記事ID 12409

訓練生の実習成果として、実習作品(やきもの)の校内販売を実施します。

時 2月1日(土) 10:00~14:00

(※売切れ次第終了)

場 愛知県立名古屋高等技術専門学校窯業校