

## 地域で、職場で、学校で！ 男女共同参画出前講座を やりませんか

問 たつせがある課 ☎ 56-0641  
HPを見る 記事ID 6837

身近な地域、職場、学校で、楽しく「男女共同参画」について考え、学んでみませんか。

みなさんが主催する「男女共同参画講座」に講師を派遣します。

まずはお気軽にご相談ください。詳細は市HPをご覧ください。

## 北小・北中多目的室 学校開放

問 生涯学習課 ☎ 56-0627  
HPを見る 記事ID 4292

文化芸術に関する活動を行っている市内団体に学校の多目的室を開放しています。  
※学校行事等の都合により使用できないことがあります。

時 土曜日 ①9:00～11:30 ②12:00～14:30 ③14:30～17:00

場 北小学校・北中学校 多目的室

対 市内在住、在勤、在学の10人以上で構成している団体

¥ 使用料1コマ200円

申 使用日の1週間前までに、生涯学習課窓口にて申請書の記入・使用料の支払手続きを行ってください。

他 事前に団体登録が必要です(一年ごとに更新要)。団体登録申請書は生涯学習課の窓口またはHPにて配布。登録の際は印鑑をお持ちください。

## シルバー人材センター 臨時職員募集

問 シルバー人材センター  
☎ 62-9100

募集人数 1人

応募資格 65歳以下の人(6月1日現在)

業務内容 シルバー人材センター事務全般(派遣事業に係る事務等)

勤務日時 月～金曜のうち4日間  
(祝日を除く)  
9:00～16:00

採用時期 平成29年6月1日

申 5月1日(月)から12日(金)までに市販の履歴書をシルバー人材センター窓口に提出。郵送の場合は12日消印有効

## 社会福祉協議会会員募集

問 社会福祉協議会 ☎ 62-4700

5月1日から6月30日までを強化月間とし、自治会をととして社協会加入のお願いをいたします。

みなさんからいただきました会費は、すべて地域のための福祉活動の貴重な財源として活用させていただきます。ご理解とご協力をお願いします。

- 一般会員(年額一口 500円)
- 賛助会員(年額一口 1,000円)

## 日進市休日急病診療所 職員募集

問 日進市休日急病診療所  
☎ 73-7555  
HPを見る 記事ID 9985

募集人数 若干名

応募資格 看護師免許を有する人

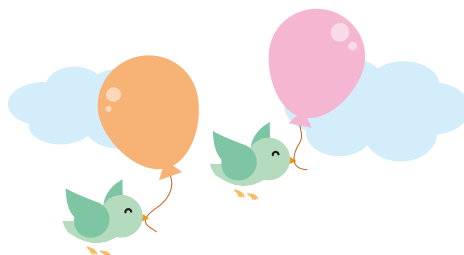
業務内容 医療業務

勤務日時 日曜日・祝日・年末年始  
(12月29日～1月3日)で、  
月に1～2日勤務(年間19日  
程度)8:30～17:00

賃金 日給14,000円

申 事前にお問い合わせのうえ、5月31日(水)までに、履歴書・看護師免許の写し(資格証明書の写し)をご持参または郵送してください。

送り先 〒470-0122 日進市蟹甲町中島22番地 日進市休日急病診療所宛



## お知らせ

### くらし環境

## マイナンバーカード・通知 カードの休日窓口の開設

問 市民課 ☎ 56-0607  
問 市マイナンバーコールセンター  
☎ 63-0178

HPを見る 記事ID 10008

平日にマイナンバーカード・通知カードを受け取れない人のために、休日窓口を開設します。※マイナンバーカードの受け取りは予約制です。

また、マイナンバーカードの申請を市役所でお手伝いすることもできます。

時 5月28日(日)9:00～12:40

場 本庁舎1階 市民課

持【共通】通知カード、運転免許証などの本人確認書類、住民基本台帳カード(持っている場合のみ)

【受け取りの場合】個人番号カード交付・電子証明書発行通知書兼照会書(ハガキ)

【申請の場合】個人番号カード交付申請書、認印(ゴム印等不可)



## 住宅耐震化事業

問 都市計画課 ☎ 56-0622  
HPを見る 記事ID 296

南海トラフ地震など大規模地震の発生が危惧される中、市では、「安心で安全なまちづくり」を推進するため、昭和56年5月31日以前の旧耐震基準で建てられた住宅に対し、次の耐震化事業を今年度も実施します。

### 1.木造住宅無料耐震診断事業

旧耐震基準の木造住宅(混構造、プレハブ、ツーバイフォー等は除く)に対し、無料で耐震診断員を派遣します。