

## 子育て支援センターの行事

記事ID 1463

HPを見る

問 子育て支援センター ☎56-0638

行事名	とき	ところ	対象	申込方法
リズムあそび・ ぴよんぴよん <small>記事ID 8425</small> <b>HP</b> を見る	9月20日(木) 10:00~11:00	青少年 児童センター	市内在住の 就園前の幼児と保護者	事前申込不要
親子で遊ぼう 教室 <small>記事ID 7476</small> <b>HP</b> を見る	10月4日、11日、 18日(木) 10:30~11:30 (全日参加必須)	【1回目・2回目】 文化の家2階 舞踊室 【3回目】 市役所西庁舎3階 研修室	市内在住の2歳または 3歳(講座初回現在)の 幼児と保護者 ※今年度、初めて参加される 方が対象です。	9月3日(月) 10:00~申込 電話申込可 先着20組
ファミリー・サポート 登録講習会 問 64-5280 <small>記事ID 7594</small> <b>HP</b> を見る	9月29日(土) 10:00~15:00 (依頼会員は午前のみ)	市役所西庁舎2階 第7、8会議室	依頼会員：市内在住、在勤、在学の人 援助会員：市内在住の人	9月22日(土)までに申込。 ※託児希望の場合は、 9月15日(土)まで

※申込が必要な講座については、必ず本人が申込をしてください。

※子育て支援センターは9月1日(土)終日、9月7日(金)・14日(金)・29日(土)の9:00~14:00の間、臨時休館となります。

## たけのこクラブ後期参加者募集

問 各保育園 記事ID 7457 **HP**  
を見る

保育園で体を動かして遊んだり、情報交換をして楽し  
みませんか。

**時** 10月16日、11月13日、12月11日、1月15日、  
2月19日の火曜日、全5回10:00~11:30

**場** 上郷、色金、長湫東、長湫西、長湫北、長湫南保育園  
※各園とも駐車場がありませんので、車では来園できません。

**対** 未就園児とその親、各園40組

**¥** 未就園児一人につき500円

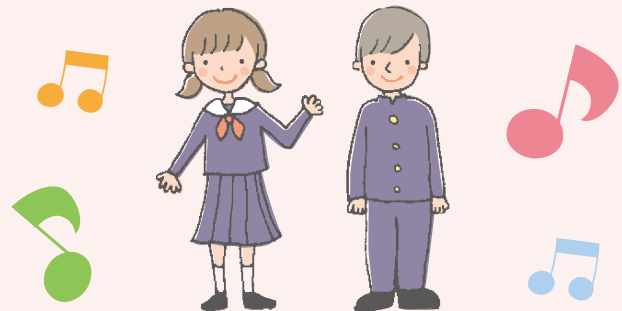
**申** 9月4日(火)、5日(水)の10:00~15:00に各保育園で  
受付。複数園への申込不可。応募多数の場合は抽選。

## 私立高等学校等授業料補助金

問 教育総務課 ☎56-0625 記事ID 7430 **HP**  
を見る

私立高等学校等の授業料を一部補助します。対象条件  
や申請方法は、市HP、または9月中旬に各学校等を通じて  
送付する書類を確認してください。

**申** 10月1日(月)から31日(水)までの8:30~17:15(土  
日祝日は除く)に必要な書類を提出。



※いずれも午後実施

## 就学時健康診断

記事ID 413

HPを見る

問 教育総務課 ☎56-0625

平成31年4月に小学校に入学する児童を  
対象に、就学時健康診断を行います。案内な  
どを、市内保育園や幼稚園を通じて、または郵  
送で9月上旬に、該当する家庭に配付します。  
必要事項を記入し、返信用封筒で期日までに  
返送してください。

場 所	と き	場 所	と き
長久手小学校	11月27日(火)	西小学校	10月30日(火)
東小学校	11月19日(月)	北小学校	10月18日(木)
南小学校	10月5日(金)	市が洞小学校	10月31日(水)