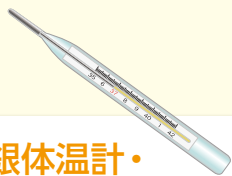


資源・ごみについてのお知らせ

問 環境課 ☎56-0612



HPを見る
(記事ID 1242)

水銀体温計・ 水銀血圧計の回収はじめます

4月から家庭で使われなくなった水銀体温計・水銀血圧計をながくてエコハウスで回収します。

分別回収し、適正に管理することで水銀による環境汚染の防止を図ります。

※出張ながくてエコハウスでは回収しません。

※事業所から排出されるものは対象外です。

HPを見る
(記事ID 1219)

ペットボトル 店頭回収協力店制度の廃止

ペットボトルの分別を推進するために平成10年に導入した「ペットボトル店頭回収協力店制度」を、平成30年3月をもって廃止しました(一部の店舗では自主的に回収を続けます)。

ながくてエコハウスや出張ながくてエコハウスで回収を行っていますので、ご利用ください。

HPを見る
(記事ID 5445)

資源回収 団体奨励金

子ども会やPTAなどの非営利団体が行う資源回収に奨励金を交付しています。奨励金の交付を受けるには、団体登録が必要です。

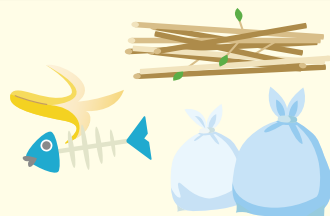
申 4月13日(金)から
5月31日(木)
までに環境課へ提出。

生ごみ減量に関する補助金 (記事ID 1208) HPを見る

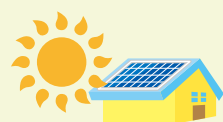
対 市内在住の人(補助申請時に、住所がわかる免許証等の提示が必要)

申 市HP、環境課窓口または市内の販売店にある申請書に記入し、環境課に提出。

※いずれの補助金も予算の範囲内での交付となりますので、早めに申請してください。



種類	コンポスト容器	生ごみ発酵用密閉バケツ	生ごみ処理機
処理期間 基数	3~6ヵ月 1世帯2基まで	1~2週間 1世帯5基まで	2~24時間 1世帯1基まで
補助金の額	1基につき、上限3,000円	購入価格(税込)の半額 1基につき上限1,000円	購入価格(税込)の半額 上限20,000円
購入先	あいち尾東農協長久手グリーンセンター	日本国内の販売店	日本国内の販売店



エコな生活を支援

(記事ID 1263) HPを見る
問 環境課 ☎56-0612

地球温暖化防止対策の一環として、住宅に省エネ、創エネ、蓄エネ設備機器の設置を行う市民に対して費用の一部を予算の範囲で補助します。詳細は市HPをご覧ください。

対 自らが居住する市内の住宅または自らが居住するための新築の市内の住宅(集合住宅を除く。)に、次の設備を新たに設置する市民(個人)

※新築住宅の太陽光発電システムの補助については、家庭用エネルギー管理システム(HEMS)を併設し、かつ、定置用リチウムイオン蓄電システムまたは電気自動車等充給電設備(V2H)の1つ以上の設置が条件

- 内 ◇住宅用太陽光発電施設……………出力1kwあたり10,000円(上限4kw)
- ◇住宅用太陽光発電施設(既設住宅加算)……………出力1kwあたり2,000円(上限4kw)
- ◇家庭用エネルギー管理システム(HEMS)……………1基あたり上限10,000円
- ◇定置用リチウムイオン蓄電システム……………1基あたり上限50,000円
- ◇電気自動車等充給電設備(V2H)……………1基あたり上限50,000円
- ◇断熱窓設備改修(補助対象経費の4分の1)……………上限60,000円
- ◇雨水貯留槽設置(補助対象経費の2分の1)……………上限30,000円



他 従来の住宅用太陽光発電システム設置整備事業補助金及び雨水貯留槽設置費補助金は、廃止します。