

1人当たりの合計金額 32万5,331円

歳出を市民
1人当たり
置き換えると…

平成28年度の歳出を、市民1人当たりの金額に置き換えて算出しています。
※平成28年度末人口56,627人で計算



民生費

12万3,717円

子ども・高齢者・障がい者への福祉の充実など



総務費

5万6,885円

庁舎の管理、戸籍・税務・広報等の事務など



土木費

4万8,281円

道路、公園、河川の整備や維持など



教育費

4万6,356円

学校・文化・スポーツ等の運営など



衛生費

1万9,770円

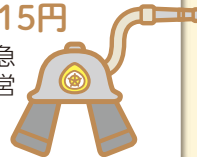
健康の増進、ごみ処理など



消防費

1万2,015円

消防、救急業務の運営など



公債費

1万170円

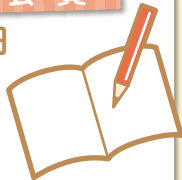
市債等の返済など



議会費

3,354円

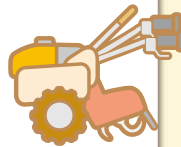
市議会の運営など



農林水産業費

2,871円

農業の振興、地産地消の推進など



商工費

1,912円

商工業の振興など



公金の管理・運用状況

問 会計課 ☎56-0629 (記事ID 3510)

[HPを見る](#)

市民の財産である公金の管理・運用状況をお知らせします。

(平成29年8月31日現在) 単位:円

区分	運用方法		金額	備考	
歳計現金 ^(※1) および 歳入歳出外現金 ^(※2)	預貯金	定期預貯金	2,000,000,000	三菱東京UFJ銀行、 大垣共立銀行、 瀬戸信用金庫	
		普通預貯金	2,011,851,489		
	現金	468,500			
	計	4,012,319,989			
基金 (財政調整基金 ほか10件) ^(※3)	預貯金	定期預貯金	3,500,000,000	三菱東京UFJ銀行、瀬戸信用金庫、 あいち尾東農業協同組合	
		普通預貯金	1,406,041,156		
	債券	地方債(5年)	429,661,950		額面 430,000,000
	計	5,335,703,106			
合計			9,348,023,095	※1 一般会計及び特別会計に属する資金 ※2 一時的に保管している資金 ※3 特定の目的のために積立てている資金	

(預託期間:平成29年4月10日から平成30年3月28日) 単位:円

区分	運用方法		金額	備考
融資制度に係る 預託資金 ^(※4) [たつせがある課管理]	預貯金	決済用預金	50,000,000	三菱東京UFJ銀行、大垣共立銀行、 中京銀行、名古屋銀行、 瀬戸信用金庫、愛知銀行、百五銀行、 岡崎信用金庫、豊田信用金庫
		計	50,000,000	
				※4 商工事業者向けの融資の担保分として、 金融機関に預けている資金