

## 花火のマナー

問 みどりの推進課 ☎ 56-0552

公園で花火をするときは、次のことに注意し、近隣住民などの迷惑にならないように心がけましょう。

- 20時以降は花火をしない
- 民家の近くではロケット花火などの高く上がる花火はしない
- 花火のごみは必ず持ち帰り、火の始末をする

公園の器物破損等があった場合は市役所か警察に、花火や夜間のバスケットボール等の迷惑行為は警察に通報ください。

※古戦場公園、色金山歴史公園および杵ヶ池公園は花火禁止です。



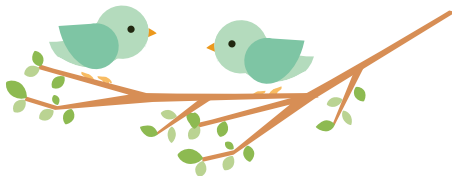
## 健康・福祉

### 国民年金の一般免除・納付猶予制度

問 ねんきん加入者ダイヤル  
☎ 0570-003-004  
保険医療課 ☎ 56-0618

国民年金保険料を経済的理由などで納付が困難な場合は、申請し承認されると免除・猶予になります。2021年度は7月から申請できます。詳細は市HPへ。

※現在、全額免除・納付猶予が承認されている人で、申請時に自動継続を希望し承認された人は申請不要。



## 精神科医師による相談

問 瀬戸保健所  
☎ 0561-82-2158

- 時 ①7月13日(火)  
14:00~/15:00~  
②7月14日(水)  
14:00~/15:00~  
③8月5日(木)  
13:30~/14:30~

場 ①②瀬戸保健所  
③瀬戸保健所豊明保健分室

内 ①アルコール専門相談  
②③精神一般相談

申 開催日の1週間前までに電話で申込



## 風しん追加的対策事業

問 健康推進課 ☎ 63-3300

昭和37年4月2日から昭和54年4月1日生まれの男性を対象に風しん追加的対策事業を行います。詳細は市HPへ。

他 クーポン券の有効期限は、2022年2月に読み替えられます(手続不要)。クーポン券の再発行を希望の人は健康推進課へ連絡ください。

## 風しん対策事業

問 健康推進課 ☎ 63-3300

妊娠を予定または希望する女性とその配偶者等の同居者等を対象に、風しん抗体検査費を助成します。

実施主体が長久手市と愛知県のものがあります。それぞれの対象や申込方法が異なります。詳細は市HPへ。

### 風しんワクチン接種費助成

上記の風しん抗体検査等を受けた結果、免疫が不十分だと判断された人を対象に風しんワクチン(麻しん風しん混合ワ

クチンを含む)接種費用を全額助成します。詳細は市HPへ。



## 市政情報

### 寄附寄贈

問 子ども家庭課(こどもの発達相談室)  
☎ 62-8811

希望の会様より、①障がい児への家庭支援の充実のため、また、近藤浩光様より、②障がい児への療育支援に係るこどもの発達相談室の施設充実のために活用してほしいと、寄附がありました。

- ①金 1,500,000円
- ②金 300,000円

### 寄附寄贈

問 福祉課 ①②☎ 56-0553  
③☎ 56-0614

①中尾産業株式会社様より、本市の福祉に役立ててほしいと、寄附がありました。  
金 1,000,000円

②株式会社ピーディーアール様より、新型コロナウイルス対策に活用してほしいと、寄附がありました。  
フェイスシールド 1,400個

③匿名で、本市の福祉に役立ててほしいと、寄附がありました。  
金 100,000円

### 寄附寄贈

問 子ども未来課 ☎ 56-0615  
教育総務課 ☎ 56-0625

加藤助八様より、園児および児童の情操教育のため、上郷保育園および市が洞小学校に、寄附がありました。

- 絵画 各1点

※感染症予防の観点から、可能な限り郵送での提出をおすすめします。