

選定療養費の改定

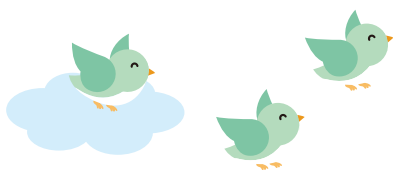
問 公立陶生病院医事課
☎ 0561-82-5101

公立陶生病院の選定療養費(紹介状なし等で受診する際の費用)が改定されます。

時 10月1日(土)～

内 改定後の費用

| | 医科 | 歯科 |
|----|--------|--------|
| 初診 | 7,700円 | 5,500円 |
| 再診 | 3,300円 | 2,090円 |



市政情報

教育委員会の事務点検 評価報告書

問 教育総務課 ☎ 56-0625

「教育に関する事務の管理及び執行の状況の点検及び評価の結果に関する報告書」の2021年度事業分を作成しました。市役所西庁舎の情報コーナーや市HPで閲覧できます。

新教育委員の就任

問 教育総務課 ☎ 56-0625

羽根しげ子さんが9月30日に退任し、新たに宗絵美子さんが10月1日から就任しました。

寄附寄贈

問 教育総務課 ☎ 56-0625

株式会社ダイム技術サービス(代表取締役 関谷健浩様)より、教育振興のため、北小学校に寄附がありました。
グロッケンおよび同スタンド

寄附寄贈

問 子ども未来課 ☎ 56-0615

愛知県理容生活衛生同業組合(瀬戸支部代表 飯田信廣様)より、長久手市立保育園に寄附がありました。
タオル 300枚

市政・広報 e-モニター「ながモニ」募集

問 情報課 ☎ 56-0601

お手持ちのパソコンやスマートフォンなどからインターネットを利用し、市政や広報に関する内容について、アンケートにより市へ提案するモニターを募集します。詳細は市HPへ。

募集概要

- 対 18歳以上の人で、インターネットや電子メールを利用できる人 ほか
- 申 市HPにある登録フォームに氏名や住所など必要事項を入力して申込
- 他 アンケートの回答回数に応じて謝礼を進呈



ドクターから

あなたへ

第26回

長久手市の在宅ケアに関するシンポジウム

東名古屋長久手市医師会

日本の総世帯数は、1960年には約2,220万世帯だったものが、2020年には約5,570万世帯と2倍以上に増えていきます。主な背景には核家族と単独世帯(ひとり暮らし)の増加があります。単独世帯においては、1960年には300万世帯でしたが、2020年には約2,115万世帯、全体の約4割を占めるまでに増加しています。これには、「未婚化」「晩婚化」「高齢化」といった現象や、高齢者の価値観の変化が関係していると言えます。

ひとり暮らしの高齢者が自分らしくこの地域で暮らしていくには、どのような心支度が必要でしょうか? 今回のシンポジウムでは、「おひとりさまの心支度」と題しまして、愛知

医科大学病院医療福祉相談室、長久手市役所、長久手市社会福祉協議会、地域を支えるカフェのみなさんに実体験を交えながらお話しいただきます。ご家族にひとり暮らしの人がいる人にも、きっとお役立ていただけることでしょう。

「おひとりさまの心支度～準備するとしないでは、大違い! ひとり暮らし高齢者を支えるこの地域のサポート、ご存知ですか?～」

時 10月15日(土) 13:30開場、14:00開演

場 文化の家 森のホール

問 もりの眼科 ☎ 64-3232

※感染症予防の観点から、可能な限り郵送での提出をおすすめします。