

市と市民の力で開催しています!



オレンジテカフェ

問 社会福祉協議会地域包括支援センター ☎64-1155
認知症の心配のある人やその家族、認知症に関心のある人や福祉の専門職などが集い、交流する場です。参加希望者は事前に各カフェへ連絡してください。

なないろカフェバンバン

時 10月7日(金) 13:00~
場 なないろカフェバンバン(城屋敷114)
問 なないろカフェバンバン ☎57-7604

長久手の「喫茶オレンジ」

時 10月8日(土) 14:00~
場 福祉の家2階 集会室
問 社会福祉協議会地域包括支援センター ☎64-1155

らくカフェ

時 10月14日(金) 14:00~
場 小規模多機能居宅介護 楽家晴
問 小規模多機能居宅介護 楽家晴 ☎64-3860

きららの里

時 10月23日(日) 11:00~
場 きららの里(岩作中根57-1)
問 きららの里(山本: ☎090-1230-4684)

スマホ講座 ~はじめてのスマホ超入門編~

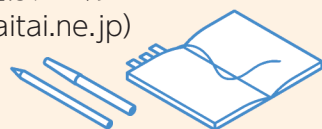
問 シルバー人材センター ☎62-9100
時 11月4日、11日(金) (全2回)
10:00~11:30
場 高齢者生きがいセンター2階 会議室
対 市内在住の60歳以上の人 5人(先着)
¥ 1,000円(教材費、設備費等含む)
持 アンドロイドスマホ (iPhone不可)
申 10月11日(火) 8:30~シルバー人材センターに申込。



ボランティアカフェ

問 ボランティアセンター ☎61-3434
市内で活躍しているボランティアの活動をのぞいてみませんか。11月のテーマは「自分の体をケアしよう」です。「指ヨガの会」、「あったかい手 整膚」の活動を紹介します。

時 11月16日(水) 10:00~12:00
場 福祉の家1階 ボランティアプラザ活動室1
対 15人(先着)
申 センターに電話またはメール (nagabora@hm7.aitai.ne.jp) で申込。



地域いきいきライフ推進事業

問 長寿課 ☎56-0639 (株)長久手温泉 ☎64-3511
申 10月1日(土) 10:00~(株)長久手温泉に電話で申込(先着)。
(ディーラーde脳トレ運動教室とモールdeウォーキングは申込不要)

各教室の内容の詳細はHPへ



イベント名	日時	場所	その他
福祉の家 スポーツボイス ~男の声を取り戻せ!~	10月12日(水) 13:30~14:45	福祉の家 集会室	対 50歳以上の男性
みんぱろ ディーラー de 脳トレ運動教室	10月18日(火) 9:30~10:30	トヨタモビリティ 東名古屋 長久手店	他 駐車場なし
ディーラー de 姿勢改善教室	10月21日(金) 13:30~14:30	ネットトヨタ中部 プラザ長久手店	対 60歳以上の人 5人
モール de ウォーキング	10月19日(水) 13:30~15:00	イオンモール長久手 4階 イオンホール	対 60歳以上の人



このアイコンはみなさんに手伝ってほしい事業につけています。詳細は事業担当課にお問い合わせください。



「あかつきの会」~認知症家族交流会~

問 社会福祉協議会地域包括支援センター ☎64-1155
時 10月28日(金) 13:30~15:30
場 福祉の家2階 集会室
対 認知症の人を介護している家族
申 10月21日(金)までに社会福祉協議会地域包括支援センターに電話で申込。

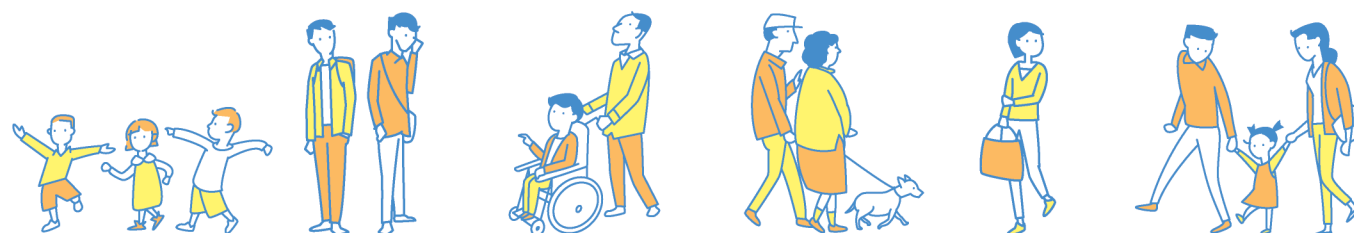
ながくて・学び・アイ講座(12月開講)

問 生涯学習課(文化の家) ☎61-3411

公募の講師が企画し、講師も受講生もお互いに「学び合う」講座です。

対 市内在住・在勤・在学の18歳以上の人
申 10月1日(土)~20日(木)に文化の家窓口(開館日のみ)、ハガキ(消印有効)、市HPで申込。ハガキの書き方等の詳細は市HPまたは広報ながくて7月号へ。
他 各講座、一定数の受講生がいないと開講しません。

講座名	講師	日時	場所
15 西洋の書道カリグラフィー でカードを書こう	日本手芸普及協会 師範 じゅんこ JUNKO	12/1、8、15、22(木) 10:00~11:30	文化の家 講義室2
専用のペンを使ってアルファベットを美しく書く方法を学び、自分だけのカードを作ってみましょう。 対 10人 ¥ 2,890円 持 鉛筆(Bか2B)、消しゴム、定規(30cm) 他 お子さん連れ不可			
16 トランプ手品入門 -あなたもマジシャン-	あらかわ たかし 荒川 隆	12/3、10、17、24(土) 10:00~11:30	文化の家 講義室2
どこの家庭にもあるトランプを用いた初心者向けの講座です。特別な技術なしで不思議な現象がおこります。 対 12人 ¥ 1,200円 持 トランプ、布(テーブルマットとして使用)、メモ用紙、筆記用具 他 お子さん連れ可(小学生以上)			
17 元気になる♪ 歌声広場☆	わかばやし 若林 めぐみ	12/13、20、27(火) 10:30~12:00	文化の家 光のホール
元気になる呼吸法、楽しく声が出るようになる発声、脳を活性化させる脳トレを取り入れ楽しく歌います。 対 25人 ¥ 1,800円(野ばら社「美しき日本の歌」をお持ちの人は、920円) 持 筆記用具 他 お子さん連れ可			
18 女度UP!! 着物を着て出かけよう!	着物着付け講師 おぎやま りりさ 荻山 凜々沙	12/22、1/5、19、2/2(木) 10:00~11:30	文化の家 和室1・2
家に着物はあるけれど着る機会がない。着物を自分でサッと着られるようになりたい人、おでかけしたい人。 対 10人 ¥ 1,400円 持 着物、着付けセット一式[帯(名古屋帯か袋帯)、長襦袢、帯締め、帯揚げ、肌襦袢または肌着とスリッパ、衿芯、足袋、腰紐(5本程度)、伊達締め、帯枕、コーリンベルト(ある人)、前板、タオル3枚、クリップまたは洗濯バサミ2つ] 他 お子さん連れ可			



【乳がん月間】10月は世界的な乳がん啓発月間です。2年に1度の乳がん検診と月に一度の自己検診を行って、大切な自分の体を自分で守りましょう。問 健康推進課 ☎63-3300

二次元コードの読み取り方法

スマートフォン:カメラで二次元コードにピントを合わせる。
携帯電話:カメラメニューから二次元コード読み取りに機能を切り替える。

※機種によって読み取り方法が異なるため、詳細は各携帯電話事業者へ。