

長久手てくてくサッカー

問(株)長久手温泉 ☎64-3511 長寿課 ☎56-0639

走ることは禁止! ゲームなどでボールを扱い、バランス力アップや姿勢改善を目指します。

時 9月26日～11月28日(毎週月曜)
10:00～12:00

場 愛知フットサルクラブ

対 60歳以上の人 10人(先着)

¥ 500円/回 ※初参加の人は、2回分の無料体験あり。

申 9月1日(木) 10:00～(株)長久手温泉に電話で申込。



お知らせコーナー

より詳細な情報は、市HPで見ることができます。



子育てに関する情報については、市HPまたは「子育て支援アプリ」(きずなネット)等をご活用ください。



スポーツ教室の募集、スポーツイベント等についてはこちらからご確認ください。



イベント

くらし環境

申 司法書士無料法律相談

問 愛知県司法書士会
☎ 052-683-6686

10月1日の「法の日」に合わせて、無料相談を行います。1組30分。

時 10月5日(水) 10:00～16:00

場 長久手交流プラザ 中会議室1

- 内 ●土地や建物の相続、遺言、売買、贈与などの登記に関すること
●会社や法人の設立や増資などの登記に関すること
●破産手続、民事再生手続、成年後見申立、相続放棄手続など裁判所に提出する書類作成に関すること

●法律相談(ただし、140万円以下の民事紛争に限る)
申 本会に電話で申込。

申 マザーズパソコン再就職セミナーin長久手市

問 たつせがある課 ☎ 56-0641

時 10月12日(水) 10:00～16:00

場 福祉の家 研修室

- 対 ハローワークに求職登録している人で、子育てしながら概ね3か月以内に就職を目指す人 10人(先着)
内 履歴書・職務経歴書を作成するまでのポイント等の解説を受けながら、職務経歴書をパソコンで作成。

持 USBメモリ

申 9月1日(木)9:00～30日(金)17:15にハローワーク名古屋東職業相談第一部門窓口、電話(052-774-2886)または市HPから申込。

他 託児あり(10人まで)

申 給食センター見学試食会

問 給食センター ☎ 62-3910

時 10月18日(火) 10:30～12:15

対 市内在住、在勤、在学の人で食育などに関心を持っている個人または団体 先着12人(1団体につき4人まで)
※安全管理上、未就学児の参加はご遠慮ください。詳細は問い合わせください。

内 施設見学と給食の試食会(ワートルロー市との友好姉妹都市30周年を記念してベルギー王国の家庭料理『ワートルゾーイ』を試食予定)

¥ 290円(実費)当日集金

申 9月5日(月)～20日(火)の8:30～16:45に電話またはFAX(62-5029)で申込。

他 徒歩・自転車・乗り合わせで参加ください。

おうちが地震に強くなる-地震対策器具展示会-

問 都市計画課 ☎ 56-0622

地震対策器具の実物を展示します。実際に見て、触れて、自分の家をどんな方法で地震から強くできるか考えてみませんか。

時 9月18日(日) 9:00～22日(木) 12:00 ※20日(火)を除く。

場 文化の家 展示室

内 展示予定器具

- ①防災ベッド
②耐震補強材・耐震金物
③家具転倒防止金具
④感震プレーカー

他 9月19日(月・祝) 14:00～16:00に耐震に関する個別相談会も開催。



申 あいち自然再生カレッジ

問 東部丘陵生態系ネットワーク協議会
☎ 052-954-6475

豊かな生物が息づく市内湿地の観察と生き物調査を行います。

時 10月9日(日) 13:00～16:30

場 もりの学舎(愛・地球博記念公園)2階 もりの学校教室、鯉ヶ廻間上池・下池周辺湿地

対 20人(抽選)

内 市内湿地の観察および生き物調査(自家用車での移動あり。1時間ほど散策)

申 9月30日(金)までに①講座名「秋の湿地へようこそ!!～長久手市の貴重な湿地を知ろう」②氏名③住所④電話番号⑤メールアドレスを記入し、メール(tobukyuryo@gmail.com)またはFAX(052-963-3526)で申込。

持 長袖、長ズボン、手袋、履き慣れた靴、水筒、タオル

他 抽選結果は申込者全員へお知らせします。参加時に駐車代(500円)必要。共催：環境課

健康・福祉

東名古屋医師会 第3回健康教育講座

問 東名古屋医師会やまびこ
☎ 0561-75-5512

すい臓がんの治療には早期発見・早期診断が重要です。すい臓がんはどんな病気か、また治療成績向上を目指した地域連携による取り組みについてお話しします。

時 10月1日(土) 14:00開演(13:30開場)

場 日進市民会館 大ホール

内 講演：「あなたの臍臓 詳しく検査してみませんか? -尾張東部・臍臓がん早期診断プロジェクト-」

講師：愛知医科大学病院 肝胆膵内科 井上 匡央先生

対 300人(先着)

申 戦没者遺児による慰霊友好親善事業

問 福祉課 ☎ 56-0553

父等の戦没した旧戦域を訪れての慰霊追悼および現地住民との友好親善を目的として、日本遺族会が実施します。

対 戦没者遺児

¥ 10万円(参加費)

申 愛知県遺族会連合会

(☎052-231-6504)へ申込。

実施地域(実施予定時期)	申込締切
東部ニューギニア(11月2日～11月9日)	9月2日
ビスマーク諸島(11月2日～11月9日)	
ミャンマー・タイ(11月10日～11月18日)	9月9日
マーシャル・ギルバート諸島(1月14日～1月22日)	9月13日
ソロモン諸島(11月16日～11月23日)	9月16日
フィリピン(1次)(11月25日～12月2日)	9月22日
東部ニューギニア(特定地域)(2月1日～2月8日)	11月28日
台湾・パシフィック海峡(2月9日～2月15日)	12月9日
西部ニューギニア(特定地域)(2月16日～2月25日)	12月16日
ミャンマー(特定地域)(2月28日～3月8日)	12月23日
フィリピン(2次)(3月10日～3月17日)	1月10日
中国(3月22日～3月30日)	1月20日

申 福祉有償運送ドライバー講習会

問 福祉課 ☎ 56-0614

1人で公共交通機関を利用して移動することが困難な高齢者や障がい者のための、ボランティアドライバーを育成する講習を日進市と合同で開催します。

時 10月2日(日) 8:10～18:20

場 日進市役所4階 第2・3会議室

対 以下のすべてに該当する人

- 10人(選考)
①70歳以下の心身共に健康な人

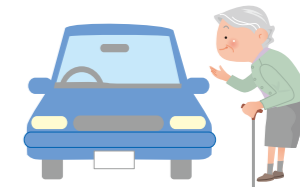
(71歳以上は要相談)

- ②普通運転免許を持っている人
③過去2年間に重大事故、免許停止および免許取り消しが無い人
④高齢者や障がい者を支援したいという意思がある人
⑤市内の福祉有償運送事業に協力できる人

¥ 1,500円(テキスト代。当日支払)

持 運転免許証、動きやすい服装・靴

申 9月15日(木)までに福祉課窓口、電話またはFAX(63-2940)で申込。



募集

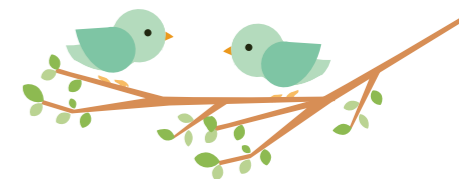
協働まちづくり活動補助金(2次募集)

問 たつせがある課 ☎ 56-0602

テーマ型事業枠「男女共同参画およびDV防止に関する啓発事業」に限り2次募集を行います。テーマの詳細および団体の応募条件等は市HPへ。

申 9月1日(木)～15日(木)に申請書等をたつせがある課窓口へ提出。

他 申請後、学識経験者などによる書類審査および公開プレゼンテーション審査で補助団体を決定。



※感染症予防の観点から、可能な限り郵送での提出をおすすめします。

地域貢献の一環として、名古屋外国語大学特殊講義(国際教養、zoom開催)受講者を募集します。詳細は大学HPへ
時 9月30日～12月23日(毎週金曜) 15:00～16:30 問 名古屋外国語大学 現代国際学部 ☎0561-75-1725