

住民税非課税世帯等への臨時特別給付金の支給

問 給付金コールセンター ☎56-1141 福祉課 ☎56-0640

2022年6月1日を基準日として、下記の世帯に臨時特別給付金を支給します。
 ※2021年度分の住民税非課税世帯への給付金対象者は、今回の対象となりません。

	対象世帯	申請方法
①住民税非課税世帯	基準日時点で、世帯全員の2022年度分の住民税均等割が非課税である世帯 ※住民税が課税されている人または他の扶養を受けている世帯を除く	市から送付した案内に同封されている確認書または申請書を返送
②家計急変世帯(①を除く)	新型コロナウイルス感染症の影響で2022年1月以降に収入が減少し、2022年度分の世帯一人ひとりの年収見込額が住民税均等割非課税水準以下である世帯	9月30日(金)までに窓口または郵送(消印有効) 持 本人確認書類、世帯全員の収入額がわかる書類、受取り口座を確認できる書類、戸籍の附票(2022年1月1日以降複数回転居した世帯のみ)

なお、2021年度分の住民税非課税世帯への給付金の申請は9月30日(金)までに申請書を郵送(消印有効)
 提出先: 〒480-1196 長久手市役所給付金窓口 あて


※①に該当する人、②としての申請不可。


提出前に記入漏れがないか再度確認してください


[詳細はこちら](#)

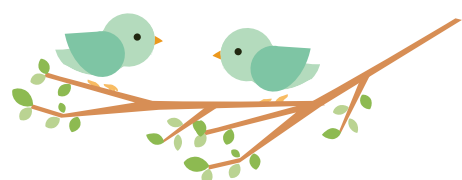


お知らせコーナー

より詳細な情報は、市HPで見ることができます。


子育てに関する情報については、市HPまたは「子育て支援アプリ」(きずなネット)等をご活用ください。


スポーツ教室の募集、スポーツイベント等についてはこちらからご確認ください。




募 集

使用電力が丸わかり! 見える化機器モニター

問 環境課 ☎ 56-0612

電力見える化機器を活用した省エネルギーな暮らしに関する実証実験のモニターを募集します。

- 対 10世帯(抽選)
- 申 7月31日(日)までに市HPから申込。
- 他 応募資格や応募方法等、詳細は市HPへ。



眠る美術博覧会 展示作品

問 生涯学習課(文化の家) ☎ 61-3411

7月30日(土)から8月14日(日)に開催する「眠る美術博覧会」に展示する作品を募集します。気に入って買ったのに、家の中に飾ったまま、収納したままの美術品を手にするまでのエピソードを添えて展示しませんか? 詳細は文化の家HPへ。

- 対 長久手市および隣接市町在住の個人 1人1点まで
- ※購入のエピソードがあり、展覧会等で展示・貸し出し経験がない作品。自作、複製作品不可。
- 申 7月24日(日)までに申込書を文化の家窓口へ提出。



問 問い合わせ先 時と場合と対対象 内容 費用記載がないものは無料 持ち持ち物
 申 申込方法記載がないものは申込不要 他 その他 スマイルポイント対象事業
 申 申込や縦覧等の窓口・電話受付は、原則開庁時間に限り、予予約が必要なもの

【明るい選挙啓発ポスター募集】明るい選挙を呼びかけることを題材に、自由に表現したポスターを募集します。詳細は市HPへ。
 対 市内小中高等学校の児童生徒 申 9月9日(金)までに作品を提出。 問 選挙管理委員会 ☎56-0605