

より詳細な情報は、市HPで見ることができます。



子育てに関する情報については、市HPまたは「子育て支援アプリ」(QRコードからダウンロード)等をご活用ください。



スポーツ教室の募集、スポーツイベント等についてはこちらからご確認ください。



## イベント

### 暮らし環境

#### ◆ ささえあいパントリー (食品等無償配布)

問 社会福祉協議会 ☎ 62-4700

地域や企業のみなさんから寄附された「食品」を無償で配布します。詳細は、社会福祉協議会HPへ。

- 時 ① 12月22日(水) 17:30~20:30  
 ② 1月23日(日) 13:00~16:00  
 ③ 1月26日(水) 13:00~16:00

場 ① 福祉の家

- ② 北・市が洞小校区共生ステーション  
 ③ 南・西小校区共生ステーション

対 市内在住の人(150人分/抽選)

申 電話または専用フォームから申込。



#### ◆ 工房2利用講習会

問 福祉の家 ☎ 64-6500

福祉の家の工房2に備えられている糸ノコ等の工作機器を初めて借りる場合は、事前に利用講習会の受講が必要です。

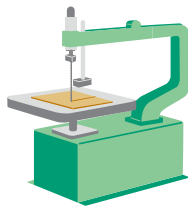
時 12月19日(日)9:30~11:30

場 福祉の家 工房2

対 2人(先着)

※中学生以下は保護者同伴。

申 12月2日(木)~12日(日)に福祉の家に電話で申込。



#### ◆ 給食センター見学試食会

問 給食センター ☎ 62-3910

時 1月25日(火) 10:30~12:15

場 給食センター

対 市内在住、在勤、在学で食育などに興味を持っている個人または団体  
 先着12人(1団体に付き4人まで)

※安全管理上、未就学児の参加はご遠慮ください。(詳細は問い合わせください)

内 施設見学と給食の試食会

¥ 290円(実費)当日集金

申 12月2日(木)~16日(木)の8:30~16:45に電話またはFAX(62-5029)で申込。

他 徒歩・自転車・乗り合わせで参加ください。

### 文化・スポーツ

#### 第46回シニアクラブ連合会 趣味の作品展

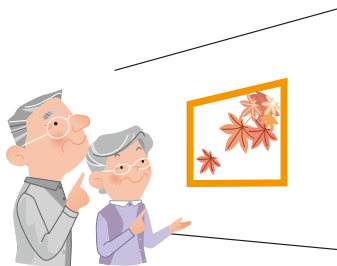
問 社会福祉協議会 ☎ 61-3434

シニアクラブ会員の長年の経験や技能を生かした作品を展示します。

時 12月1日(水)9:30~16:00

2日(木)9:30~15:00

場 市役所西庁舎3階 研修室



## 募集

### 保育園の会計年度任用職員

問 子ども未来課 ☎ 56-0615

対 ①月額保育士

②時間額保育士

③時間額保育士補助員

内 任期 2022年4月1日より1年間

就業日時

①月~金の週5日

7:00~19:15のうち、7時間30分

②日中 月~土

8:30~19:15のうち、5時間~7時間30分程度

②③早朝 月~土

7:00~8:30のうち、1時間~1時間30分程度

②③長時間 月~土

14:00~19:15のうち、2時間~5時間程度

※勤務日数・時間については、応相談

※祝日を除くいずれかの勤務

※土曜勤務は上郷、色金、長湫北保育園で実施

就業場所 長久手市公設公営保育園のいずれか

業務内容 保育士業務

報酬 ①月額182,777~200,874円

②時給1,141円~1,310円

③時給987円~1,046円

※①は経験、②③は経験・時間帯に応じて支給額が変動します。

申 市指定の履歴書(写真貼付)と保育士証の写しを子ども未来課窓口または郵送で提出。



問 問い合わせ先 時ととき場とところ 対 対象 内 内容 外 費用記載がないものは無料 持ち物  
 申 申込方法記載がないものは申込不要 他 その他 ス スマイルポイント対象事業  
 申込や縦覧等の窓口・電話受付は、原則開庁時間に限りません。予予約が必要なものは