

## 「あかつきの会」 ～認知症家族交流会～

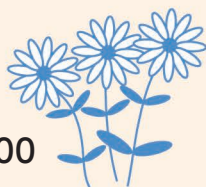
問 社会福祉協議会 ☎62-4700

時 8月27日(金) 13:30～15:00

場 福祉の家2階 集会室

対 認知症の人を介護している家族

申 8月20日(金)までに社会福祉協議会に電話で申込。



## 刃物研ぎ講習会

問 シルバー人材センター ☎62-9100

時 8月12日(木)、26日(木) 13:30～15:00

場 高齢者生きがいセンター2階 会議室

対 市内在住の60歳以上の人 各日10人(先着)

申 8月2日(月)～10日(火)にシルバー人材センター  
窓口、電話またはFAX(62-9100)で申込。

市民の力で開催しています!

市内で行う催し等をご紹介!  
詳しくは各団体までお問い合わせください。

## 8月みんなの掲示板

申 9月号への掲載は、8月5日(木)までに申請書を情報課に提出。  
※各お問い合わせ先への営業目的等でのお問い合わせはご遠慮ください。

### 住宅の屋根・外壁塗り替え セミナー

時 8月22日(日) 14:00～16:00

場 文化の家2階 講義室2

対 参加無料・どなたでもOK・定員14名

申 電話で事前予約・受付は当日まで

問 ☎0120-689-419

(一般社団法人市民講座運営委員会)

### 英語でキッズヨガ!

歌やヨガのポーズで体を動かしながら英語にたっぷり触れよう!

時 8月1日(日) 年少～年長10:00～  
小学生11:00～

場 モリコロパーク地球市民交流センター

¥500円 申 メールまたはWEBから予約

問 yogawithelly3@gmail.com「長久手 英語でヨガ」  
で検索

### ダンスワークショップ 「ダンスをつくる」

ダンスってなんだろう?心と身体を見つめている  
んなダンスを踊ろう

時 8月22日(日) 13:00～14:30  
29日(日) 13:00～16:00

場 長久手交流プラザ

対 8/22小中学生、8/29小学校高学年～大人

内 講師に田中りえ先生をお招きします

申 電話申込 親と子のみどりの杜合唱団

問 ☎090-5610-1959(水野)

☎090-8547-7060(狩谷)

### ながくてならいごとトライ! 夏フェスタ!

体幹運動×英語でヨガ!×フラダンスを一気に体験  
できちゃっ!

時 8月29日(日) ①10:00～ ②13:00～  
③15:00～(各1時間程)

場 福祉の家 活動室

対 幼児～小学生とその家族、各回先着20名

内 親子で楽しめるレッスンや子供のみ、親のみでの  
レッスンも体験できます。

申 メール 問 ku\_u.hoa.aloha@hotmail.com

### お散歩カメラ10周年特別講座 無料説明会

ながくて・学び・アイ講座⑨の内容を講師が解説します。  
中身を知ってから申込されると安心ですよ! 質問や  
相談など大歓迎!

時 8月18日(水) 10:00～11:30

場 文化の家 食文化室

対 20人 他 当日受講申込可! 申 メール又は電話

問 satoshimizutani0808@softbank.ne.jp

☎090-3858-3383(水谷 諭)