

## 事件・事故 緊急事案は 110番

問 愛知警察署 ☎ 0561-39-0110

110番は事件・事故の発生時における緊急通報のための専用電話です。相談や問い合わせ等の緊急性のない通報は、事件や事故等の対応に支障を及ぼす可能性があります。緊急性のない通報は愛知警察署または警察相談専用電話(052-953-9110/9:00～17:00)までお問い合わせください。

## モリコロパーク周辺の 県道工事

問 都市計画課 ☎ 56-0622

愛知県は県道力石名古屋線および田柄名古屋線の交差点などにおける渋滞緩和に向けて、車線の追加、右左折車線の延伸などの工事を実施します。詳細は市HPへ。



## 地元の農産物を食べましょう

問 みどりの推進課 ☎ 56-0620

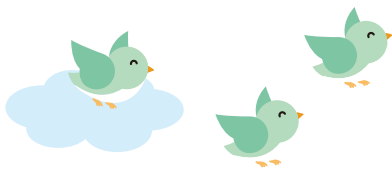
地産地消とは、地域で生産されたものを、その地域で消費(食べる・利用する)ということで、「その地域で育まれた旬の農林水産物は栄養価が高く、おいしい」という考え方が基本にあります。

### 【地産地消のいいところ】

- ①生産者と消費者の結びつきの強化
- ②地域の活性化
- ③輸送にかかるエネルギーの節約

### 【本市の取り組み例】

- 伝統野菜である「まな真菜」の普及
- 農産物直売所「あぐりん村」の管理



## 健康・福祉

### 20歳になったら国民年金

問 保険医療課 ☎ 56-0618  
瀬戸年金事務所  
☎ 0561-83-2412

年金は20歳から60歳までの人が加入し、保険料を納める制度です。年をとったときの老齢年金のほか、障害年金や遺族年金があります。いま納付が困難なときは「学生納付特例」や「若年者納付猶予」をご利用ください。

### 傷病手当金の期間延長

問 保険医療課  
国保年金係 ☎ 56-0618  
医療係 ☎ 56-0617

長久手市国民健康保険または後期高齢者医療制度の被保険者に対する新型コロナウイルス感染症の傷病手当金の支給適用期間が2021年3月31日まで延長されました。詳細は市HPへ。

### 健康マイレージ抽選会

問 健康推進課 ☎ 63-3300

健康マイレージ事業は健康づくりへの取り組みをポイント化し、50ポイント貯まると県内のお店でサービスや割引を受けられる事ができるMyCaがもらえるほか、市内協賛企業からの賞品が当たる抽選に参加できます。締切が近いので、早めに申請をお願いします。

- 対** 18歳以上の市内在住・在勤・在学の人  
**申** 1月22日(金)まで  
**他** 抽選結果は2月12日(金)に市HPおよび保健センターで公表。

## 子育て

### 国の教育ローン

問 教育ローンコールセンター  
☎ 0570-008656

高校、大学等への入学時・在学中にかかる費用を対象とした公的な融資制度です。

**内** 融資額 1人あたり350万円以内  
**金利** 年1.68%(2020年11月2日現在)  
**返済期間** 15年以内  
**他** 「国の教育ローン」で検索

## 教育支援資金

問 社会福祉協議会 ☎ 62-4700

他の借入れが困難な低所得者世帯に対し、高等学校、大学または高等専門学校に就学するのに必要な資金を貸付ける制度です。申込から貸付決定まで2か月程度要します。

## 市政情報

### 抽選による宅地分譲(15街区)

問 区画整理課 ☎ 62-4467

公園西駅周辺土地区画整理事業において、公開抽選による宅地(保留地)分譲を行います。

**申** 2月3日(水)～17日(水)に現地および分譲要領をご覧のうえ、申込書および必要書類を区画整理課窓口(尾三消防本部長久手消防署内)に提出。

**他** 面積・価格等詳細は市HPへ。



## 寄附寄贈

問 生涯学習課 ☎ 56-0627

こばやし まこと  
小林 誠様より文化財の保存活用に役立ててほしいと寄附がありました。写真白黒44枚、カラー13枚、スライド5枚

## 寄附寄贈

問 中央図書館 ☎ 63-8006

(一社)昭和法人会様より、児童書や税・経営に関する書籍約100冊(約20万円相当)を寄贈いただきました。