

## 健康・福祉

### 「子どもの人権110番」強化週間

**問** 福祉課 ☎ 56-0553  
名古屋法務局人権擁護部  
☎ 052-952-8111

記事ID 4053

[HPを見る](#)

**時** 8月28日(金)～9月3日(木)  
8:30～19:00(8月29日、30日は  
10:00～17:00)

**内** いじめや虐待など、子どもの人権に関わる悩みごと、心配ごとなどの相談に対応します。相談内容の秘密は固く守られます。

**他** 子どもの人権110番  
0120-007-110  
LINE  
じんけん相談@名古屋法務局  
ID:@snsjinkensoudan

### がんサポートほっとライン

**問** ほっとライン  
☎ 052-684-8686

記事ID 12165

[HPを見る](#)

愛知県では、がん患者さんとその家族を対象とした電話相談を行っています。

**時** 毎週火・木曜日、土曜日(月2回)  
10:00～12:00(受付～11:30)  
13:00～16:00(受付～15:30)

**内** こんな時にご利用ください。  
がんの不安や悩みを聞いてほしい、地域の医療機関の情報を知りたい、がんの患者会に出たいなど。

**申** 予約をお勧めします。詳細、予約はNPO法人ミーネット事務局まで。

### 日本介助犬協会への寄附

**問** 福祉課 ☎ 56-0614

記事ID 6156

[HPを見る](#)

5月までに市内公共施設に設置した募金箱に寄せられた募金合計34,542円を、日本介助犬協会へ寄附しました。ご協力ありがとうございました。引き続きご協力をお願いします。

### 薬剤師会からのお知らせ

**問** 薬剤師会代表 キョーワ薬局  
長久手店 ☎ 63-3996

記事ID 11784

[HPを見る](#)

普段から利用する薬局=かかりつけ薬局を一つ持つようにしましょう。

複数の医療機関から複数の薬をもらって飲んでいることから生じる、ポリファーマシーという問題があります。よく似た効果の薬が重複していたり、好ましくない飲み合わせの薬が出ていたことが原因で、薬の効果が強くなりすぎたり、逆に弱くなってしまったり、副作用が出てしまうことを言います。

薬をもらう薬局を一つにまとめることで、このポリファーマシーによる問題を解決します。

### 現況届を提出してください

**問** 福祉課 ☎ 56-0614

下記手当を受給している人は、毎年現況届を提出する必要があります。

市から送付する現況届と添付書類を提出してください。この現況届の提出がない場合は、手当を受給できなくなります。

詳細は市HPへ。

特別児童扶養手当(記事ID 4121) [HPを見る](#)

特別障害者手当(記事ID 4125) [HPを見る](#)

障害児福祉手当(記事ID 4126) [HPを見る](#)

愛知県在宅重度障害者手当(記事ID 4128)

[HPを見る](#)

### 国民健康保険被保険者証(保険証)の更新

**問** 保険医療課 ☎ 56-0618

記事ID 8966

[HPを見る](#)

保険証の有効期限は8月31日です。8月下旬に新しい保険証を世帯主あてに簡易書留郵便でお送りします。

期限切れの保険証は個々にハサミで裁断するなどして破棄してください。

## 子育て

### 公立保育園の見学

**問** 子ども未来課 ☎ 56-0615

記事ID 14653

[HPを見る](#)

2021年度に市内の認可保育園への入所をお考えの人は、8月と9月に公立保育園の見学が可能です。見学日は保育園ごとに異なります。

**対** 1日10組

**申** 8月3日(月)から土日祝日を除く10:00～15:00に各公立保育園に電話で申込。

**他** 詳細は市HPへ。

## 市政情報

### 寄附寄贈

**問** 福祉課 ☎ 56-0553

記事ID 10169

[HPを見る](#)

中尾産業(株)様から本市の福祉、健康推進に役立ててほしいと寄附がありました。

金 1,500,000円

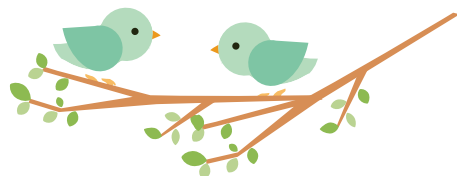
三菱電機ビルテクノサービス(株)中部支社様から本市の障がい者福祉の充実に役立ててほしいと寄附がありました。

金 50,000円

匿名で本市の障がい者福祉の充実に役立ててほしいと寄附がありました。

金 50,000円

子育ての広場は、2020年4月号をもって掲載を終了しました。市HPまたは「子育て支援アプリ」(下記QRコードからダウンロード)等をご活用ください。



※感染症予防の観点から、可能な限り郵送での提出をおすすめします。