

農地を借りたい人、貸したい人へ

問 みどりの推進課 ☎ 56-0620
あいち尾東農業協同組合
北部営農センター ☎ 63-3360

記事ID 6555
HPを見る

農地中間管理機構が、農地の中間的受皿として、農地を所有者から借り受け、農業の担い手へ貸し付けを行っています。

農地を借りたい人・貸したい人
随時募集

西・南小校区 共生ステーション職員

問 たつせがある課 ☎ 56-0602
記事ID 13864
HPを見る

地域のさまざまな課題に対する取り組みを行うための拠点である共生ステーションの職員を募集します。

対 簡単なパソコン操作ができ、地域の人とコミュニケーションを取りながら、施設管理ができる人

内 採用人数 (西)2人程度、(南)7人程度
任期 2021年3月まで(更新あり)

就業日時 9:00～17:30(西小校区は、金、土曜は21:30までの場合あり)

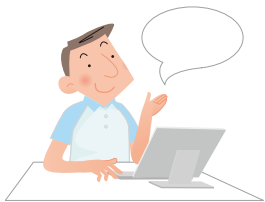
勤務時間 週4日 1日4.5時間(シフト制)

勤務場所 各共生ステーション

業務 地域共生ステーションの管理業務

報酬 987円～1,046円/時間

申 6月22日(月)までに市指定の履歴書をたつせがある課窓口または郵送で提出。



お知らせ

くらし環境

市・県民税の納税通知書の発送

問 税務課 ☎ 56-0608

記事ID 3305
HPを見る

普通徴収の人と年金特別徴収の人に、令和2年度納税通知書を6月上旬に発送します。

また、所得税の確定申告期限が延長されましたが、事務処理の都合上、当初納税通知書に反映ができていない場合があります。その場合は納税通知書送付後に変更通知書を送付します。

令和2年度市・県民税課税 証明書等の発行

問 税務課 ☎ 56-0608

記事ID 5707
HPを見る

6月1日(月)より令和2年度市・県民税課税証明書と、税額の算定の元となる所得証明書を発行します。(令和元年中の所得を記載)

¥ 手数料:1枚 200円

持 本人の確認ができる身分証明書

有害鳥獣侵入防護柵の 補助制度

問 みどりの推進課 ☎ 56-0620

記事ID 12492
HPを見る

イノシシなどの有害鳥獣による農作物被害を防止するため、防護柵の購入費用を一部補助します。

対 ● 市内に農地を所有する者
● 市内の農地に使用および収益を目的とした権利を有する者

内 対象の防護柵 耐用年数5年以上で、農地への有害鳥獣の侵入を防ぐと認められる構造の防護柵

補助金額

購入金額の2分の1(上限50,000円)
※購入等の前に要申請(詳細は事前にみどりの推進課に要相談)

狩猟免許取得費等の補助制度

問 みどりの推進課 ☎ 56-0620

記事ID 12493
HPを見る

地域の有害鳥獣捕獲活動の担い手を確保し、農作物被害を防止するため、狩猟免許取得費等を一部補助します。

対 以下の条件を全て満たす者

- 補助を受けようとする年度に狩猟免許を取得していること
- 本市に拠点を置いて活動する猟友会に入会し、地域の有害鳥獣捕獲活動の担い手として推薦を受けていること

内 対象経費

- 申請手数料および医師の診断書発行手数料
- 講習会受講料、テキスト代、例題集代
- 本市に拠点を置いて活動する猟友会の入会金
- 狩猟者登録手数料(取得した年度の手数料のみ)

金額 対象経費の合計額(上限30,000円)

健康・福祉

健康マイレージに チャレンジ!

問 健康推進課 ☎ 63-3300

記事ID 8453
HPを見る

18歳以上の人、健康づくりにチャレンジしませんか? チャレンジシートは保健センター等公共施設で配布するほか、市HPからもダウンロードできます。

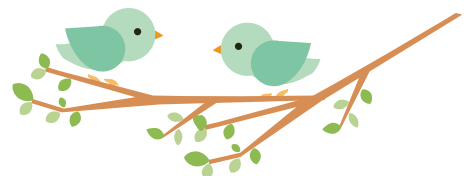
また、今年度からアプリでも参加できるようにしました。



iPhone



Android



※感染症予防の観点から、可能な限り郵送での提出をおすすめします。