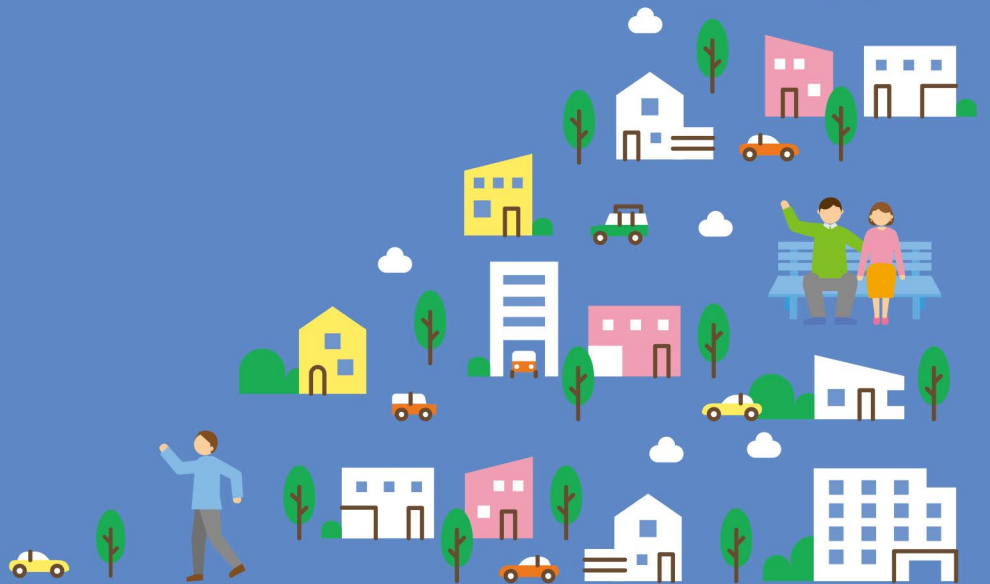




長久手市 データファイル

2024年4月発行



LINE



文化の家



市HP



子育て情報



スポーツ情報

ごあいさつ



長久手は、3つの村の合併によって「長久手村」が誕生してから100年以上の歴史を重ね、村から町となり、そして市として着実に発展を遂げてまいりました。

長久手市では、市民と共に市政をより良い方向へと変えていくため、3つの基本姿勢「見える、届く、変わる」を掲げ、市政運営を進めています。

「見える」は、市民から市の状況が見えるよう、市の情報を積極的に発信し、情報公開を進めていきます。「届く」は、市民の想いや願いが届く市役所にしていきます。「変わる」は、変えるべきところは決断力を持って変えていきます。

また、昨年、市内にあるジブリパークに、映画「もののけ姫」に登場する和風の里山の風景をイメージした「もののけの里」が新たにオープンし、本年3月には魔女にまつわる作品の世界をイメージした「魔女の谷」がオープンしました。国内外からの関心も集まる中、観光施策にも力を入れていくなど、より一層積極的に市の魅力を発信してまいります。

皆様のますますのご支援とご協力をよろしくお願いします。

令和6年4月

長久手市長 **佐藤 有美**

市章



このマークは、2つの輪の結びつきで融和を表すとともに、左右に伸びた幅で発展と飛躍を表したものです。

※平成26年9月30日

非核平和都市宣言を行いました

市民憲章

わたくしたちは緑と太陽に恵まれた文教と歴史のまちで
明るい未来をめざし力強く歩む長久手の市民です
わたくしたちは長久手の市民としての誇りを持ち
みんなの幸せと発展を願いここに市民憲章を定めます

- 一、自然を愛し住みよい明るいまちをつくりましょう
- 一、健康で心のかよう楽しいまちをつくりましょう
- 一、教養を高めスポーツに親しみ伸びゆくまちをつくりましょう
- 一、勤労を尊び力を合わせ豊かなまちをつくりましょう
- 一、規則を守り手をつなぎ平和なまちをつくりましょう

市の花
サツキ



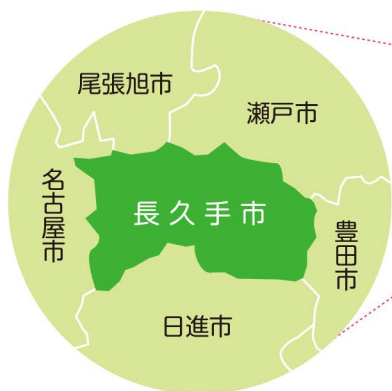
市の木
カエデ



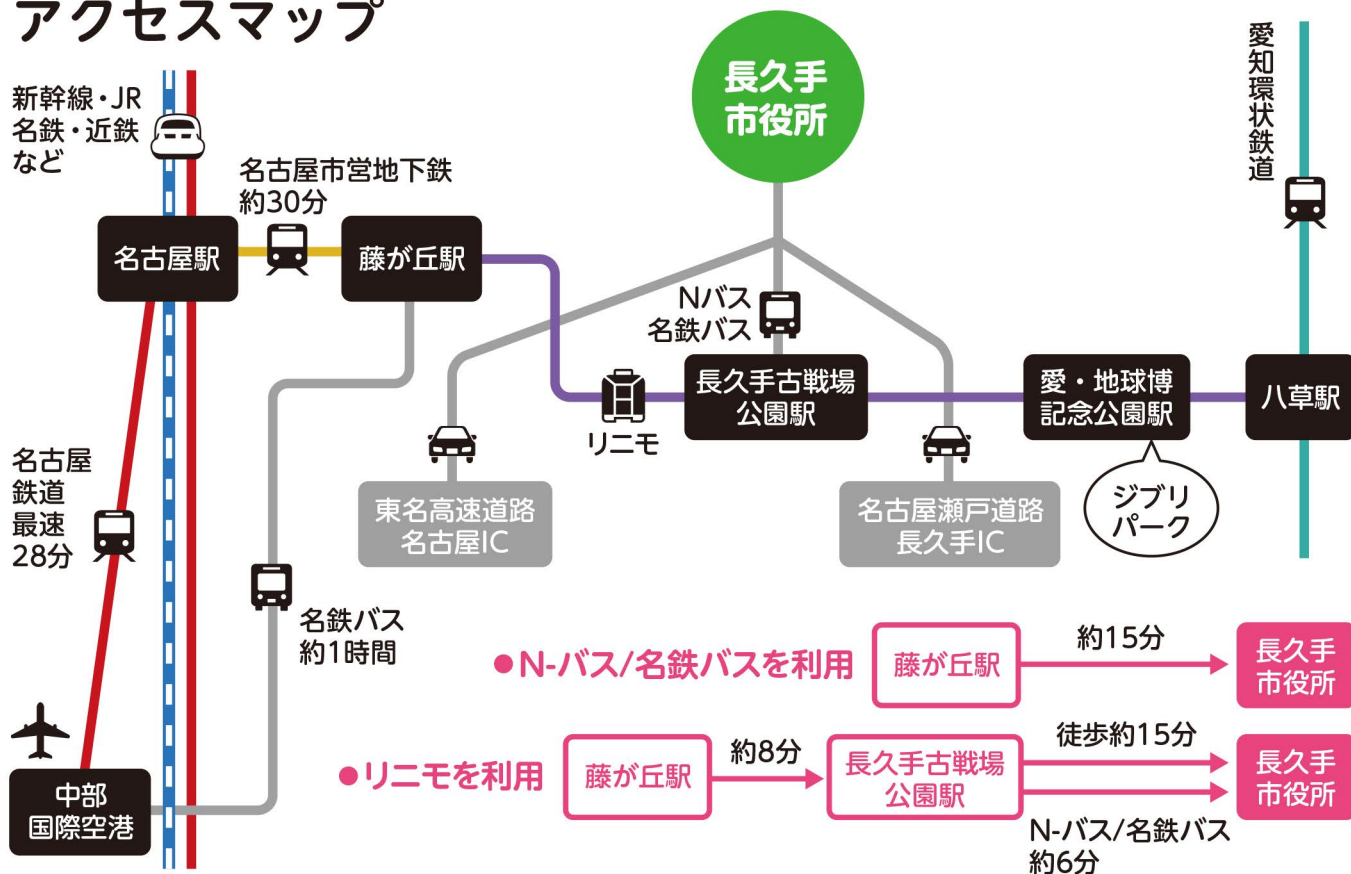
市の概要

市の位置

総面積 21.55km² **南北最長** 約4km
標高 43~184m **東西最長** 約8km



アクセスマップ



人口

平均年齢

40.2 歳

国勢調査(令和2年)

全国1位

人口割合

15~64歳
全国20位
65歳以上
全国下位4位

66.0%
17.2%

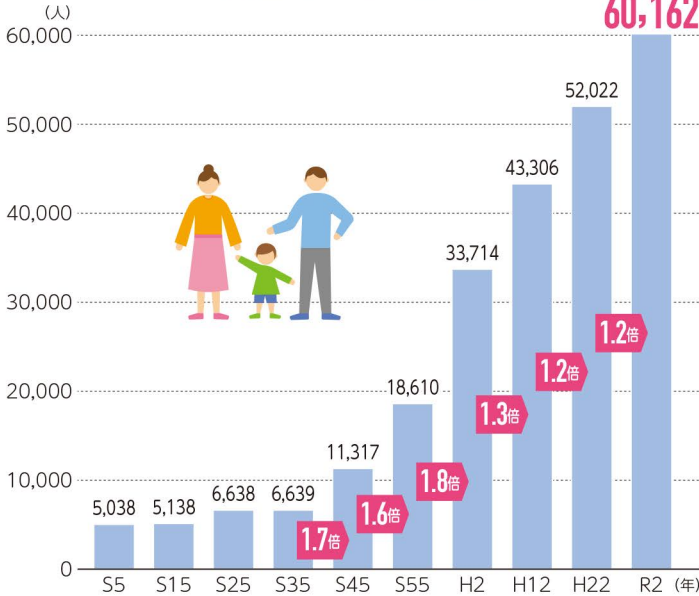
人口増加率

4.5%

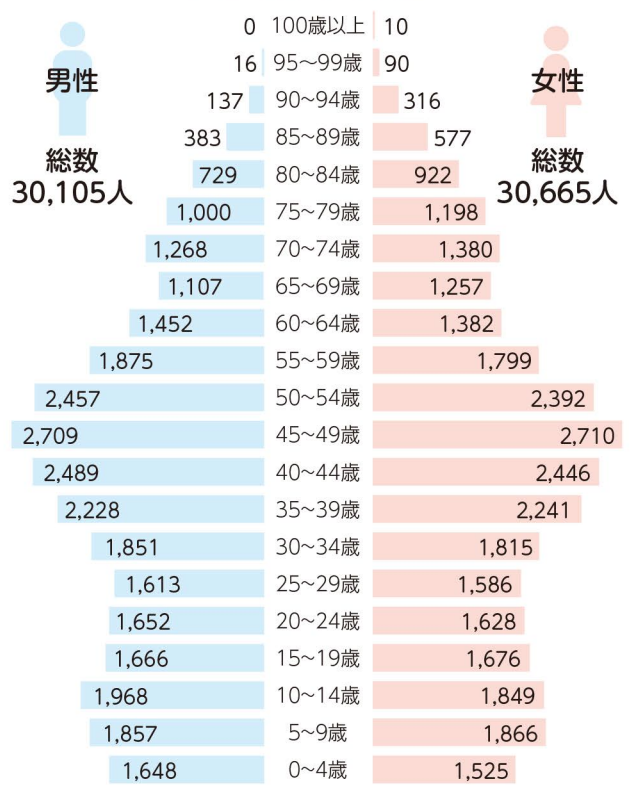
県内3位
全国56位

国勢調査(令和2年)

人口の変遷 国勢調査



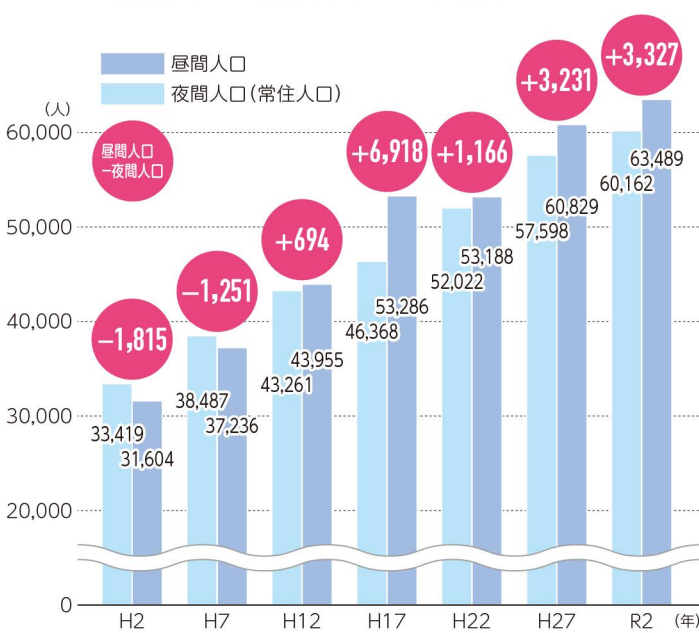
年齢・男女別人口 (単位:人)



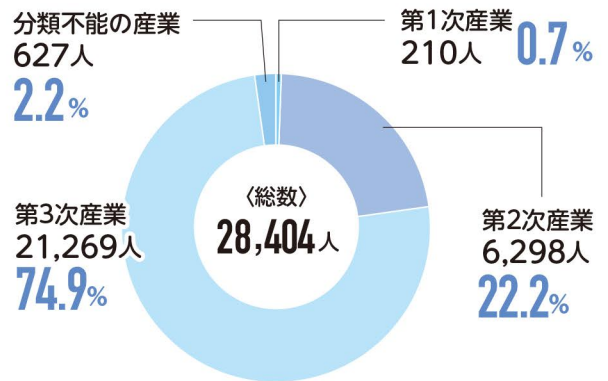
総数 60,770人

住民基本台帳(令和5年4月1日現在)

昼間人口・夜間人口の変遷 国勢調査



産業別就業者数 国勢調査(令和2年)



生活

人口一人あたり
都市公園面積 **31.40** m²/人 **県内1位**

【令和3年度愛知県都市公園現況】

主な都市公園 (令和5年4月1日)

公園名	面積(ha)	公園名	面積(ha)
愛・地球博記念公園 (モリコロパーク)	151.5	ほとぎの里緑地	5.1
		長湫南部公園	2.0
杵ヶ池公園	7.3	桧ヶ根公園	1.6
香流川緑地	5.2	古戦場公園	1.1



学校(園) (令和5年5月1日)

区分	校 園 数	生徒数等
幼稚園	3 園	620人
小学校	6 校	4,523人
中学校	3 校	2,057人
高等学校	2 校	2,255人
大 学	4 校	11,057人

汚水処理人口普及率 **97.9%** **県内7位**

【令和4年度愛知県下水道課】

医療施設数

(令和4年10月1日
薬局は令和4年3月31日)

病 院	2	一般診療所	51
歯科診療所	26	薬 局	25

観光者数 (令和4年度)

長久手温泉(ござらっせ、あぐりん村)	735,806人
愛・地球博記念公園(モリコロパーク)	1,847,960人
トヨタ博物館	164,510人
長久手古戦場野外活動施設	19,426人
色金山歴史公園茶室	10,114人

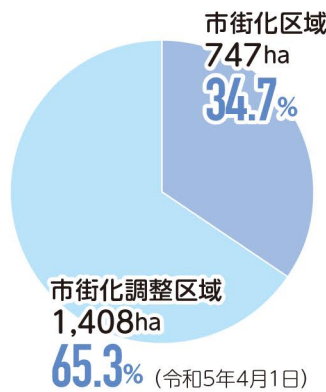
土地



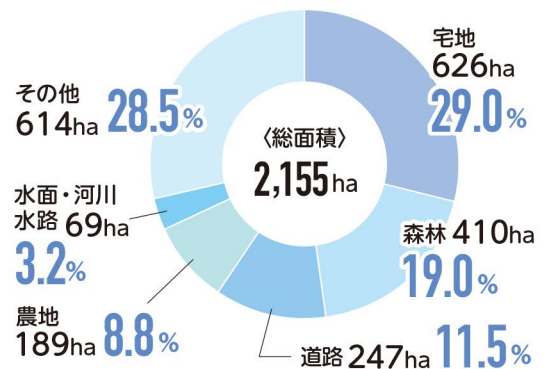
地価(住宅地) **143,200** 円/m² **県内5位**

地価(商業地) **167,500** 円/m² **県内7位**

令和5年愛知県地価調査



土地利用面積 2022年版土地に関する統計年報



財政

財政力指数 **1.04**

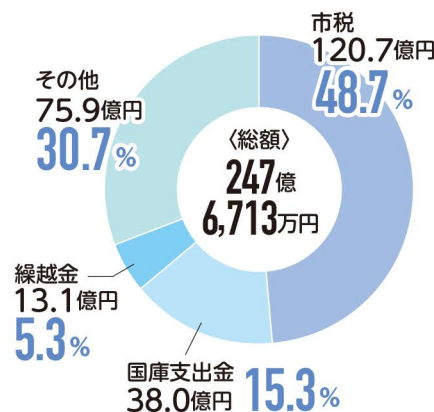
(3か年平均)

実質公債費
比率 **0.0%**

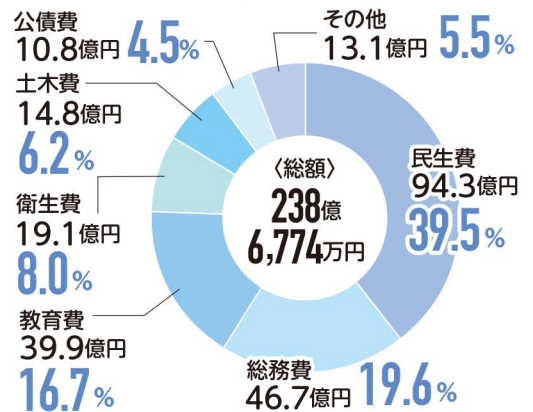
経常収支
比率 **95.1%**

地方財政状況調査(令和4年度普通会計)

普通会計歳入 財政課(令和4年度決算)



普通会計歳出 財政課(令和4年度決算)



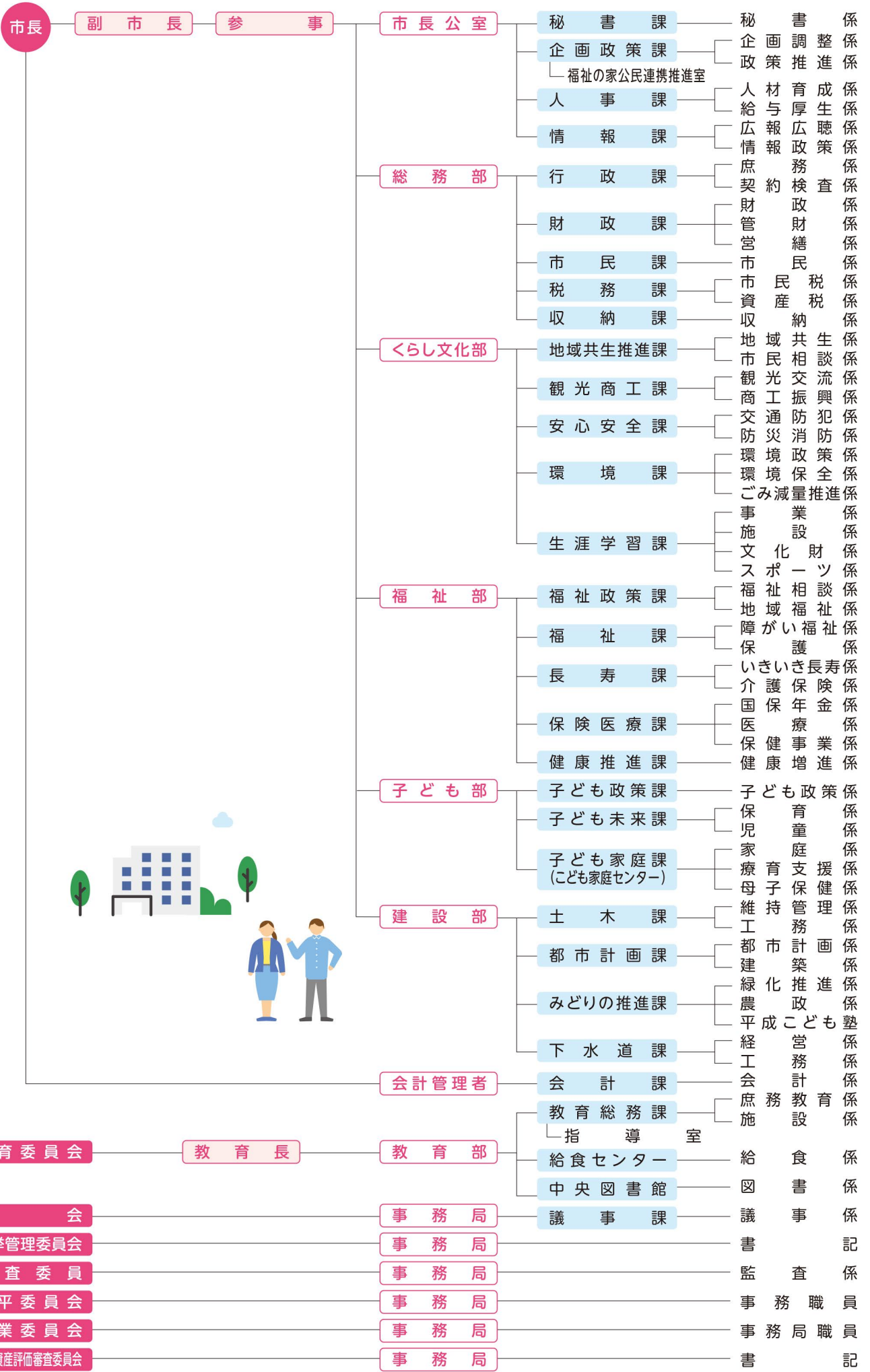
長久手のおもなあゆみ

- 天正12年(1584年) 長久手の戦い(4月9日)
- 明治11年 北熊村と大草村が合併(熊張村)
- 明治14年 岩作村役場を教圓寺に設置
- 明治15年 長久手村役場を大字岩作宮脇に建設
- 明治22年 前熊村と熊張村が合併(上郷村)
長久手村から長湫村に改称
- 明治39年 上郷村・岩作村・長湫村が合併(長久手村)
長久手尋常高等小学校(現長久手小学校)
開校(上郷、岩作、長湫の各尋常小学校と
岩作高等小学校が統合)
- 昭和14年 「長久手古戦場」国の史跡に指定
- 昭和22年 長久手中学校開校
- 昭和26年 村営診療所開所
- 昭和27年 長久手村教育委員会発足
- 昭和29年 上郷保育園開園
長湫保育園(現長湫東保育園)開園
- 昭和30年 岩作保育園(現現金保育園)開園
- 昭和31年 「長久手の棒の手」県無形民俗文化財に指定
- 昭和42年 長久手村役場新庁舎を現在地に新築移転
- 昭和45年 長湫西保育園開園
- 昭和46年 町制施行(4月1日)
- 昭和49年 愛知医科大学附属病院(現 愛知医科大学
大学病院)開設
- 昭和51年 西小学校開校
長湫北保育園開園
- 昭和54年 町民野球場完成
- 昭和55年 長久手町消防本部・署発足
- 昭和56年 東小学校開校
町民憲章制定
- 昭和59年 北小学校開校
南中学校開校
- 昭和60年 「岩作のオマント」県無形民俗文化財に指定
郷土資料室開館
- 昭和62年 杵ヶ池体育館開館
- 昭和63年 南小学校開校
- 平成 4 年 中央図書館開館
ベルギーワテルロー市と姉妹都市提携
- 平成10年 巡回バス(N-バス)運行開始
文化の家開館
- 平成12年 保健センター開館
町サービスコーナー「Nピア」開所
- 平成14年 福祉の家開館
- 平成17年 名古屋瀬戸道路長久手インターチェンジ開通
東部丘陵線「Linimo(リニモ)」開業
「長湫の警固祭り」県無形民俗文化財に指定
2005年日本国際博覧会(愛・地球博)開催
まちづくりセンター開設
- 平成18年 平成こども塾丸太の家開館
長野県南木曾町と交流宣言書調印
- 平成19年 長湫南保育園開園
田園バレー交流施設「あぐりん村」開所
- 平成20年 市が洞小学校開校
- 平成24年 市制施行(1月4日)
兵庫県宝塚市と友好提携
- 平成25年 宮城県富谷町(現富谷市)と災害時相互応
援協定
北中学校開校
西小校区共生ステーション開設
- 平成26年 市が洞保育園開園
非核平和都市宣言
- 平成28年 卯塚墓園供用開始
- 平成29年 長湫北保育園移転
市が洞小校区共生ステーション開設
- 平成30年 尾三消防組合に加入
- 令和 2 年 北小校区共生ステーション開設
南小校区共生ステーション開設
上郷保育園移転
子どもの預かり室ことりルームぴっぴ開所
- 令和 3 年 リニモテラス公益施設開設
児童発達支援センターこぐまっこ開所
- 令和 4 年 ゼロカーボンシティ宣言
教育支援センター N-ハウス あい開所
(適応指導教室 N-ハウス あい移転)
ジブリパーク開園



長久手市組織図

(令和6年4月1日現在)



長久手市イラストマップ

