

禁煙外来治療費助成事業

問 健康推進課 ☎63-3300

世界保健機関は毎年5月31日を世界禁煙デーと定め、日本でも5月31日～6月6日を禁煙週間とし、さまざまな禁煙推進活動が行われています。本市では、禁煙外来治療費にかかる自己負担額の1/2(百円未満切り捨て、上限10,000円)を助成します。詳細は市HPへ。

- 対 申請時から助成金請求時の間、市内に住民登録のある満20歳以上の人 ※その他条件あり。
- 申 治療開始前に健康推進課に申請。請求期限は申請日から6か月です。



健康診査を受診しましょう

問 保険医療課
医療係 ☎56-0617
国保年金係 ☎56-0618

国民健康保険加入者および後期高齢者医療保険加入者の人を対象に健康診査を実施します。健診の受診希望者で、手元に受診券がない人は、保険医療課まで連絡ください。

個別健診
時 実施期間 5月～10月
場 市内の実施可能医療機関

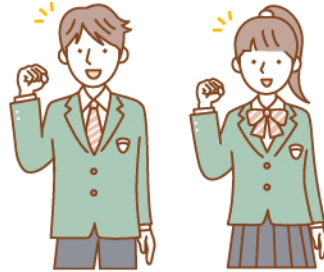
集団健診
*国民健康保険加入者のうち2023年度末で年齢が74歳以下の人のみ
時 実施期間 6月～10月、1月
場 市保健センター
(1月は西庁舎3階 研修室)

高等学校等入学支援金

問 教育総務課 ☎56-0625

高等学校などに入学する子どもがいる世帯に支援金を支給します。詳細は市HPへ。

- 対 市内在住の満18歳未満で、2023年度中に高等学校などに入学した生徒(学生)を養育する人
- 内 支給額 対象の生徒(学生)一人あたり10,000円
- 申 2024年1月31日(水)までに申請書および必要書類を教育総務課に提出。



ボウリングを楽しんでチャリティーしませんか

問 ボランティアセンター ☎61-3434

障がい者福祉団体、行政、社会福祉協議会合同で、障がいがあっても誰もが楽しめる第32回ウェルフェアボウリングを開催します。大会の会場である瀬戸市の東名ホールで5月8日(月)～7月31日(月)の間に利用できるチャリティーボウリングチケット(2ゲーム分1,000円)を販売します。収益の一部を市内の障がい者施設に寄付します。

- 申 7月30日(日)まで社会福祉協議会ボランティアセンター窓口で販売。



障がい福祉に関する助成金の申請

問 福祉課 ☎56-0614

障がい福祉に関する以下の助成金の申請を受け付けています。

- 障がい者社会見学事業
- 障がい者自発的活動事業
- 障がい者理解促進事業
- 申 5月31日(水)までに市HPで対象事業などを確認し、福祉課へ申請。

認定請求書を提出してください

問 子ども家庭課 ☎56-0633

児童手当・特例給付が支給されなくなった後に所得が所得上限限度額を下回った場合、手当を受給するには改めて認定請求書の提出が必要となります。対象者は5月1日～6月30日に認定請求書を提出してください。 ※所得上限限度額の詳細は市HPへ。

情報公開制度・個人情報保護制度の運用状況

問 行政課 ☎56-0605

2022年度中の情報公開制度及び個人情報制度の運用状況を次のとおり公表します。

(単位:件)

	公開決定	一部公開決定	非公開決定	取下げ	請求件数
市長	2	12	2	0	16
教育委員会	1	0	0	0	1
議会	1	0	0	0	1
選挙管理委員会	1	0	0	0	1
計	5	12	2	0	19

(2023年3月31日現在)

監査委員、公平委員会および固定資産評価審査委員会には公開請求はありませんでした。

保有個人情報の開示請求件数 6件

寄附寄贈

問 教育総務課 ☎56-0625

小池貴司様より、南小学校に寄附がありました。

- 図書(全3巻) 1セット



問 問い合わせ先時とき場ところ 対象 内容 費用記載がないものは無料 持ち物 申込方法記載がないものは申込不要 他 その他 ※申込や縦覧等の窓口・電話受付は、原則開庁時間に限りま