

次に当てはまる人は、医療費の支給が受けられる場合があります。申請方法や詳細は問い合わせください。

- 身体障害者手帳1～3級、療育手帳A・B判定、精神障害者保健福祉手帳1・2級などをお持ちの人
- 自閉症状群の診断を受けた人
- 長久手市遺児手当などの対象世帯で、所得制限の範囲内である場合



## 子ども医療費支給制度の拡大

2023年1月から、高校生世代の入院にかかる医療費の支給を非課税世帯から全世帯に拡大しました。なお、通院にかかる医療費の支給は中学校卒業までで変更ありません。

## 精神障がいにかかる入院費の支給

精神保健および精神障害者福祉に関する法律第5条に規定する精神障がいの入院治療にかかる医療保険適用分の自己負担額を全額支給します。

## 後期高齢者医療制度

75歳以上の人が入会する後期高齢者医療制度ですが、65歳以上で次のような一定の障がいがある人は、後期高齢者医療制度に入会することができます。

- 身体障害者手帳1～3級、療育手帳A判定、精神障害者保健福祉手帳1・2級
- 身体障害者手帳4級の音声機能または言語機能の障がい
- 身体障害者手帳4級の下肢障害(1号…両下肢のすべての指を欠くもの、3号…1下肢を下腿の2分の1以上で欠くもの、4号…1下肢の機能の著しい障害)のいずれか

# ペットボトルを水平リサイクルします!

問 環境課 ☎56-0612



## 水平リサイクルって何?

使用済み製品を原料として用いて、同じ種類の製品につくりかえるリサイクルのことです。

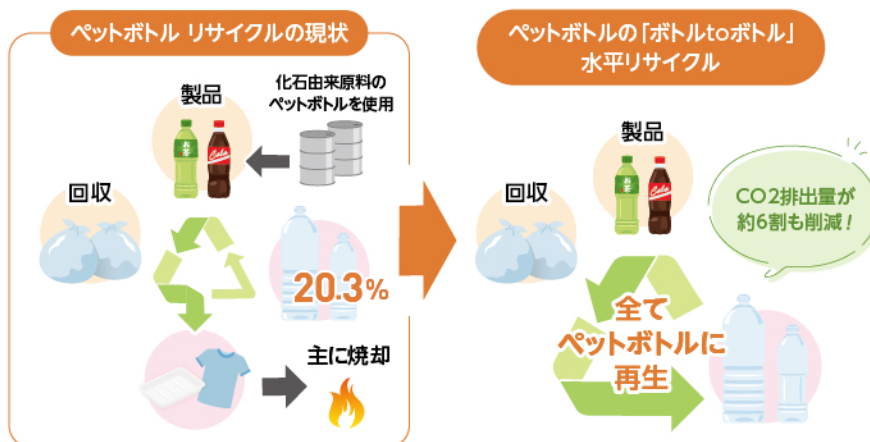
本市では、1月30日(月)に瀬戸市と尾張旭市の3市で、豊田通商株式会社およびサントリーグループとの「ペットボトルの水平リサイクルに関する協定」の締結式を行いました。



## 今までとこれから

これまでは、市が分別収集したペットボトルは主にトレーや繊維などにリサイクルされていましたが、プラスチック製品として何度かリサイクルできたとしても、最終的には焼却するなど廃棄処分となっていました。

4月からはそのすべてを新たなペットボトルとして再生することで、ボトルからボトルへと半永久的に資源循環ができる水平リサイクルの促進を図るとともに、循環型社会の形成や脱炭素の実現に向けて取り組みます。



カーボンニュートラルの実現に向け、みなさんもペットボトルのキャップとラベルは外し、分別にご協力ください。

誰でもわかる分別の動画はこちら ▶

