

市と市民の力で開催しています!



オレンジケーキカフェ

問 社会福祉協議会 ☎62-4700

認知症の心配のある人やその家族、認知症に関心のある人や福祉の専門職などが集い、交流する場です。参加希望者は事前に各カフェへ連絡ください。

なないろカフェバンバン

時 5月7日(金) 13:00~

場 なないろカフェバンバン(城屋敷114)

問 なないろカフェバンバン ☎57-7604

長久手の「喫茶オレンジ」

時 5月15日(土) 14:00~

場 福祉の家2階 集会室

問 社会福祉協議会 ☎62-4700

きららの里

時 5月23日(日) 11:00~

場 きららの里(岩作中根57-1)

問 きららの里(山本:☎090-1230-4684)

「あかつきの会」 ~認知症家族交流会~

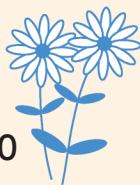
問 社会福祉協議会 ☎62-4700

時 5月28日(金) 13:30~15:00

場 福祉の家2階 集会室

対 認知症の人を介護している家族

申 5月21日(金)までに社会福祉協議会に電話で申込。



ごみゼロ

530運動 問 環境課 ☎56-0612

時 5月30日(日) ※小雨決行
受付①8:50~ ②9:20~ ③9:50~

場 集合場所 北小学校

持 清掃活動できる服装、軍手、ごみばさみ、タオルなど

他 愛知中央ライオンズクラブ主催

リリモテラス公益施設 オープニングイベント

問 たつせがある課 ☎56-0641

6月1日のオープンに向けてリリモテラスを体感できるイベントを開催します。詳細はリリモテラスHPへ。

時 5月30日(日) 11:00~16:00

場 リリモテラス公益施設ほか

¥ 一部有料ブースあり



花植え・たねダンゴ体験講習会

問 みどりの推進課 ☎56-0552

「たねダンゴ」は、土のダンゴに花や野菜のたねをつけて作り、花壇やプランターに植えて育てる、新しいたねまきの手法です。

時 6月5日(土) 10:00~12:00

場 旧集出荷選果場(前熊前山104)

対 20人(抽選)

申 5月19日(水)までに電話またはメールで申込。

①氏名、②住所、③電話番号を明記。

香流川 花植えウォーク

問 みどりの推進課 ☎56-0552

香流川沿線(あぐりん村から上流 往復約4km)を歩きながら、沿線に設置されている花カゴに花を植えます。

時 5月15日(土) 10:00~12:00

雨天時は5月22日(土)に順延。

場 あぐりん村 芝生広場・香流川沿線

対 20人(先着)

申 5月6日(木)9:00~14日(金)に電話又はメールで申込。

①氏名、②住所、③電話番号を明記。



ガーデニング講習会 (旧ハンギングバスケット講習会)

問 みどりの推進課 ☎56-0552

時 5月29日(土) ①10:00~12:00 ②13:30~15:30

場 旧集出荷選果場(前熊前山104)

対 各回20人(抽選) ¥1,000円(材料費含む/当日集金)

申 5月19日(水)までに電話またはメールで申込。

①氏名、②住所、③電話番号、④受講時間の第一希望および第二希望を明記。