

幼児安全法講習会

記事ID 9907 [HPを見る](#)

問 福祉課 ☎56-0614

平成29年度、最後の講習となります。ぜひご参加ください。

時 10月4日(水) 10:00~12:00

場 西庁舎3階 研修室

対 小さな子どものいる保護者など 定員20人

内 ハンカチによる応急手当

他 動きやすい服装でお越しください。

申 9月1日(金)から20日(水)までに福祉課窓口または電話で申込。
託児は要事前申込(6人まで、紙おむつ・飲み物などを持参)。

たけのこクラブ後期参加者募集

問 各保育園 (記事ID 7457) [HPを見る](#)

保育園で体を動かして遊んだり、情報交換をして楽しみませんか。

時 10月17日、11月14日、12月12日、
平成30年1月9日、2月20日の火曜日
全5回 10:00~11:30

場 上郷、色金、長湫東、長湫西、長湫北、長湫南保育園
※各園とも駐車場がありませんので、車では来園できません。

対 未就園児とその親、各園40組

料 未就園児一人につき500円

申 9月5日(火)、6日(水)の10:00~15:00に各保育園で
受付。複数園への申込不可。応募多数の場合は抽選。

私立高等学校等授業料補助金

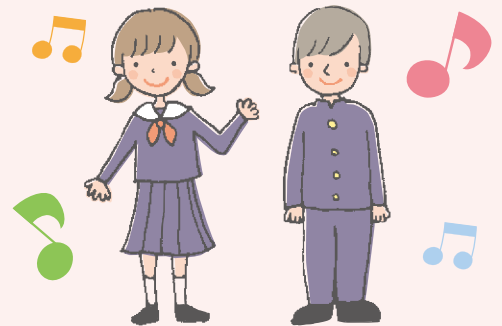
記事ID 7430

[HPを見る](#)

問 教育総務課 ☎56-0625

私立高等学校等の授業料を一部補助します。対象条件や申請方法は、
市HP、または9月中に各学校等を通じて送付する書類をご確認ください。

申 10月2日(月)から31日(火)までの8:30~17:15(土日祝日は除く)に
教育総務課に必要書類を提出。



子育て支援センターの行事

記事ID 1463

[HPを見る](#)

問 子育て支援センター ☎56-0638

※9月9日(土)は終日、9月30日(土)は9:00~14:00まで子育て支援センター、ファミリーサポート事務所ともに臨時休館です。

行事名	とき	ところ	対象	申込方法
リズムあそび・ ぴよんぴよん	9月26日(火) 10:00~11:00 (記事ID 8200) HPを見る	下山児童館	市内在住の就園前の 幼児と保護者	事前申込不要
	9月28日(木) 10:00~11:00 (記事ID 9230) HPを見る	西児童館	※各児童館で学期に1回ずつ開催予定。駐車場の 用意がないため、徒歩または自転車でお来館できる 最寄りの児童館で参加してください。	
育児講座 「きょうだいの子育て について、考えてみま せんか」 (記事ID 7353) HPを見る	10月25日(水) 10:00~11:30	文化の家 講義室2	市内在住の就学前までの 幼児をもつ保護者	9月25日(月) 10:00から申込。 電話申込可。先着20人。
親子で遊ぼう教室 (記事ID 8450) HPを見る	10月5日、 12日、19日(木) 10:30~11:30 (全日参加必須)	文化の家 舞踊室	今年度初めて参加する 市内在住の2歳または3歳 (講座初回現在)の 幼児と保護者	9月4日(月) 10:00から申込。 電話申込可。先着20組。
ファミリー・サポート 登録講習会 (記事ID 8099) HPを見る	9月30日(土) 10:00~15:00 (依頼会員は午前のみ)	西庁舎2階 第7・8会議室	依頼会員：市内在住、 在勤、在学の人 援助会員：市内在住の人	9月22日(金)までに申込。 ※託児希望の場合は、 9月16日(土)まで