

令和4年度長久手市一般会計補正予算（第7号）

放課後児童クラブ事業（市が洞保育所分室改修工事）P21

1 施設概要

延床面積	197.01㎡
築年数	平成22年3月（築12年）
住所	長久手市市が洞1丁目1409番地
施設規模	構造：鉄骨造2階（1階駐車場）
屋根	折板葺き
外壁	ALC版厚100の上吹付タイル
内装	床：塩ビシート、壁：ビニルクロス貼り、天井：ビニルクロス貼り
駐車台数	駐車13台（駐輪場あり）
設備	空調機器、換気扇、便所2基、手洗い

2 改修概要

- ・診療用で個別に仕切られている壁を撤去してワンフロアとする。
- ・居室内の床を上履き使用の床に貼り替える。
- ・室内窓でガラス飛散の恐れのある部分に飛散防止フィルムを貼る。
- ・駐車場の駐車スペースの区割り線を引く。
- ・7台分の車止めを設置する。
- ・2階部分の避難口に避難梯子を設置する。
- ・80人分の下駄箱を新設する。

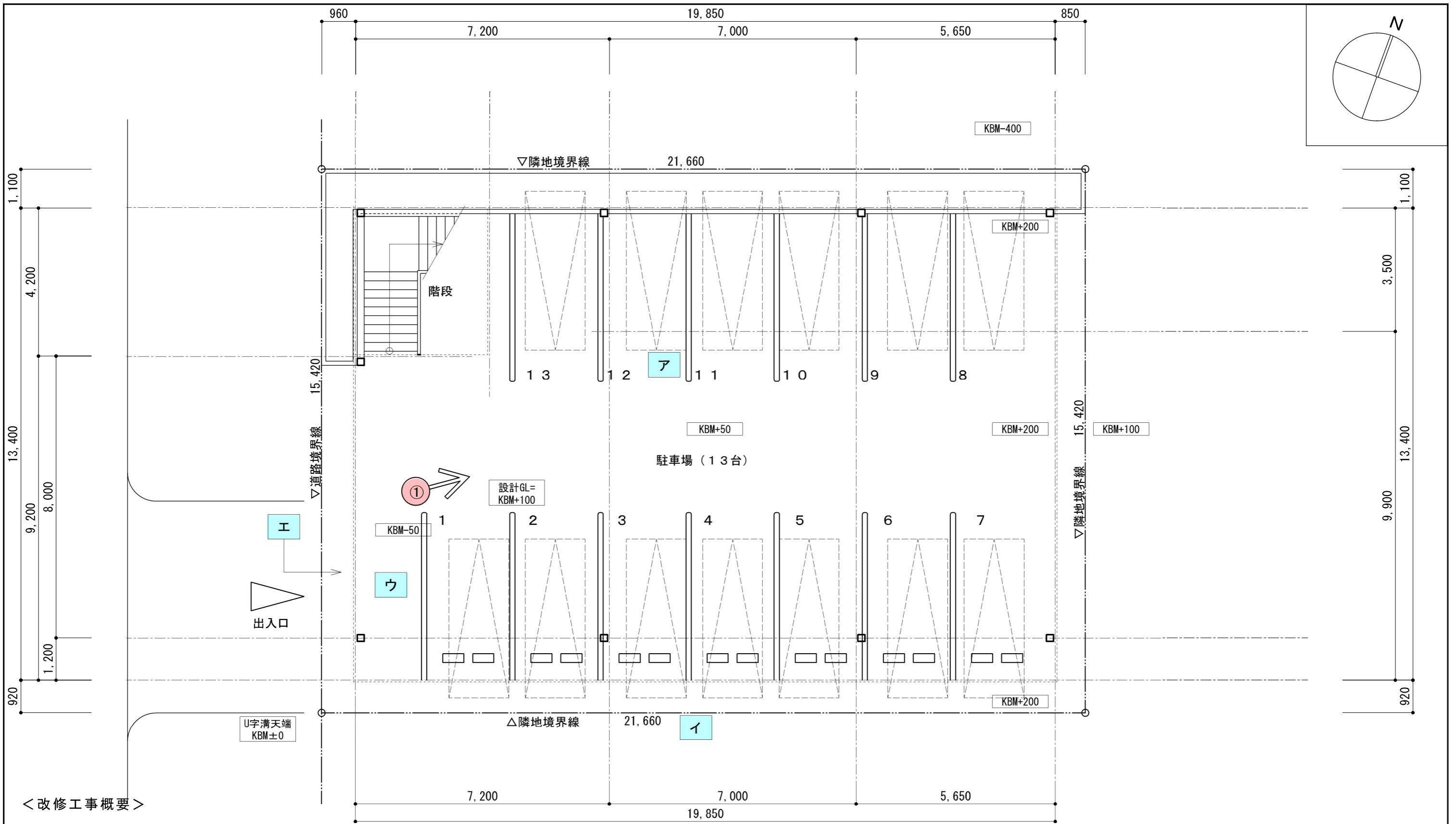
3 放課後児童クラブ事業費の内訳（13,302千円）

使用料及び賃借料 7,560千円

- ・市が洞学童保育所分室建物敷金 3,600千円
- ・事務取扱手数料 660千円
- ・市が洞学童保育所分室建物賃借料 3,300千円

工事請負費 5,742千円

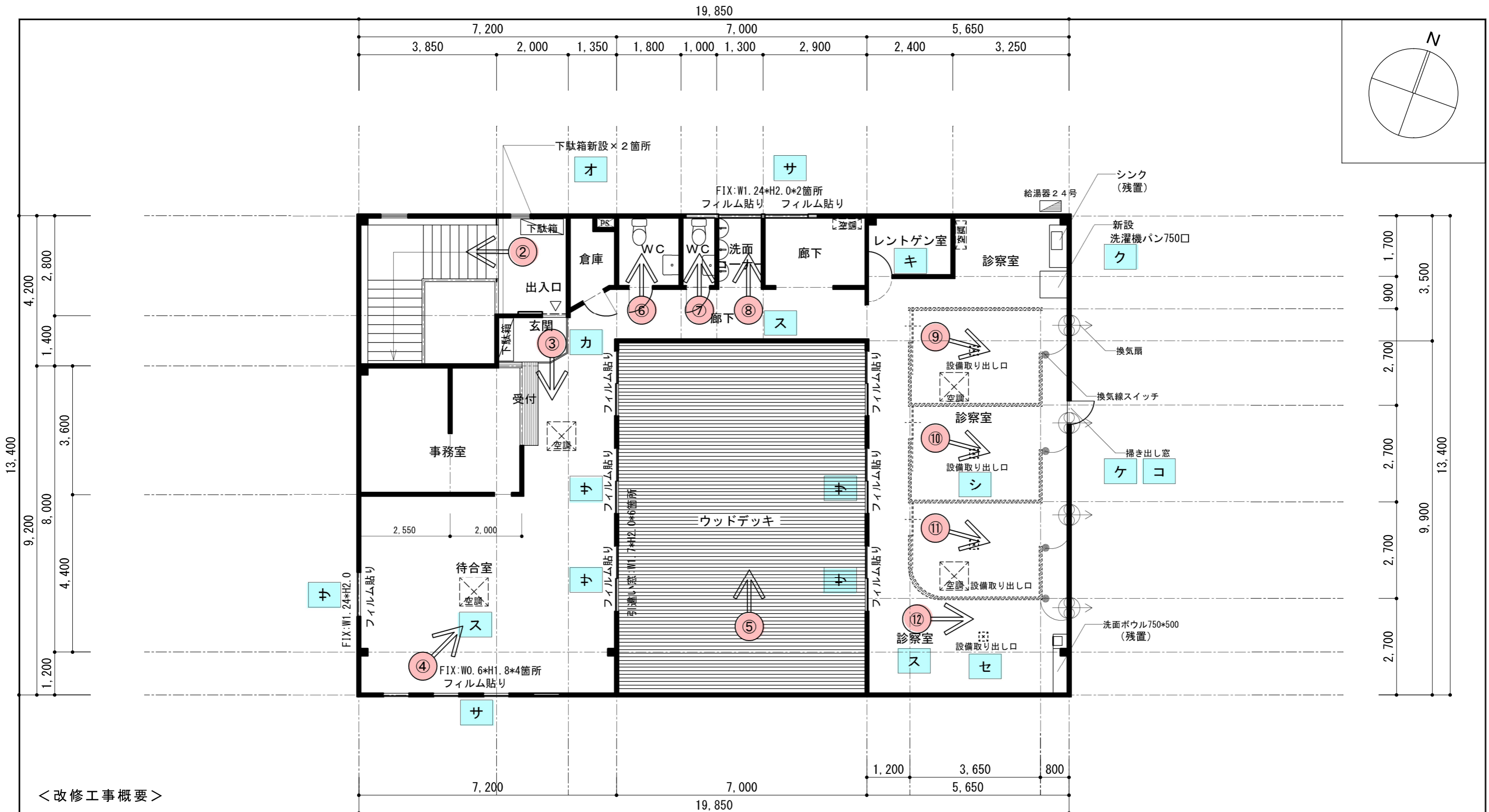
- ・市が洞学童保育所分室改修工事 5,742千円



<改修工事概要>

- ア 駐車場白線引き
- イ 既設車止め撤去・処分の上、新設車止め設置
- ウ 駐輪場マーク
- エ 「たいようこども歯科」文字看板取り外し補修

<p>長久手市役所 子ども部子ども未来課</p>	検 図	設 計	年 月 日	R. 4. 5.	市が洞保育所分室改修工事	<p>図面番号 A00</p>
			縮 尺	1/100 (A3)	改修後 1階平面図	

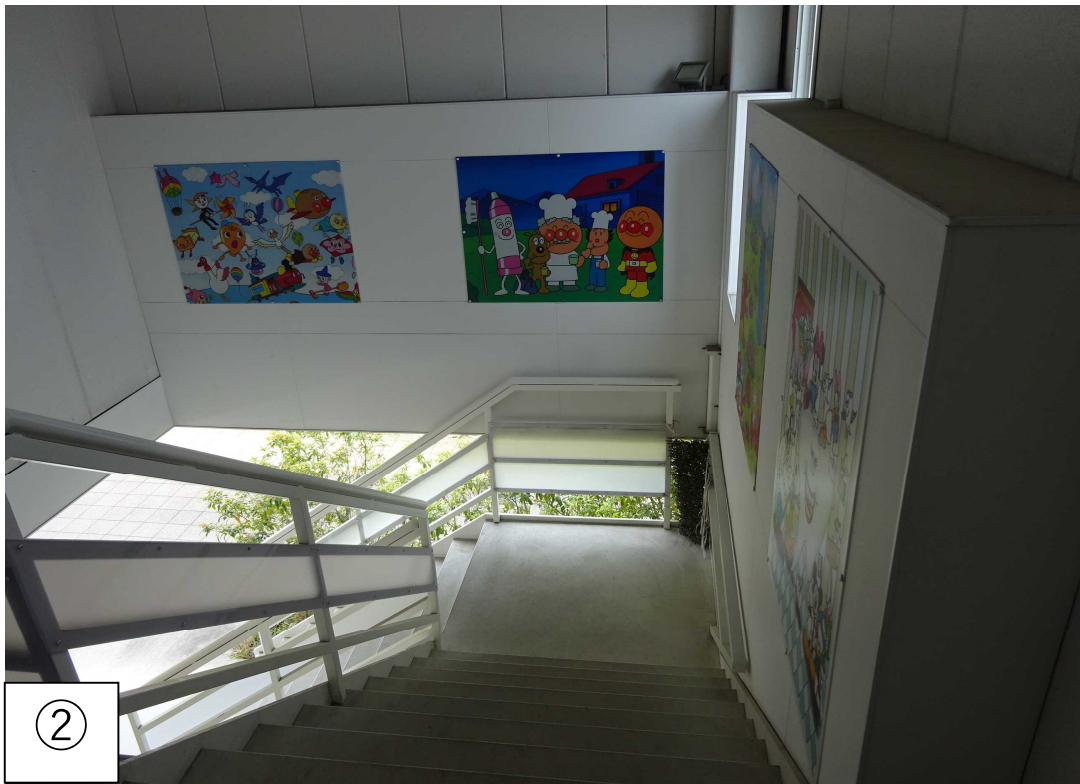


<改修工事概要>

- | | | | |
|---|---------------|---|-----------------------------|
| オ | 下駄箱設置 (80人分) | コ | 掃き出し窓にシリンダー錠設置 |
| カ | 靴脱ぎ場所設置 | サ | 飛散防止フィルム張り |
| キ | ドアを内開きに付け替え | シ | 間仕切り壁撤去 |
| ク | 洗濯機パン、洗濯水栓を新設 | ス | 床長尺塩ビシート張り (範囲: 待合室、廊下、診察室) |
| ケ | 避難梯子設置 | セ | 床補修工事 (設備開口塞ぎ) |

間仕切り壁 解体範囲
 消防設備: 自動火災報知設備、誘導灯
 延べ床面積 197.01㎡
 (中庭69.30㎡は含まない)

長久手市役所 子ども部子ども未来課	検 図	設 計	年 月 日	R. 4. 5.	市が洞保育所分室改修工事	図面番号 A00
			縮 尺	1/100 (A3)	改修後 2階平面図	













令和4年度長久手市一般会計補正予算（第7号）

放課後児童クラブ事業（旧長湫中部生産組合耐震改修工事）P21

1 施設概要

延床面積	86.95㎡
築年数	未登記物件のため不明
住所	長久手市打越511番地1
施設規模	構造： 木造平屋建て
屋根	瓦葺き
外壁	板金葺き
内装	床：フローリング、壁：ビニルクロス貼り、天井：ビニルクロス貼り
駐車台数	駐車3～4台
設備	空調機器、換気扇、便所2基、手洗い、流し台

2 改修概要

筋交いを増やして耐震基準を満たす建物にする。

- ・筋交いの新設及び交換をする
- ・既設筋交いへの金物補強工事をする
- ・柱を金物にて補強する
- ・既設外壁の撤去及び壁補修をする

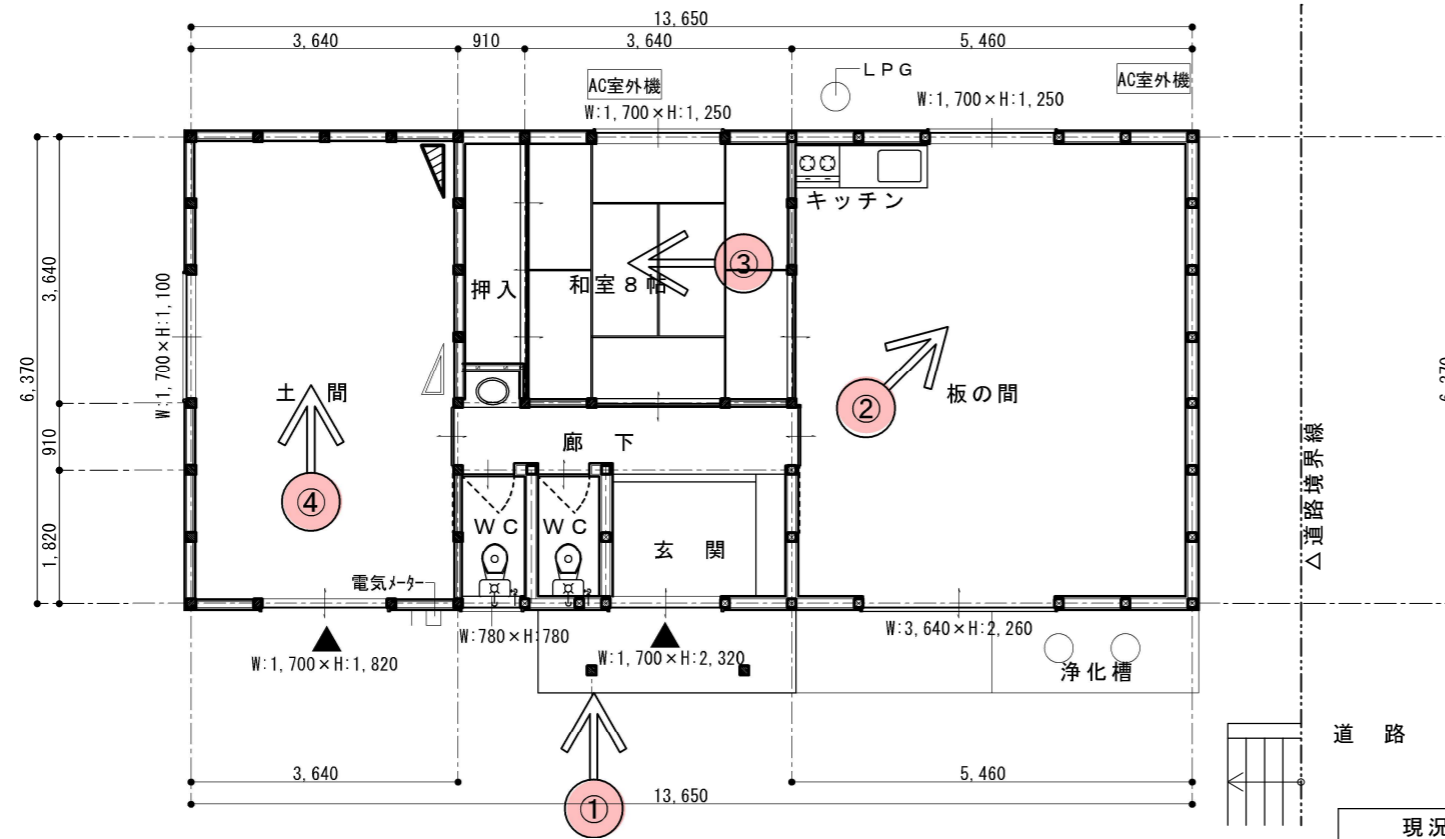
3 放課後児童クラブ事業費の内訳（5,488千円）

委託料 1,187千円

- ・設計業務委託 637千円
- ・監理業務委託 550千円

工事請負費 4,301千円

- ・旧長湫中部生産組合耐震改修工事 4,301千円



改修工事 (NO. 1)

外部仕上げ表	改修前	改修後
屋根	瓦葺き	既設瓦撤去 (既設ルーフィング残し) 耐水合板張り + アスファルトルーフィング張り + ガルバリウム鋼板横葺き
軒樋・竖樋	塩ビ製	軒樋・竖樋取替
破風・鼻隠し	木製	既設のまま (※一部加工あり)
外壁	カー鉄板張り	既設のまま

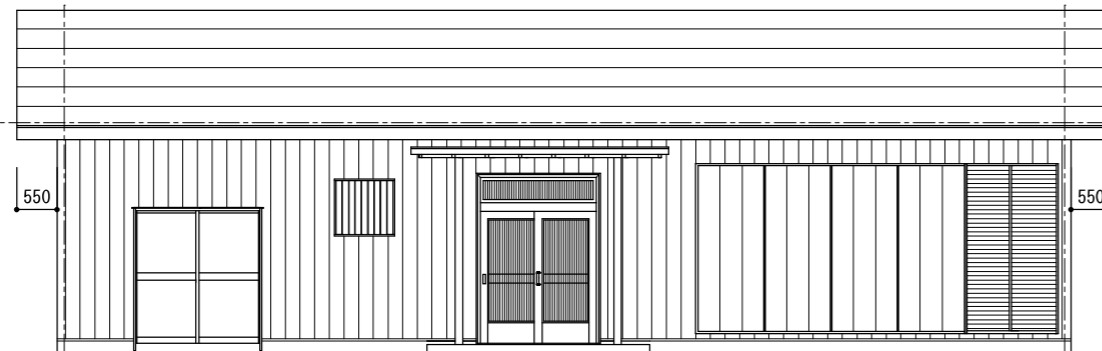
改修工事 (NO. 2)

外部仕上げ表	改修前	改修後
屋根	瓦葺き	既設のまま
軒樋・竖樋	塩ビ製	軒樋は既設のまま、竖樋のみ取替え
破風・鼻隠し	木製	既設のまま
外壁	カー鉄板張り	既設カー鉄板張り撤去 筋交い部 一部追加筋交い取付 (金物取付共) PB t : 12.5張り + 透湿防水シート張り + 胴縁取付 + カーG L 0.35角波板張り

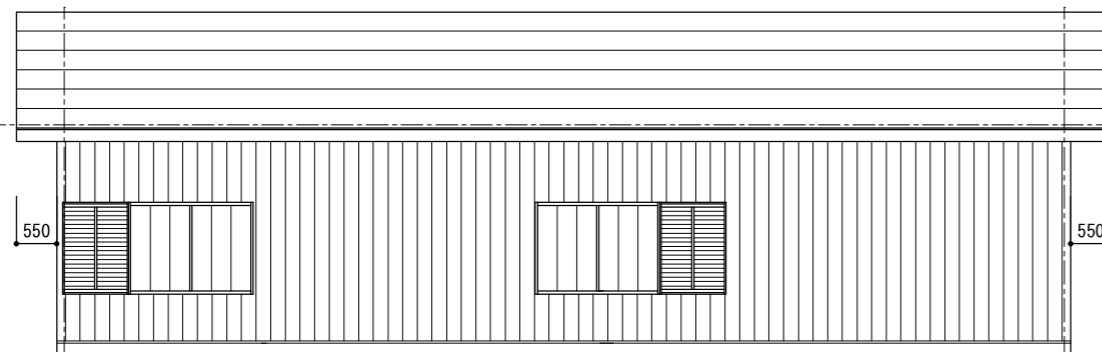
※外壁張替え工事に伴う設備工事

- ① 電気メーター仮撤去復旧
- ② 既設エアコン仮撤去復旧工事
- ③ プロパンガス配管仮撤去復旧工事

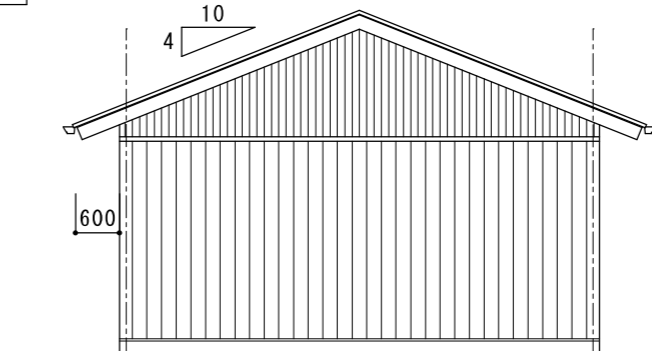
現況平面図



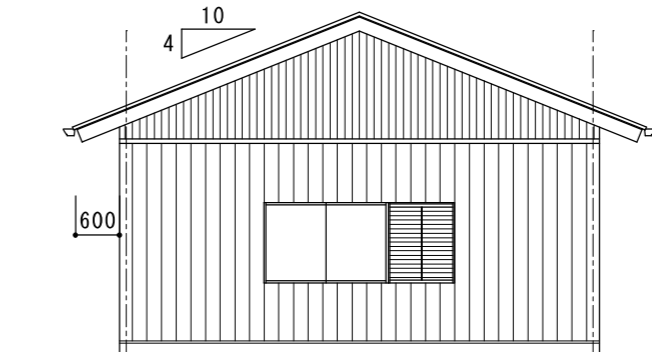
東立面図



南立面図



北立面図



南立面図

工事名称	訂正	会社名	日付	縮尺	図面名称	承認	承認
旧長湫中部生産組合耐震改修工事		長久手市役所 子ども部子ども未来課		1/100	平面図・立面図		





③



④