

平成30年度第4回市議会定例会総務委員会追加提出資料

(別添1)

- (1) 長久手市小規模保育事業者選考基準表
- (2) 小規模保育事業者選考結果表

(別添2)

- (1) コロポックル長久手保育園現況図
- (2) コロポックル長久手保育園計画図
- (3) コロポックル長久手保育園計画図 (内部)

(別添3)

- (1) 保育所改修事業計画 (案)
- (2) 事業見積内容

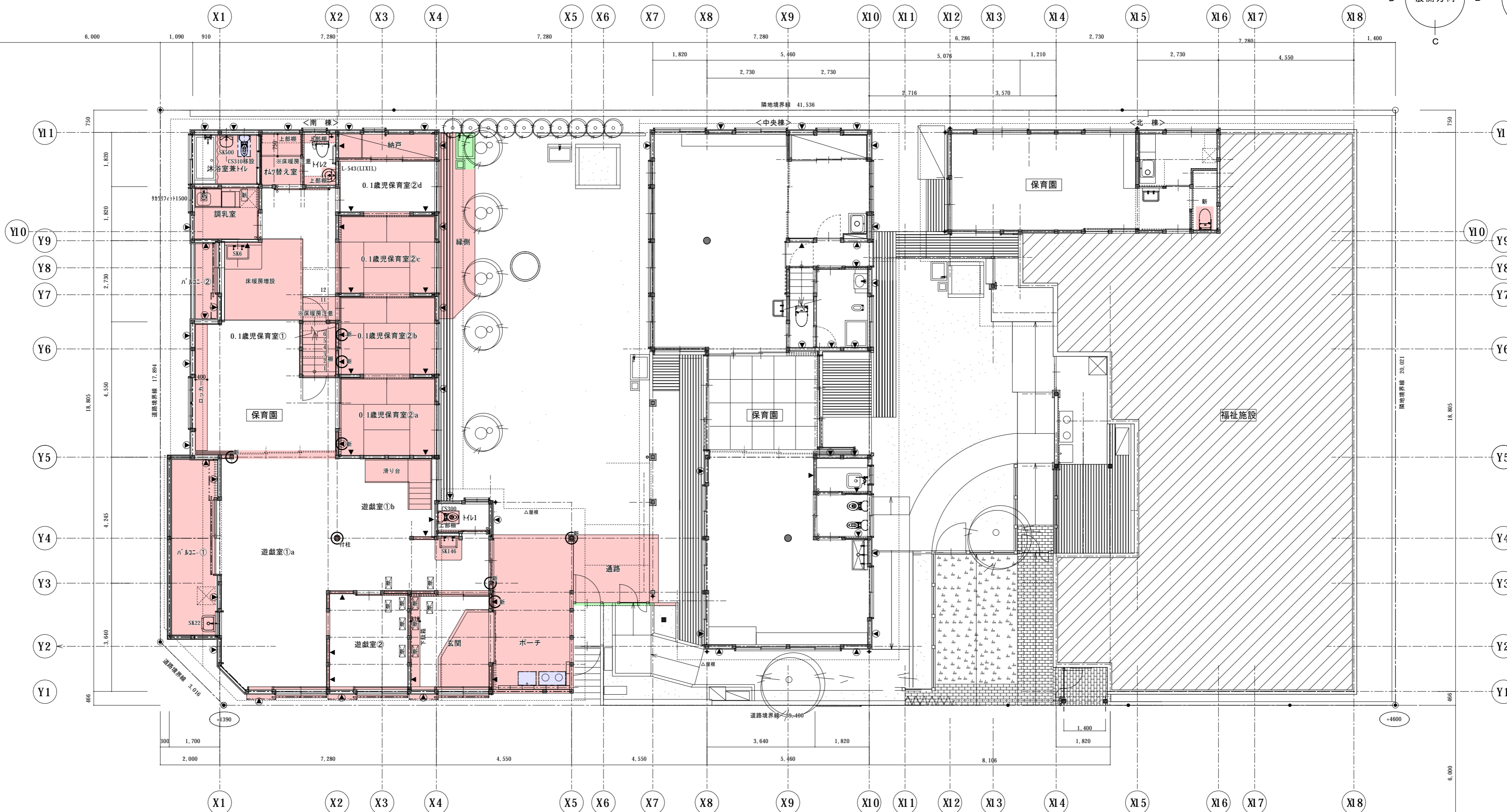
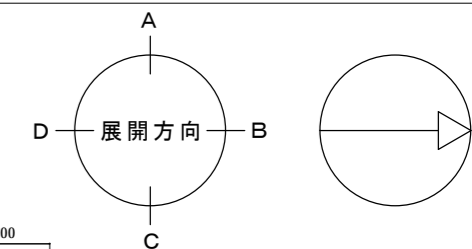
長久手市小規模保育事業者選考基準表

審査項目	審査事項	配点	最高合計
事業の遂行能力	事業者の概要	1-2-3-4-5	20
	施設長の知識・経験・能力	1-2-3-4-5	
	保育所等の運営実績	1-2-3-4-5	
	児童福祉事業への熱意	1-2-3-4-5	
経営の安定性	事業者の現在における経営状態	1-2-3-4-5	15
	小規模保育事業年間収支計算書の妥当性	1-2-3-4-5	
	事業の継続性	1-2-3-4-5	
計画の妥当性	職員の人材確保のための方策	1-2-3-4-5	10
	事業開始までのスケジュールの妥当性	1-2-3-4-5	
事業の運営方針	保育の基本理念について	1-2-3-4-5	35
	保育内容について	1-2-3-4-5	
	給食の提供・衛生管理について	1-2-3-4-5	
	職員に対する研修及び人材育成に対する考え方	1-2-3-4-5	
	非常災害時の対応及び事故防止等の安全対策	1-2-3-4-5	
	意見・要望等の解決の仕組の提案	1-2-3-4-5	
	地域住民との良好な関係を構築するための考え方	1-2-3-4-5	
施設	保育室等の施設(子どもにとってより良い場所か)	1-2-3-4-5	20
	事業実施地域の選定	1-2-3-4-5	
	周辺環境・交通	1-2-3-4-5	
	施設の特徴(アピールポイント)	1-2-3-4-5	
合計		100	

<最低基準>

総得点の6割に満たない事業者からの選考は行わない。また、同一項目において、過半数の委員が2点以下をつけた項目がある場合は、その事業者は選定されないものとする。

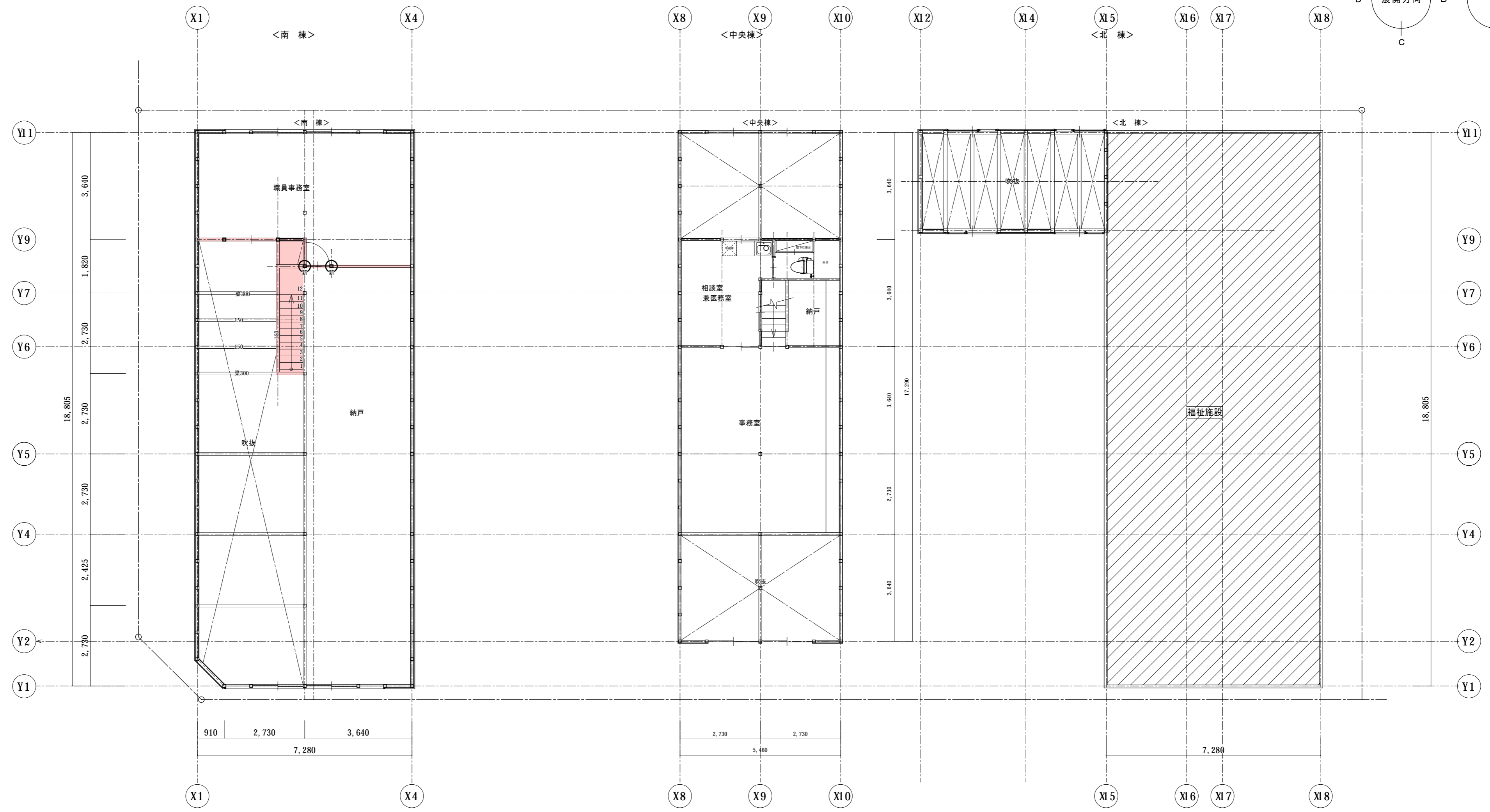
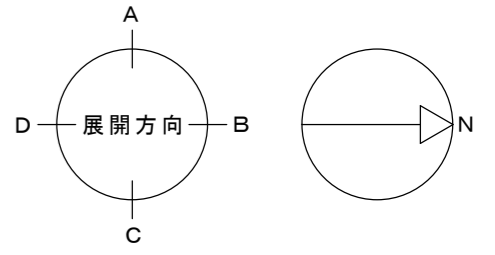
<配置図兼1階平面図(計画図)>



- 施工又は補修部分
- 移動部分
- 施工又は補修部分(外構)
- 新設又は交換120×120又は100×100 柱(檜・既存同等材)
- 新設又は交換90×30 タスキ掛け(倍率3倍)
- 新設又は交換45×90 カタ掛け(倍率2倍)
- 新設又は交換 構造用合板 片面(倍率2.5倍)
- 新設又は交換 構造用合板 両面(倍率5倍)
- 90×30 タスキ掛け(倍率3倍)
- 45×90 カタ掛け(倍率2倍)

	作成	承認	PROJECT コロポックル長久手保育園 南棟改修工事	日付 2018.11.10
			図面名称 配置図兼1階平面図(計画図)	縮尺 1/100 (A2)
				図面番号 A-06

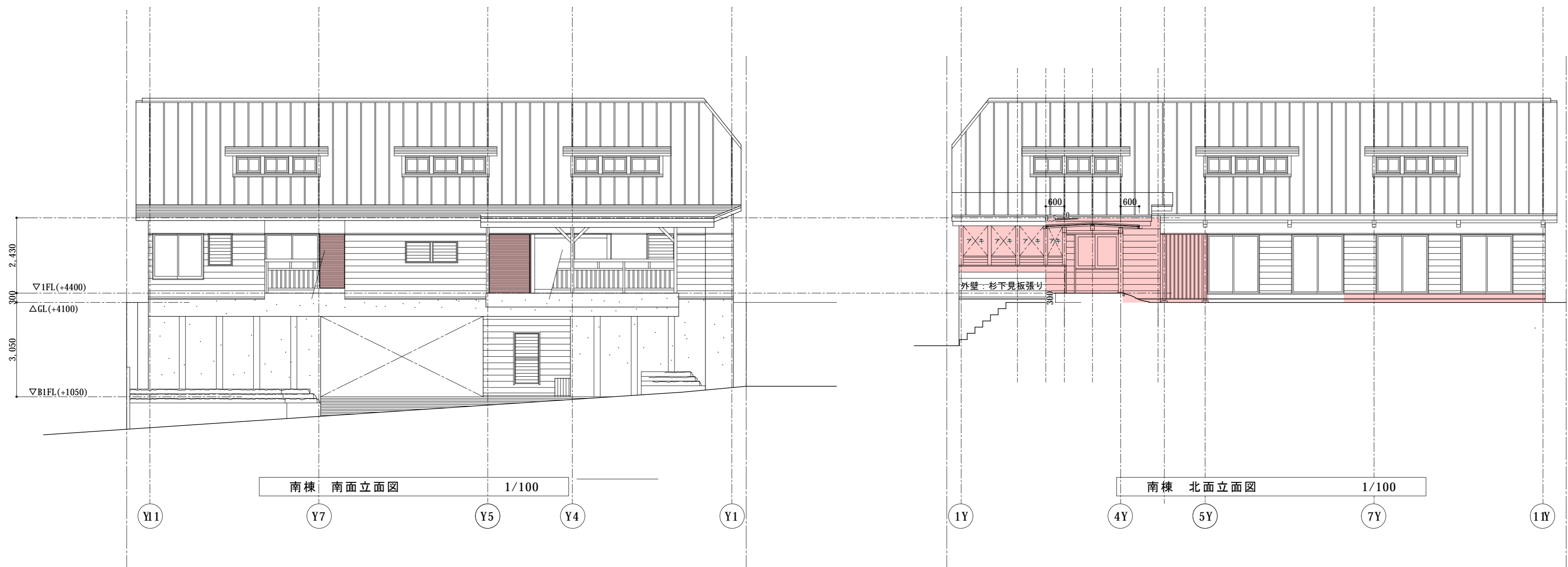
< 2階平面図 (計画図) >



- 施工又は補修部分
- 移動部分
- 施工又は補修部分 (外構)

	作成	承認	PROJECT コロポックル長久手保育園 南棟改修工事	日付 2018.11.10
			図面名称 2階平面図 (計画図)	縮尺 1/100 (A2)
				図面番号 A-07

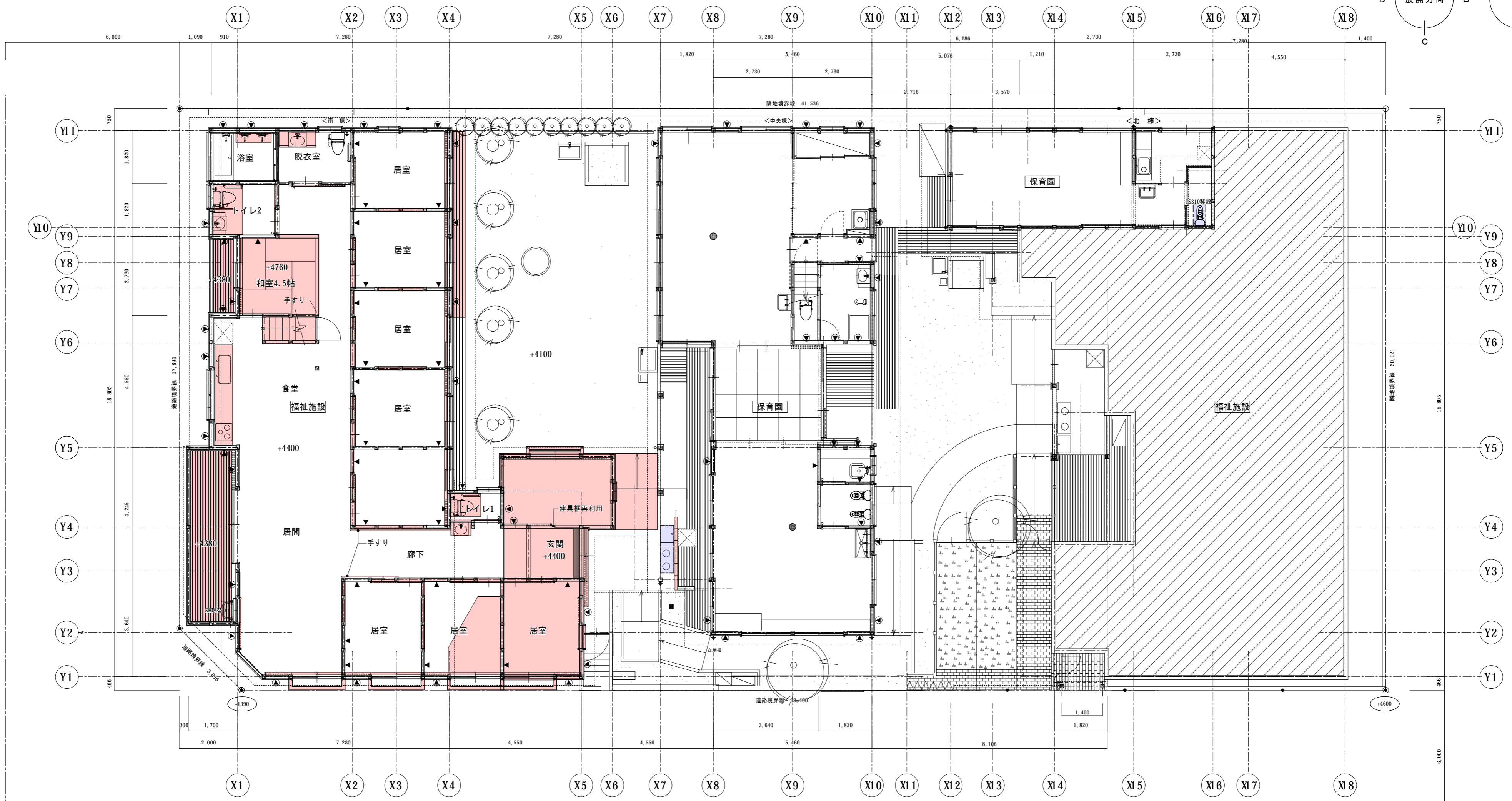
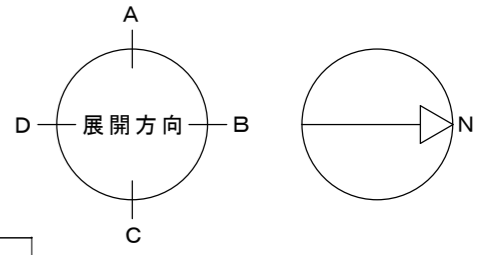
< 計画図 >



■ 施工部分
■ 移動部分

作成	承認	PROJECT コロポックル長久手保育園 南棟改修工事	日付 2018.11.10
		図面名称 立面図 (計画図)	図面番号 A-09
		縮尺 1/100 (A2)	

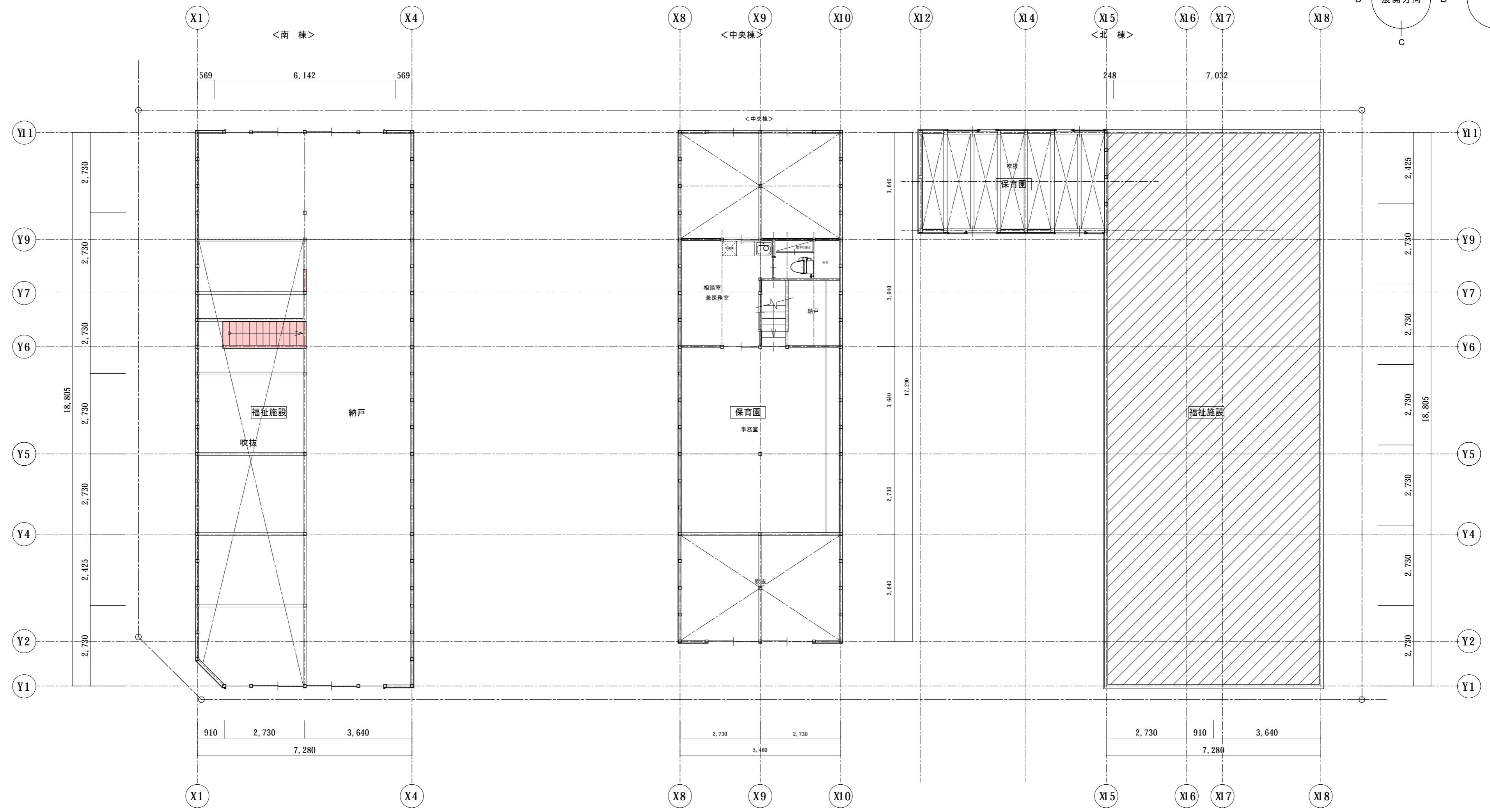
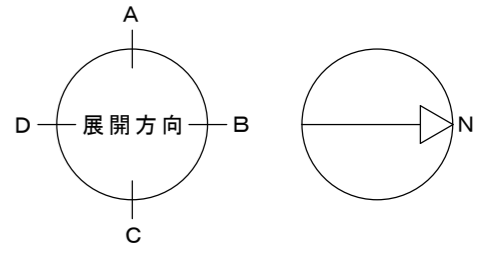
<配置図兼1階平面図（現況図）>



- 撤去又は補修部分
- 移動部分
- 撤去又は補修部分（外構）
- : 90×30 タスキ掛け（倍率3倍）
- : 45×90 カタ掛け（倍率2倍）

	作成	承認	PROJECT コロポックル長久手保育園 南棟改修工事	日付	2018.11.10
			図面名称 配置図兼1階平面図（現況図）	縮尺	1/100 (A2)
				図面番号	A-19

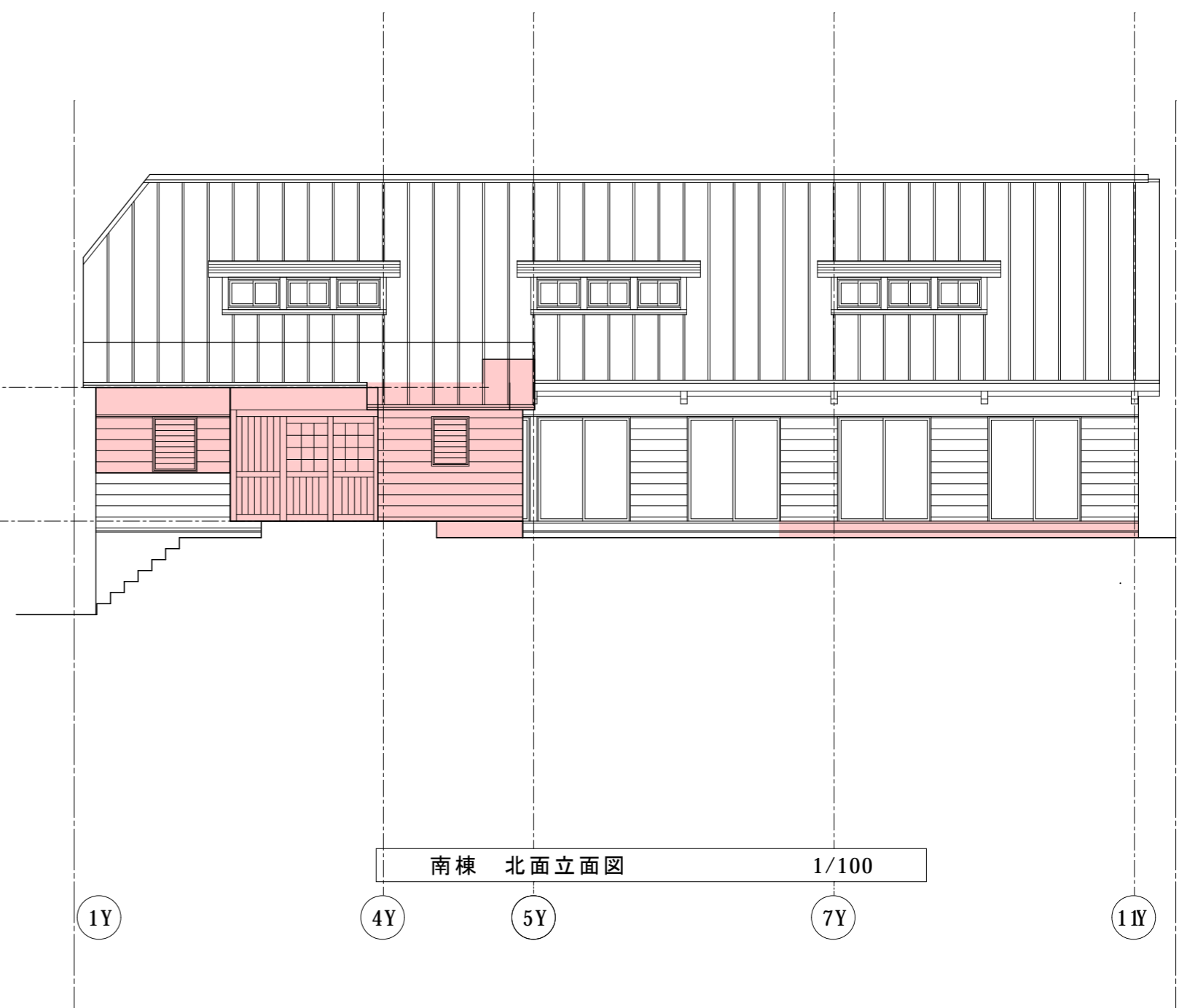
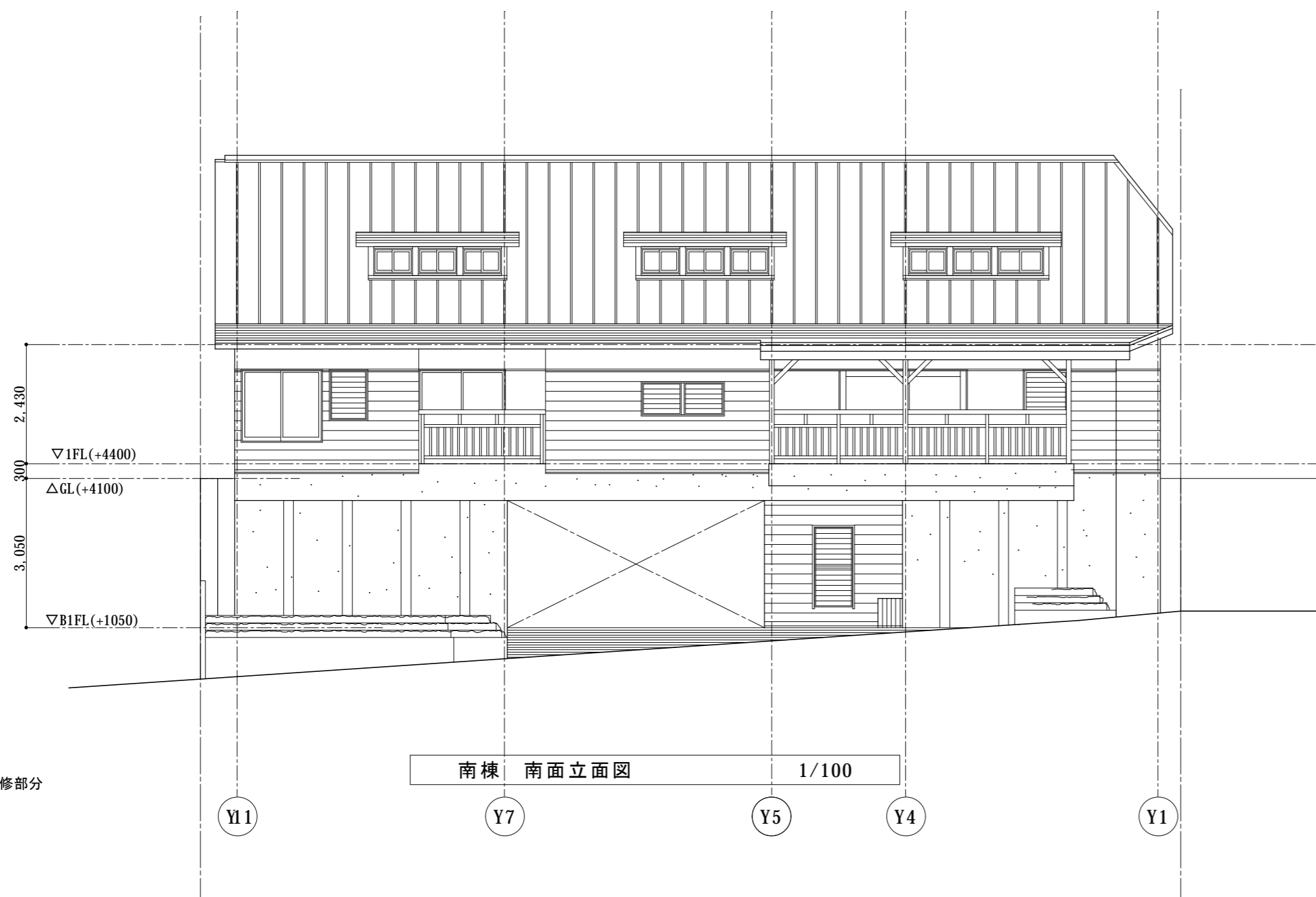
< 2階平面図（現況図） >



- 撤去又は補修部分
- 移動部分
- 撤去又は補修部分（外構）
- : 90×30 タスキ掛け（倍率3倍）
- : 45×90 カタ掛け（倍率2倍）

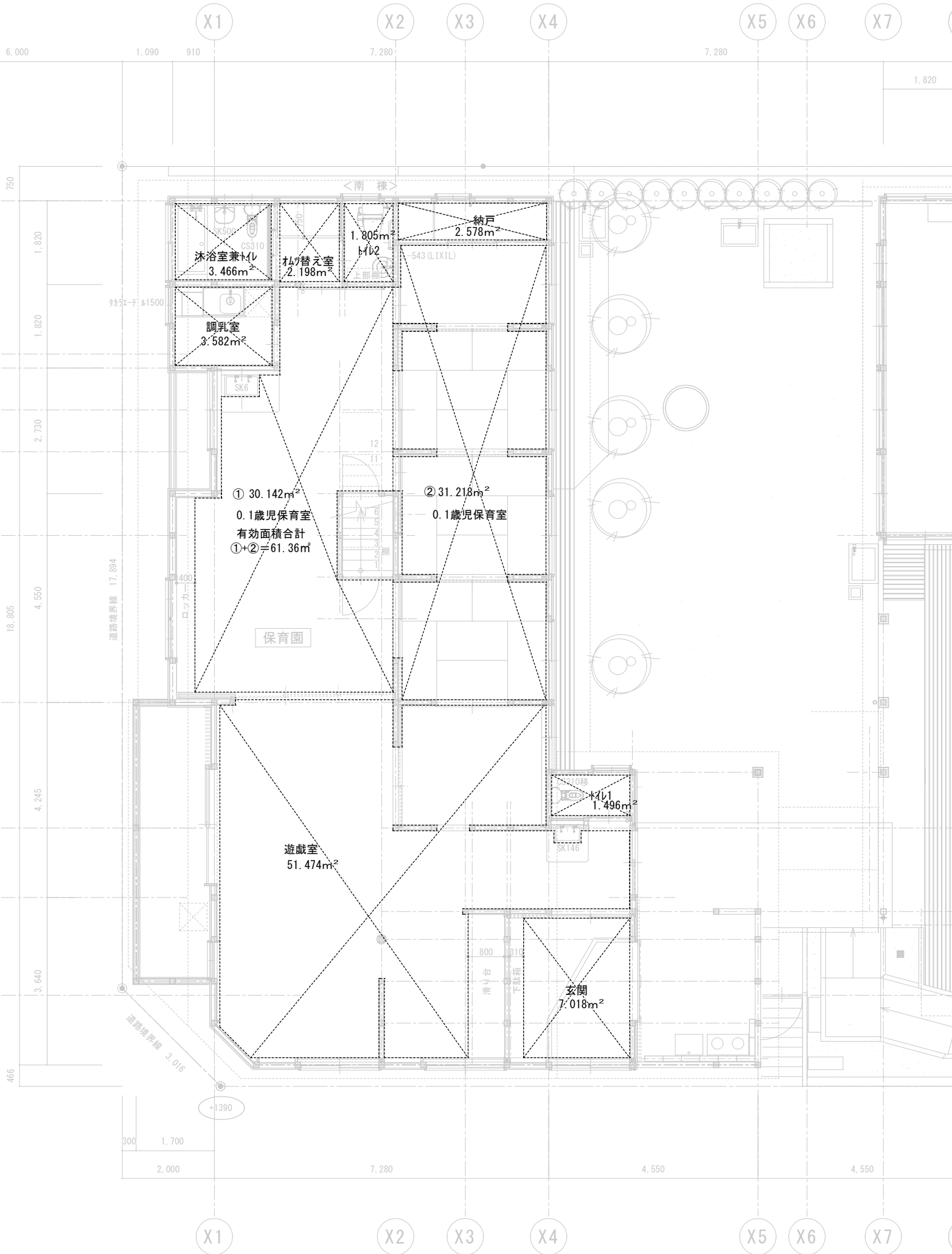
	作成	承認	PROJECT コロポックル長久手保育園 南棟改修工事	日付 2018.11.10
			図面名称 2階平面図（現況図）	縮尺 1/100 (A2)
				図面番号 A-20

< 現況図 >



■ 撤去又は補修部分
■ 移動部分

作成	承認	PROJECT コロポックル長久手保育園 南棟改修工事	日付 2018.11.10
		図面名称 立面図 (現況図)	図面番号 A-22
		縮尺 1/100 (A2)	



保 育 所 改 修 事 業 計 画 (案)

- 1 保育所名
コロポックル長久手保育園
- 2 所在地
愛知県長久手市坊の後 1418 番地
- 3 設置主体
有限会社 杜森キッズワールド
- 4 経営主体
有限会社 杜森キッズワールド
- 5 改修後開設予定年月日
平成 31 年 4 月 1 日
- 6 改修工事着工予定年月
平成 30 年 12 月
- 7 改修後予定定員
47 人 (2 歳未満児 29 人、2 歳以上児 18 人)
増員数 11 人 (2 歳未満児 11 人、2 歳以上児 0 人)
- 8 敷地の状況
 - (1) 保育室面積 140.363 m² (変更前 100.26 m²)
 - (2) 遊戯室面積 51.474 m² (変更前 0 m²)

コロポックル長久手保育園改修工事見積額

名称	金額(千円)
設計費	2,500
既存撤去	1,405
建材	2,437
板金工事	285
足場等工事準備	305
床暖房	355
塗装工事	530
フェンス	105
外構	1,052
建具	2,817
電気工事	1,703
火災警報	309
空調	3,099
給排水	670
水回り什器	1,138
大工工事	1,750
諸経費	826
小計	21,286
消費税	1702
合計	22,988

コロポックル長久手保育園改修工事見積額

名称	金額(千円)
設計費	2,500
既存撤去	1,405
建材	2,437
工事	3,922
設備	7,379
建具	2,817
諸経費	826
小計	21,286
消費税	1702
合計	22,988

コロポックル長久手保育園改修工事見積額

名称		金額(千円)
I	設計費	2,500
II	A 建築工事	11,041
	B 電気工事	2,012
	C 機械工事	4,907
III	諸経費	826
小計		21,286
消費税		1702
合計		22,988