

平成30年3月1日に開所した介護老人保健施設について

本市が平成27年度に整備事業者を募集しました介護老人保健施設についての事業内容及び整備状況等は以下のとおりです。

1 介護老人保健施設の概要

(1) 施設名称

介護老人保健施設 葵の園・長久手

(2) 場所

長久手市岩作高山43番地7

(3) 開所日

平成30年3月1日

(4) 事業者

医療法人社団 ちとせ会（所在地：静岡県熱海市泉17番地1）

(5) 規模

ユニット型個室40床、多床室60床で、合計100床
（短期入所療養介護分も含む。）

(6) 併設施設

短期入所療養介護（介護老人保健施設の空床利用）

通所リハビリテーション（30名）

居宅介護支援事業所、訪問看護、訪問リハビリテーション

(7) 建物概要

鉄骨造2階建、敷地面積4,514.48㎡（実測面積）、
建築面積2,585.99㎡、延床面積4,010㎡

2 経緯（スケジュール）

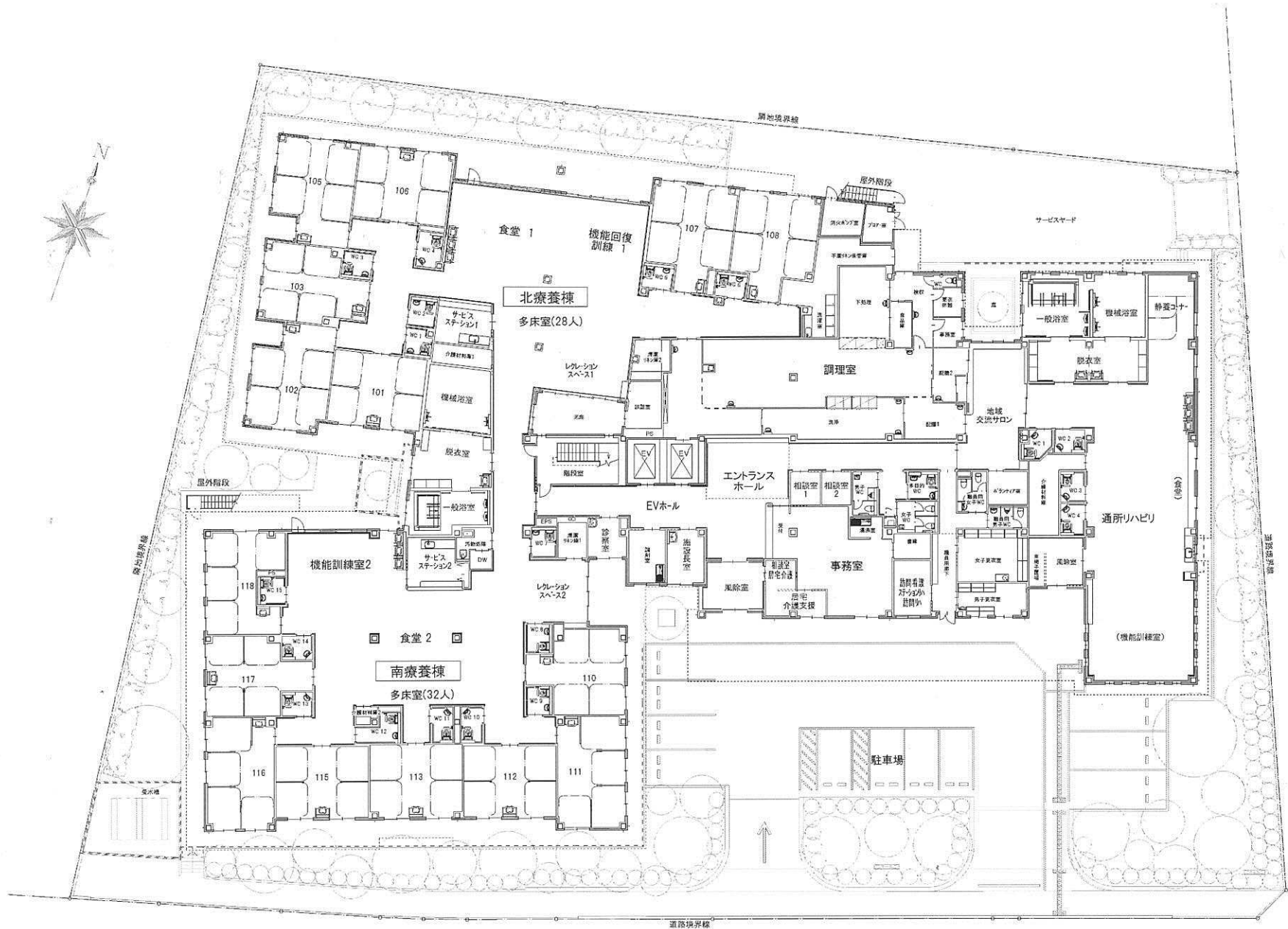
※裏面のとおり

時期	実施内容
H27.10.5～H27.10.30	事業者公募
H28.1.28	事業者選定結果公表
H28.7.26	市の開発協議終了
H28.10.20	県尾張建設事務所の開発審査会許可
H29.1月下旬	建築確認申請許可
H29.2月	工事着工
H29.7月	開設準備室開設
H30.1.15	建物完成
H30.2.19	県による開設許可の事前現地確認
H30.2.28	県による開設許可
H30.3.1	施設開所・サービス開始

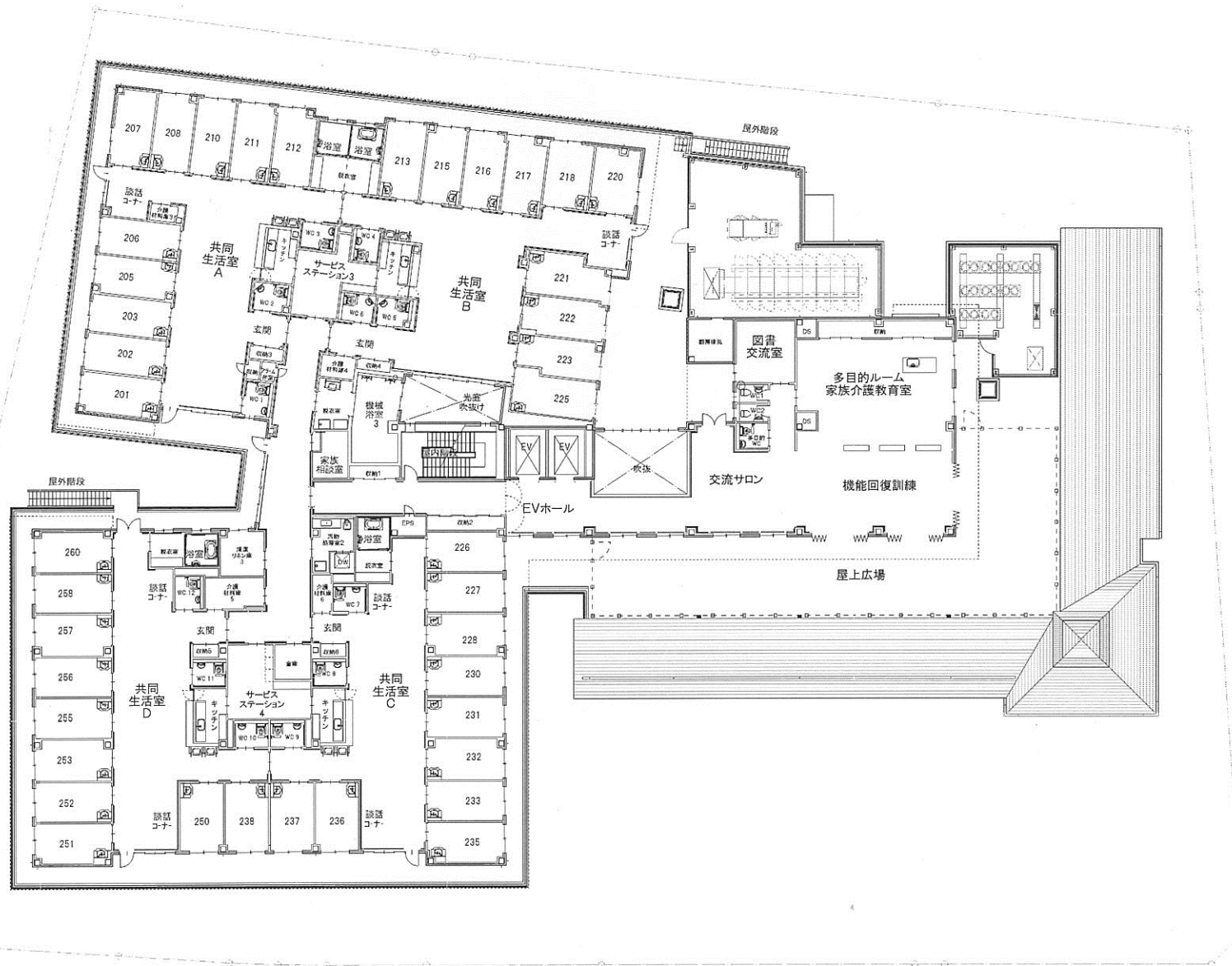
介護老人保健施設 葵の園・長久手 外観写真







1階 平面図



2 階 平面図

エリア:E

中高×6	8*6	48
生垣密植		36
計		84 m ²

エリア:D

高6×1	30*1	30
中高×4	8*4	32
中×6	4*6	24
生垣密植		50
計		136 m ²

エリア:G

中×1	4*1	4
計		4 m ²

エリア:H

中高×1	8*1	8
計		8 m ²

エリア:F

中×1	4*1	4
計		4 m ²

エリア:H

中高×1	8*1	8
計		8 m ²

エリア:B

高4*2	14*4	28
中高×1	8*1	8
計		36 m ²

エリア:C

高4×4	14*4	56
中高×6	8*6	48
中×4	4*4	16
計		120 m ²

エリア:A

高6×1	30*1	30
高4×2	14*2	28
中高×6	8*6	48
中×4	4*4	16
生垣密植		40
計		122 m ²

下部：低花木密植 [サツキ等]

下部：低花木密植 [サツキ等]

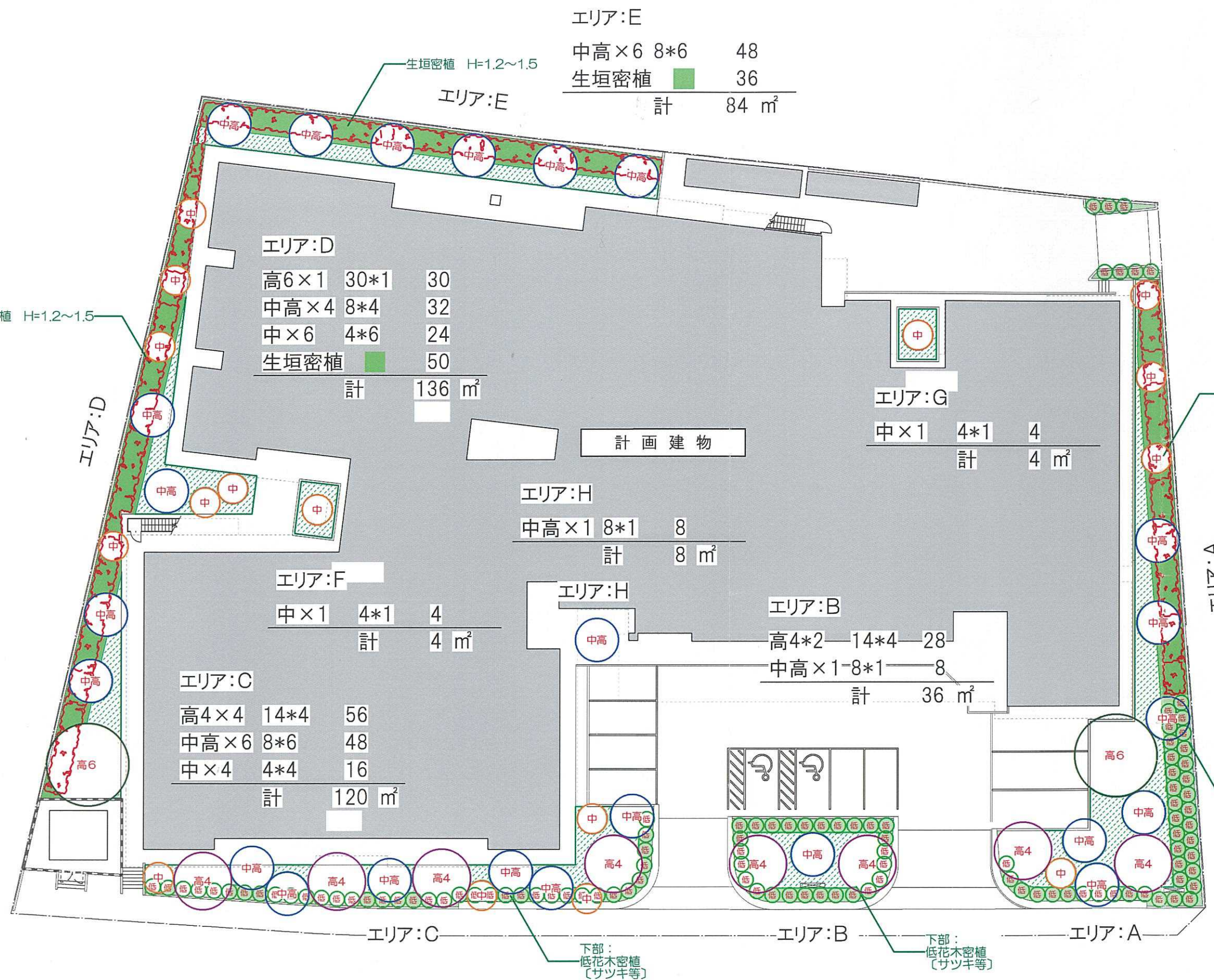
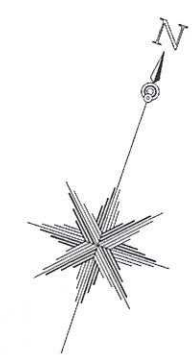
下部：低花木密植 [サツキ等]

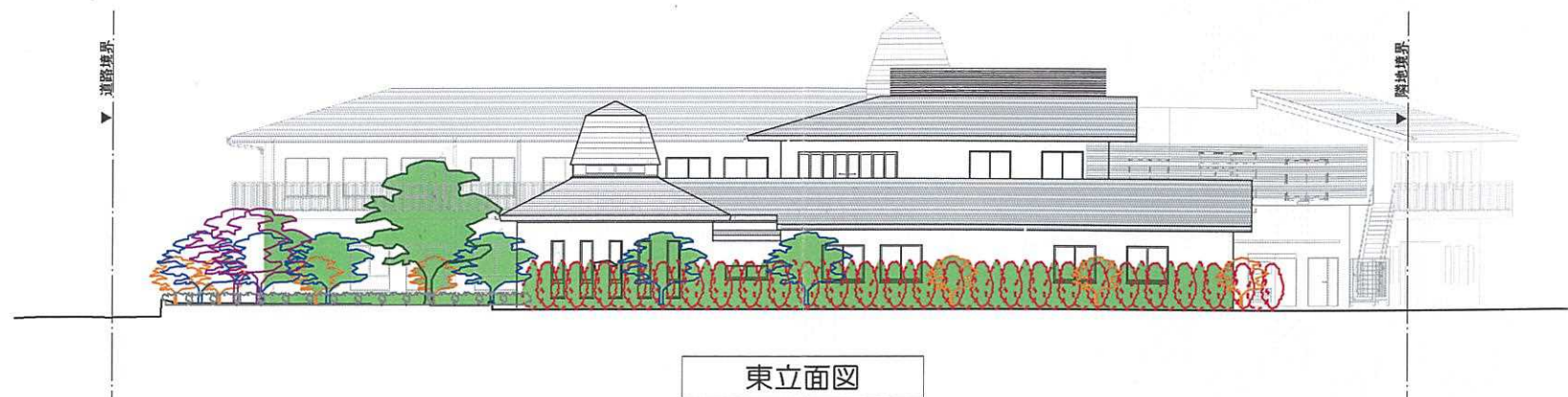
■ 低木密植 合計:80.5m²
 ■ 花壇 合計:135.2m² ※4,514.48*0.06/3=90.2m²未満まで算入可

A + B + C + D + E + F + G + H + 低木密植 + 花壇 =
 122+36+120+136+84+4+4+8+80+90= 684
 684/4,514.48*100= 15.1%

敷地面積	4,514.48 m ²
------	-------------------------

植栽 配置図〔樹冠検討〕 SC=1/300





東立面図

■ : 緑が建物を覆う範囲

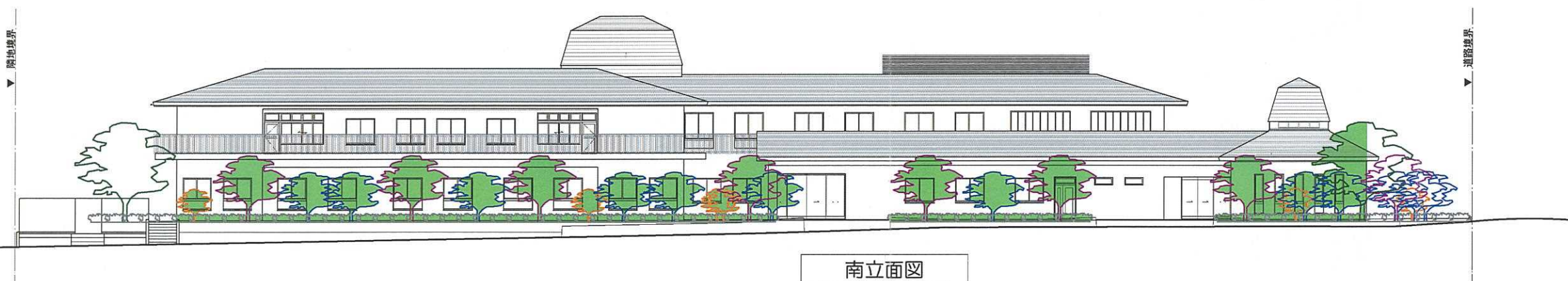
東緑面積 : 97 m²
 南緑面積 : 133 m²
 西緑面積 : 115 m²
 北緑面積 : 75 m²
 合計 : 420 m²

※壁面面積

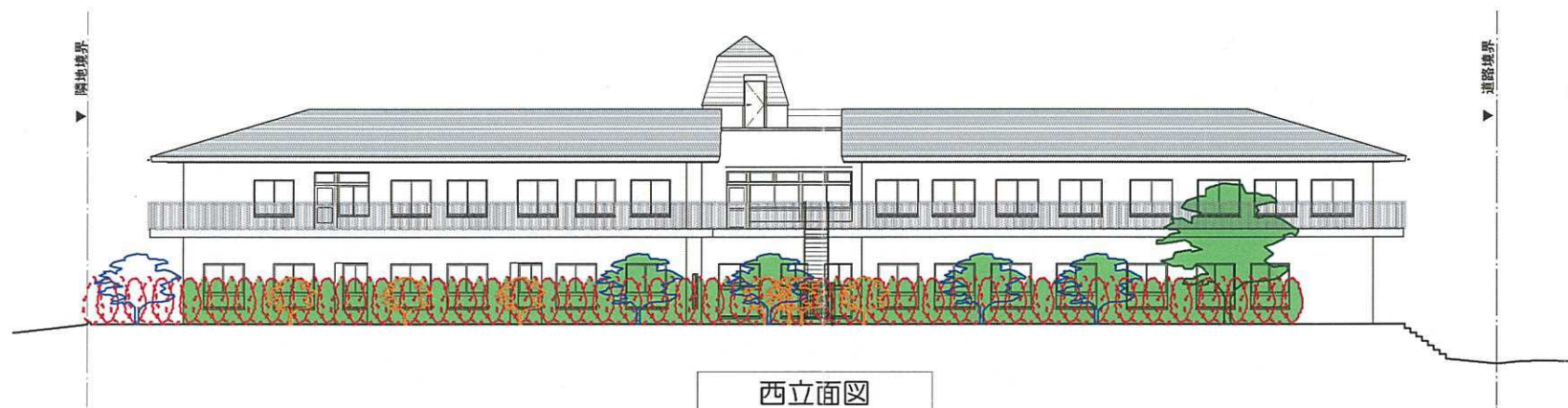
東壁面積 : 238 m²
 南壁面積 : 388 m²
 西壁面積 : 337 m²
 北壁面積 : 428 m²
 壁面積計 : 1,391 m²

∴壁面における比率

$420 / 1,391 * 100 = 30.2\%$



南立面図



西立面図



北立面図

緑化立面図 SC=1/300