

【説明事項】

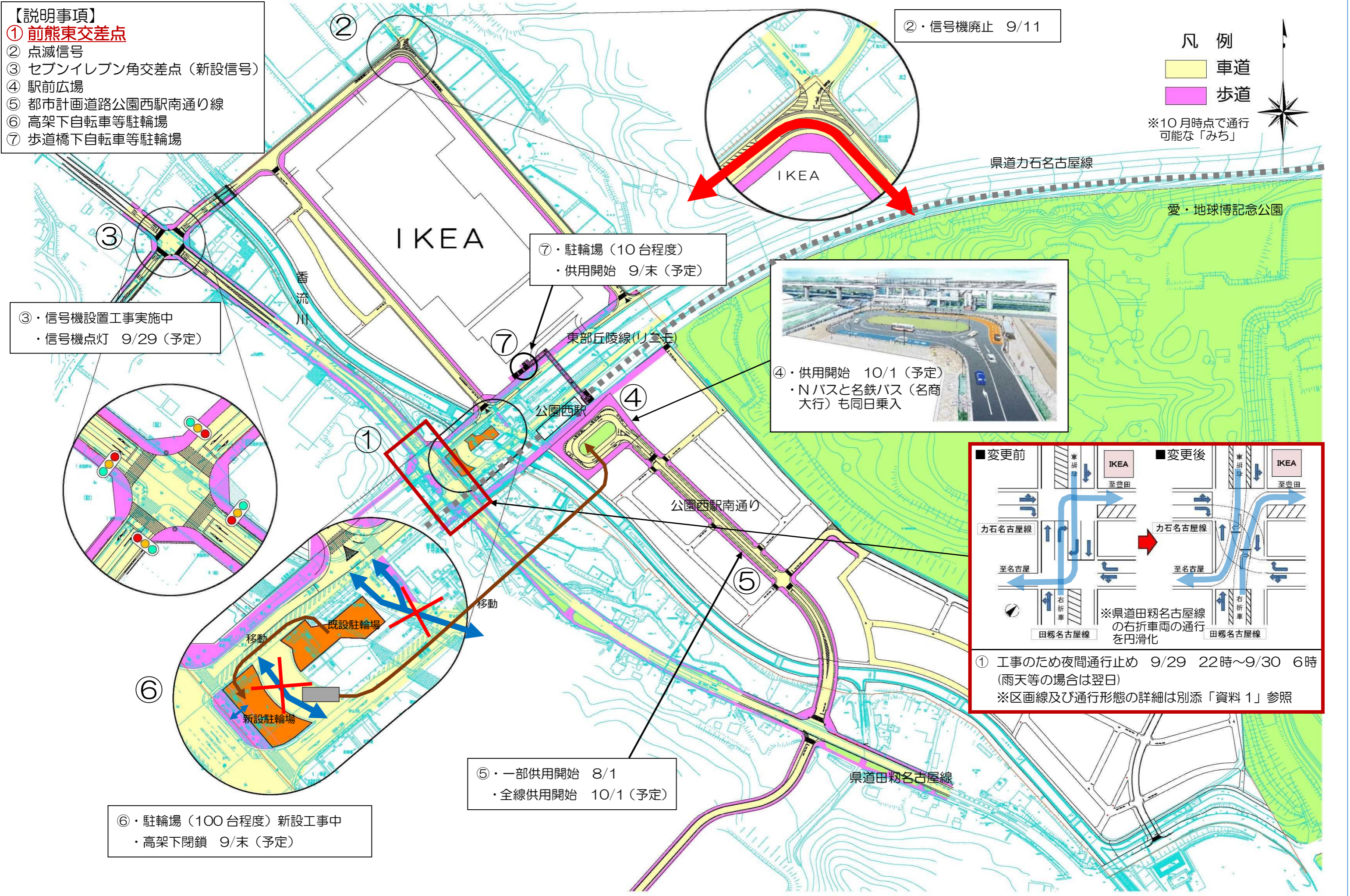
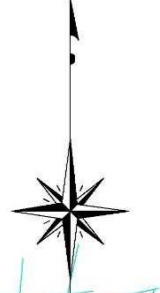
- ① 前熊東交差点
- ② 点滅信号
- ③ セブンイレブン角交差点（新設信号）
- ④ 駅前広場
- ⑤ 都市計画道路公園西駅南通り線
- ⑥ 高架下自転車等駐輪場
- ⑦ 歩道橋下自転車等駐輪場

②・信号機廃止 9/11

凡例

- 車道
- 歩道

※10月時点で通行可能な「みち」



③・信号機設置工事实施中  
・信号機点灯 9/29（予定）

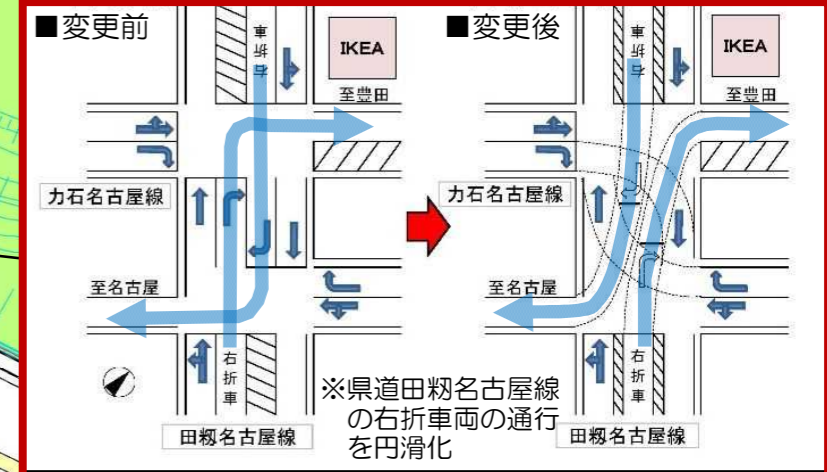
⑦・駐輪場（10台程度）  
・供用開始 9/末（予定）



④・供用開始 10/1（予定）  
・Nバスと名鉄バス（名商大行）も同日乗入

⑤・一部供用開始 8/1  
・全線供用開始 10/1（予定）

⑥・駐輪場（100台程度）新設工事中  
・高架下閉鎖 9/末（予定）



① 工事のため夜間通行止め 9/29 22時～9/30 6時  
（雨天等の場合は翌日）  
※区画線及び通行形態の詳細は別添「資料1」参照



# 前熊東交差点の通行形態が変わります

資料 1

愛知県 尾張建設事務所 道路整備課 052-961-4439  
 長久手市 建設部 区画整理課 0561-56-0635  
 愛知県愛知警察署 交通課 規制係 0561-39-0110(代)

## 【前熊東交差点工事案内】

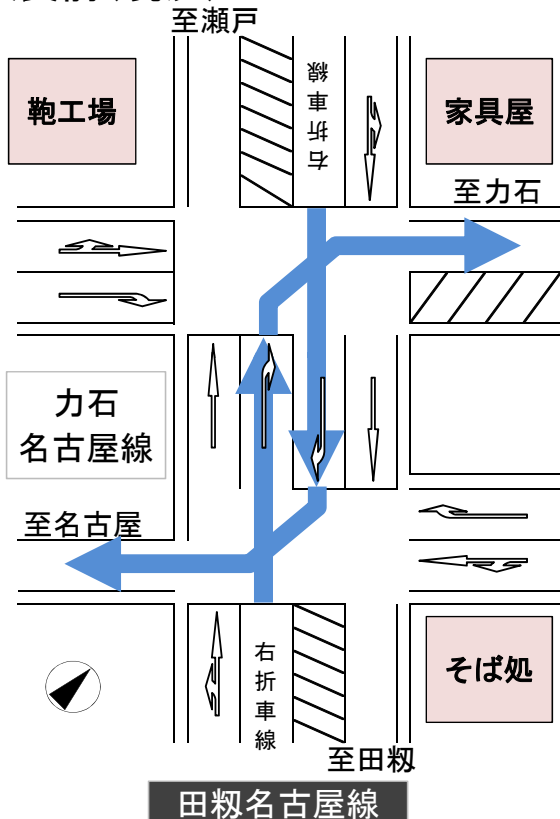
日時:平成29年9月29日(金)22:00から  
 平成29年9月30日(土)06:00まで  
 (予備日)平成29年9月30日(土)22:00から  
 平成29年10月1日(日)06:00まで

工事概要:車道舗装工事、区画線工事  
 通行規制方法:通行止  
 迂回路:別紙のとおり

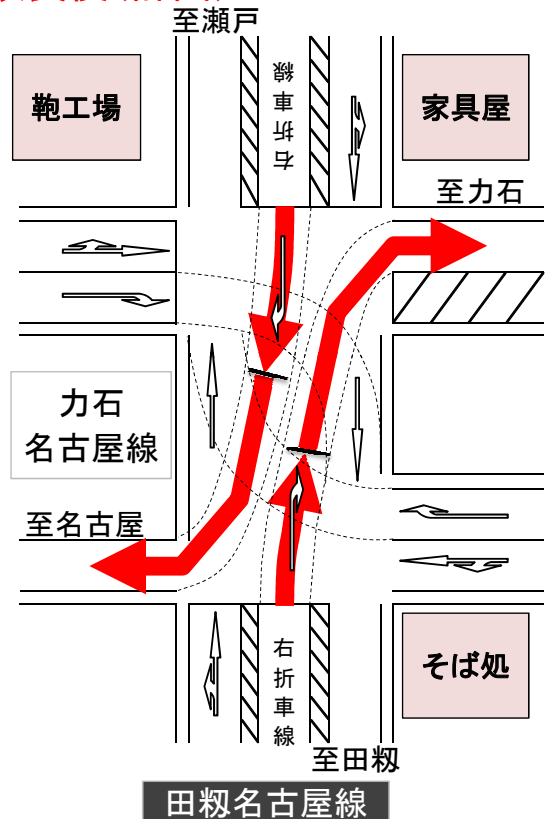


## 右折方式 (田糶名古屋線上下線) が変わります

### ■改良前(現況)



### ■改良後(計画)



9月末より右折方式が変わります。通行にご注意ください。

# 歩行者用の信号（横断方法）が変わります

凡例

- 歩行者横断可能
- 車両進行可能

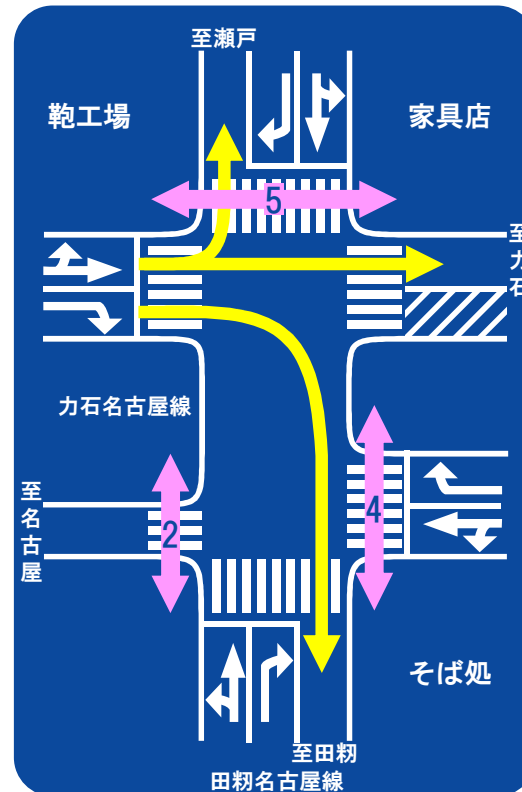
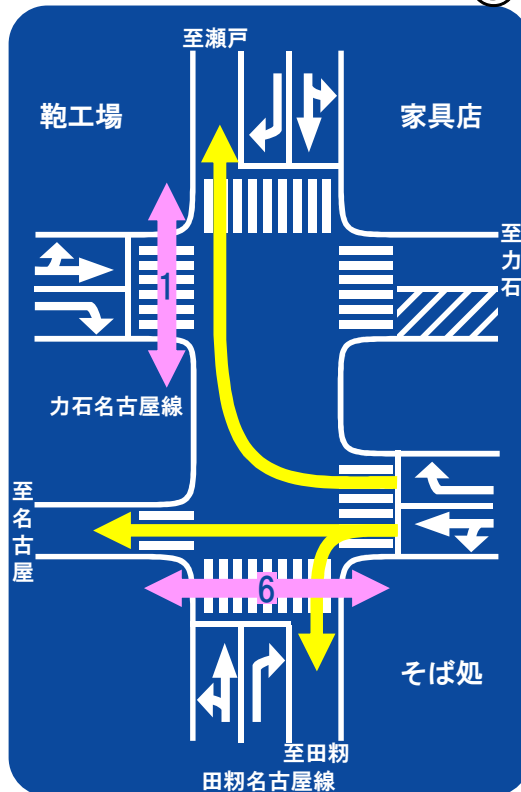
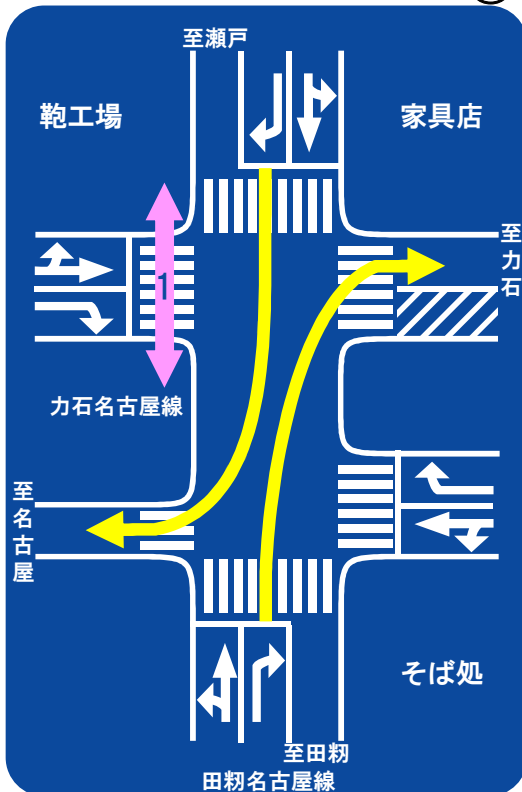
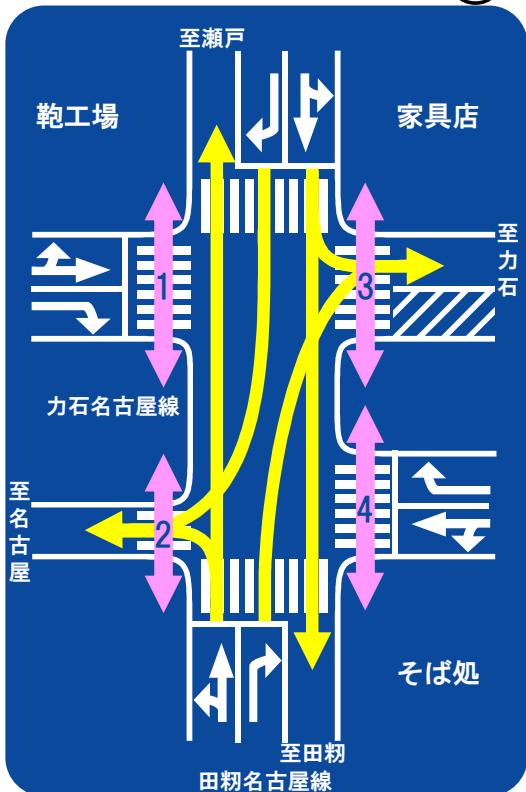
信号のかわる順番

①

②

③

④



信号のかわる順番

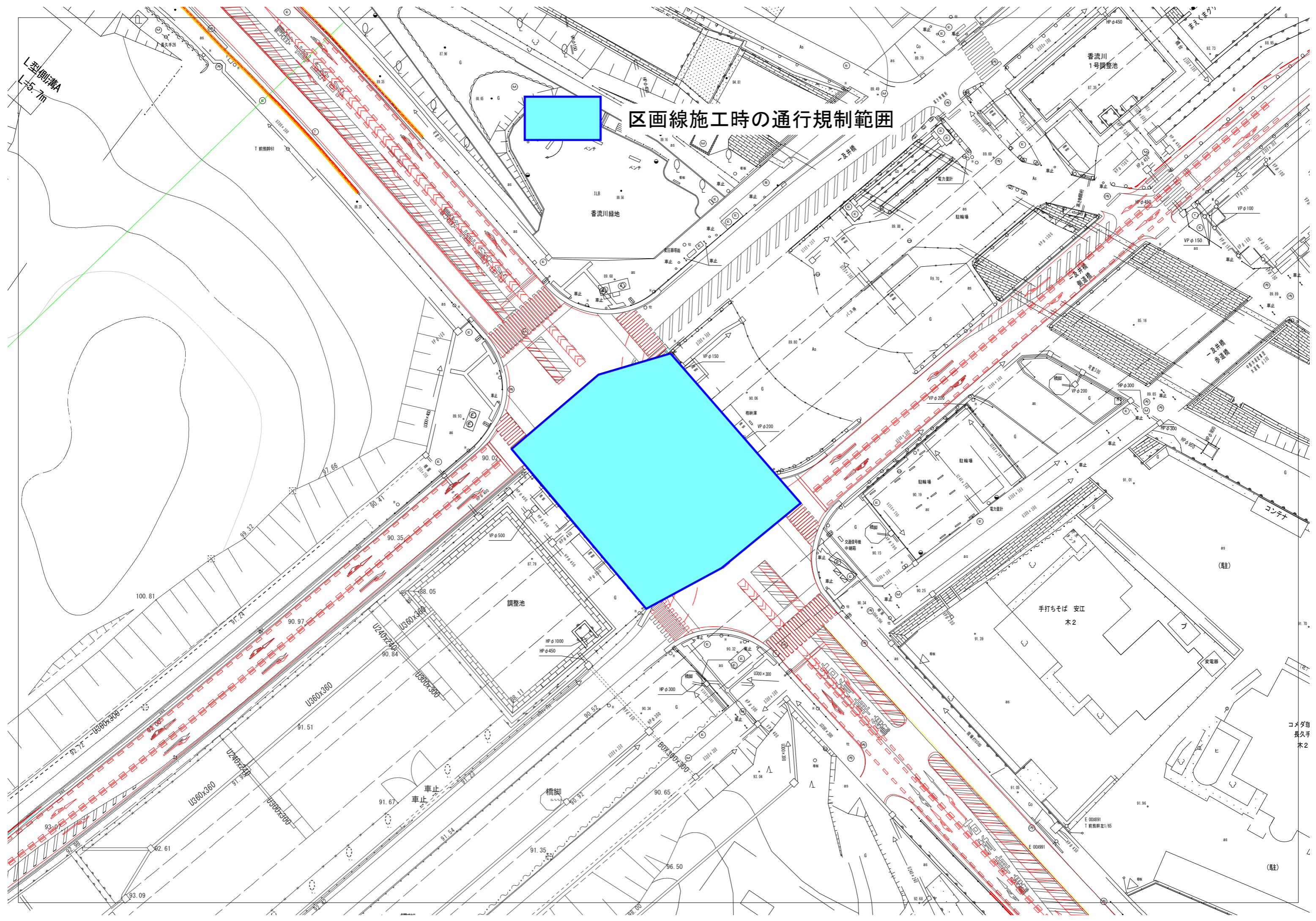
- ・ 右折車両のみの通行を可能にします。
- ・ 横断歩道 1 は横断可能です。

- ・ 追加で横断歩道 1 が青信号になり横断可能になります。

- ・ 追加で横断歩道 2 と横断歩道 4 が青信号になり横断可能になります。



区画線施工時の通行規制範囲





# 前熊東交差点通行規制時の迂回路



起点	前熊東交差点	目的地	凡例	車種	迂回路
田畑方	直進	長久手方	→	普通・大型	左折→Aランプ→長久手I.C交差点右折→長久手I.C北交差点右折→前熊交差点へ
	右折	カ石方	→	普通	左折→Aランプ→長久手I.C交差点Uターン→グリーンブリッジへ ※Uターン規制一時解除
			大型		左折→Aランプ→長久手I.C交差点右折→長湫中池交差点左折→横道交差点左折→グリーンブリッジへ
名古屋片	右折	田畑方	→	普通・大型	直進→Dランプ(もしくはグリーンブリッジ)→愛・地球博記念公園北口交差点Uターン→Bランプ→前熊東交差点左折

起点	前熊東交差点	目的地	凡例	車種	迂回路
長久手方	直進	田畑方	→	普通・大型	左折→Dランプ(もしくはグリーンブリッジ)→愛・地球博記念公園北口交差点Uターン→Bランプ→前熊東交差点左折
	右折	名古屋方	→	普通・大型	左折→Dランプ(もしくはグリーンブリッジ)→愛・地球博記念公園北口交差点Uターン→グリーンブリッジへ
カ石方	右折	長久手方	→	普通・大型	直進→Aランプ(もしくはグリーンブリッジ)→長久手I.C交差点右折→長久手I.C北交差点右折→前熊交差点へ