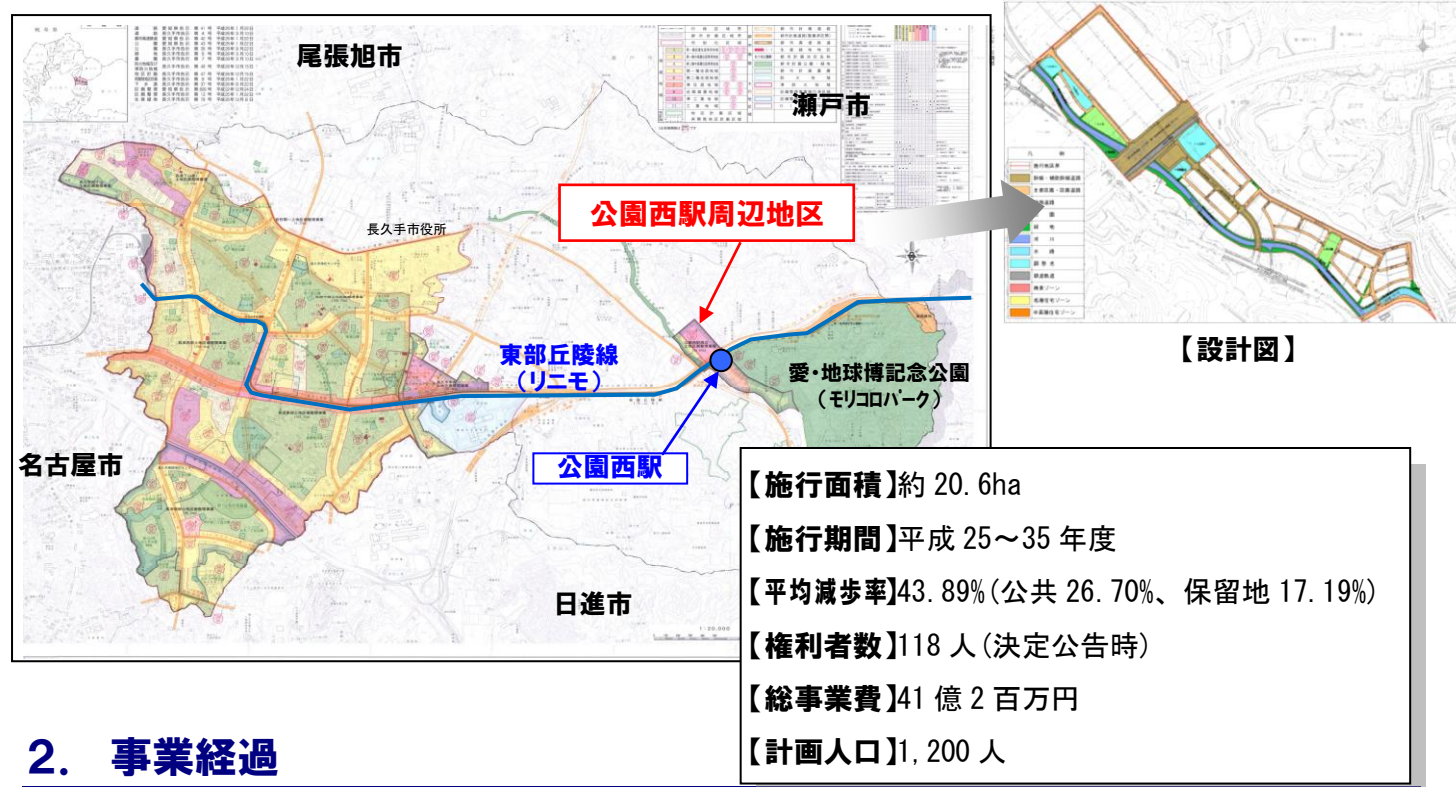


1. 地区概要



2. 事業経過

- 平成25年 1月 都市計画決定（市街化区域編入、暫定用途地域指定、土地区画整理事業、道路）
公募により商業事業予定者選定（イケア・ジャパン株式会社）
- 平成25年 7月 事業計画の決定公告
- 平成26年 4月 仮換地指定
- 平成26年 12月 都市計画決定（用途地域指定、地区計画決定、準防火地域指定）

3. 事業の目的

本地区は、第5次長久手市総合計画ならびに県及び沿線市町で策定したリニモ沿線地域づくり構想を踏まえて、モリコロパークや田園バレー事業の理念を継承した特色ある交流が可能となるような土地利用の誘導を図ることを目的とし、環境に配慮した新しい市街地の形成を目指すこととしている。

そこで、駅への交通結節点機能の強化に加えて、民間活力を活用した商業施設の誘致により、周辺レクリエーション施設と連携したにぎわい機能を導入し、多くの人が集まり、交流することができる生活交流拠点の形成を図ることを目的とする。



4. 資金計画

■収入

項目	金額	備考
補助金(国)	613 百万円	
保留地処分金	2,360 百万円	保留地面積 23,600 m ²
市負担金	1,129 百万円	
合計	4,102 百万円	

■支出

項目	金額	備考
公共施設整備費	1,169 百万円	
移転移設費	419 百万円	
その他工事費等	2,514 百万円	
合計	4,102 百万円	

他事業：立体横断施設整備、調整池整備、公園整備（以上まち交）、緑地施設整備、公共下水道

5. 概略工程

■現在の状況及び今後の見通し

- 進捗率 59% (H28 末決算見込み)
- 地区内建物 12 戸すべてと移転補償契約締結済
- 平成 29 年度上半期までに、都市計画道路及び駅前広場、商業街区周辺道路及び地区外道路等の整備を完了予定。

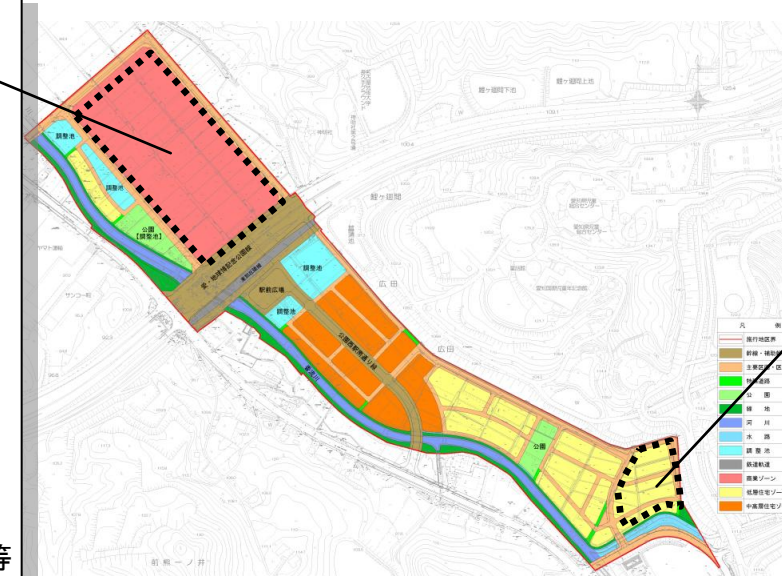
H25 年度	H26 年度	H27 年度	H28 年度	H29 年度	H30 年度	H31 年度	H32 年度	H33 年度	H34 年度	H35 年度
● 事業計画決定公告	● 仮換地指定			● 都計道・駅広供用開始					● 換地処分	● 事業完了
		● 商業街区用地引渡		● 住宅街区使用収益開始						
		→ 造成工事・建物移転								

6. 取組み

■環境配慮型まちづくり

■商業街区

- 【面積】約 4.8ha
- 【用途地域】近隣商業地域
- 【事業予定者】イケア・ジャパン(株)
- 【開店予定】H29.10 予定
- 【環境配慮施策】地中熱・太陽光パネル等の導入を計画



■先導住宅街区

- 【概要】本地区の住宅街区全体のトップランナーとして一段高いレベルの環境配慮施策を導入する街区
- 【主体】地権者と市による取組
- 【面積】約 7,600 m²
- 【現状】事業予定者選定（トヨタグループ）

公園西駅周辺土地区画整理事業の状況（平成29年5月時点）

①建物移転がすすむ北エリア（21街区）



④建築が進むIKEA



⑤今後、修景整備に取り組む2号調整池



②平成29年3月に供用開始した横断歩道橋



⑥モリコロパークから望む公園西駅周辺



③民間開発団地へつながる市道

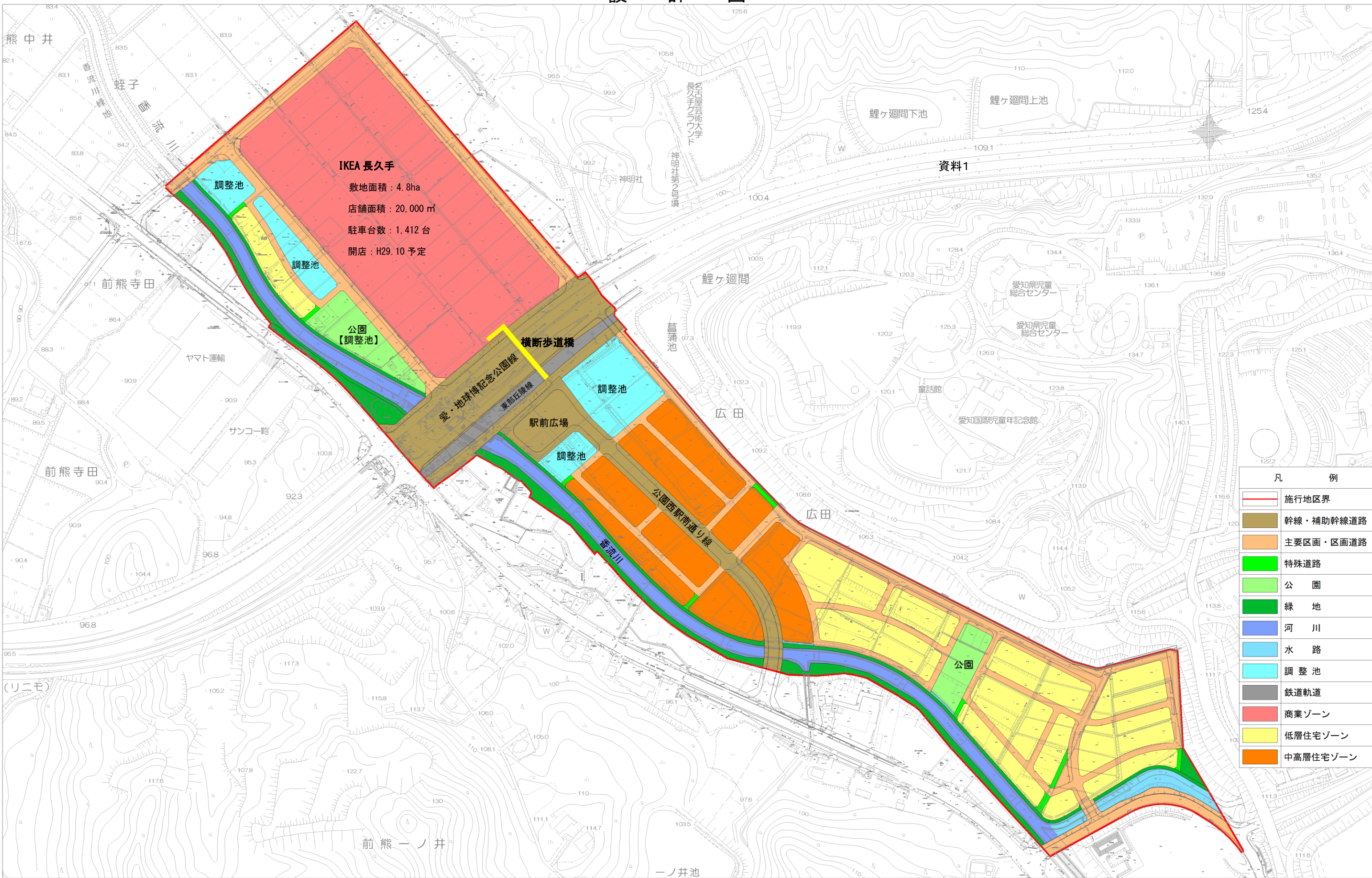


⑦公園西駅南側の造成工事の状況



まちづくり、
まずは笑顔で
こんにちは

設計図



IKEA 長久手
 敷地面積：4.8ha
 店舗面積：20,000㎡
 駐車台数：1,412台
 開店：H29.10 予定

資料1

凡 例	
	施行地区界
	幹線・補助幹線道路
	主要区画・区画道路
	特殊道路
	公園
	緑地
	河川
	水路
	調整池
	鉄道軌道
	商業ゾーン
	低層住宅ゾーン
	中高層住宅ゾーン

「みちづくりのおしらせ」の補足写真（平成29年5月撮影）



⑧信号機を新設する交差点（IKEA方向）



⑪高架下 閉鎖する道路部



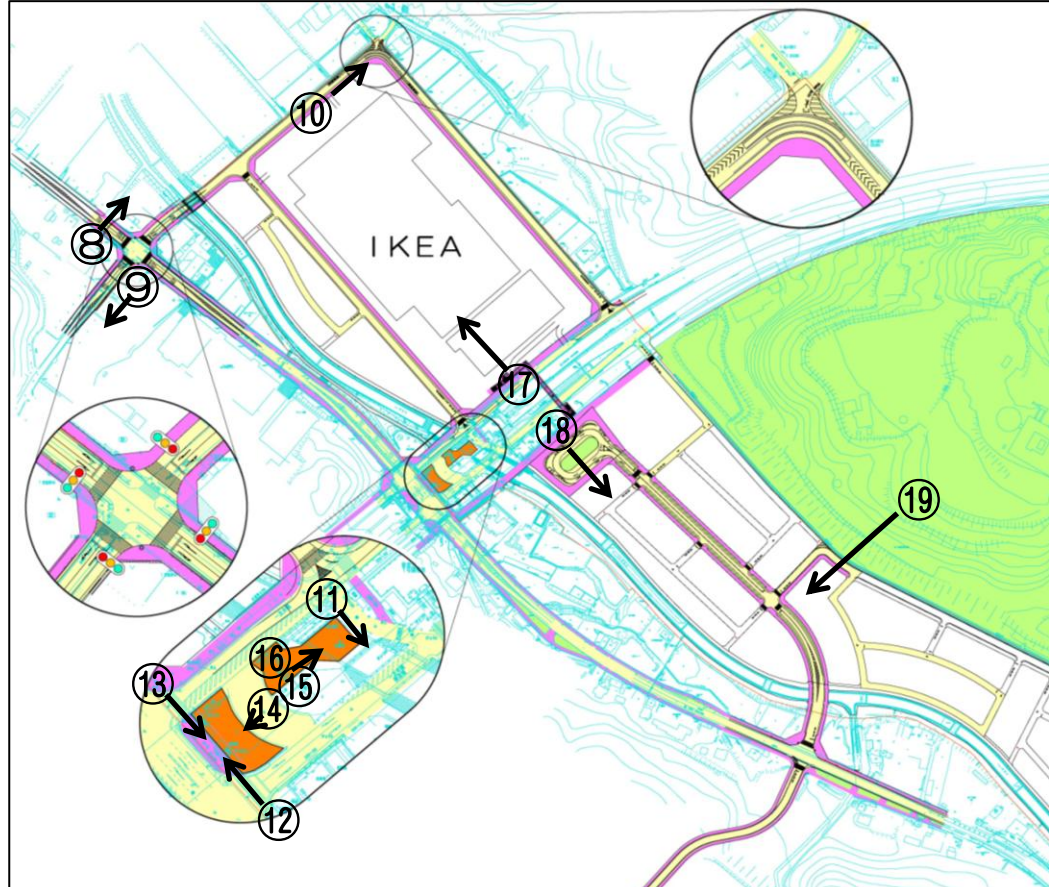
⑫前熊東交差点 豊田（田畑）から市役所方面



⑬前熊東交差点 市役所から豊田（田畑）方面



⑨改良工事により歩道を設置する市道（奥が力石名古屋線方面）



⑭高架下 駐輪場の移動先



⑩点滅信号機を廃止（奥が平成こども塾方面）



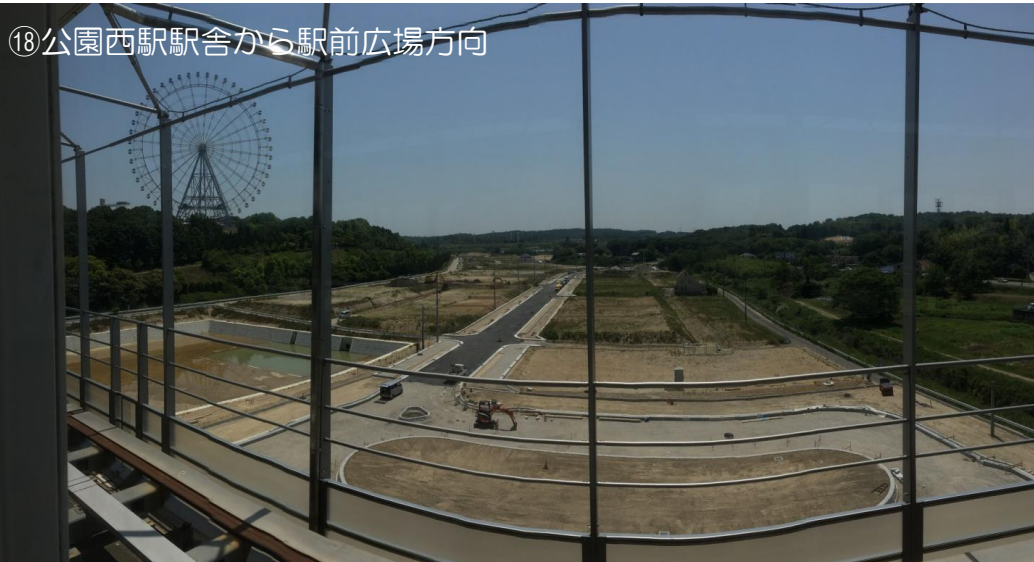
⑮高架下 既存バス停



⑯高架下 既存駐輪場



⑰公園西駅駅舎からイケア方向



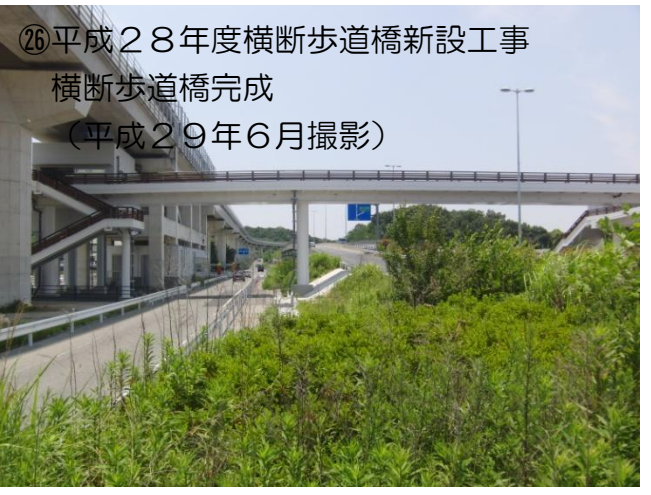
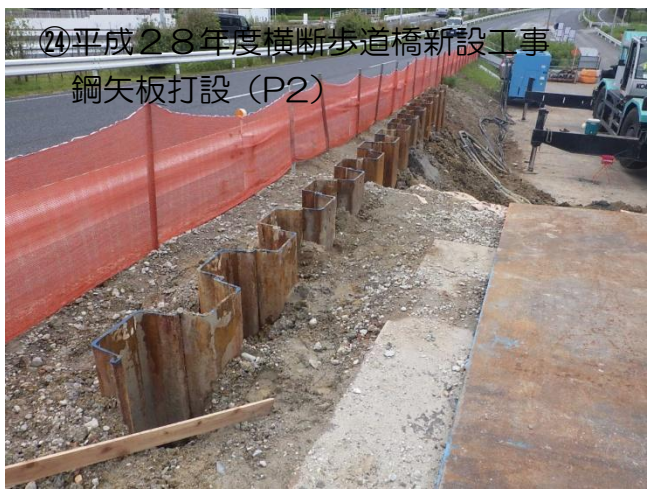
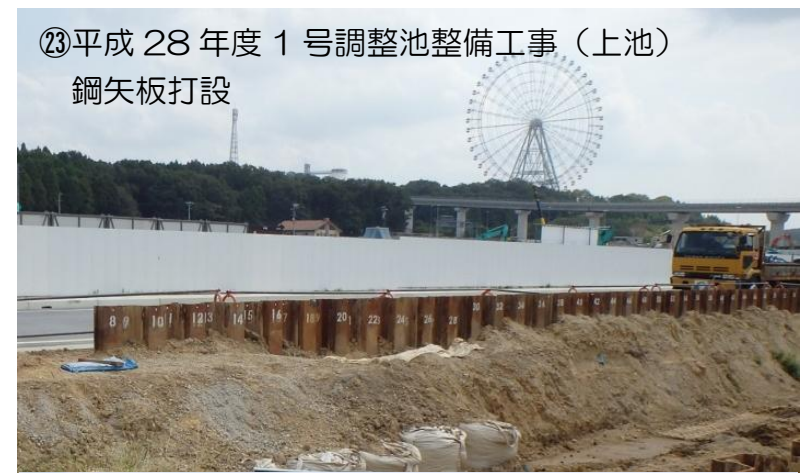
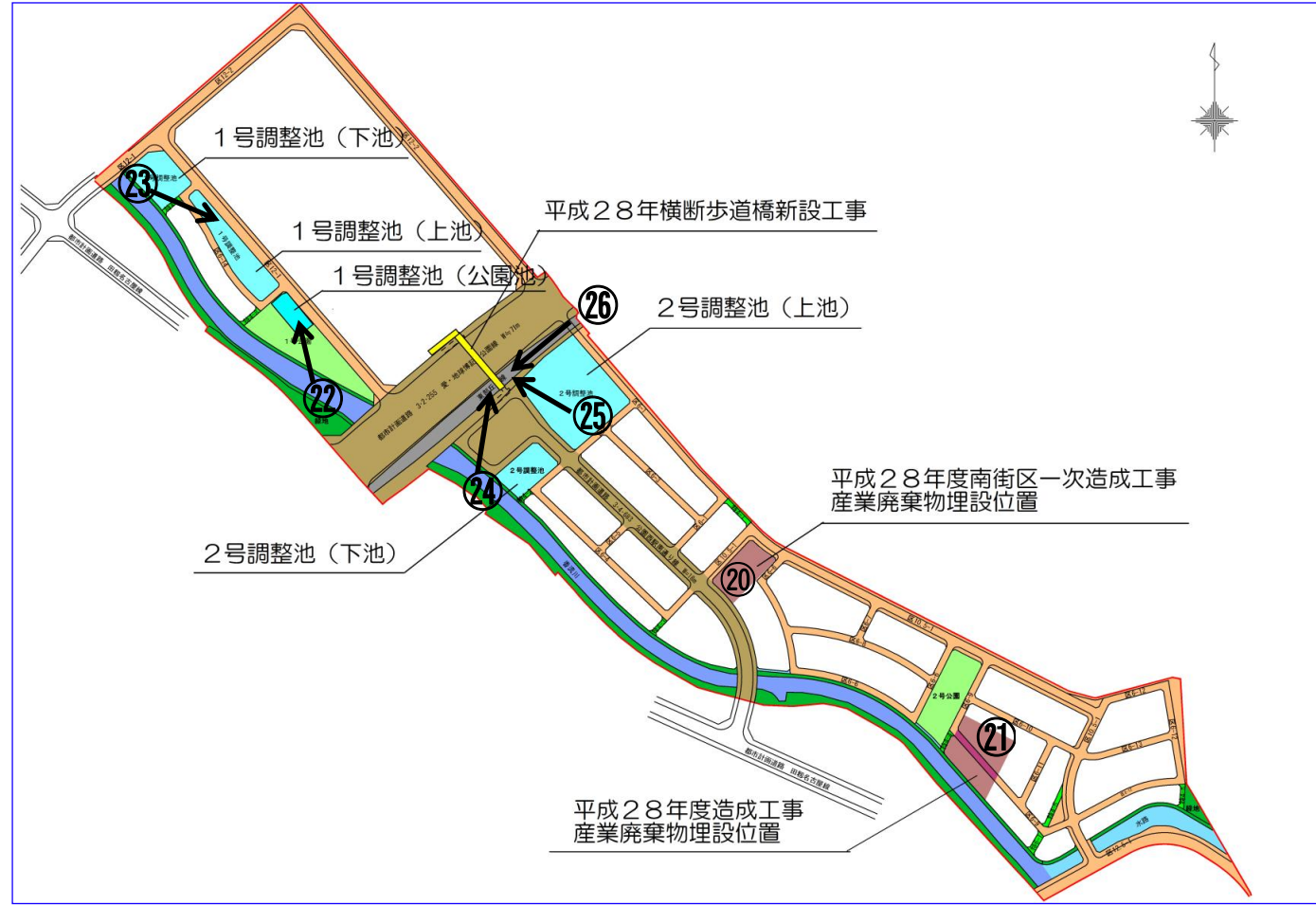
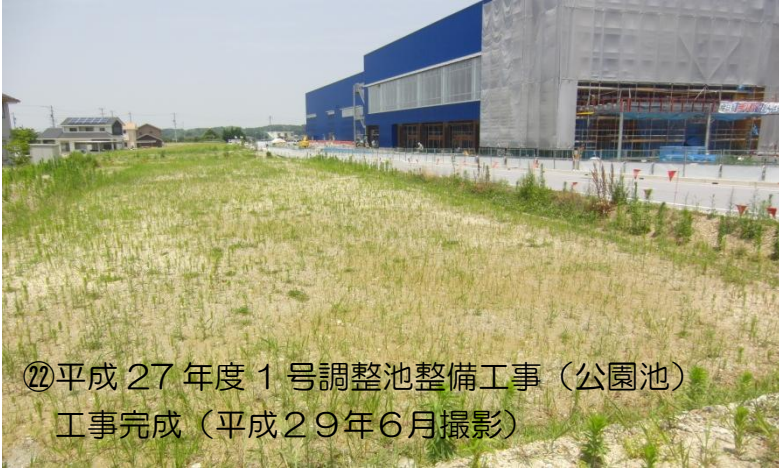
⑱公園西駅駅舎から駅前広場方向



⑲愛地球博記念公園から民間開発団地方面

まちづくり、
まずは笑顔で
こんにちは

「廃棄物説明」「施工補足」(施工中～平成29年6月時点)



まちづくり、
まずは笑顔で
こんにちは



作成・発行
 長久手市 建設部 区画整理課
 お問合せ先
 長久手市 建設部 区画整理課 公園西駅開発推進室
 TEL : 0561-56-0635 (直通)
 FAX : 0561-63-2100
 E-mail:kukaku@nagakute.aichi.jp

公園西駅周辺土地区画整理事業

資料 3

平成29年6月

みちづくりのおしらせ



公園西駅周辺土地区画整理事業のみちづくりについて

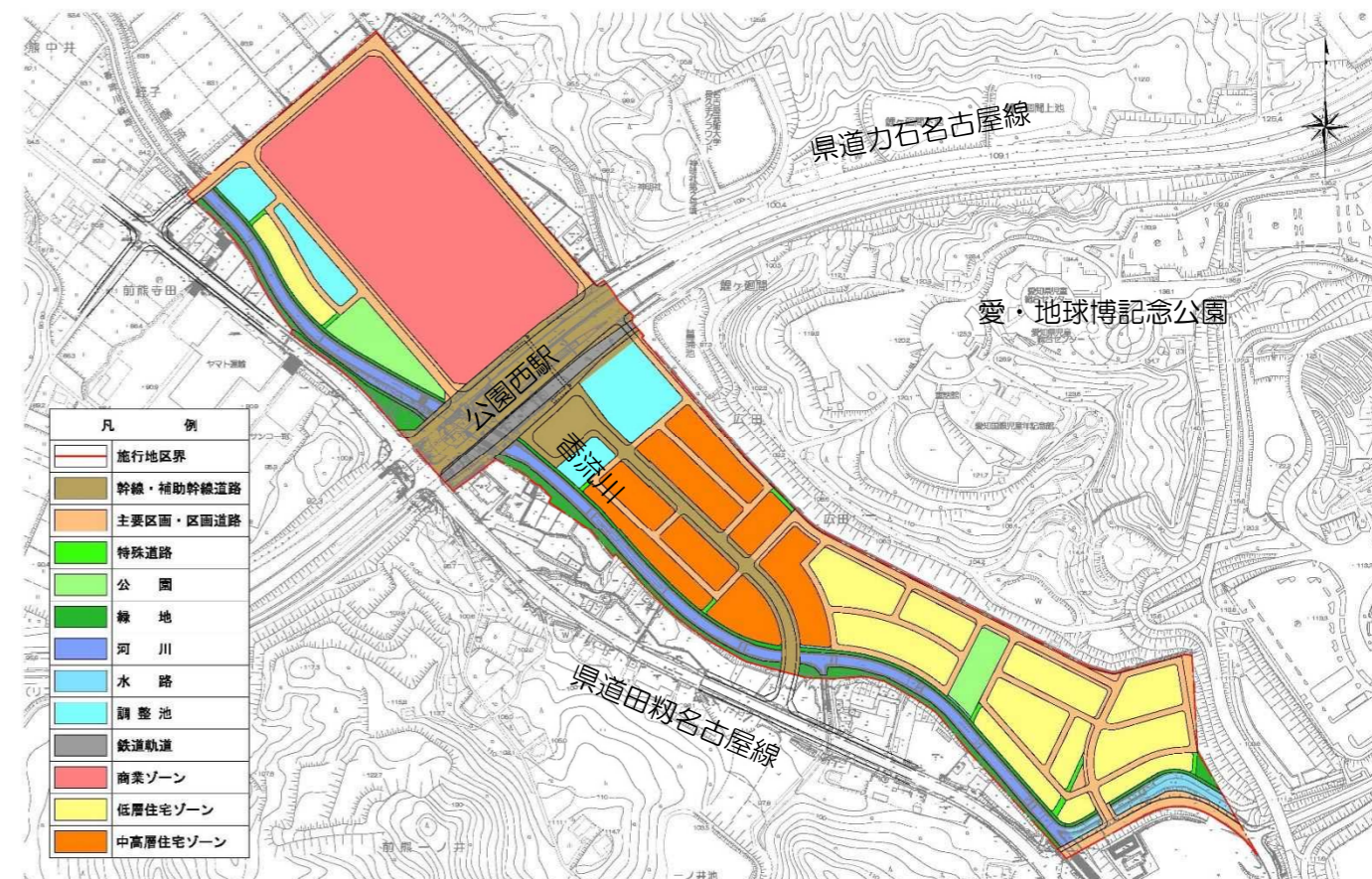
公園西駅周辺では、平成25年度から長久手市施行の土地区画整理事業による「まちづくり」を進めています。

今年の3月に公園西駅歩道橋が完成し、秋には[IKEA 長久手]のオープンが予定されており、現在は、「まちづくり」と「みちづくり」を着々と進めているところです。

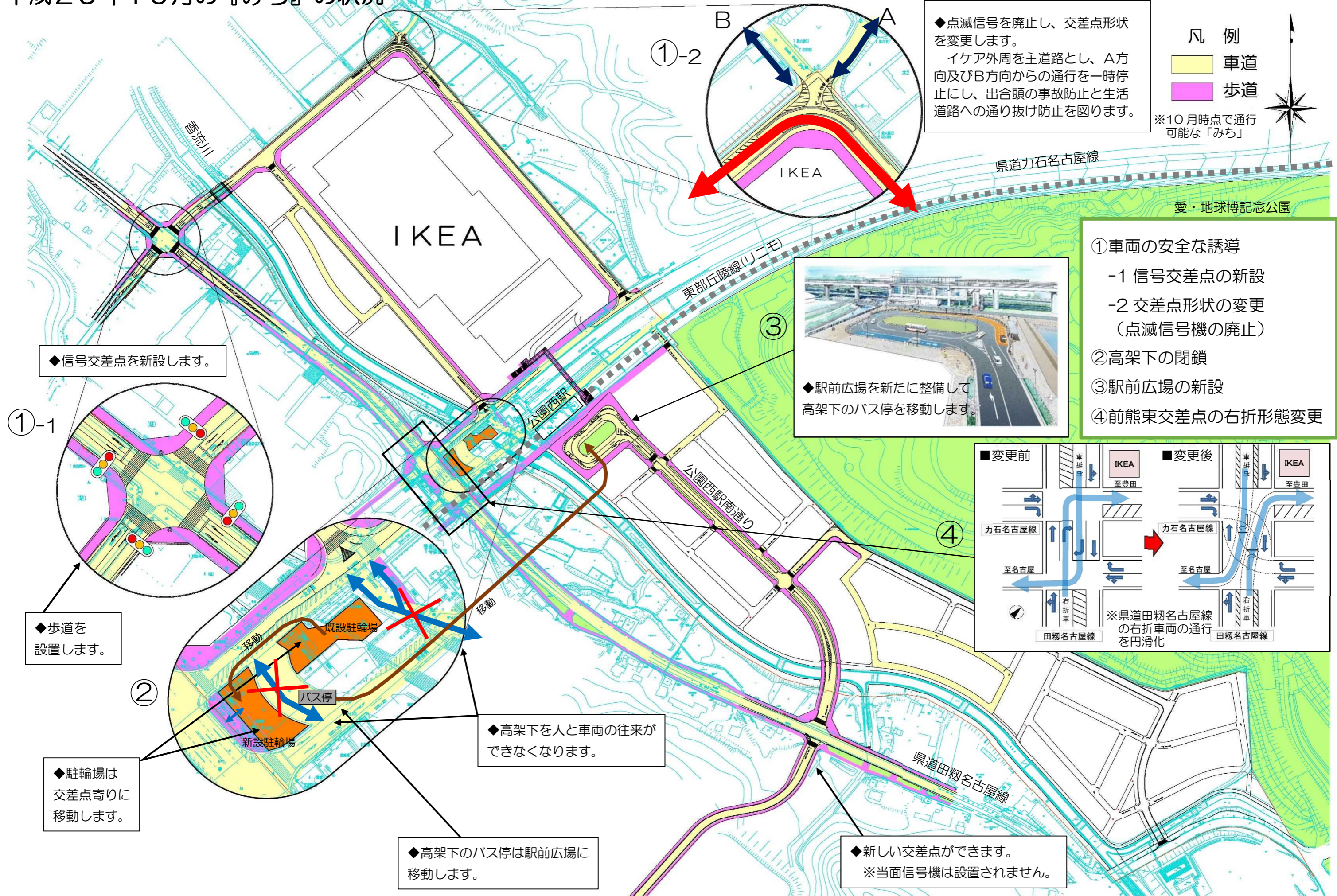
こうした中、公園西駅周辺にお住まいの皆さまへ、今年の10月頃の「みち」の状況をお知らせするため、今回「みちづくりのおしらせ」を発行(回覧)することといたしました。

これまでの「みち」の通行や交差点の形態が変更されることとなりますので、是非ともご覧いただきますようお願いいたします。

公園西駅周辺土地区画整理事業の案内図



平成29年10月の『みち』の状況



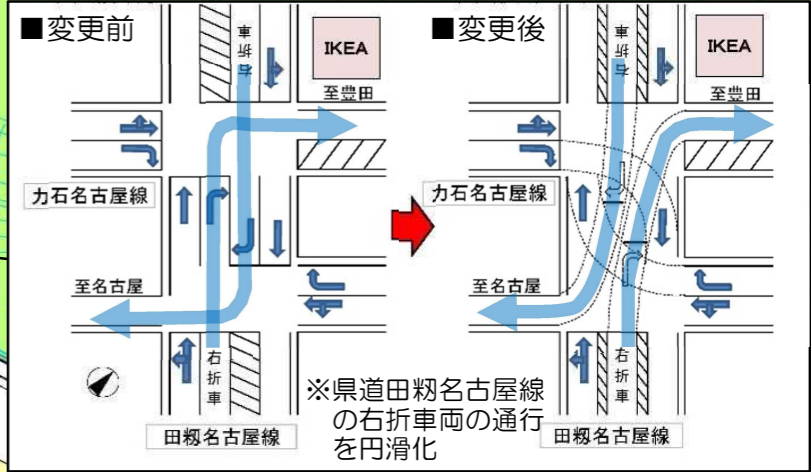
◆点滅信号を廃止し、交差点形状を変更します。
 イケア外周を主道路とし、A方向及びB方向からの通行を一時停止にし、出合頭の事故防止と生活道路への通り抜け防止を図ります。

凡例

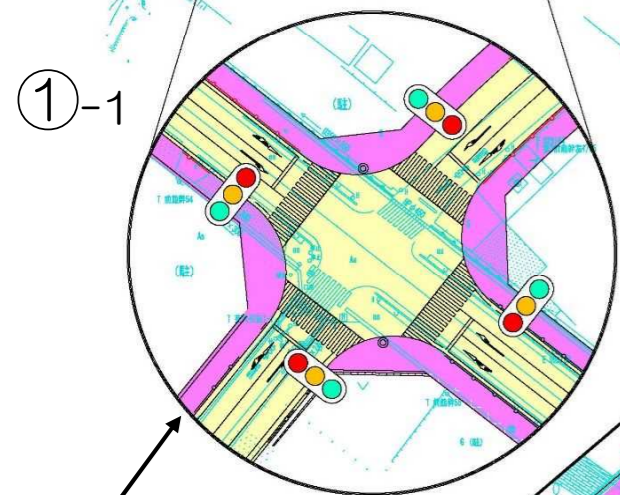
- 車道 (Yellow)
- 歩道 (Pink)

※10月時点で通行可能な「みち」

- ①車両の安全な誘導
 - 1 信号交差点の新設
 - 2 交差点形状の変更 (点滅信号機の廃止)
- ②高架下の閉鎖
- ③駅前広場の新設
- ④前熊東交差点の右折形態変更



◆信号交差点を新設します。



◆歩道を設置します。



◆駐輪場は交差点寄りに移動します。

◆高架下を人と車両の往来ができなくなります。

◆高架下のバス停は駅前広場に移動します。

◆新しい交差点ができます。
 ※当面信号機は設置されません。