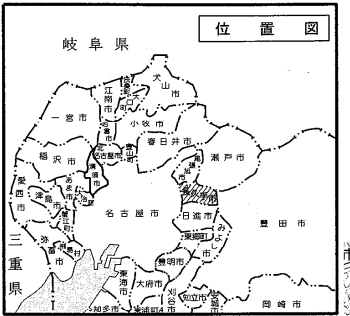


# 長久手市全図

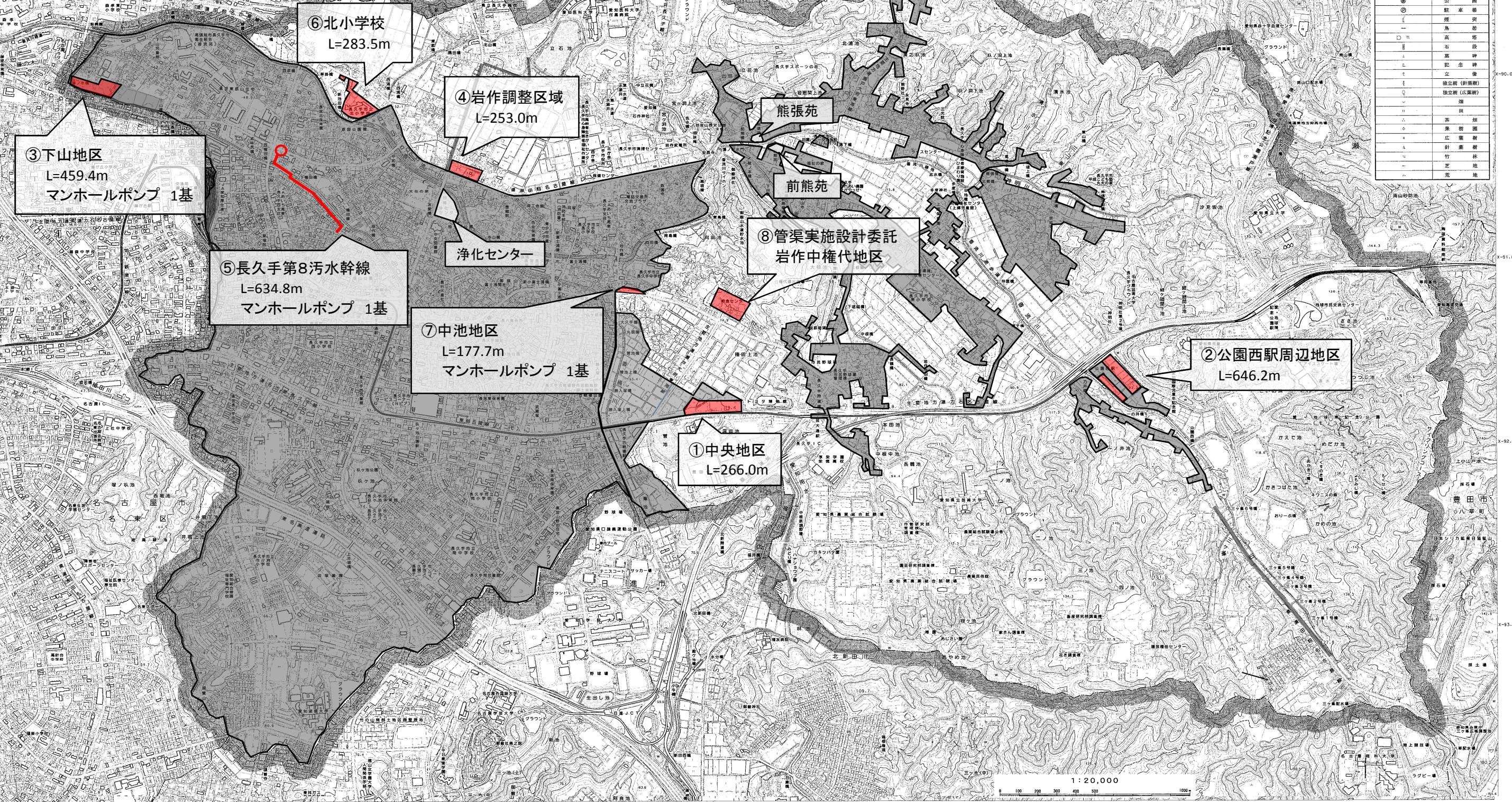
## 平成29年度予算 下水道課事業箇所図

平成二十四年一月調製



### 凡 例

▽	消防署
□	病院
◇	実業所
○	工場
●	神社
◎	寺院
⊙	郵便局
⊕	老人福祉の集
⊖	ガソリンスタンド
⊗	公園
⊘	駐車場
⊙	遊楽場
⊚	高層ビル
⊛	石炭貯蔵
⊜	高層ビル
⊝	記念碑
⊞	立
⊟	独立塔 (野球場)
⊠	独立塔 (広場)
⊡	橋
⊢	路
⊣	茶屋
⊤	農産園
⊥	止業
⊦	竹園
⊧	竹林
⊨	芝地
⊩	荒地



1:20,000

この地図は、平成23年3月作成の長久手市都市計画基本図1:12,500を縮小し、編集、製図したものである。