

長久手交流プラザにおける管理体制の現状について

1 開館日、時間

(1) 開館日

年末年始（12月28日から1月4日）を除く、毎日

(2) 時間

午前9時から午後10時まで

※ 夜間利用がない日は、午前9時から午後5時まで

2 実際の管理者

くらし文化部地域共生推進課

(受付等の業務を長久手市シルバー人材センターへ委託)

3 一日の実働人員数

午前1人、午後1人

4 入館者数

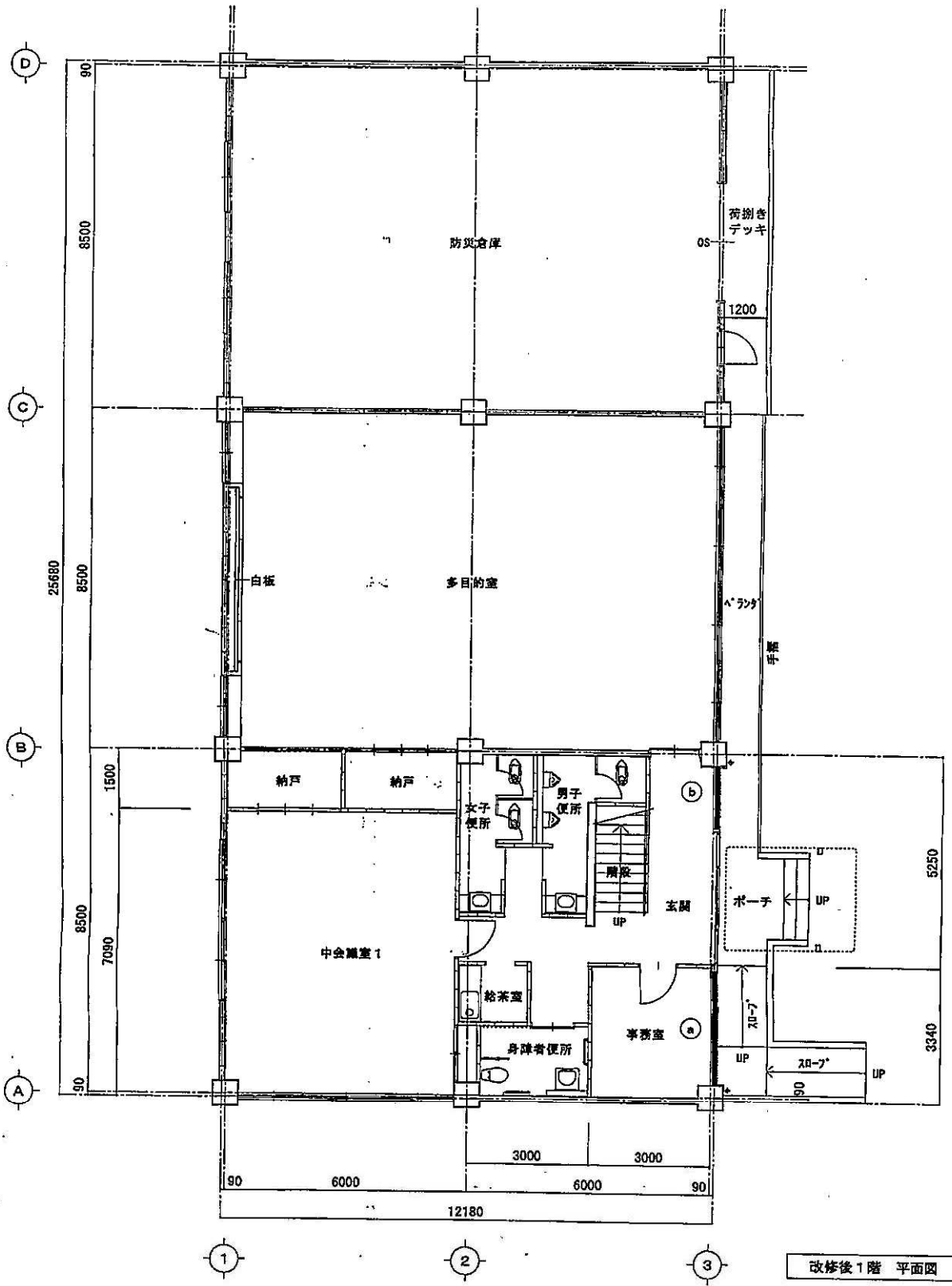
14,299名（令和6年度）

5 現在管理にかかっている費用

6,806,111円（令和6年度決算予定額）

6 施設配置図

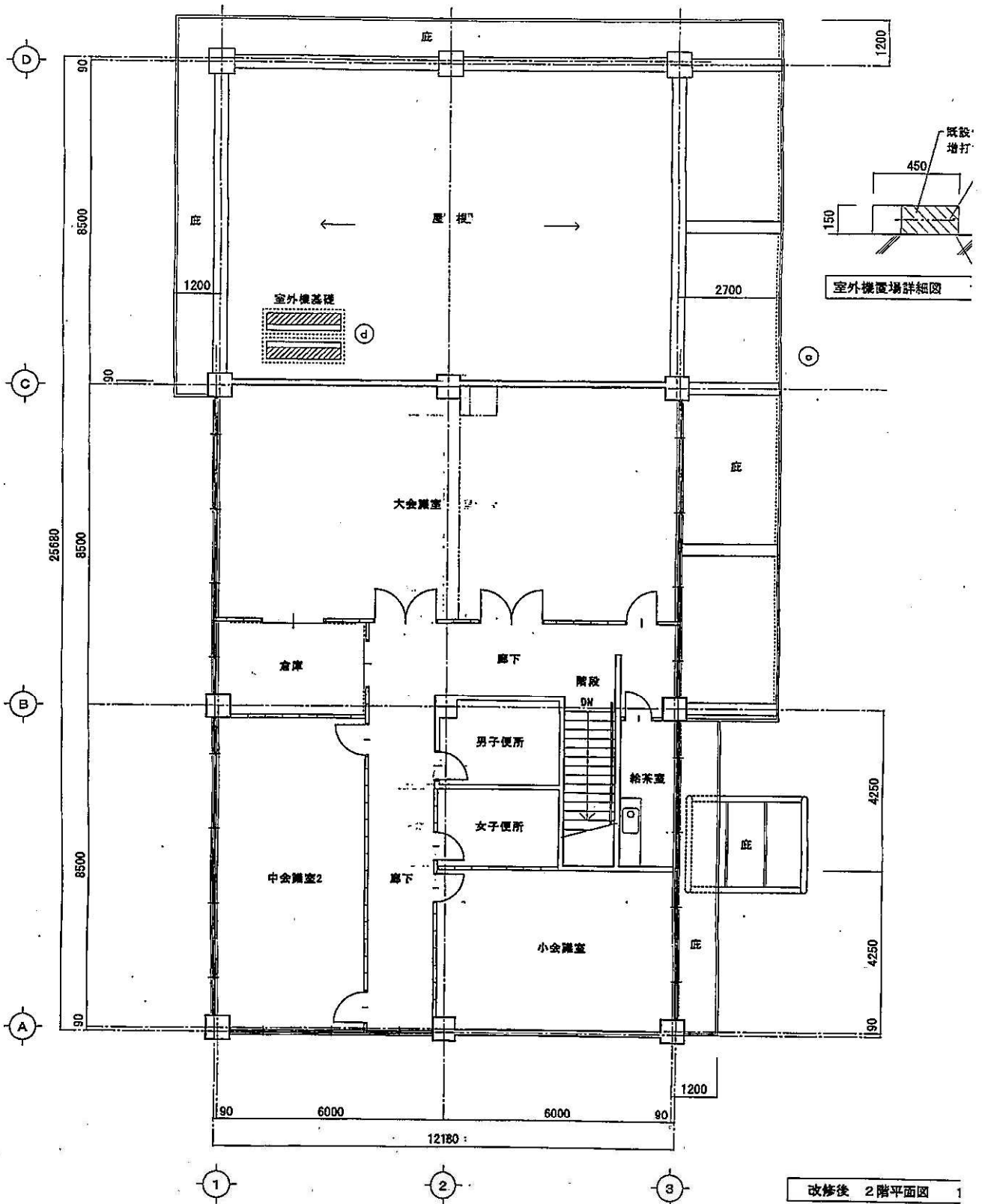
別紙のとおり



改修後1階 平面図

- 1階事務室 アルミサッシ部分コンクリート塗り
- 1階 玄関 アルミサッシ部分コンクリート塗り
- 2階南側庇 補修の上アルミアングル取付
- 2階東側屋根 室外機基礎増打ち

長久手交流プラザ 1階



改修後 2階平面図 1

- 1階事務室 アルミサッシ部分コンクリート塞ぎ
- 1階 玄関 アルミサッシ部分コンクリート塞ぎ
- 2階南側庇 猪俣の上アルミアングル取付
- 2階東側屋根 室外機基礎増打ち

長久手交流プラザ 2階