

# 利用状況

(H28. 4. 1～H29. 2. 28)

## 【貸出基準】

対象：市内在住、在学、在勤、在園者及び名古屋市守山区、名古屋市名東区、瀬戸市、豊田市、尾張旭市、日進市在住者

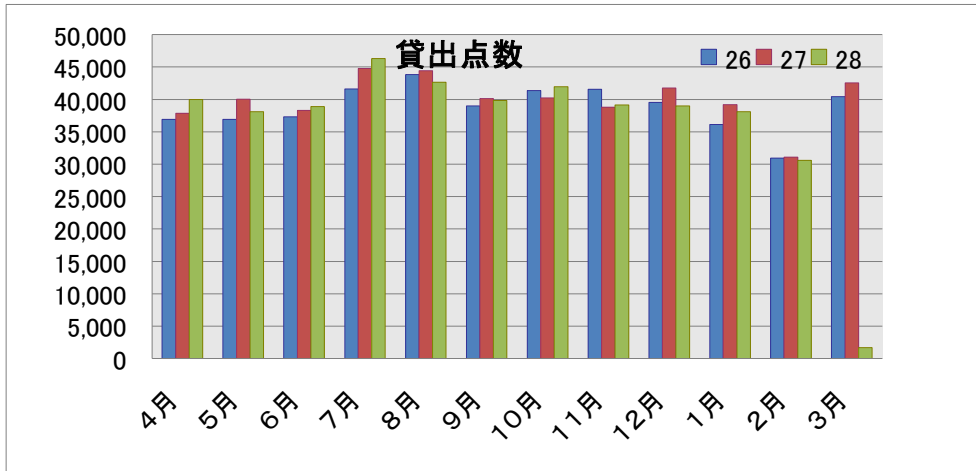
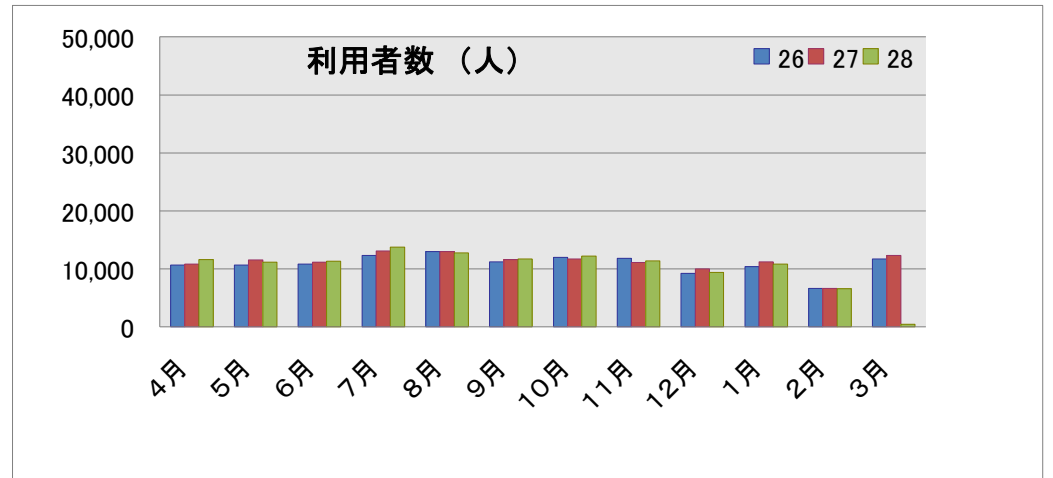
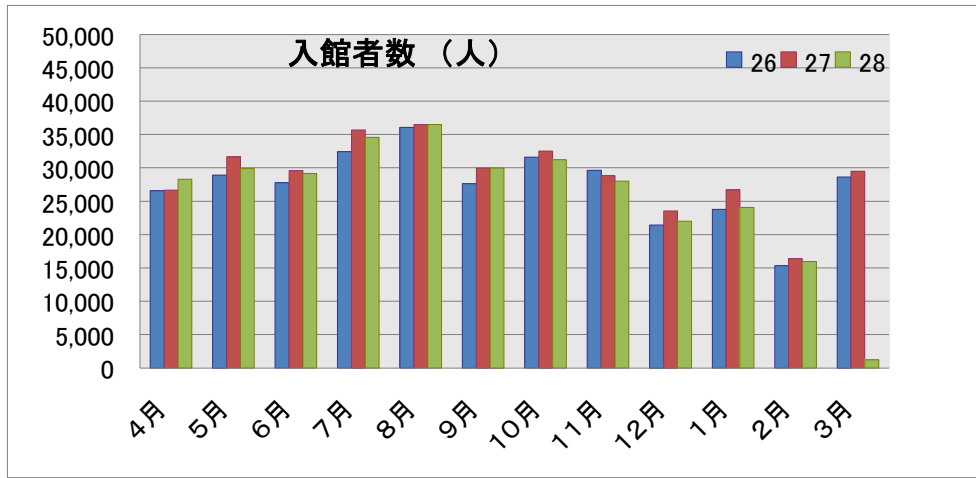
点数：図書・雑誌・紙芝居 あわせて5点まで2週間 AV資料2点まで1週間

## 【説明】

傾向としては、「入館者数」、「新規登録者数」は減少した一方、「利用者数」、「貸出冊数」、「予約件数」は増加となりました。本の貸出や予約などが増加し、新規登録、入館者数が減少したということは、すでに登録された方のリピーターとしての利用は増えた一方、今まで図書館を利用していない新たな利用者を増やすまでには至らなかったという結果となります。

全体的には、増加傾向であると思われます。その理由としては、平成28年度に実施した障がい者サービスのバリアフリー絵本の導入により「布絵本」の「触れる楽しみ」が増えたこと、「読書手帳」の配布により「本の記録を残す楽しみ」が増えたことなど、本に親しむきっかけづくりの要素が盛り込まれたサービスが増えたことが考えられます。

		4月	5月	6月	7月	8月	9月	10月	11月	12月	1月	2月	合計	H28年度 (2月末まで) 一日平均	H27年度 (2月末まで) 一日平均	増減
開館日数		25	25	25	26	25	25	25	25	22	22	13	258			
蔵書購入冊数		448	408	1,230	681	531	1,183	745	707	521	482	486	7,422			
入館者数		28,298	29,937	29,179	34,567	36,495	29,993	31,212	28,017	22,027	24,070	15,949	309,744	1,201	1,223	約2%減
うち5時以降入館者		1,837	1,693	2,237	2,512	2,982	2,078	1,717	1,596	1,294	1,523	1,064	20,533	80	83	
貸出利用者数		11,616	11,180	11,320	13,749	12,778	11,704	12,245	11,393	9,420	10,863	6,614	122,882	476	469	約1%増
貸出点数	図書資料	36,919	35,211	35,950	43,052	39,724	37,005	38,920	36,374	36,312	35,268	28,428	403,163	1,563	1,551	
	AV資料	814	716	815	846	762	704	790	687	686	761	626	8,207	32	36	
	紙芝居	414	494	492	650	515	493	564	520	439	459	427	5,467	21	21	
	雑誌	1,828	1,706	1,635	1,768	1,650	1,629	1,661	1,544	1,557	1,593	1,103	17,674	69	71	
	合計	39,975	38,127	38,892	46,316	42,651	39,831	41,935	39,125	38,994	38,081	30,584	434,511	1,684	1,679	約0.3%増
新規登録者数		348	322	362	473	470	407	296	287	173	260	151	3,549	14	15	約7%減
予約件数(個人)		1,333	1,255	1,280	1,519	1,282	1,279	1,288	1,290	1,235	1,293	926	13,980	54	53	約2%増
AVブース		140	139	160	286	351	184	181	152	134	86	54	1,867	7	8	
AVルーム		11	14	9	13	14	13	8	11	10	8	13	124			
ギャラリー		6	0	0	3	3	15	25	24	20	6	3	105			



入館者数は、7月、8月の夏期が多く、冬季が少ない傾向である。特に8月が多い理由は、2階多目的ルーム、会議室の学習目的の図書館利用が集中するためである。一方、貸出点数、利用者数は、一年中、ほぼ一定した利用がある。2月が少ない理由は、年に一度の特別整理点検で13日間、休館となるためである。

