

視察/H26年10月27日及び28日

項目	武雄市	伊万里市	長久手市
基本情報	<p>人口/53,182人(H26.4.1現在) 2006年 3月/1市2町合併 (武雄市、山内町、北方町) 建築面積 3,260㎡ 開館日(新館)H25.4.1</p> <p>(H26.3月末データ) ・登録者数 34,349人 ・貸出点数 545,324点 ・入館者数 923,036人 ・利用者数 167,899人 (入館者数の約18%) ・蔵書数 211,000点 (収容能力20万点) ・市民一人あたり貸出点数/10.2点</p>	<p>人口/59,446人(H26.4.1現在) 開館日(新館)H7.7.7 建築面積 4,374㎡</p> <p>(H26.3月末データ) ・登録者数 38,799人 ・貸出点数 509,641点 ・入館者数 統計なし ・利用者数 108,277人</p> <p>・蔵書数 387,000点 (収容能力47万点) ・市民一人あたり貸出点数/8.93点</p>	<p>人口/53,173人(H26.4.1現在) 開館日H4.6.1 建築面積 1,719㎡</p> <p>(H26.3月末データ) ・登録者数 55,266人 ・貸出点数 438,201点 ・入館者数 325,074人 ・利用者数 127,691人 (入館者数の約40%) ・蔵書数 220,345点 (収容能力20万点) ・市民一人あたり貸出点数/8.2点</p>
運営方式	<p>・指定管理者制度(カルチュア・コンビニエンス・クラブ株) (予算) ・指定管理導入前運営費/1億2,000万円 (図書館運営費8,000万円) (歴史資料館運営費4,000万円)</p> <p>・H26運営費/1億5,000万円 (指定管理料1億1,000万円/図書館運営費CCC) (歴史資料館運営費4,000万円/市負担) ※開館初年度は赤字</p> <p>建物改修費 市/4億5,000万円 CCC/3億円</p>	<p>・直営 (予算) ・H25/1億1,200万円</p>	<p>・直営 (予算) ・H25/1億3,300万円(決算) ・H26/1億3,600万円</p>
開館時間等	<p>・9:00~21:00まで/年中無休 ・H25年度 開館日数365日</p>	<p>・火~日/10:00~18:00まで ・金/10:00~20:00まで (休館日)毎週月曜、第4木曜日、特別整理期間、年末年始 ・H25年度 開館日数288日</p>	<p>平日/9:00~19:00 土日祝/9:00~17:00 (休館日)毎週月曜、及びその振替日、毎月第4火曜及びその振替日、館内特別整理日、年末年始 ・H25年度 開館日数282日</p>
職員体制	<p>・合計62名 ・うち司書13名 ・臨職員賃金 時給670円から (有資格者も含む) ※有資格者 計13名/21%</p>	<p>・合計18名 ・うち正職6名(うち司書4名) ・うち嘱託8名(全て司書) ・うち臨職4名(全て司書) ・臨時職員賃金 時給805円 ※有資格者 計16名/89%</p>	<p>・合計17名 ・うち正職6名(うち司書資格有2名) ・うち嘱託6名(うち司書5名) ・うち臨職5名(全て司書) ・臨時職員賃金 時給830円 (全て有資格者) ※有資格者 計12名/71%</p>

項目	武雄市	伊万里市	長久手市
資料(特徴)	<ul style="list-style-type: none"> ・蔦屋書店で販売されている書籍の購入可 →雑誌に重点を置いている(600タイトル) ・開架閲覧室上部棚が閉架書庫となっている →目視が可能だが、本を取るには脚立が必要(およそ2m以上の高さ) ・開架はジャンル別に配架/ND C分類順ではない ・CD3万枚、DVD4万5千枚、有料レンタル有 →利用者は少ない ※AV資料は図書館資料としての無料貸出は無 ・コミック本は愛蔵版にて所蔵(検索結果250冊程) 	<ul style="list-style-type: none"> ・書籍購入不可 ・コミックはなし ・ミニテーマ展示が作成可能な書架がほとんど ・開架はジャンル別に配架/ND C分類順ではない 	<ul style="list-style-type: none"> ・書籍購入不可 ・コミックはなし、マンガは長久手市資料収集基準により評価の定まった作家の愛蔵版などを数十冊程度所蔵
貸出返却	<ul style="list-style-type: none"> ・自動貸出可能なセルフ端末設置/4台 	<ul style="list-style-type: none"> ・カウンターにて行う/セルフ端末なし 	<ul style="list-style-type: none"> ・カウンターにて行う/セルフ端末なし
子ども読書活動推進計画	<ul style="list-style-type: none"> ・H19年3月策定 ・H26年度特色 子ども司書講座 	<ul style="list-style-type: none"> ・H17年3月第一次策定/H22年3月第二次策定 ・特徴/「家読(うちどく)」の取り組み/H19年開始 ・H14年文部科学大臣賞受賞/H26年文部科学大臣表彰 	<ul style="list-style-type: none"> ・H24年3月策定、H25年度から新規事業開始/ブックスタート、児童館連携等 ・小中学校へ嘱託職員3名巡回/学校司書業務専任/団体貸出9,276冊 ・児童館図書室の整備/中央図書館職員が兼任/団体貸出 130冊
ボランティア	<ul style="list-style-type: none"> ・おはなし会ボランティア30名程登録有 	<ul style="list-style-type: none"> ・ボランティア組織有/「図書館フレンズいまり」1995年(平成7年)9月に発足 伊万里市民図書館を守り育てることを目指す友の会で、 <協力と提言>を旗印に図書館のパートナーとして活動を展開。また、多くの図書館ボランティアとの緩やかな連帯を保ちながら、フレンズの活動に添ったグループには、フレンズから独自の助成金を出している。 現在の会員数は405名(役員17名)。(平成21年10月現在) 主な活動(各委員会ごとに) 図書館☆(ほし)まつりへの全面協力・図書館めばえの日(ぜんざい会)・古本市・かるた会・俳句まつり/公開書庫の整理・季節の花苗手入れ・その他/ 図書館紹介資料・図書館バッグ・古本・手作りグッズ等の販売/ 会報(いすの木)発行一年4回/ 図書館視察者への対応・講演、学習会等の企画 	<ul style="list-style-type: none"> ・合計 約50名(内訳) ・読み聞かせ 約30名 ・本の修理 約15名 ・返却及び書架整理 約7名

項目	武雄市	伊万里市	長久手市
駐車場	約90台	118台 内訳 図書館68台/JA跡地約50台	119台
座席スペース	・279席 (うち102席はCCC社の商用の座席、スタバ商品のみ食事可能)	・400席	・175席(うち机席121席)
飲食	<ul style="list-style-type: none"> 館内にスターバックス出店店舗にて購入した飲み物…閲覧室全て持ち込み可 店舗にて購入した食べ物…館内指定場所にて食事可 店舗外持ち込みについて 水筒等飲み物…館内全て可 食事…館内不可(館外は可)	<ul style="list-style-type: none"> 館内飲食不可 福祉喫茶館内併設 カレー、うどんなどの軽食も提供	<ul style="list-style-type: none"> 館内飲食不可 水筒等栓のある飲み物は閲覧室持ち込み可 喫茶店隣接

写真／武雄市図書館



外観



スターバックス(奥)及び新刊コーナー(販売書籍)



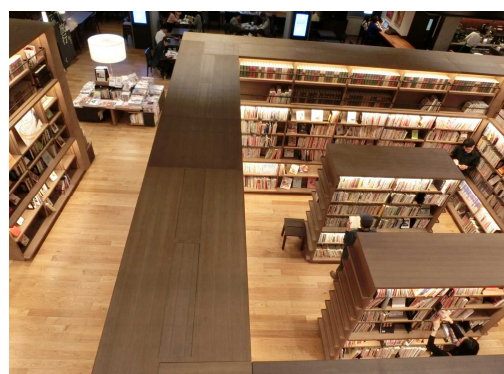
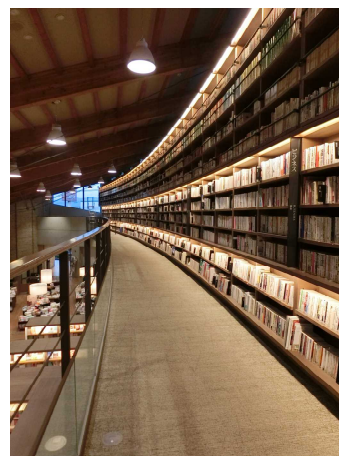
貸出セルフ端末



館内掲示電子パネル／図書検索機



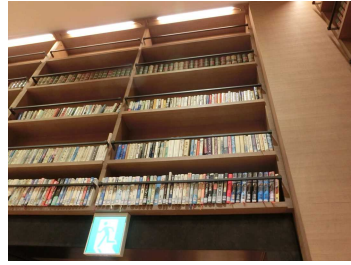
雑誌ストリート／600タイトル

1階書架フロア／人文関係書籍(図書館部門)
※ジャンルごとに小部屋になっている

2階書架フロア／経済関係書籍(図書館部門)



テーマ展示可能な棚



閉架のほぼ8割は開架にある／天井部分が閉架



マンガ(販売書籍)右側／レファレンスカウンター(一般)



日本十進分類法の背ラベル+配架は混合



児童閲覧室／販売書籍



児童閲覧室／販売書籍



読み聞かせのスペース



出入口に図書館条例パネルを設置



カウンター／独立型3台
カウンターにも本の展示コーナー設置(写真上下)



エントランス奥／将棋を楽しむ基盤がソファの間に設置



テーマ展示コーナー



1階閲覧室／2階閉架



およそ全ての棚にミニ展示コーナーが有
棚上部に溝が設置、本の面だしができる



天井のタペストリーはボランティア作成



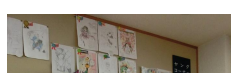
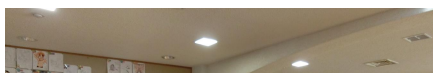
乳幼児向コーナー



児童用レファレンスカウンター／学校連携にも使用



おはなし会用の部屋





充実したヤングアダルトコーナー

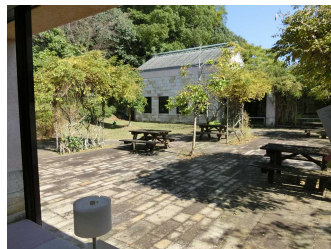


およそ400名登録のあるボランティアスタッフの部屋
館内清掃から子ども読書活動推進計画まで幅広く活躍

カレーなど軽食もある福祉喫茶
建物内に設置/閲覧室とは分かっている



インターネット使用可能な端末設置



建物外には広い庭がある/屋外でのイベントも実施