

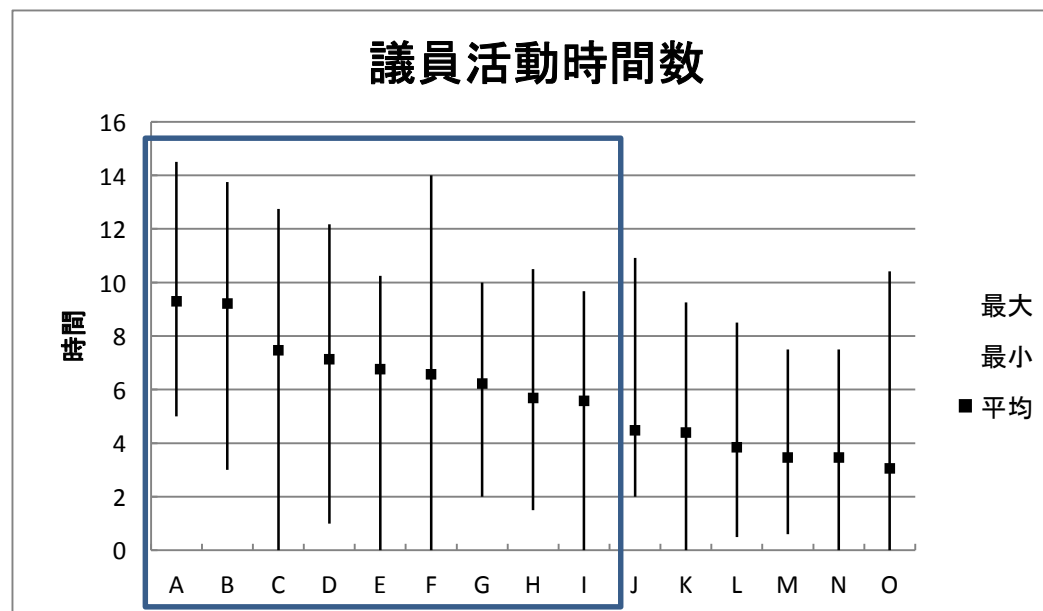
議員の活動状況アンケート結果

追加資料6

- ・アンケート実施期間 令和元年11月5日(火)から12月4日(水)まで
- ・アンケート回答数 15名/18名(83%)
- ・議員の6割が専業のため、回答数の6割である時間数上位9名までを「専業グループ」とみなす。

○議員活動の傾向

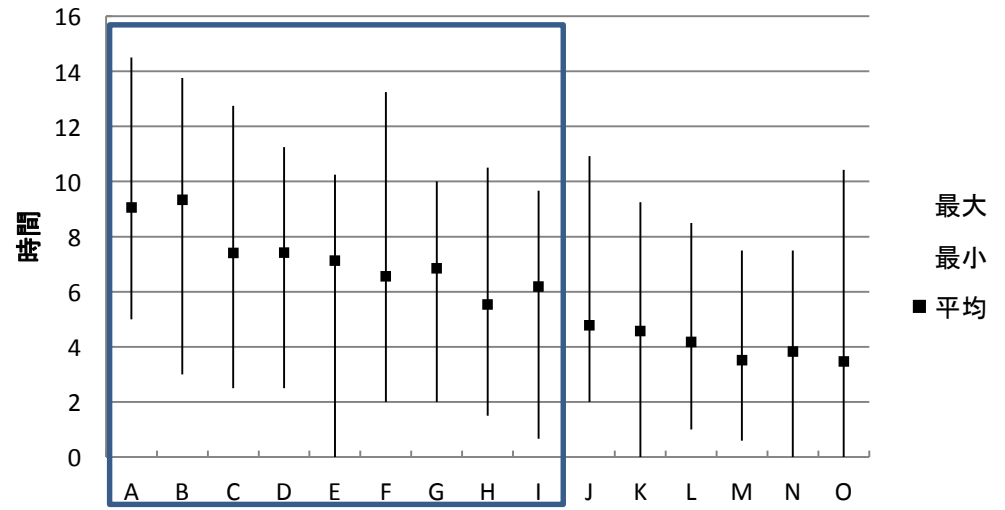
全体	計	最大	最小	平均
A	278.83	14.5	5	9.29
B	276.3	13.75	3	9.21
C	224	12.75	0	7.47
D	213.92	12.17	1	7.13
E	202.75	10.25	0	6.76
F	197.17	14	0	6.57
G	186.66	10	2	6.22
H	170.6	10.5	1.5	5.69
I	167.42	9.67	0	5.58
J	134.34	10.92	2	4.48
K	132	9.25	0	4.40
L	115.58	8.5	0.5	3.85
M	104.01	7.5	0.6	3.47
N	103.91	7.5	0	3.46
O	91.92	10.42	0	3.06
	2599.41	14.5	0	5.78



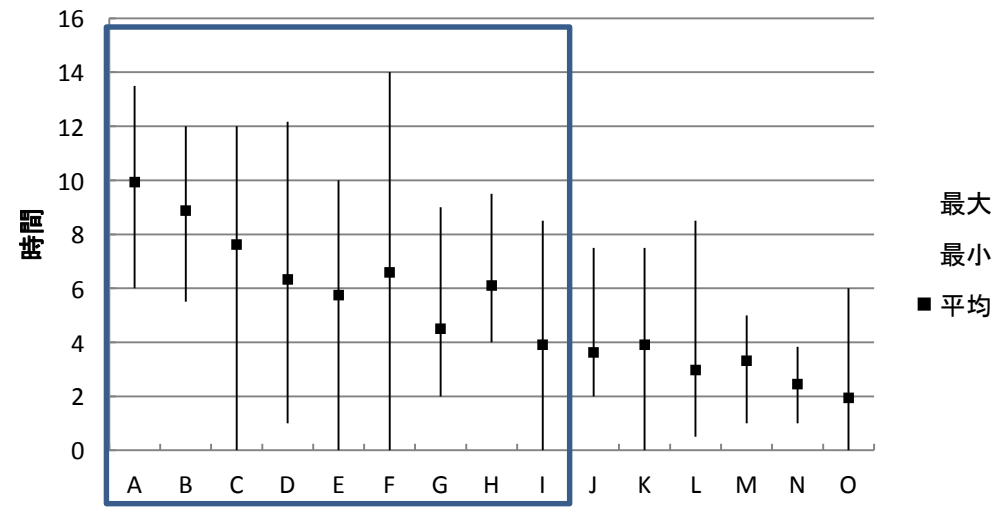
平日	計	最大	最小	平均
A	199.33	14.5	5	9.06
B	205.3	13.75	3	9.33
C	163	12.75	2.5	7.41
D	163.25	11.25	2.5	7.42
E	156.75	10.25	0	7.13
F	144.42	13.25	2	6.56
G	150.66	10	2	6.85
H	121.8	10.5	1.5	5.54
I	136.09	9.67	0.67	6.19
J	105.34	10.92	2	4.79
K	100.75	9.25	0	4.58
L	91.83	8.5	1	4.17
M	77.43	7.5	0.6	3.52
N	84.33	7.5	0	3.83
O	76.42	10.42	0	3.47
	1089.07	13.25	0	4.95

土日	計	最大	最小	平均
A	79.5	13.5	6	9.94
B	71	12	5.5	8.88
C	61	12	0	7.63
D	50.67	12.17	1	6.33
E	46	10	0	5.75
F	52.75	14	0	6.59
G	36	9	2	4.50
H	48.8	9.5	4	6.10
I	31.33	8.5	0	3.92
J	29	7.5	2	3.63
K	31.25	7.5	0	3.91
L	23.75	8.5	0.5	2.97
M	26.58	5	1	3.32
N	19.58	3.83	1	2.45
O	15.5	6	0	1.94
	314.54	14	0	3.93

議員活動時間(平日)



議員活動時間(土日)

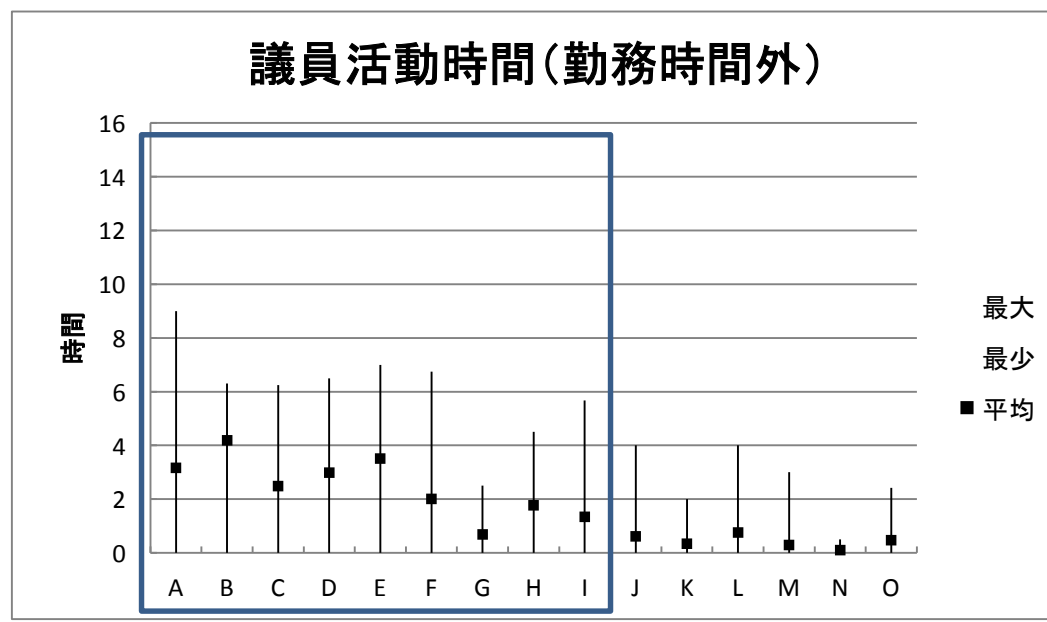
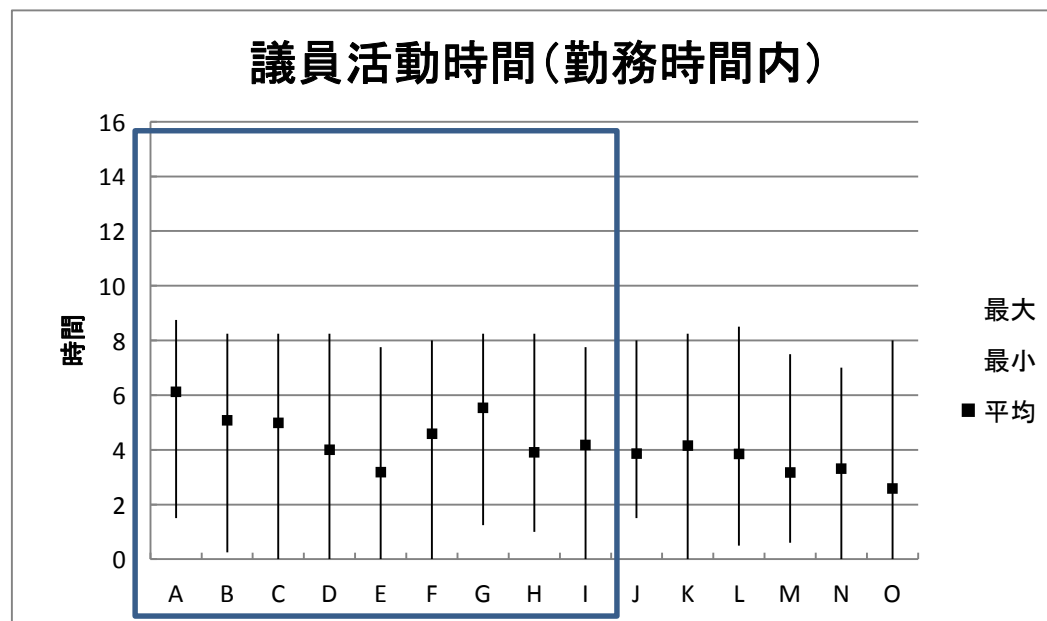


○職員との比較

職員の勤務時間(AM8:30-PM5:15)の時間内外での活動状況

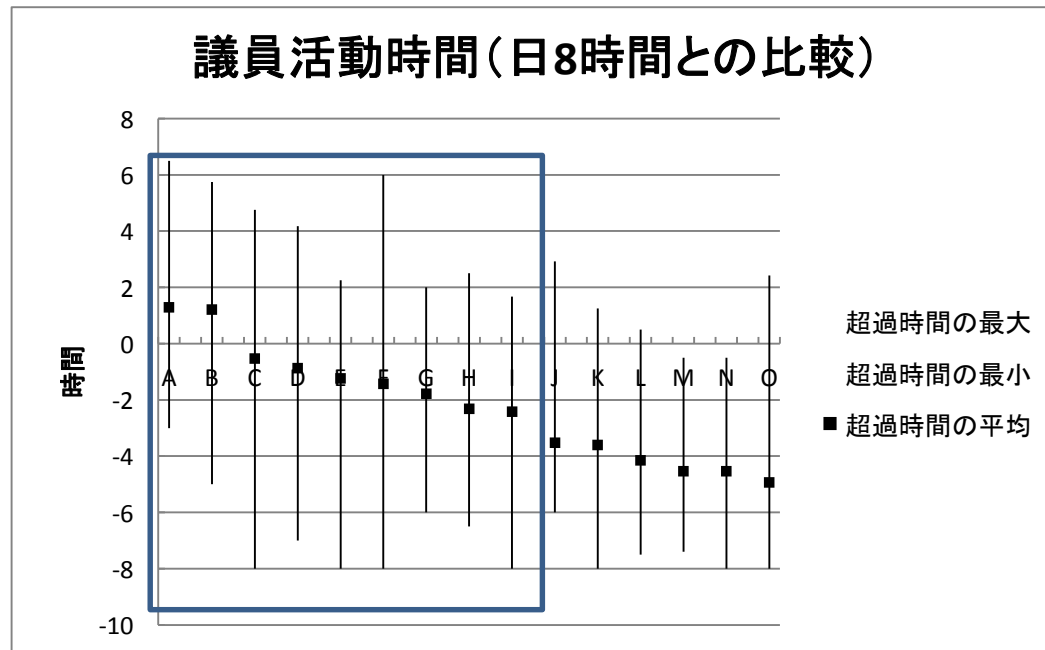
時間内	計	最大	最小	平均
A	183.67	8.75	1.5	6.12
B	152.52	8.25	0.25	5.08
C	149.5	8.25	0	4.98
D	120.17	8.25	0	4.01
E	95.5	7.75	0	3.18
F	137.5	8	0	4.58
G	166.08	8.25	1.25	5.54
H	117.35	8.25	1	3.91
I	125.35	7.75	0	4.18
J	115.92	8	1.5	3.86
K	124.75	8.25	0	4.16
L	115.58	8.5	0.5	3.85
M	95.01	7.5	0.6	3.17
N	99.33	7	0	3.31
O	77.5	8	0	2.58
	1875.73	8.75	0	4.17

時間外	計	最大	最少	平均
A	95.16	9	0	3.17
B	125.78	6.3	0	4.19
C	74.5	6.25	0	2.48
D	89.5	6.5	0	2.98
E	105.25	7	0	3.51
F	60.17	6.75	0	2.01
G	20.58	2.5	0	0.69
H	53.25	4.5	0	1.78
I	40.42	5.67	0	1.35
J	18.42	4	0	0.61
K	10.25	2	0	0.34
L	22.75	4	0	0.76
M	9	3	0	0.30
N	3.25	0.5	0	0.11
O	14.42	2.42	0	0.48
	742.7	9	0	1.65



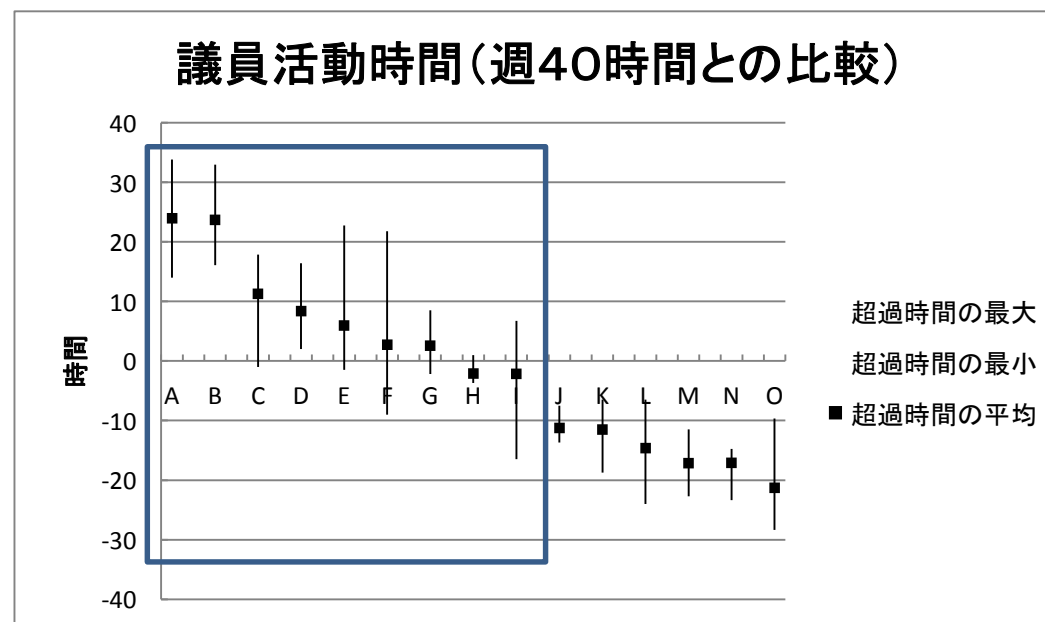
1日の勤務を8時間とした場合の活動時間の比較

	計	最大	最小	平均
A	38.83	6.5	-3	1.29
B	36.3	5.75	-5	1.21
C	-16	4.75	-8	-0.53
D	-26.08	4.17	-7	-0.87
E	-37.25	2.25	-8	-1.24
F	-42.83	6	-8	-1.43
G	-53.34	2	-6	-1.78
H	-69.4	2.5	-6.5	-2.31
I	-72.58	1.67	-8	-2.42
J	-105.66	2.92	-6	-3.52
K	-108	1.25	-8	-3.60
L	-124.42	0.5	-7.5	-4.15
M	-135.99	-0.5	-7.4	-4.53
N	-136.09	-0.5	-8	-4.54
O	-148.08	2.42	-8	-4.94
	-1000.59	6.5	-8	-2.22



1週間の勤務を40時間とした場合の活動時間の比較

	計	最大	最小	平均
A	95.83	33.83	14	23.96
B	94.8	32.97	16.08	23.70
C	45	17.83	-1	11.25
D	33.42	16.42	2	8.36
E	23.75	22.75	-1.5	5.94
F	11	21.75	-9	2.75
G	10.16	8.5	-2.17	2.54
H	-8.4	1	-3.7	-2.10
I	-8.58	6.74	-16.49	-2.15
J	-45	-7.5	-13.67	-11.25
K	-46	-6.5	-18.75	-11.50
L	-58.42	-6.5	-24	-14.61
M	-68.66	-11.5	-22.74	-17.17
N	-68.42	-14.75	-23.34	-17.11
O	-85.15	-9.65	-28.33	-21.29
	-74.67	33.83	-28.33	-1.24



○活動別

	合計	最大	最小	平均
①	620.47	110.76	0	20.68
②	901.34	55.67	6	30.04
③	101.12	10.67	0	3.37
④	167.66	41	0	5.59
⑤	111.75	38.25	0	3.73
⑥	111.22	29	0	3.71
⑦	149.55	12.39	1	4.99
⑧	163.01	29	0	5.43
⑨	233.29	21.25	0	7.78

【活動内容の分類表】

	活動項目
①	本会議・委員会・その他会議
②	議案や質問に関する調査・研究
③	議員個人や会派ごとの調査・研究
④	研修会等への参加
⑤	市主催行事への参加
⑥	各種団体の会議、行事への参加
⑦	市民相談等
⑧	広報活動
⑨	上記にあてはまらない活動

