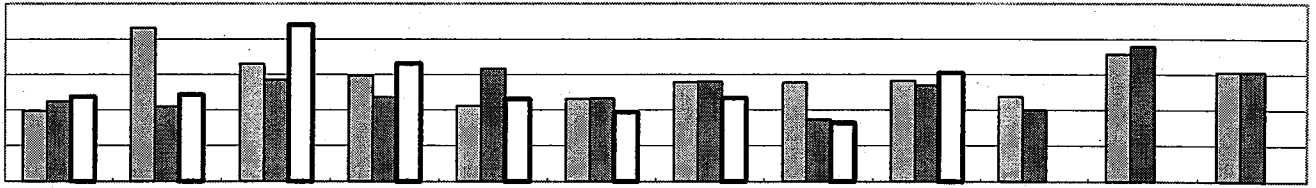


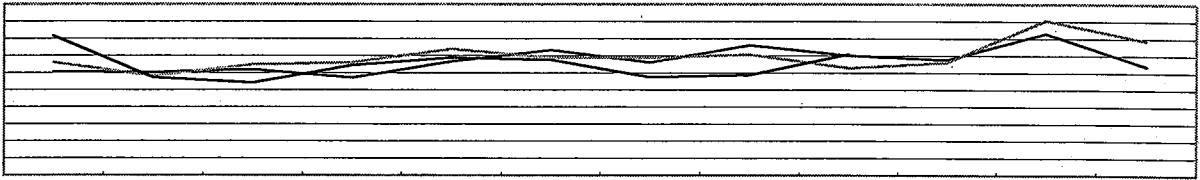
平成23年度 長久手公民館施設利用状況表

施設名	年度	4月		5月		6月		7月		8月		9月		10月		11月		12月		1月		2月		3月		年間計					
		開館	利用者	開館	利用者	開館	利用者	開館	利用者	開館	利用者	開館	利用者	開館	利用者	開館	利用者	開館	利用者	開館	利用者	開館	利用者	開館	利用者	開館	利用者	開館	利用者		
		件数	全件数	件数	全件数	件数	全件数	件数	全件数	件数	全件数	件数	全件数	件数	全件数	件数	全件数	件数	全件数	件数	全件数	件数	全件数	件数	全件数	件数	全件数	件数	全件数	件数	全件数
		利用率		利用率		利用率		利用率		利用率		利用率		利用率		利用率		利用率		利用率		利用率		利用率		利用率		利用率			
研修室	H21	25	983	24	2,158	25	1,647	27	1,483	26	1,054	24	1,155	27	1,388	24	1,384	23	1,407	24	1,186	23	1,786	25	1,528	297	17,159				
		43	71	41	68	44	71	44	77	48	72	50	68	51	77	51	67	45	64	46	68	54	65	46	72	563	840				
		60.6%		60.3%		62.0%		57.1%		66.7%		73.5%		66.2%		76.1%		70.3%		67.6%		83.1%		63.9%		67.0%					
	H22	25	1,119	24	1,047	26	1,421	27	1,175	26	1,579	25	1,164	26	1,400	23	864	22	1,345	23	999	23	1,895	23	1,531	293	15,539				
		47	71	39	67	48	74	51	77	54	73	49	71	51	74	46	65	39	62	43	65	59	65	52	66	578	830				
		66.2%		58.2%		64.9%		66.2%		74.0%		69.0%		68.9%		70.8%		62.9%		66.2%		90.8%		78.8%		69.6%					
	H23	25	1,184	22	1,214	26	2,202	27	1,655	26	1,152	25	966	26	1,168	24	816	22	1,523							223	11,880				
		58	71	35	61	40	74	49	76	51	74	48	71	42	68	40	68	44	62							407	625				
		81.7%		57.4%		54.1%		64.5%		68.9%		67.6%		61.8%		58.8%		71.0%		#DIV/0!		#DIV/0!		#DIV/0!		65.1%					
講義室	H21	25	264	24	1,293	25	741	27	344	26	361	24	379	27	327	24	432	23	276	24	314	23	403	25	382	297	4,070				
		25	71	30	68	34	71	31	77	24	72	31	68	30	77	26	67	20	64	26	68	32	65	42	72	335	841				
		35.2%		44.1%		47.9%		40.3%		33.3%		45.6%		39.0%		38.8%		31.3%		38.2%		49.2%		58.3%		39.8%					
	H22	25	404	24	346	26	285	27	486	26	539	25	376	26	284	23	275	22	183	23	262	23	305	23	375	293	4,120				
		28	71	25	67	25	74	30	77	19	73	29	71	25	74	36	65	20	62	22	65	30	65	34	66	323	830				
		39.4%		37.3%		33.8%		39.0%		26.0%		40.8%		33.8%		55.4%		32.3%		33.8%		46.2%		51.5%		38.9%					
	H23	25	346	22	320	26	1,032	27	605	26	363	25	426	26	296	24	929	22	514	0	0	0	0	0	0	223	4,831				
		29	71	24	61	25	74	42	76	40	74	45	71	26	68	34	68	34	62							299	625				
		40.8%		39.3%		33.8%		55.3%		54.1%		63.4%		38.2%		50.0%		54.8%		#DIV/0!		#DIV/0!		#DIV/0!		47.8%					
教養会議室	H21	26	272	24	1,277	25	694	27	317	26	342	24	414	27	285	24	384	23	303	24	220	23	331	25	367	298	5,206				
		26	71	31	68	30	71	39	77	28	72	32	68	27	77	27	67	27	64	28	68	47	65	41	72	383	840				
		36.6%		45.6%		42.3%		50.6%		38.9%		47.1%		35.1%		40.3%		42.2%		41.2%		72.3%		56.9%		45.6%					
	H22	25	269	24	428	26	343	27	270	26	505	25	431	26	273	23	228	22	282	23	276	23	276	23	371	293	3,952				
		27	71	30	67	36	74	36	77	19	73	39	71	29	74	32	65	25	62	25	65	50	65	41	66	389	830				
		38.0%		44.8%		48.6%		46.8%		26.0%		54.9%		39.2%		49.2%		40.3%		38.5%		76.9%		62.1%		46.9%					
	H23	25	222	22	282	26	1,051	27	442	26	330	25	420	26	312	24	986	22	396	0	0	0	0	0	0	223	4,441				
		35	71	29	61	29	74	41	76	40	74	41	71	31	68	39	68	26	62							311	625				
		49.3%		47.5%		39.2%		53.9%		54.1%		57.7%		45.6%		57.4%		41.9%		#DIV/0!		#DIV/0!		#DIV/0!		49.8%					
和風会議室	H21	22	140	24	1,140	25	742	27	205	26	170	24	183	27	169	24	233	23	251	24	223	23	235	25	359	294	4,050				
		22	71	23	68	31	71	25	77	20	72	25	68	25	77	26	67	29	64	25	68	32	65	38	72	321	840				
		31.0%		33.8%		43.7%		32.5%		27.8%		36.8%		32.5%		38.8%		45.3%		36.8%		49.2%		52.8%		38.2%					
	H22	25	246	24	270	26	228	27	334	26	241	25	300	26	240	23	163	22	209	23	243	23	332	23	270	293	3,076				
		28	71	28	67	27	74	38	77	23	73	34	71	34	74	28	65	26	62	27	65	37	65	35	66	365	830				
		39.4%		41.8%		36.5%		49.4%		31.5%		47.9%		45.9%		43.1%		41.9%		41.5%		56.9%		53.0%		44.0%					
	H23	25	232	22	245	26	1,033	27	401	26	209	25	363	26	324	24	864	22	355	0	0	0	0	0	0	223	4,026				
		30	71	31	61	37	74	44	76	31	74	45	71	37	68	40	68	35	62							330	625				
		42.3%		50.8%		50.0%		57.9%		41.9%		63.4%		54.4%		58.8%		56.5%		#DIV/0!		#DIV/0!		#DIV/0!		52.8%					
学習室1	H21	22	375	24	1,405	25	867	27	385	26	396	24	551	27	580	24	385	23	207	24	282	23	792	25	1,629	294	7,854				
		20	71	25	68	28	71	29	77	28	72	38	68	35	77	21	67	21	64	21	68	42	65	49	72	357	840				
		28.2%		36.8%		39.4%		37.7%		38.9%		55.9%				32.8%		30.9%		64.6%		68.1%		42.5%							
	H22	25	408	24	320	26	257	27	618	26	282	25	487	26	528	23	352	22	237	23	275	23	740	23	1,288	293	5,792				
		29	71	28	67	25	74	29	77	22	73	33	71	32	74	36	65	22	62	23	65	49	65	62	66	390	830				
		40.8%		41.8%		33.8%		37.7%		30.1%		46.5%		43.2%		55.4%		35.5%		35.4%		75.4%		93.9%		47.0%					
	H23	25	505	22	294	26	1,292	27	486	26	383	25	440	26	517	24	886	22	303	0	0	0	0	0	0	223	5,106				
		32	71	23	61	29	74	31	76	28	74	45	71	36	68	36	68	28	62							288	625				
		45.1%		37.7%		39.2%		40.8%		37.8%		63.4%		52.9%		52.9%		45.2%		#DIV/0!		#DIV/0!		#DIV/0!		46.1%					
学習室2	H21	21	381	24	1,442	25	808	27	301	26	420	24	588	27	633	24	509	23	338	24	288	23	811	25	1,512	293	8,031				
		18	71	26	68	25	71	22	77	27	72	39	68	35	77	22	67	23	64	16	68	42	65	52	72	347	840				
		25.4%		38.2%		35.2%		28.6%		37.5%		57.4%				35.9%		23.5%		64.6%		72.2%		41.3%							
	H22	25	400	24	286	26	214	27	593	26	313	25	513	26	474	23	355	22	229	23	215	23	727	23	1,235	293	5,554				
		22	71	23	67	21	74	32	77	29	73	37	71	36	74	42	65	22	62	21	65	42	65	57	66	384	830				
		31.0%		34.3%		28.4%		41.6%		39.7%		52.1%		48.6%		64.6%		35.5%		32.3%		64.6%		86.4%		46.3%					
	H23	25	572	22	300	26	1,273	27	490	26	393	25	387	26	557	24	904	22	526	0	0	0	0	0	0	223	5,402				
		30	71	24	61	28	74	34	76	33	74	32	71	33	68	33	68	31	62							278	625				
		42.3%		39.3%		37.8%		44.7%		44.6%		45.1%		48.5%		48.5%		50.0%		#DIV/0!		#DIV/0!		#DIV/0!		44.5%					
計	H21	25	2,415	24	8,715	25	5,499	27	3,035	27	2,743	24	3,270	27	2,169	25	2,433	22	2,237	23	2,513	23	3,791	25	5,777	297	44,597				
		154	426	176	408	192	426	190	462	175	432	215	408	133	308	130	268	142	384	162	408	249	390	268	432	2,186	4,752				
		36.2%		43.1%		45.1%		41.1%		40.5%		52.7%		43.2%		48.5%		37.0%		39.7%		63.8%		62.0%		46.0%					
	H22	25	2,415	24	2,697	25	5,526	27	3,476	26	3,459	24	3,270	27	3,382	24	3,327	23	2,782	24											

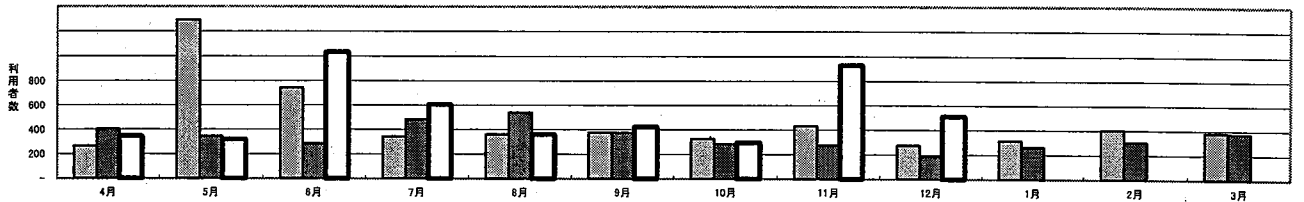
研修室	4月	5月	6月	7月	8月	9月	10月	11月	12月	1月	2月	3月
H21	983	2,158	1,647	1,483	1,054	1,155	1,388	1,384	1,407	1,186	1,786	1,528
H22	1,119	1,047	1,421	1,175	1,579	1,164	1,400	864	1,345	999	1,895	1,531
H23	1,184	1,214	2,202	1,655	1,152	966	1,168	816	1,523			



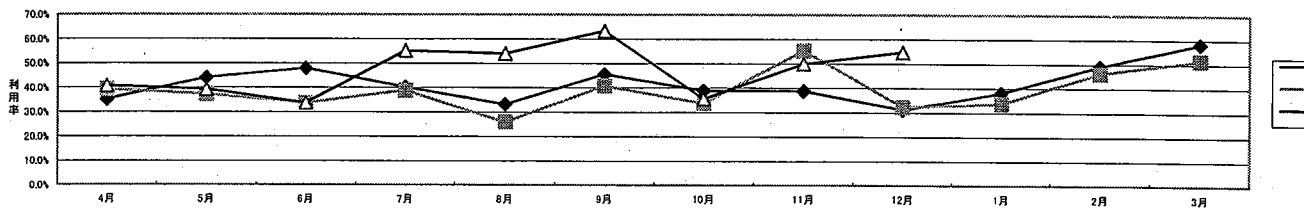
研修室	4月	5月	6月	7月	8月	9月	10月	11月	12月	1月	2月	3月
H21	60.6%	60.3%	62.0%	57.1%	66.7%	73.5%	66.2%	76.2%	70.3%	67.6%	83.1%	63.9%
H22	66.2%	58.2%	64.9%	66.2%	74.0%	69.0%	68.9%	70.8%	62.9%	66.2%	90.8%	78.8%
H23	81.7%	57.4%	54.1%	64.5%	68.9%	67.6%	57.5%	58.8%	71.0%			



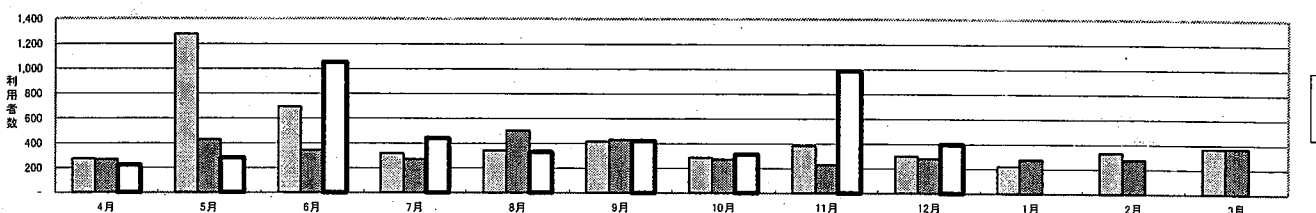
講義室	4月	5月	6月	7月	8月	9月	10月	11月	12月	1月	2月	3月
H21	264	1,293	741	344	361	379	327	432	276	314	403	382
H22	404	346	285	486	539	376	284	275	183	262	305	375
H23	346	320	1,032	605	363	426	296	929	514			



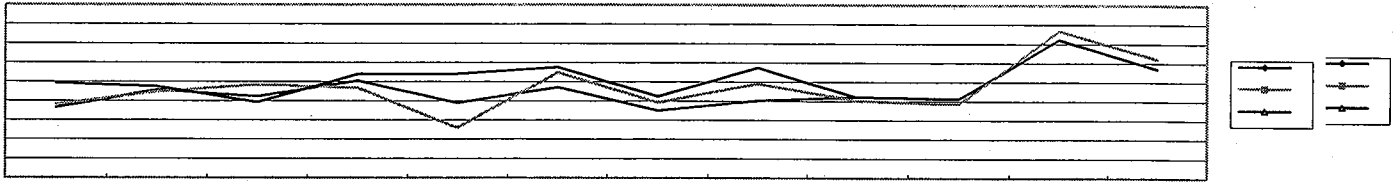
講義室	4月	5月	6月	7月	8月	9月	10月	11月	12月	1月	2月	3月
H21	35.2%	44.1%	47.9%	40.3%	33.3%	45.6%	39.0%	38.8%	31.3%	38.2%	49.2%	58.3%
H22	39.4%	37.3%	33.8%	39.0%	26.0%	40.8%	33.8%	55.4%	32.3%	33.8%	46.2%	51.5%
H23	40.8%	39.3%	33.8%	55.3%	54.1%	63.4%	35.6%	50.0%	54.8%			



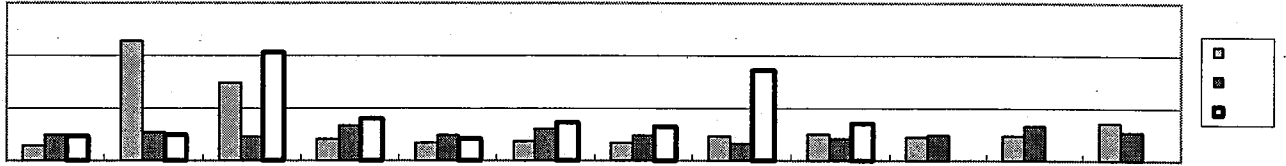
教養室	4月	5月	6月	7月	8月	9月	10月	11月	12月	1月	2月	3月
H21	272	1,277	694	317	342	414	285	384	303	220	331	367
H22	269	428	343	270	505	431	273	228	282	276	276	371
H23	222	282	1,051	442	330	420	312	986	396			



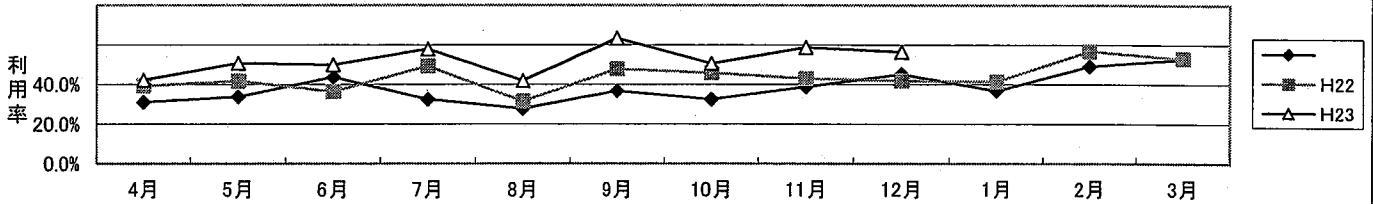
教養室	4月	5月	6月	7月	8月	9月	10月	11月	12月	1月	2月	3月
H21	36.6%	45.6%	42.3%	50.6%	38.9%	47.1%	35.1%	40.3%	42.2%	41.2%	72.3%	56.9%
H22	38.0%	44.8%	48.6%	46.8%	26.0%	54.9%	39.2%	49.2%	40.3%	38.5%	76.9%	62.1%
H23	49.3%	47.5%	39.2%	53.9%	54.1%	57.7%	42.5%	57.4%	41.9%			



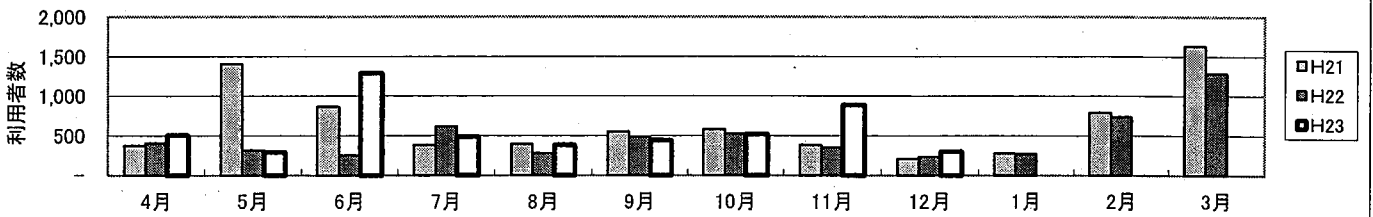
和風室	4月	5月	6月	7月	8月	9月	10月	11月	12月	1月	2月	3月
H21	140	1,140	742	205	170	183	169	233	251	223	235	359
H22	246	270	228	334	241	300	240	163	209	243	332	270
H23	232	245	1,033	401	209	363	324	864	355			



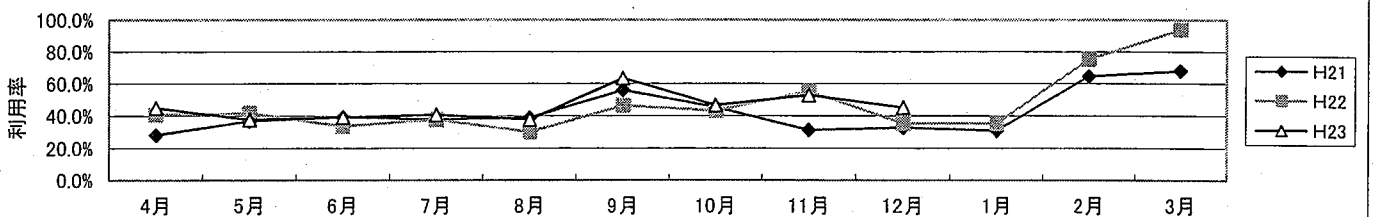
和風室	4月	5月	6月	7月	8月	9月	10月	11月	12月	1月	2月	3月
H21	31.0%	33.8%	43.7%	32.5%	27.8%	36.8%	32.5%	38.8%	45.3%	36.8%	49.2%	52.8%
H22	39.4%	41.8%	36.5%	49.4%	31.5%	47.9%	45.9%	43.1%	41.9%	41.5%	56.9%	53.0%
H23	42.3%	50.8%	50.0%	57.9%	41.9%	63.4%	50.7%	58.8%	56.5%			



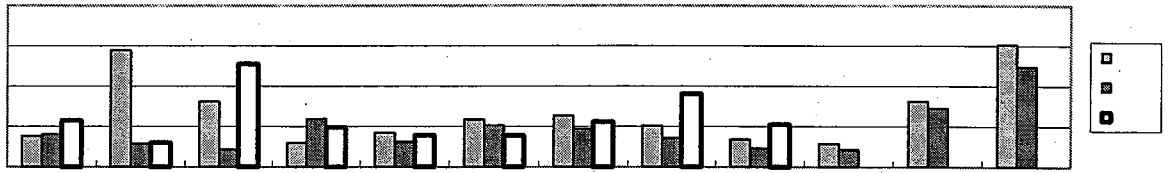
学習室	4月	5月	6月	7月	8月	9月	10月	11月	12月	1月	2月	3月
H21	375	1,405	867	385	396	551	580	385	207	282	792	1,629
H22	408	320	257	618	282	487	528	352	237	275	740	1,288
H23	505	294	1,292	486	383	440	517	886	303			



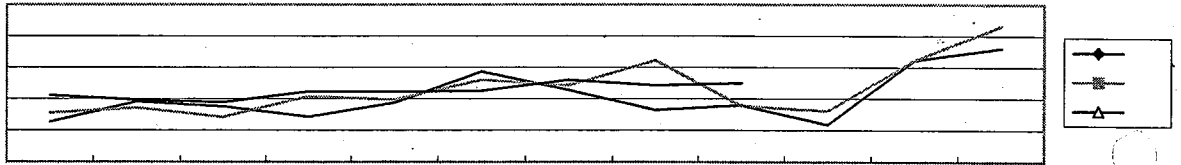
学習室	4月	5月	6月	7月	8月	9月	10月	11月	12月	1月	2月	3月
H21	28.2%	36.8%	39.4%	37.7%	38.9%	55.9%	45.5%	31.3%	32.8%	30.9%	64.6%	68.1%
H22	40.8%	41.8%	33.8%	37.7%	30.1%	46.5%	43.2%	55.4%	35.5%	35.4%	75.4%	93.9%
H23	45.1%	37.7%	39.2%	40.8%	37.8%	63.4%	46.6%	52.9%	45.2%			



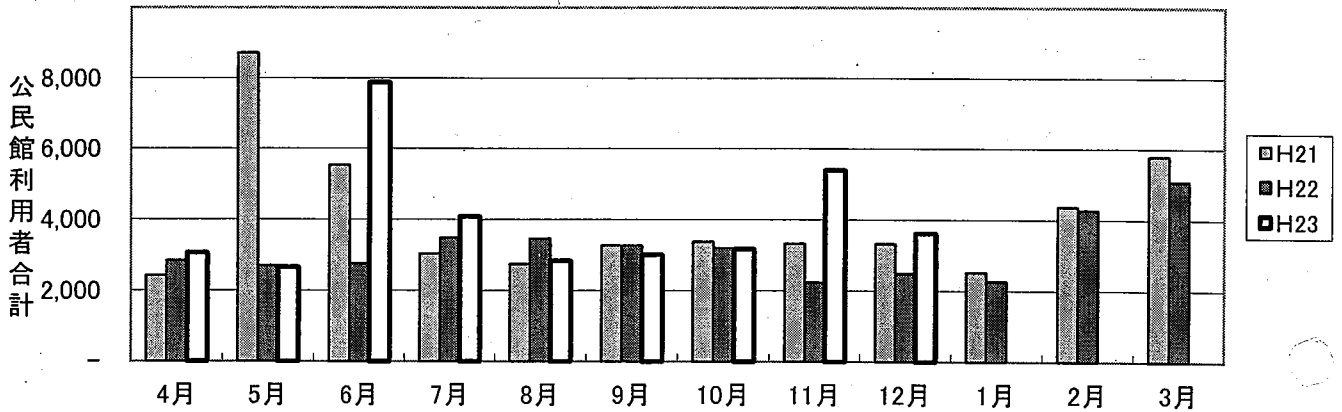
学習室2	4月	5月	6月	7月	8月	9月	10月	11月	12月	1月	2月	3月
H21	381	1,442	808	301	420	588	633	509	338	288	811	1,512
H22	400	286	214	593	313	513	474	355	229	215	727	1,235
H23	572	300	1,273	490	393	387	557	904	526			



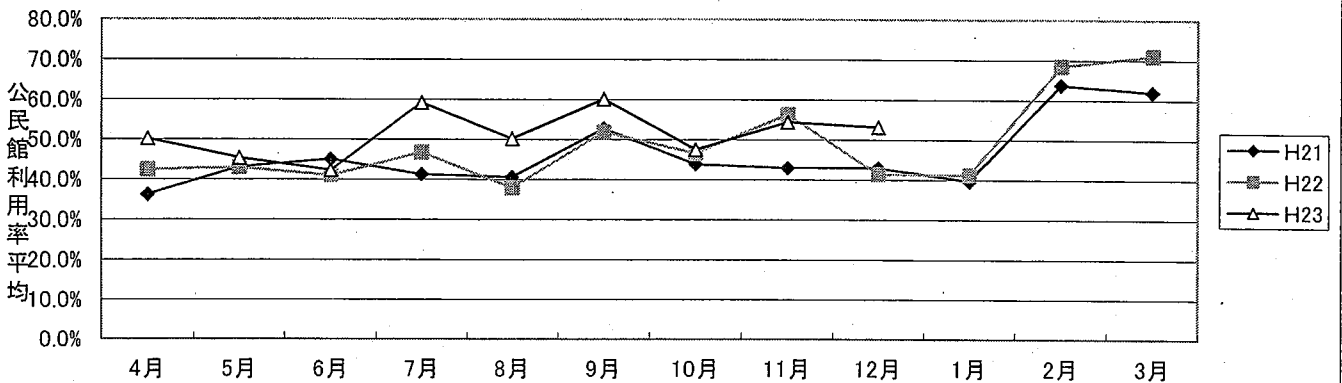
学習室2	4月	5月	6月	7月	8月	9月	10月	11月	12月	1月	2月	3月
H21	25.4%	38.2%	35.2%	28.6%	37.5%	57.4%	45.5%	32.8%	35.9%	23.5%	64.6%	72.2%
H22	31.0%	34.3%	28.4%	41.6%	39.7%	52.1%	48.6%	64.6%	35.5%	32.3%	64.6%	86.4%
H23	42.3%	39.3%	37.8%	44.7%	44.6%	45.1%	52.1%	48.5%	50.0%			



公民館計	4月	5月	6月	7月	8月	9月	10月	11月	12月	1月	2月	3月
H21	2,415	8,715	5,526	3,035	2,743	3,270	3,382	3,327	3,327	2,513	4,358	5,777
H22	2,846	2,697	2,748	3,476	3,459	3,271	3,199	2,237	2,485	2,270	4,275	5,070
H23	3,061	2,655	7,883	4,079	2,830	3,002	3,174	5,385	3,617			



公民館計	4月	5月	6月	7月	8月	9月	10月	11月	12月	1月	2月	3月
H21	36.2%	43.1%	45.1%	41.3%	40.6%	52.7%	43.9%	43.0%	43.0%	39.7%	63.8%	62.0%
H22	42.5%	43.0%	41.0%	46.8%	37.9%	51.9%	46.6%	56.4%	41.4%	41.3%	68.5%	71.0%
H23	50.2%	45.4%	42.3%	59.2%	50.2%	60.1%	47.5%	54.4%	53.2%			

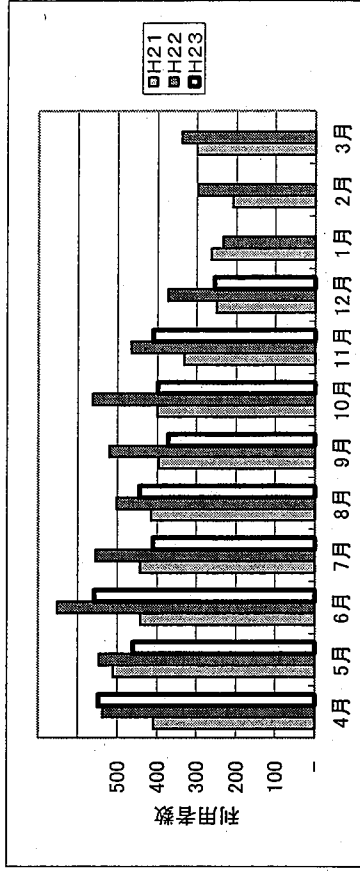
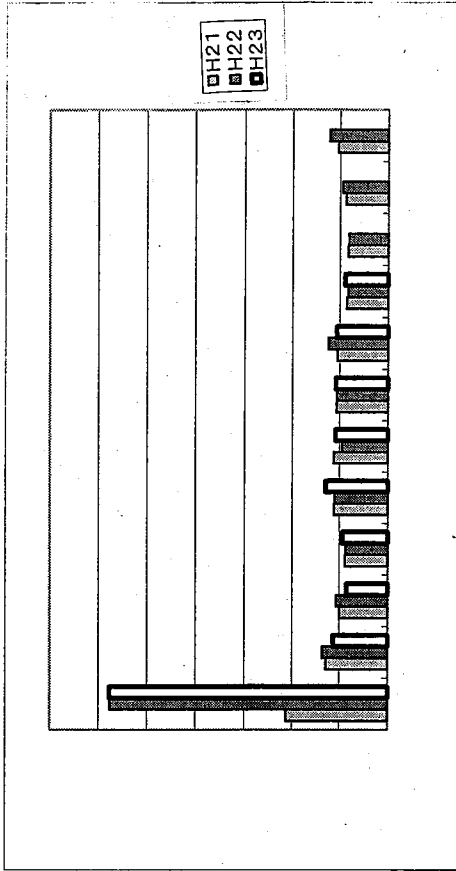


平成23年度 長久手古戦場野外活動施設利用状況表

施設名	年度	4月		5月		6月		7月		8月		9月		10月		11月		12月		1月		2月		3月		年計		日平均 人数利用
		開館数	利用者	開館数	利用者	開館数	利用者	開館数	利用者	開館数	利用者	開館数	利用者	開館数	利用者	開館数	利用者	開館数	利用者	開館数	利用者	開館数	利用者	開館数	利用者	開館数	利用者	
郷土資料室	H21	27	4,238	27	2,566	25	1,989	27	1,748	26	2,244	26	2,251	27	2,124	25	2,097	24	1,699	24	1,632	24	1,723	26	2,077	308	26,388	86
	H22	27	11,524	26	2,706	26	2,138	27	1,719	26	2,218	26	1,874	27	2,111	25	2,482	23	1,630	23	1,606	24	1,880	27	2,460	307	34,348	112
	H23	27	11,538	26	2,270	26	1,685	27	1,862	26	2,136	26	1,813	26	2,176	26	2,129	23	1,767							233	27,376	117
和弓場	H21	27	409	27	511	25	443	27	444	26	416	26	397	27	400	25	332	24	250	24	263	24	210	26	300	308	4,375	14
	H22	27	537	26	546	26	651	27	555	26	503	26	521	27	562	25	466	23	373	23	234	24	298	27	338	307	5,584	18
	H23	27	547	26	461	26	558	27	411	26	445	26	372	26	399	26	411	23	255							233	3,859	17
来所者合計	H21	27	4,647	27	3,077	25	2,432	27	2,192	27	2,660	25	2,648	27	2,524	26	2,429	23	1,949	23	1,895	24	1,933	26	2,377	307	30,763	100
	H22	27	12,061	27	3,252	25	2,789	27	2,274	27	2,721	25	2,395	27	2,673	26	2,948	23	2,003	23	1,840	24	2,178	26	2,798	307	39,932	130
	H23	27	12,085	26	2,731	26	2,243	27	2,273	26	2,581	26	2,185	26	2,575	26	2,540	23	2,022							233	31,235	134

郷土資料室	4月	5月	6月	7月	8月	9月	10月	11月	12月	1月	2月	3月
H21	4,238	2,566	1,989	1,748	2,244	2,251	2,124	2,097	1,699	1,632	1,723	2,077
H22	11,524	2,706	2,138	1,719	2,218	1,874	2,111	2,482	1,630	1,606	1,880	2,460
H23	11,538	2,270	1,685	1,862	2,581	2,185	2,176	2,129	1,767			

和弓場	4月	5月	6月	7月	8月	9月	10月	11月	12月	1月	2月	3月
H21	409	511	443	444	416	397	400	332	250	263	210	300
H22	537	546	651	555	503	521	562	466	373	234	298	338
H23	547	461	558	411	445	372	399	411	255			



平成23年度 色金山歴史公園茶室管理棟利用状況表

年度	4月		5月		6月		7月		8月		9月		10月		11月		12月		1月		2月		3月		計		平均利用者数																						
	開館数	利用者数	開館数	利用者数	開館数	利用者数	開館数	利用者数	開館数	利用者数	開館数	利用者数	開館数	利用者数	開館数	利用者数	開館数	利用者数	開館数	利用者数	開館数	利用者数	開館数	利用者数	開館数	利用者数		開館数	利用者数																				
H21	26	834	27	904	25	593	27	588	26	522	26	700	27	1,261	25	1,374	24	710	24	563	24	711	26	712	307	9,472	30.9																						
H22	26	895	26	824	26	712	27	622	26	624	26	665	27	1,186	25	1,224	23	561	23	537	24	612	27	769	306	9,231	30.2																						
H23	26	949	26	832	26	752	27	626	26	647	26	771	25	1,093	26	1,224	23	619							231	7,513	32.5																						
H21	26	601	27	674	25	430	27	415	26	373	26	502	27	942	25	967	24	535	24	400	24	491	26	504	307	6,834	22.3																						
H22	26	643	26	632	26	449	27	434	26	441	26	455	27	884	25	844	23	394	23	358	24	428	27	538	306	6,500	21.2																						
H23	26	675	26	609	26	551	27	424	26	443	26	539	25	828	26	904	23	420							231	5,393	23.3																						
施設名	年計																																																
年度	開館数	全件数	利用件数	利用率	開館数	全件数	利用件数	利用率	開館数	全件数	利用件数	利用率	開館数	全件数	利用件数	利用率	開館数	全件数	利用件数	利用率	開館数	全件数	利用件数	利用率	開館数	全件数	利用件数	利用率	開館数	全件数	利用件数	利用率																	
	26	3 156	27	1.9%	26	4 150	25	2.7%	26	4 162	27	2.5%	26	2 156	26	1.3%	26	26 18 156	26	11.5%	27 24 162	24	14.8%	25 25 150	25	16.7%	24 24 144	24	2.8%	24 24 144	24	9 144	24	6.3%	26 26 156	26	8.3%	27 27 162	27	4 162	27	2.5%	306 306 97	97	5.3%	307 307 118	118	6.4%	1,842
H21	26	3 156	27	1.9%	26	4 150	25	2.7%	26	4 162	27	2.5%	26	2 156	26	1.3%	26	26 18 156	26	11.5%	27 24 162	24	14.8%	25 25 150	25	16.7%	24 24 144	24	2.8%	24 24 144	24	9 144	24	6.3%	26 26 156	26	8.3%	27 27 162	27	4 162	27	2.5%	306 306 97	97	5.3%	307 307 118	118	6.4%	1,842
H22	26	11 156	26	7.1%	26	3 156	26	1.9%	26	3 162	27	1.9%	26	7 156	26	4.5%	26	27 18 162	25	11.1%	25 26 150	23	11.1%	26 26 156	26	17.3%	23 23 138	23	3.6%	24 24 144	24	2 144	24	1.4%	27 27 162	27	4 162	27	2.5%	306 306 97	97	5.3%	307 307 118	118	6.4%	1,836			
H23	26	9 156	26	5.8%	26	4 156	26	2.6%	26	5 162	27	3.1%	26	12 156	26	7.7%	26	25 15 150	25	10.0%	26 26 156	23	10.0%	26 26 156	26	10.3%	26 26 156	26	10.3%	23 23 138	23	4.3%	27 27 162	27	6 138	23	1.4%	306 306 97	97	5.3%	307 307 118	118	6.4%	1,386					

茶室棟	4月	5月	6月	7月	8月	9月	10月	11月	12月	1月	2月	3月
H21	834	904	593	588	522	700	1,261	1,374	710	563	711	712
H22	895	824	712	622	624	665	1,186	1,224	561	537	612	769
H23	949	832	752	626	647	771	1,093	1,224	619			

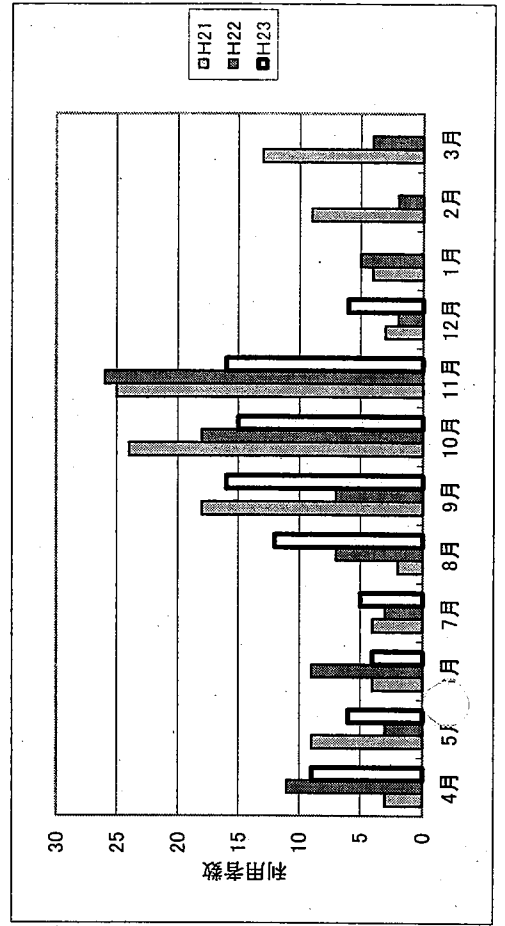
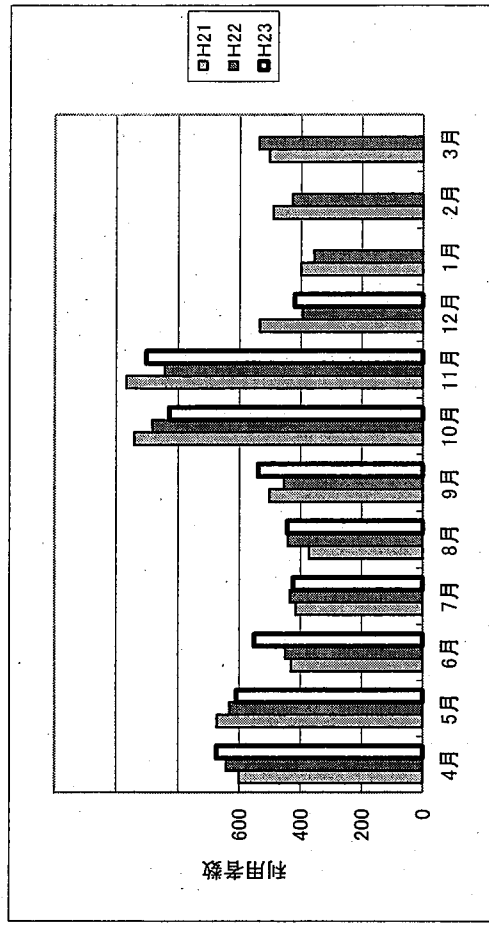
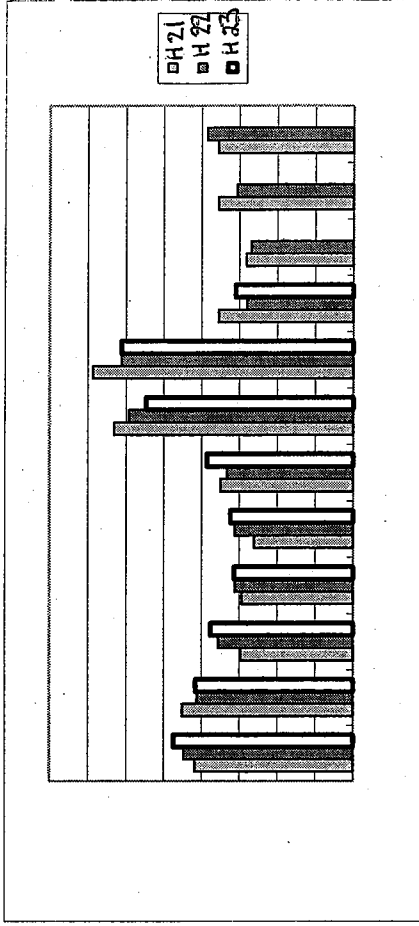
抹茶飲者	4月	5月	6月	7月	8月	9月	10月	11月	12月	1月	2月	3月
H21	601	674	430	415	373	502	942	967	535	400	491	504
H22	643	632	449	434	441	455	884	844	394	358	428	538
H23	675	609	551	424	443	539	828	904	420			

平成21年10月25日(日)色金山茶会358名来場(雨天)

平成22年10月24日(日)色金山茶会294名来場(曇り)

平成23年10月30日(日)色金山茶会289名来場(曇りのち雨)

利用件数	4月	5月	6月	7月	8月	9月	10月	11月	12月	1月	2月	3月
H21	3	9	4	4	2	18	24	25	3	4	9	13
H22	11	3	9	3	7	7	18	26	2	5	2	4
H23	9	6	4	5	12	16	15	16	6			



茶室3室	4月	5月	6月	7月	8月	9月	10月	11月	12月	1月	2月	3月
H21	1.9%	5.6%	2.7%	2.5%	1.3%	11.5%	14.8%	16.7%	2.1%	2.8%	6.3%	8.3%
H22	7.1%	1.9%	5.8%	1.9%	4.5%	11.1%	11.1%	17.3%	1.4%	3.6%	1.4%	2.5%
H23	5.8%	3.8%	2.6%	3.1%	7.7%	10.3%	10.0%	10.3%	4.3%			

