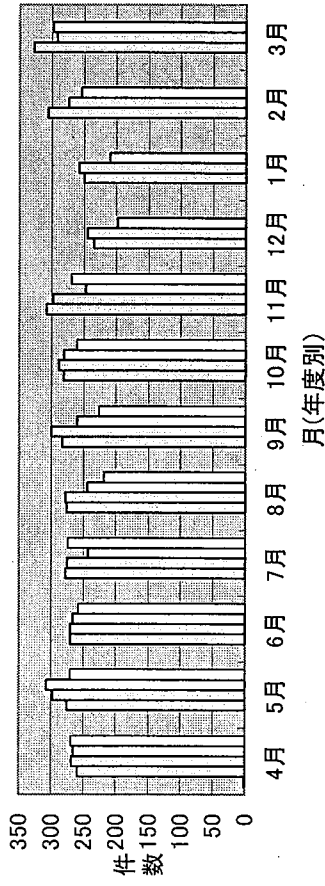


◇ 2) 施設別利用人数推移 (平成20年度～23年度)

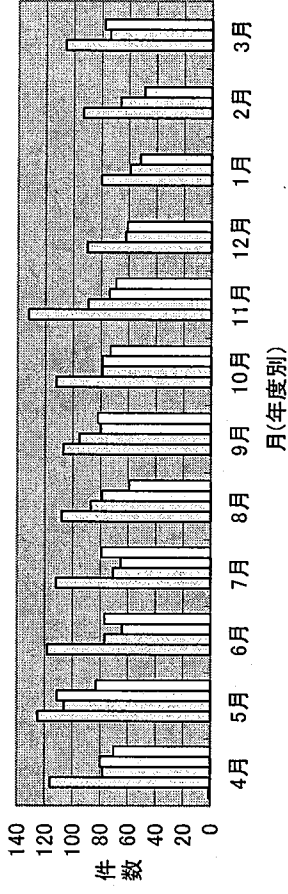
(単位 : 人)

施設名	年度	4月	5月	6月	7月	8月	9月	10月	11月	12月	1月	2月	3月	合計
杵ヶ池体育館 トレーニングルーム	H20	713	791	781	861	768	695	720	678	562	642	694	698	8,603
	H21	686	706	824	939	766	817	752	571	498	571	551	604	8,285
	H22	720	733	802	719	754	760	796	623	466	491	520	604	7,988
	H23	594	770	782	788	739	713	639	705					5,730
愛知医科大学 プール	H20	235	277	336	383	500	258	285	311	184	203	278	306	3,556
	H21	237	330	293	309	413	241	262	225	228	238	254	231	3,261
	H22	225	278	278	306	423	311	321	227	248	219	229	207	3,272
	H23	209	271	234	366	268	257	202	196					2,003
トレーニング受講者	H20	34	32	28	30	10	29	16	24	18	20	19	26	286
	H21	20	35	36	8	20	25	11	22	22	11	14	13	237
	H22	43	35	41	20	19	18	14	9	21	16	14	21	271
	H23	45	36	32	31	21	24	23	18					230

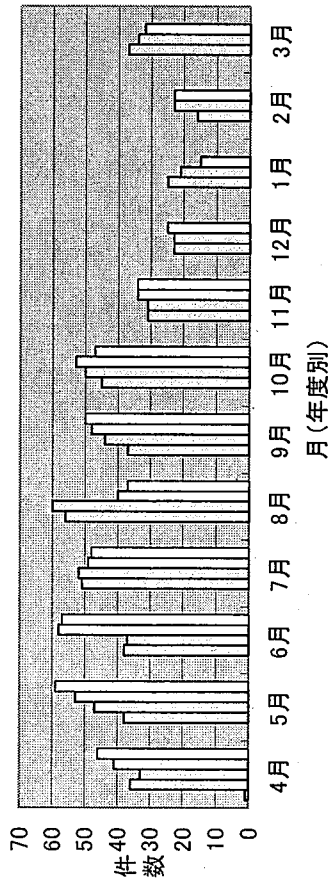
菅蒲池テニスコート 利用件数



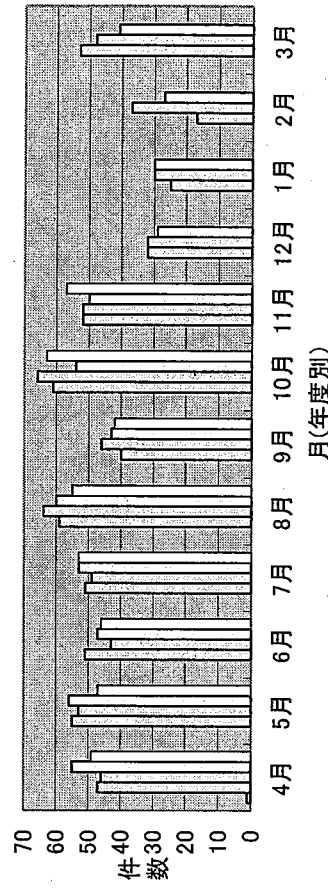
町民テニスコート 利用件数



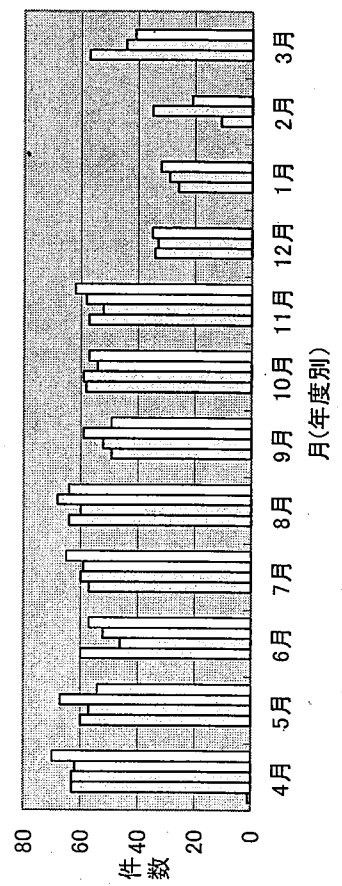
町民野球場 利用件数



スポーツの社 1 利用件数

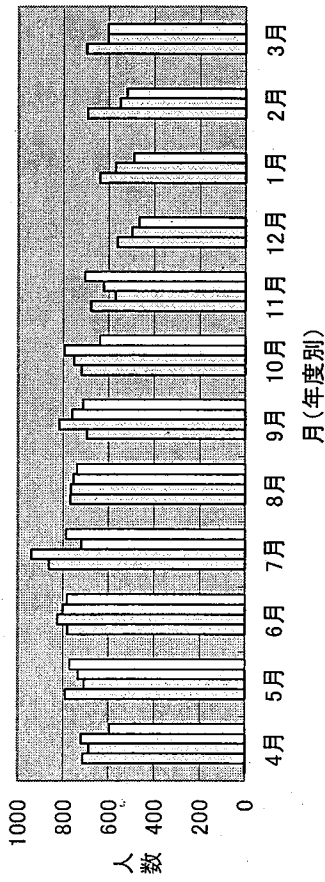


スポーツの社 2 利用件数

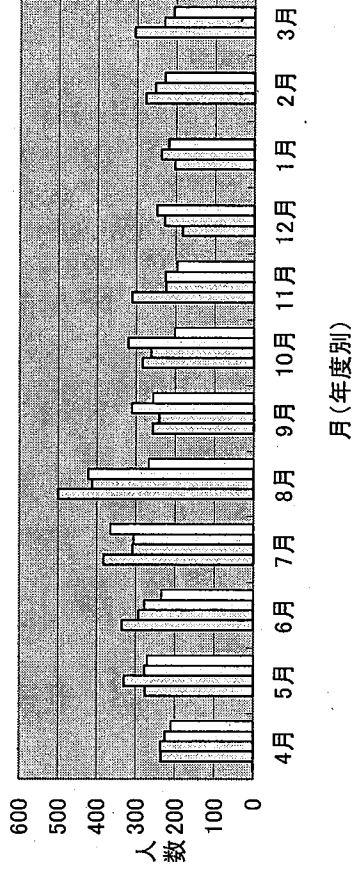


2) 施設別利用人数推移 (平成20年度～23年度)

トレーニングルーム 利用人数



愛知大フール 利用人数



トレーニング講習会受講者

