

◇ 1) 施設別利用件数推移 (平成20年度～23年度)

(単位 : 件)

施設名	年度	4月	5月	6月	7月	8月	9月	10月	11月	12月	1月	2月	3月	合計	
杵ヶ池体育館	アリーナ	H20	170	175	167	158	149	156	183	175	127	149	153	161	1,923
		H21	172	174	170	168	137	159	189	172	138	140	161	173	1,953
		H22	165	162	168	147	125	160	188	175	130	103	146	169	1,838
	1 柔剣道場	H23	162	146	183	160	145	171	186	181	146	131	177		1,788
		H20	58	58	63	73	62	57	72	66	49	51	63	57	729
		H21	64	60	67	70	60	63	78	78	64	57	50	66	764
	2 卓球室	H22	68	64	68	69	57	64	75	65	57	48	58	55	748
		H23	57	51	74	65	58	59	64	64	60	53	53		658
		H20	61	69	68	79	73	64	80	80	70	55	57	69	808
	会議室	H21	74	66	69	76	67	69	85	69	60	54	70	77	836
		H22	74	68	75	75	60	65	81	69	60	50	65	58	800
		H23	62	55	77	73	61	67	66	66	63	58	64		712
テニスコート	杵ヶ池	H20	121	153	103	123	138	128	139	138	121	110	134	151	1,559
		H21	140	157	133	155	134	139	161	123	104	132	122	158	1,658
		H22	132	143	130	120	129	123	125	125	99	78	115	121	1,464
	菅蒲池	H23	125	152	166	175	149	139	125	151	143	139	163		1,627
		H20	60	43	72	61	46	54	66	67	34	31	40	20	594
		H21	53	16	50	63	67	61	65	65	55	65	55	41	656
	市民	H22	59	66	10	70	47	46	52	88	80	12	54	33	617
		H23	38	26	53	56	46	48	65	42	31	25	46		476
		H20	283	312	278	295	290	267	311	258	212	206	248	268	3,228
	市民野球場	H21	297	325	273	298	309	288	321	263	235	225	236	232	3,302
		H22	284	310	288	283	298	279	308	256	217	226	215	255	3,219
		H23	287	311	305	332	266	299	314	274	221	222	251		3,082
スポーツの社	1	H20	259	275	270	278	276	283	281	308	235	250	306	328	3,349
		H21	268	298	270	275	278	300	289	298	245	258	274	292	3,345
		H22	265	307	266	243	244	260	281	247	198	210	254	298	3,073
	2	H23	269	270	258	274	219	227	261	269	194	237	270		2,748
		H20	116	125	118	112	108	107	112	132	90	80	93	106	1,299
		H21	78	106	77	71	87	95	79	89	62	59	66	74	943
	市民野球場	H22	80	111	64	65	79	80	79	74	61	52	49	78	872
		H23	70	83	77	79	59	82	73	69	57	58	62		769
		H20	36	38	38	51	56	37	45	31	23	25	16	37	433
	1	H21	33	47	37	52	60	44	50	31	23	21	23	34	455
		H22	41	53	58	49	40	48	53	34	25	15	23	32	471
		H23	46	59	57	48	37	50	47	34	23	20	25		446
2	H20	47	55	51	51	59	40	61	52	32	25	17	53	543	
	H21	46	53	43	49	64	46	66	52	32	30	37	48	566	
	H22	55	47	46	53	60	43	54	50	50	29	30	27	545	
市民野球場	H23	49	47	46	53	55	42	63	57	32	28	38	41	510	
	H20	63	60	60	57	64	49	58	57	34	26	11	57	596	
	H21	63	57	46	60	60	52	59	52	33	29	35	44	590	
市民野球場	H22	62	67	52	59	68	59	54	58	35	32	21	41	608	
	H23	70	54	57	65	64	49	57	62	45	29	31		583	

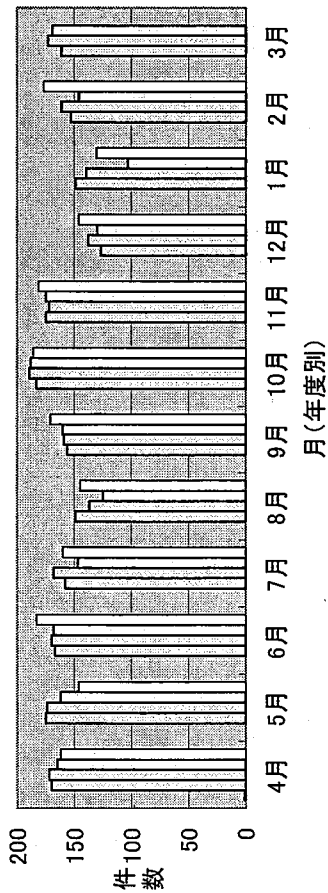
◇ 2) 施設別利用人数推移 (平成20年度～23年度)

(単位：人)

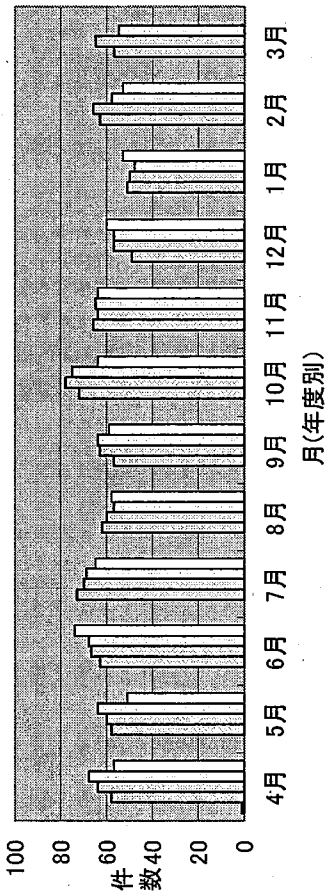
施設名	年度	4月	5月	6月	7月	8月	9月	10月	11月	12月	1月	2月	3月	合計
秋ヶ池体育館 トレーニングルーム	H20	713	791	781	861	768	695	720	678	562	642	694	698	8,603
	H21	686	706	824	939	766	817	752	571	498	571	551	604	8,285
	H22	720	733	802	719	754	760	796	623	466	491	520	604	7,988
	H23	594	770	782	788	739	713	639	705	592	602	608		7,532
愛知医科大学 プール	H20	235	277	336	383	500	258	285	311	184	203	278	306	3,556
	H21	237	330	293	309	413	241	262	225	228	238	254	231	3,261
	H22	225	278	278	306	423	311	321	227	248	219	229	207	3,272
	H23	209	271	234	366	268	257	202	196	0	165	205		2,373
トレーニング受講者	H20	34	32	28	30	10	29	16	24	18	20	19	26	286
	H21	20	35	36	8	20	25	11	22	22	11	14	13	237
	H22	43	35	41	20	19	18	14	9	21	16	14	21	271
	H23	45	36	32	31	21	24	23	18	14	24	14		282

1) 施設別利用件数推移 (平成20年度～23年度)

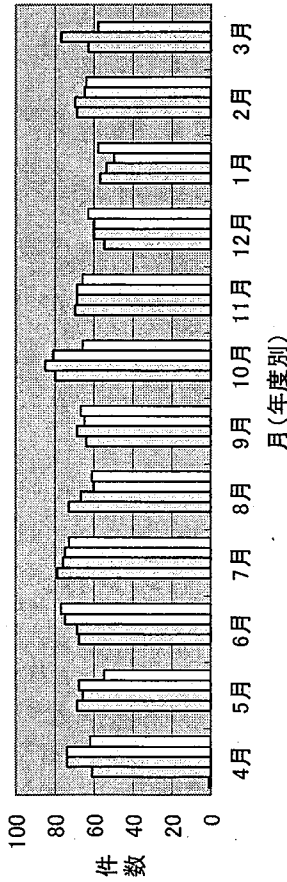
アリーナ 利用件数



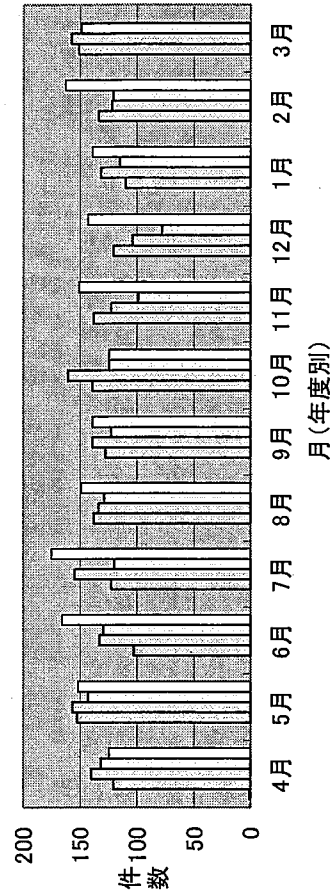
柔剣道場 1 利用件数



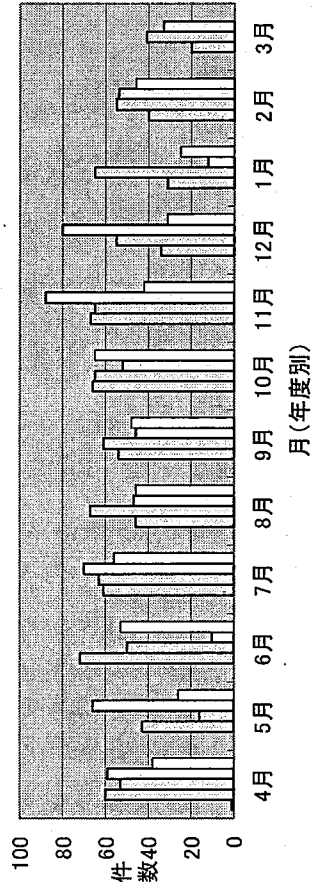
柔剣道場 2 利用件数



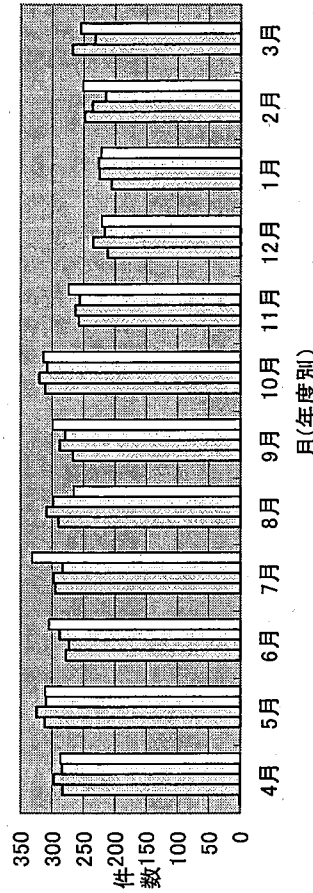
卓球室 利用件数



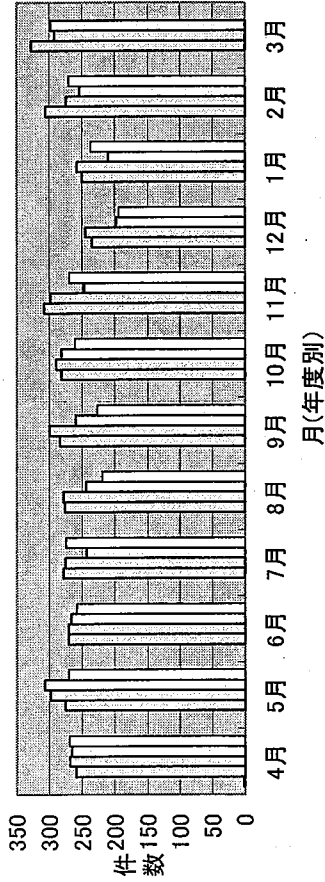
会議室 利用件数



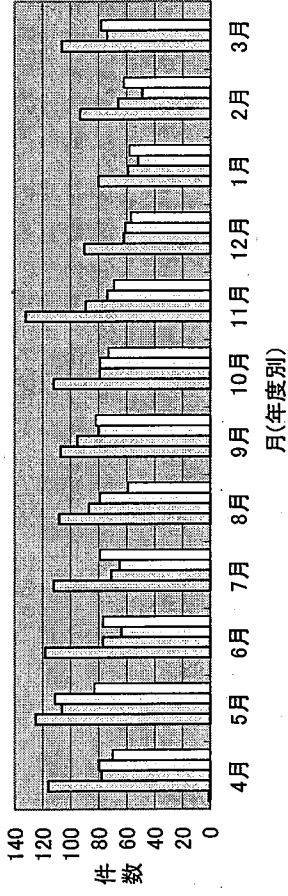
杖ヶ池テニスコート 利用件数



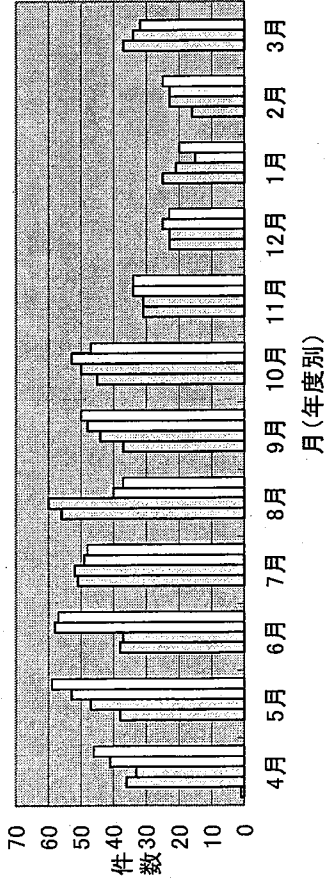
菅蒲池テニスコート 利用件数



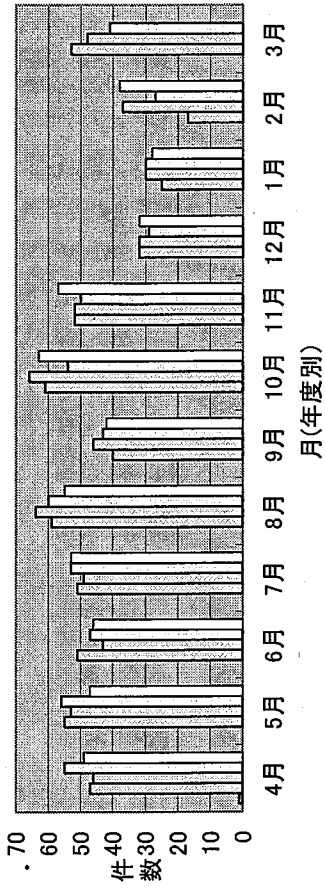
市民テニスコート 利用件数



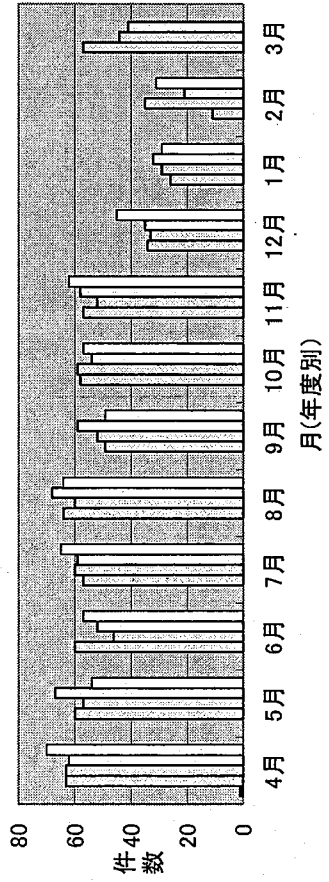
市民野球場 利用件数



スポーツの杜 1 利用件数

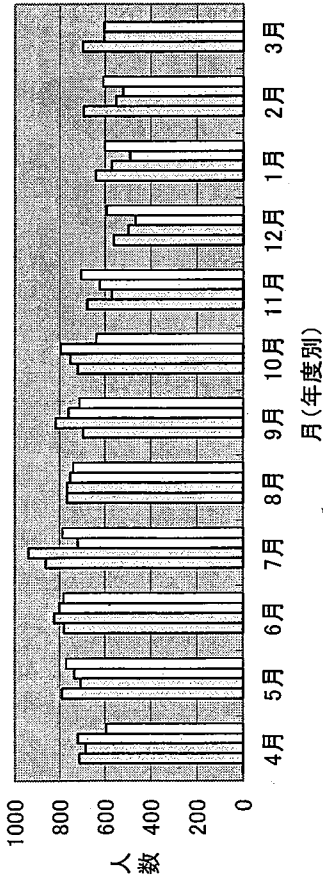


スポーツの杜 2 利用件数

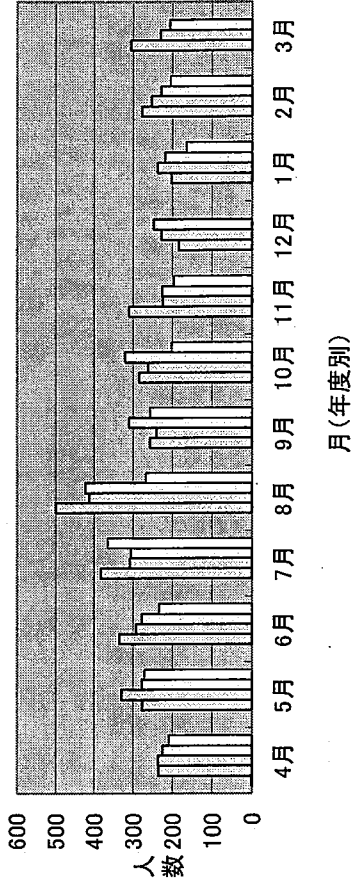


2) 施設別利用人数推移 (平成20年度～23年度)

トレーニングルーム 利用人数



愛知医大プール 利用人数



トレーニング講習会受講者

