

平成24年度 長久手市 体育施設 月別利用状況一覧表

資料9

単位：件

施設別 月	アリーナ	柔剣道場		卓球室	会議室	トレーニング ルーム	杖ヶ池 テニスコート	菖蒲池 テニスコート	市民 テニスコート	市民 野球場	スポーツの杜	
		1	2								1	2
4	142	58	64	186	38	655	293	275	83	66	67	76
5	182	52	56	156	58	816	312	272	87	59	51	54
6	195	65	71	129	45	833	309	265	79	61	55	55
7	145	63	69	173	44	797	312	249	64	55	60	64
8	160	54	63	197	48	772	310	271	56	65	50	59
9	170	55	61	186	59	783	307	283	82	48	45	54
10												
11												
12												
1												
2												
3												
合計	994	347	384	1,027	292	4,656	1,843	1,615	451	354	328	362
利用率	87.4%	58.4%	64.6%	57.6%	24.6%	-	88.7%	74.1%	28.7%	56.4%	52.2%	57.6%
累計利用可能数	1,137	594	594	1,782	1,188	-	2,078	2,180	1,570	628	628	628

愛知医科大学運動療育センタープール利用者

月	4	5	6	7	8	9	10	11	12	1	2	3	合計(人)	累計回数	平均(人)
利用者数	209	218	205	328	263	336							1,559	26	60.0

医大プール開放回数

月	4	5	6	7	8	9	10	11	12	1	2	3	計
回数	4	4	4	5	4	5							26

トレーニングルーム利用者講習会受講者

月	4	5	6	7	8	9	10	11	12	1	2	3	合計(人)	累計回数	平均(人)
登録者数	45	35	23	31	20	20							174	12	14.5

トレーニングルーム利用者講習会実施回数

月	4	5	6	7	8	9	10	11	12	1	2	3	計
回数	2	2	2	2	2	2							12



◇ 1) 施設別利用件数推移 (平成21年度～22年度)

(単位: 件)

施設名	年度	4月	5月	6月	7月	8月	9月	10月	11月	12月	1月	2月	3月	合計		
秋ヶ池体育館	アリーナ	H21	72	174	170	168	137	159	189	172	138	140	161	173	1,933	
		H22	165	162	168	147	125	160	188	175	130	103	146	169	1,838	
		H23	162	146	183	160	145	171	186	181	146	131	177	188	1,976	
	1 柔剣道場	H21	64	69	67	70	60	63	78	64	57	50	66	65	734	
		H22	68	64	68	69	57	64	75	65	57	48	58	55	748	
		H23	57	51	74	65	58	59	64	64	60	53	53	65	723	
	2	H21	74	66	63	76	67	69	85	69	60	54	70	77	816	
		H22	74	68	75	75	60	65	81	69	60	50	65	58	800	
		H23	62	55	77	73	61	67	66	66	63	58	64	71	783	
テニスコート	卓球室	H21	140	137	133	155	134	139	161	123	104	132	122	153	1,678	
		H22	132	143	130	120	129	123	125	99	78	115	121	149	1,464	
		H23	125	152	166	175	149	139	125	151	143	139	163	210	1,837	
	会議室	H21	53	16	50	63	67	61	65	65	55	65	53	41	636	
		H22	59	66	10	70	47	46	52	88	80	12	54	33	617	
		H23	38	26	53	56	46	48	65	42	31	25	46	41	517	
	秋ヶ池	H21	297	325	273	238	300	268	321	263	235	225	256	251	3,302	
		H22	284	310	288	283	298	279	308	256	217	226	215	255	3,219	
		H23	287	311	305	332	266	299	314	274	221	222	251	269	3,351	
菖蒲池	H21	268	238	270	275	278	300	289	298	245	258	272	292	3,343		
	H22	265	307	266	243	244	260	281	247	198	210	254	298	3,073		
	H23	269	270	258	274	219	227	261	269	194	237	270	302	3,050		
市民	市民	H21	78	108	77	71	87	95	79	89	62	59	66	74	943	
		H22	80	111	64	65	79	80	79	74	61	52	49	78	872	
		H23	70	83	77	79	59	82	73	69	57	58	62	71	840	
	市民野球場	H21	33	47	37	52	60	44	50	31	43	21	23	34	453	
		H22	41	53	58	49	40	48	53	34	25	15	23	32	471	
		H23	46	59	57	48	37	50	47	34	23	20	25	42	488	
	スポーツの社	1	H21	46	63	43	49	64	46	66	52	32	30	37	48	507
			H22	55	56	47	53	60	43	54	50	29	30	27	41	545
			H23	49	47	46	53	55	42	63	57	32	28	38	47	557
2		H21	63	57	46	60	60	52	59	52	38	29	35	40	590	
		H22	62	67	52	59	68	59	54	58	35	32	21	41	608	
		H23	70	54	57	65	64	49	57	62	45	29	31	47	630	

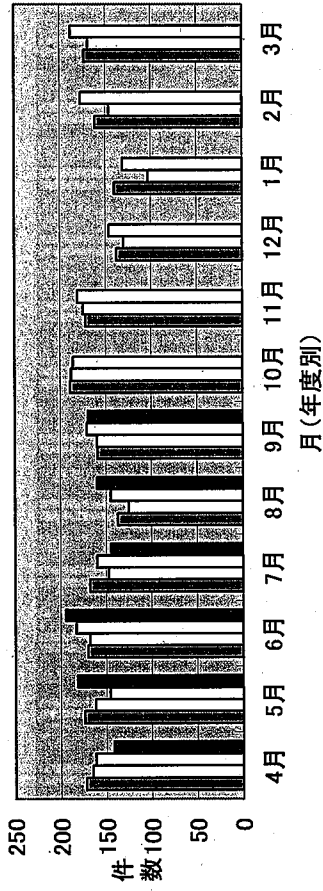
◇ 2) 施設別利用人数推移 (平成21年度～24年度)

(単位:人)

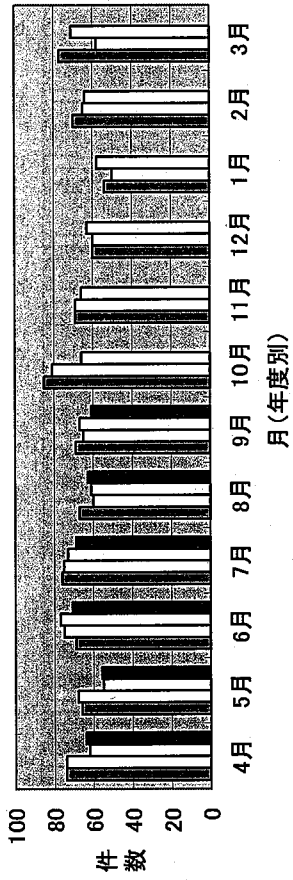
施設名	年度	4月	5月	6月	7月	8月	9月	10月	11月	12月	1月	2月	3月	合計
松ヶ池体育館 トレーニングルーム	H21	686	706	824	939	766	817	752	571	498	571	551	604	8,285
	H22	720	733	802	719	754	760	796	623	466	491	520	604	7,988
	H23	594	770	782	788	739	713	639	705	592	602	608	761	8,293
愛知医科大学 プール	H21	237	330	233	309	413	241	262	225	228	238	254	231	3,261
	H22	225	278	278	306	423	311	321	227	248	219	229	207	3,272
	H23	209	271	234	366	268	257	202	196	0	165	205	200	2,573
トレーニング受講者	H21	20	35	36	8	20	25	11	22	22	11	14	13	237
	H22	43	35	41	20	19	18	14	9	21	16	14	21	271
	H23	45	36	32	31	21	24	23	18	14	24	14	18	300

1) 施設別利用件数推移 (平成21年度～24年度)

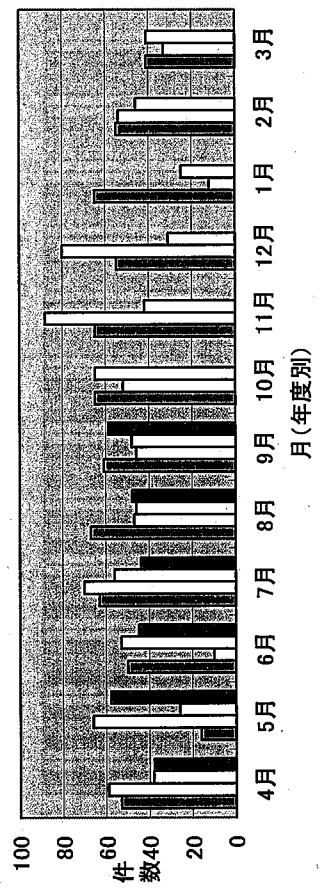
アリーナ 利用件数



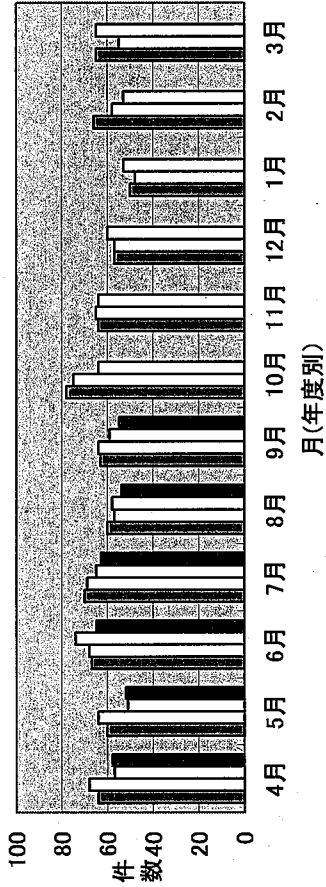
柔剣道場 2 利用件数



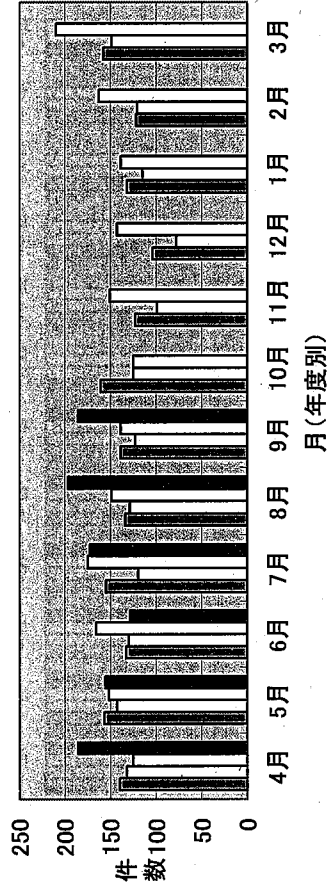
会議室 利用件数



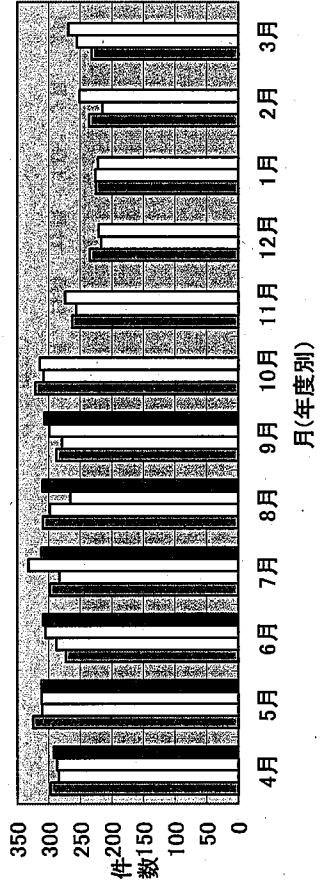
柔剣道場 1 利用件数



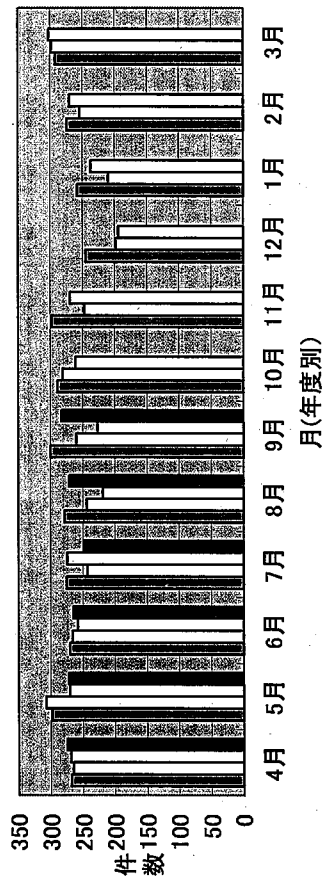
卓球室 利用件数



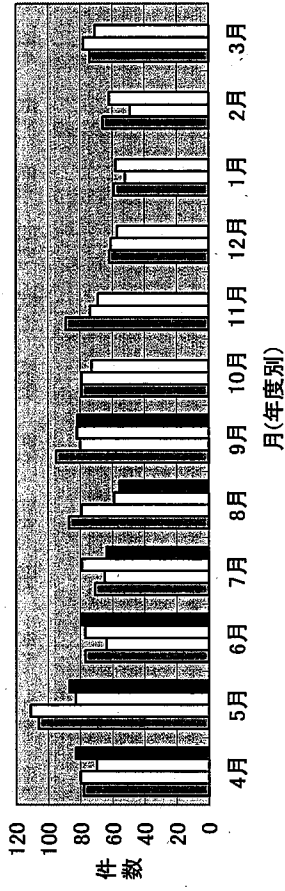
杖ヶ池テニスコート 利用件数



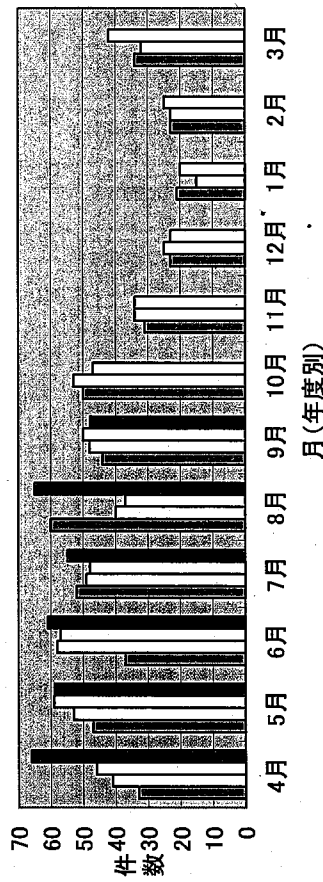
菖蒲池テニスコート 利用件数



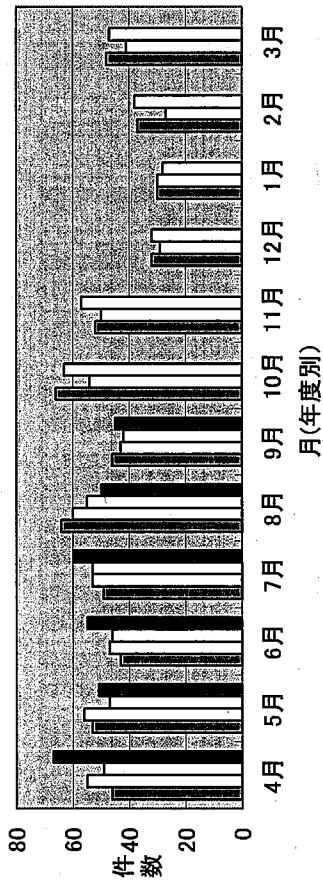
市民テニスコート 利用件数



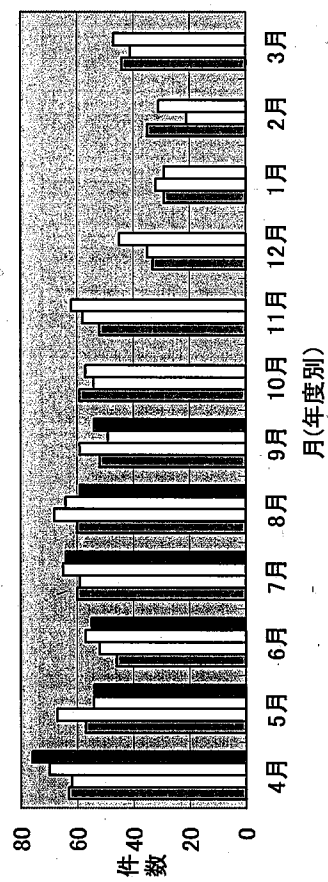
市民野球場 利用件数



スポーツの社 1 利用件数

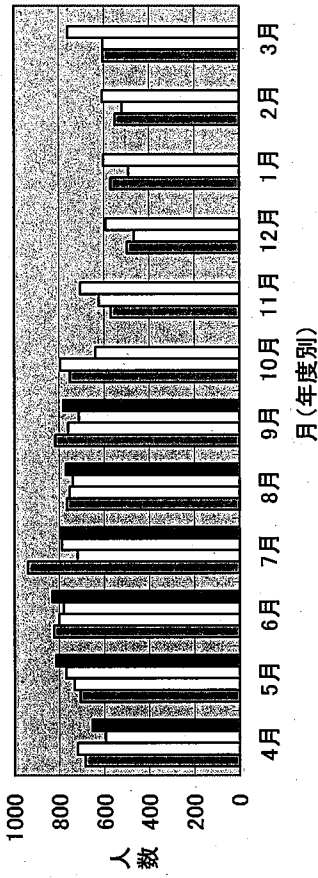


スポーツの社 2 利用件数

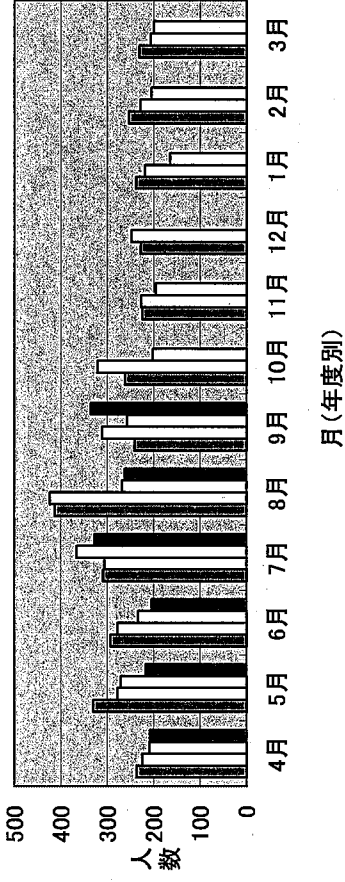


2) 施設別利用人数推移 (平成21年度～24年度)

トレーニングルーム 利用人数



愛知医大プール 利用人数



トレーニング講習会受講者

