

長久手市平成こども塾 「丸太の家」

かわら版



3月・4月のプログラム案内

平成24年2月23日発行

タケノコ掘りと調理体験



平成こども塾からのお願いとご案内

★インフルエンザやノロウイルスなどの感染症の予防と拡大防止のため

平成こども塾に来る際は各自マスクを持参してください。

また、せき・くしゃみ・熱などの症状がある方は、プログラムの参加をご遠慮ください。

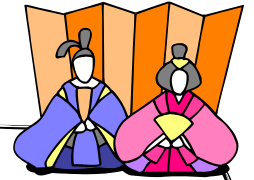
★【プログラム参加対象】

特に記載のない限り、小・中学生(小学1年生から中学3年生)が対象です。原則として幼児はプログラムに参加できません。

★【プログラム付添いの保護者の方へ】

低学年(小学1年生から3年生)は、保護者の付添いが必要です。プログラム実施時は作業の手助けや理解の補助をお願いします。

3月のプログラム ... 申し込み受付中(先着順)



プログラム名	日時	内容
竹リナをつくろう	3/4 (日) 9:45 集合 10:00~12:30	竹リナをつくります。 講師:平成こども塾サポート隊 創作班
		【材料費】200円 【定員】15名 【持ち物】 服装(動きやすい長袖・長ズボン)、水筒、タオル、ぼうし、軍手
春を感じる里山探索 ~カエルとドジョウと 春のウグイス~	3/18(日) 9:45 集合 10:00~12:30	鳥の声を聞きながら、カエルの卵やドジョウなどを探して春の訪れを感じます。 講師:名古屋市水辺研究会 國村恵子氏 村松憲吉氏 協力:ウンヌケの会
		【材料費】無料 【定員】20名 【持ち物】 ノート、筆記用具、暖かい服装、望遠鏡(あれば)、水筒、
布ぞうりをつくろう	3/18 (日) 12:45 集合 13:00~16:30	昔の履物を楽しく作ります。 講師:平成こども塾サポート隊 創作班
		【材料費】300円 【定員】15名 【持ち物】 筆記用具、はさみ、ビニール袋、水筒
ホタルの 幼虫選別と放流	3/24 (土) 13:15 集合 13:30~15:30	ゲンジボタルの幼虫選別と水路への放流を通して、自然環境の大切さを学びます。 ※選別後は放流場所まで車で移動しますので、車でご来館ください。 ※参加者全員に保護者の方の付添が必要です。 講師:平成こども塾サポート隊 自然班
		【材料費】無料 【定員】20名 【持ち物】 濡れてもいい服装、着替え、タオル、水筒
“布で額づくり”と “自然の恵み”	3/25 (日) 9:45 集合 10:00~14:00	布で額を作ります。また、自然のめぐみで昼食を調理します。 ※付添の方はお弁当をご持参下さい。 講師:長久手っ子
		【材料費】500円 【定員】15名 【持ち物】 使いたい布(あれば)、エプロン、バンダナ、マスク、水筒、タオル 付添の方はお弁当をご持参下さい。

抽選プログラム

追加連絡: 持ち物に追加・変更(____線部)があります。ご注意ください。

受付期間: 受付は終了しました。

当選結果: すでに参加者全員に連絡済みです。



プログラム名	日時	内容
南木曾冬の食体験	3/10 (土) 8:15 市役所 正面玄関集合 17:30 市役所 帰着予定	交流のある南木曾町へ行き、伝統料理を調理し、食体験をします。そして南木曾の方々との交流を通して南木曾の食文化を学びます。 ※当日は市役所集合です。車で来られる方は北側駐車場をお使いください。 講師:ウディックリエイトナギソ
		【参加費】500円 【定員】25名 【持ち物】 筆記用具、エプロン、バンダナ、マスク、服装(暖かく動きやすい長袖・長ズボン)、長靴(大人も)、水筒、帽子、手袋、 雨がっぱ、着替え



4

月のプログラム …3月1日(木) 9:00から受付(先着順)



プログラム名	日時	内容		
角凧づくり	4/8 (日) 12:45 集合 13:00~16:30	伝統工芸である角凧を作って絵付けをします。 講師:平成こども塾サポート隊 創作班		
		【材料費】 300 円	【定員】 15 名	【持ち物】 のり、ボンド、マーカーペン(あれば)、筆記用具、水筒
五月人形と傘回しをつくろう	4/15 (日) 9:45 集合 10:00~12:30	五月人形と傘回しを作ります。 講師:平成こども塾サポート隊 創作班		
		【材料費】 300 円	【定員】 15 名	【持ち物】 はさみ、のり、ボンド、筆記用具、水筒
タケノコ掘りと調理体験	4/21(土) 9:45 集合 10:00~14:30	平成こども塾付近の竹林でタケノコを探して掘ります。そしてタケノコの調理体験を通じ、自然のめぐみと食の大切さを学びます。 講師:平成こども塾サポート隊 食と農班		
		【材料費】 300 円	【定員】 40 名 +こどもファーム	【持ち物】 エプロン、バンドナ、マスク、服装(長そで長ズボン)水筒、タオル、軍手
タペストリーづくりとベルギーワッフル	4/22(日) 9:45 集合 10:00~14:30	タペストリーを織り、ベルギーワッフルを作ります。 講師:長久手っ子		
		【材料費】 500 円	【定員】 15 名	【持ち物】 お弁当、エプロン、バンドナ、マスク、水筒、タオル
カブトムシの幼虫探しと観察箱作り	4/28 (土) 13:15 集合 13:30~15:30	カブトムシの観察を通じて、その環境を知り、成虫になった時の喜びと感動を感じます。 講師:平成こども塾サポート隊 自然班		
		【材料費】 100 円	【定員】 20 名	【持ち物】 2L 空きペットボトル 2 本 ノート、筆記用具、水筒

- ・プログラムの対象は「小・中学生とその保護者」です。(小学校3年生以下は保護者同伴必須)
- ・欠席の場合は必ずこども塾までご連絡ください。
- ・材料費はお釣りのいらないようご準備ください。

会 員 制

プログラム

…各プログラムの会員登録をした方のみ対象

※一年間を通して参加するプログラムです(年に一度2月～3月に募集を行います)

プログラム名	日 時	内 容	
こどもファーム	毎週土曜日 9:45 集合 10:00～12:00	田んぼや畑の手入れ・野菜の収穫などを行い、一日の活動を記録します。	
		【材料費】 無料	【持ち物】 マイバッグ(収穫物を入れるため)、 服装(汚れてもよい長袖・長ズボン)、着替え、長靴、 水筒、タオル、帽子、軍手
	3/31 (土)	『こどもファーム修了式』	
	4/7 (土)	『こどもファーム結成式』	
キッズ放送隊	3/17(土) 13:15 集合 13:30～15:00	『キッズ放送隊修了式』 一年間をふり返し、交流会をし、絆を深めます。	
		【材料費】 300円	【持ち物】 水筒
	3/24(土) 未定	『モリコロパーク春まつりのラジオ放送』 ラジオ局特番の放送の中でキッズ放送隊の隊員たちが電話でパーソナリティと話します。	
【材料費】 無料		【持ち物】 記者ノート、筆記用具、水筒	
	4/7 (土) 13:15 集合 13:30～15:00	『キッズ放送隊結成式』 新しい隊員と結成式・交流会を行います。また、一年間のプログラムの計画を説明します。	
		【材料費】 100円	【持ち物】 筆記用具、水筒

会 員 制

プログラム

…各プログラムの会員登録をした方のみ対象

※一年間を通して参加するプログラムです(年に一度募集を行います)

プログラム名	日 時	内 容	
生きものつながり クラフトクラブ	3/11 (日) 9:45 集合 10:00～15:00	『里の生きものに変身』 昔は人のすぐ隣にあった里山の生きものたちの生き方や現状の話聞いた後、段ボールなどで動物の被り物を制作します。クラフト紙に毛並みなどを描いて、各自が里山の動物に変身した後、フィールドをパレードします。里山の生きものの生態を体感しながら生物多様性を知るプログラムです。 ※外を歩くので暖かい服装で来てください。	
		講師: ART&LIFE 自然学校 宮崎喜一氏他	【材料費】 500円

平成こども塾会員制プログラム会員募集！！

長久手市平成こども塾では、下記の平成24年度会員制プログラムの会員募集を行います。



平成24年度こどもファーム会員募集！！

受付期間：平成24年3月2日(金)～平成24年3月18日(日)

申込方法：平成こども塾まで別紙の「会員制プログラム申込用紙」でお申し込みください。
ファックスをお持ちでない方は電話で承ります。

実施日：平成24年4月から翌年3月までの土曜日(特定の日及び悪天候のときは
休止します) ※原則として、午前中に活動します。

★4月7日(土)午前10時から、平成24年度「こどもファーム隊」の結成式を
行います。

内 容：平成こども塾の畑や田んぼで、年間を通して野菜や米づくりを
します。さらに年間数回、収穫したものを使って食のプログラム
(クッキング体験)を行います。

対 象：小学3年生から中学3年生(年間50回程度開催のうちに少なくとも
10回は参加できること。小学校3年生は保護者同伴)

材 料 費：無料(プログラムにより材料費300円程度が必要な場合もあります。)

定 員：30名



平成24年度キッズ放送隊会員募集！！

受付期間：平成24年3月2日(金)～平成24年3月18日(日)

申込方法：平成こども塾まで別紙の「会員制プログラム申込用紙」でお申し込みください。
ファックスをお持ちでない方は電話で承ります。

実施日：毎月1回各30分程度 RADIO SANQ FM84.5 でラジオ放送等を行います。

内 容：月に一度平成こども塾で行うプログラムや長久手市のイベント(市民まつり等)を
子どもたちが体験、取材をし、話す内容を自分たちで考えてラジオ放送します。

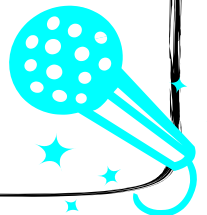
※保護者の方の付き添いが必要な場合があります。※1年間を通して放送を企画しますので、
1年間続けていただくようお願いいたします。放送に興味がある方を募集します！！

※現在会員の方で継続される方はお知らせください。

対 象：小・中学生とその保護者

材 料 費：無料(プログラムにより材料費が必要な場合もあります。)

定 員：20名



平成24年度書道・さし絵講習会会員募集！！

受付期間：平成24年3月2日(金)～平成24年3月18日(日)

申込方法：平成こども塾まで別紙の「会員制プログラム申込用紙」でお申し込みください。
ファックスをお持ちでない方は電話で承ります。

実施日：5/20(日)・7/22(日)・9/22(土・祝)・11/23(金・祝)・1/5(土)・3/24(日) 全6回

内 容：習字が上手であれば、字もきれいに書けます。きれいな字が書けることは社会に
出てからも役立ちます。また、習字にさし絵を入れて素敵な作品を作ります。

みんなで1年間練習してきれいな字を書けるようになりましょう！！

対 象：小・中学生とその保護者

材 料 費：各回300円

定 員：25名

… プログラムの申し込みについて …

- * プログラムの対象は「小・中学生とその保護者」です。(対象が異なるプログラムはそれぞれ記載します)
- * 小学校3年生以下のこどもは、必ず保護者の同伴が必要です。
- * プログラムの申し込みは、電話またはこども塾事務所窓口で承ります。ファックスはご遠慮ください。
(初日に限り電話のみの受け付けとし、申し込みは2つまでとさせていただきます)
また、代理の方の申し込みはご遠慮ください。
- * 定員を超えているプログラムは「キャンセル待ち」となります。
- * 材料等を準備する都合がありますので、キャンセルされる場合は速やかにこども塾までご連絡をお願いします。

… 保護者のみなさまへ …

- * プログラムの日程等は、都合により変更になる場合があります。こども塾でご確認下さい。
- * プログラムは基本的に雨天でも実施します。雨合羽・長靴などの用意をお願いします。
(天気予報で警報が出た場合は中止します。)
- * 材料費はお釣りのいらないようご準備ください。
- * 平成こども塾では活動の様子を写真に撮り、町広報やホームページ等に使用させていただく事がありますので、ご都合の悪い方は事前にスタッフまでお申し出ください。
- * 平成こども塾では、携帯型電子ゲーム機等(携帯電話のゲームを含む)の使用はご遠慮願います。
平成こども塾の活動の趣旨をご理解いただき、ご協力をお願いします。
- * 平成こども塾での活動で怪我をされた場合、すぐ保護者の方に連絡いたしますが、
万一連絡が取れなかった場合は、下記病院へ搬送する場合があります。
また、連絡がついた場合は、保護者の方の判断で医療機関へお連れ願います。

[加藤整形外科病院 0561-62-3011 ・ 愛知医大付属病院 0561-62-3311]

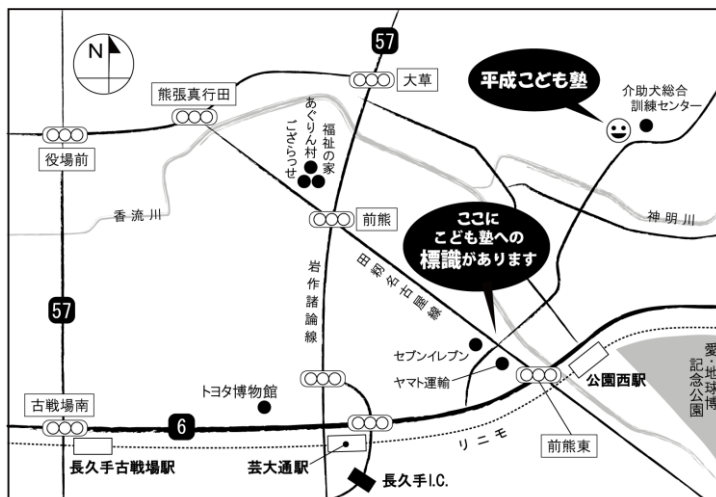
長久手市平成こども塾「丸木の家」所在地

愛知県長久手市福井1590番地50

マップコード … 30 639 592 * 33

☎:0561-64-0045 FAX:0561-64-0046

- * 長久手 I.C.より車で約5分
- * リニモ(東部丘陵線)「公園西」駅または「愛・地球博記念公園」駅より車で約3分、徒歩で約20分
- * N-バス三ヶ峯線「平成こども塾」バス停下車(土・日・祝日のみ運行)
- * 駐車場25台



【ご案内】かまどの貸出しについて

対 象

- ・長久手市在住・在勤の方が半数以上の団体
- ・4歳以上で、18歳以下のこどもが主体で、その保護者また管理者がいる団体
- ・かまどを使った体験を目的とする団体

仕 様

かまど	2対（1対=釜2つ使えます）
オープン釜	2つ（1対のかまどに1つのオープン釜） 大きさ：奥行き33cm×横20.5cm×高さ19cm（温度計なし）
机と椅子	机 4つ（1机/10名） 椅子 長椅子（約5人掛け）8脚
水道	蛇口 4つ×2ヶ所

料 金

かまど	1対・・・500円 2対・・・1000円 *1対にオープン釜1つ使えます。 *2名～20名の場合はかまど1対の貸出 *21名～40名の場合はかまど2対の貸出
食器類	かまど1対利用・・・200円 2対利用・・・400円 *皿類、鍋、釜、鉄板、包丁、はし、スプーン等が貸出し可能
マキ	1束・・・350円（価格変動有り）
例	*40名利用の場合：かまど2対(1000円)+食器2(400円)=1400円(+マキ代)となります。

申し込みについて

申込期間	利用希望日の2か月前から1週間前までにお申し込みください。
申込方法	使用申請書に必要事項を記入のうえ、使用料とともに平成こども塾窓口までお申し込みください。申し込み時に使用料を徴収いたします。（マキの代金については、かまど利用日に徴収します。）
	納付された使用料は原則として還付できません。
	事前にかまどの大きさ、使用できる道具類の確認をお願いいたします。 平成こども塾に電話で申し込み可能(子ども会活動については別途ご相談ください。)

利用について

- 利用時間は9時から16時までです。（準備・片付け・掃除時間を含める）
- タオル、ふきん、ぞうきん等は、各団体で持参し持ち帰りください。
- プログラム以外での「工房の使用」は原則としてお湯を沸かす程度とし、食器、鍋類の洗浄、調理、食事はできません。
- 平成こども塾の備品である皿や鍋以外の使用についてはご相談ください。
- ごみ袋を用意し、ごみはお持ち帰りください。
- かまどの利用後は炭になるまで燃やし切り、火を完全に消火のうえ、残り灰を所定の場所に捨て、かまどとその周辺清掃、片付けを行い、最後に平成こども塾の確認を取ったうえ、お帰りください。
- かまど利用者は次のことを禁止されています。
酒類の持込み・ペットの持込み・営業行為・かまど施設や広場以外での飲食(プログラム時除く)・電子ゲームを使った遊び・ボール遊び(サッカー、バレーボール等)・その他平成こども塾が危険、不適切だと判断した事。

- *上記の利用ルールを守る家族や団体にかまどを貸出しいたします。
- *その他、当てはまらない事項については、平成こども塾の指示に従ってください。
- *不明の点は、平成こども塾までお問い合わせください。

- …誰でも参加できるプログラム
- …こどもファーム会員対象
- ♪…キッズ放送隊対象
- *…生きものつながりクラフトクラブ会員対象
- ★…里山野あそび隊会員対象

3月のプログラム予定

月	火	水	木	金	土	日
			1	2	3 ■こどもファーム	4 ●竹リナづくり
5 休館日	6	7	8	9	10 ■こどもファーム	11 *生きものつながりクラフトクラブ (里の生きものに変身)
12 休館日	13	14	15	16	17 ■こどもファーム ♪キッズ放送隊終了式	18 ●春の里山探索
19 休館日	20	21	22	23	24 ■こどもファーム ♪モリコロ春まつり	25 ●長久手っ子まつり
26 休館日	27	28	29	30	31 ■こどもファーム修了式	

4月のプログラム予定

月	火	水	木	金	土	日
						1
2 休館日	3	4	5	6	7 ■こどもファーム結成式 ♪キッズ放送隊結成式	8 ●角凧づくり
9 休館日	10	11	12	13	14 ■こどもファーム	15 ●五月人形と傘回し
16 休館日	17	18	19	20	21 ■●タケノコ掘り	22 ●タペストリー
23 休館日	24	25	26	27	28 ■こどもファーム ●カブトムシの幼虫探し	29
30						

～ 平成こども塾のプログラムは、地域ボランティア他みなさまの協力により実施されています ～

長久手市平成こども塾



☎:0561-64-0045 FAX:0561-64-0046
 住所:〒480-1311 愛知県長久手市福井 1590 番地 50
 E-mail:kodomojuku@city.nagakute.lg.jp
 ★ホームページは、長久手市ホームページ“文化・スポーツ”から“平成こども塾”へ
 開館時間:9:00～17:00 休館日:月曜日(祝日の場合は翌日)と年末年始(12/29～1/3)