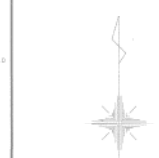
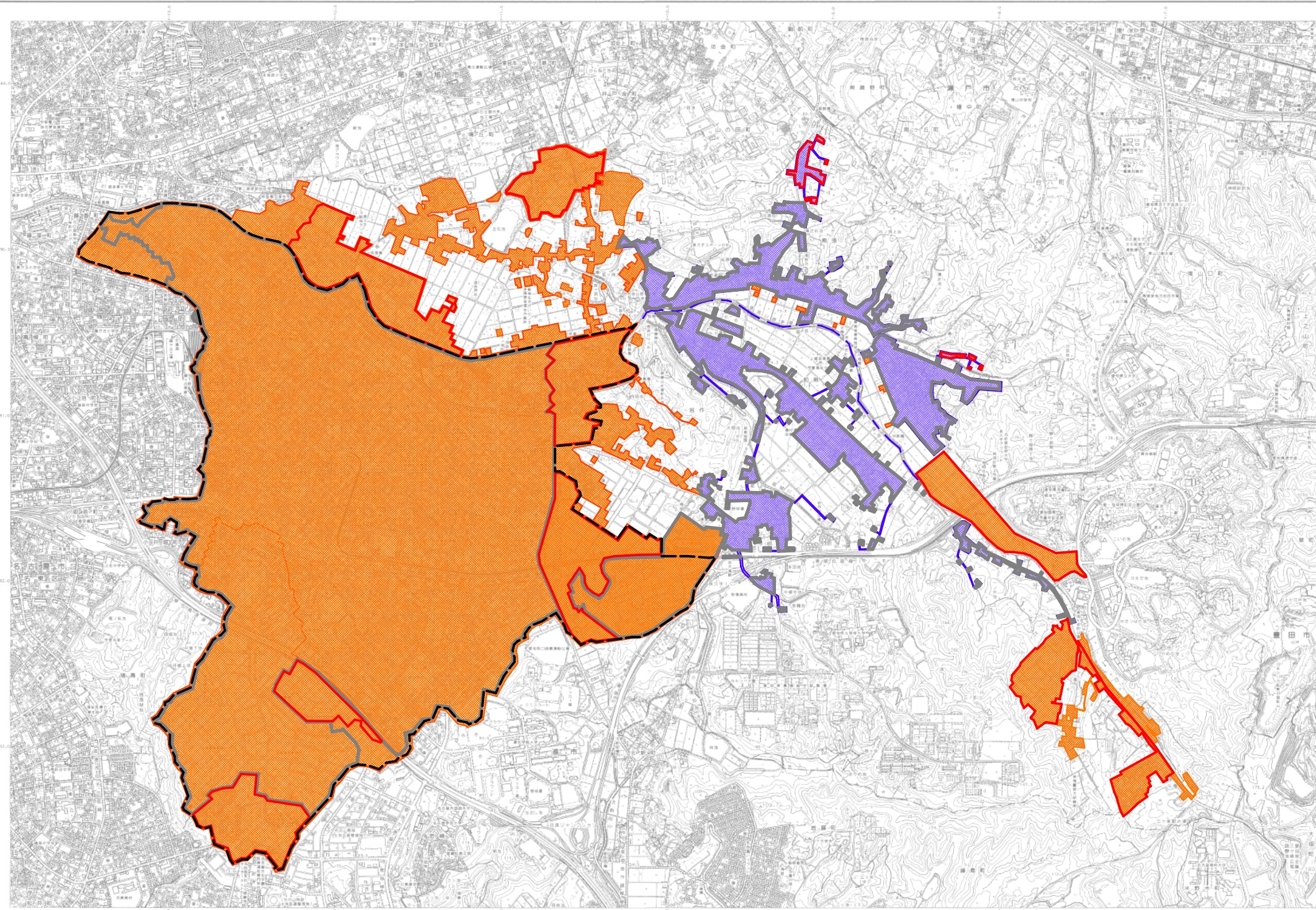


長久手市污水適正処理構想 構想図 長久手市全図

1:10,000 地形図



| 凡 | 例 |
|---------|---------|
| △ 37.0 | 三角点 |
| ● 35.83 | 基準点 |
| ★ 42.3 | 観音堂・観音堂 |
| ○ | 寺 |
| ◎ | 山頂 |
| ○ | 湧出点 |
| ○ | 湧出点 |
| ○ | 湧出点 |

| 事業名 | 色 | 記号 |
|----------------------|------|----|
| 流域関連公共下水道 | 赤 | |
| 単独公共下水道 | 橙 | |
| 流域関連特定環境保全公共下水道 | 桃 | |
| 単独特定環境保全公共下水道 | 緑 | |
| 特定公共下水道 | 橙ドット | |
| 農業集落排水 | 紫 | |
| 漁業集落排水 | 水色 | |
| コミュニティ・プラント | 青 | |
| 小規模集落排水処理施設 | 茶 | |
| 民間設置による集中浄化槽 | 黄色 | |
| 合併処理浄化槽（個別処理） | 白 | |
| 既整備区域（～2008年度末） | 黒枠 | |
| 整備予定区域（2009～2020年度末） | 赤枠 | |
| 市街化区域 | 黒太破線 | |

平成十八年二月調製



この地図は、平成16年2月作成の長久手市都市計画部編成図（1:25,000）を縮小し、編集、製図したものである。