

社会資本総合整備計画書(第4回変更)
(愛知県 長久手市)

令和4年3月

(参考様式2) 社会資本総合整備計画

令和4年3月31日

計画の名称	人・コミュニティ・自然がリノモでつながるコンパクトなまちづくり						重点配分対象の該当
計画の期間	平成29年度～令和3年度(5年間)		交付対象	長久手市			
計画の目標							

- リノモ駅を中心に人と機能が集まり、活気と交流が生まれるまちづくり
- リノモ駅を中心とした地球にやさしい低炭素なまちづくり

計画の成果目標(定量的指標)

- ・駅周辺における集客施設の立地や交通結節機能の向上により、リノモ利用者数を1,633,000人(H27)から1,854,000人(H33)への増加を図る。
- ・駅周辺における利便性の高い交通結節機能の確保や、人々の交流による魅力的なまちづくりを進めることにより、対象地区内人口を11,920(H28)から12,449(H33)への増加を図る。

定量的指標の定義及び算定式

リノモ駅利用者(人/年) = 長久手古戦場駅及び公園西駅の利用者数

計画区域内人口(人) = 対象地区内における人口

定量的指標の現況値及び目標値

当初現況値 (H29当初)	定量的指標の現況値及び目標値			備考
	中間目標値 (R1末)	最終目標値 (R3末)		
1,633,000人		1,854,000人		
11,920人		12,449人		

全体事業費	合計 (A+B+C+D)	1,219百万円	A	1,219百万円	B	0百万円	C	0百万円	D	0百万円	効果促進事業費の割合 C/(A+B+C+D)	0.0%
-------	-----------------	----------	---	----------	---	------	---	------	---	------	---------------------------	------

交付対象事業

A 基幹事業																	
番号	事業種別	地域種別	交付対象	直接 間接	事業者	要素となる事業名 (事業箇所)	事業内容 (延長・面積等)	市町村名	事業実施期間(年度)					全体事業費 (百万円)	費用便益比	個別施設計画 策定状況	備考
									H29	H30	R1	R2	R3				
1-A-1	都市再生整備計画	一般	長久手市	直接	長久手市	長久手古戦場駅周辺地区都市再生整備計画事業	駐輪場、公園、公益施設整備等 213ha	長久手市						431			
1-A-2	都市再生整備計画	一般	長久手市	直接	長久手市	公園西駅周辺地区都市再生整備計画事業	緑化施設、環境配慮型舗装等 21ha	長久手市						788			
合計												1,219					

B 関連社会資本整備事業(該当なし)

番号	事業種別	地域種別	交付対象	直接 間接	事業者	要素となる事業名	事業内容 (延長・面積等)	市町村名	事業実施期間(年度)					全体事業費 (百万円)	費用便益比	個別施設計画 策定状況	備考
									H29	H30	R1	R2	R3				
合計												0					

C 効果促進事業

番号	事業種別	地域種別	交付対象	直接 間接	事業者	要素となる事業名	事業内容	市町村名 港湾・地区名	事業実施期間(年度)					全体事業費 (百万円)	備考
									H29	H30	R1	R2	R3		
合計															

番号 一体的に実施することにより期待される効果

備考

D 社会資本整備円滑化地籍整備事業

番号	事業種別	地域種別	交付対象	直接 間接	事業者	要素となる事業名 (事業箇所)	事業内容 (面積等)	市町村名	事業実施期間(年度)					全体事業費 (百万円)	備考
									H29	H30	R1	R2	R3		
合計															

番号 一体的に実施することにより期待される効果

備考

交付金の執行状況

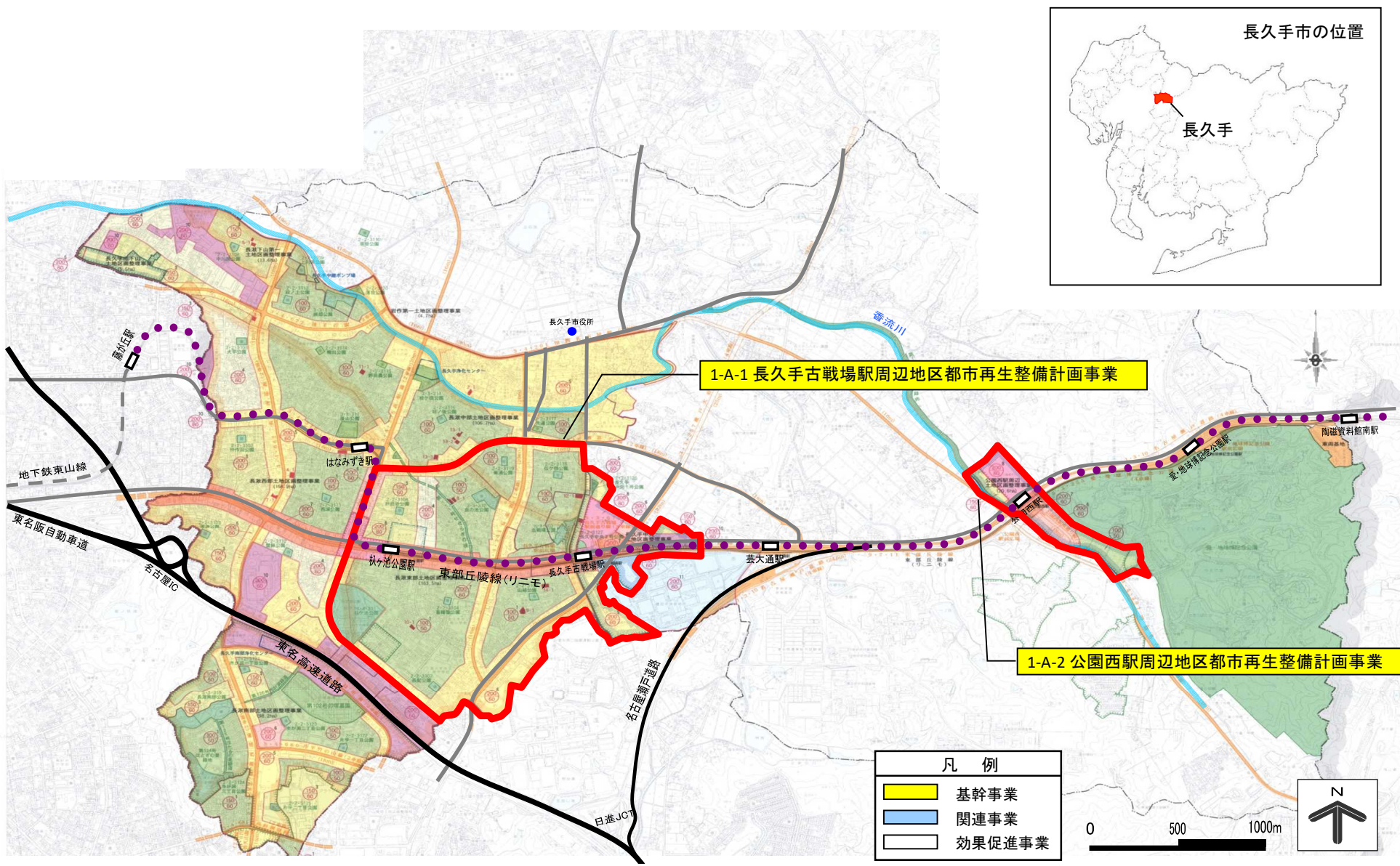
(単位:百万円)

	H29	H30	R1	R2	R3
配分額 (a)	176	18	163	87	
計画別流用 増△減額 (b)	0	0	0	0	
交付額 (c=a+b)	176	18	163	87	
前年度からの繰越額 (d)		53	0	0	
支払済額 (e)	123	56	116	87	
翌年度繰越額 (f)	53	0	47	0	
うち未契約繰越額 (g)	0	0	0	0	
不用額 (h = c+d-e-f)	0	15	0	0	
未契約繰越+不用率 (h = (g+h)/(c+d))	0.0%	21.1%	0.0%	0.0%	
未契約繰越+不用率が10%を超えている 場合その理由	-	繰越対象事業 が年度内に完 了したため	-	-	

※ 平成29年度以降の各年度の決算額を記載。

(参考様式3) 参考図面

計画の名称	人・コミュニティ・自然がリニモでつながるコンパクトなまちづくり		
計画の期間	平成29年度 ~ 令和3年度 (5年間)	交付対象	長久手市



長久手市の位置

長久手

1-A-1 長久手古戦場駅周辺地区都市再生整備計画事業

1-A-2 公園西駅周辺地区都市再生整備計画事業

凡例

- 基幹事業
- 関連事業
- 効果促進事業

0 500 1000m

