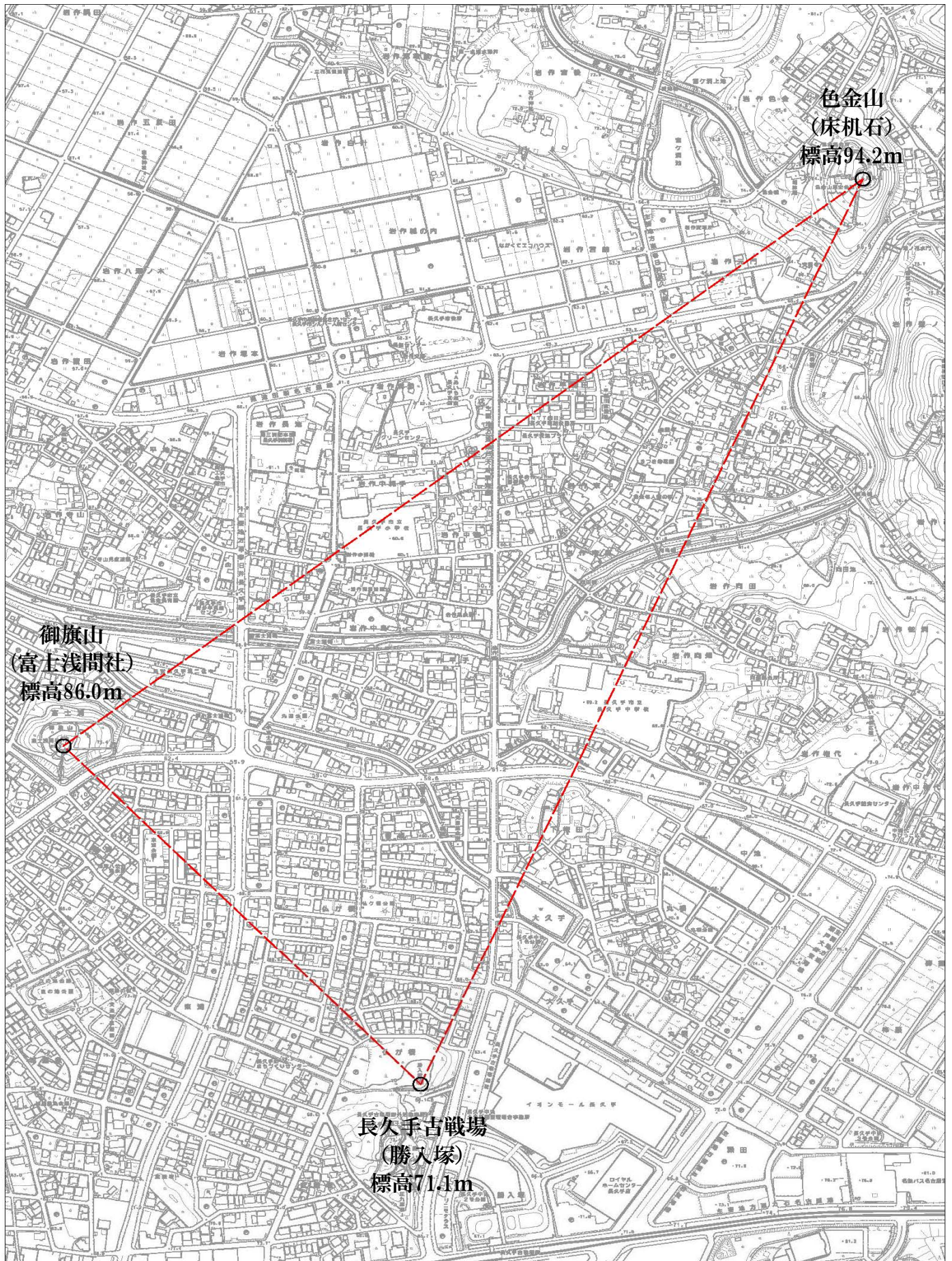
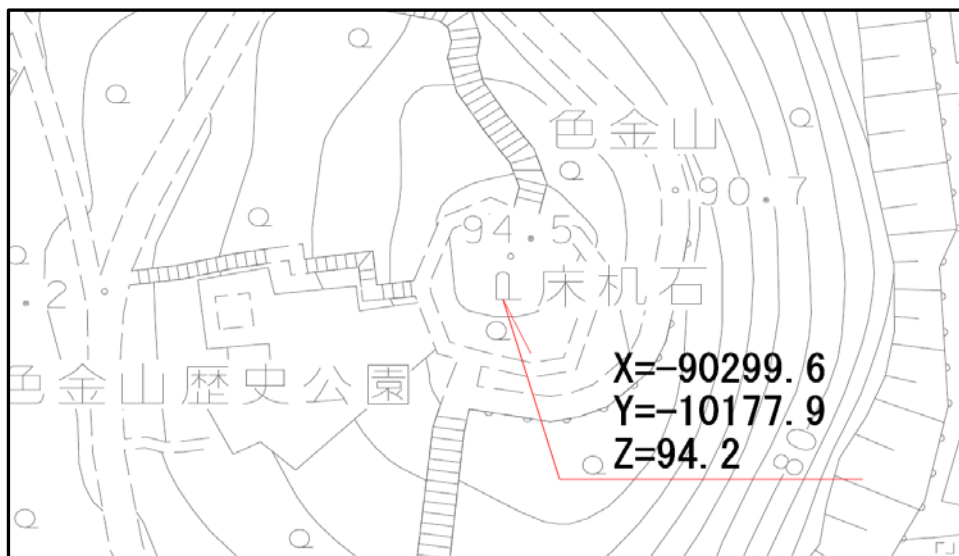


# 歴史継承地点を結ぶ眺望軸

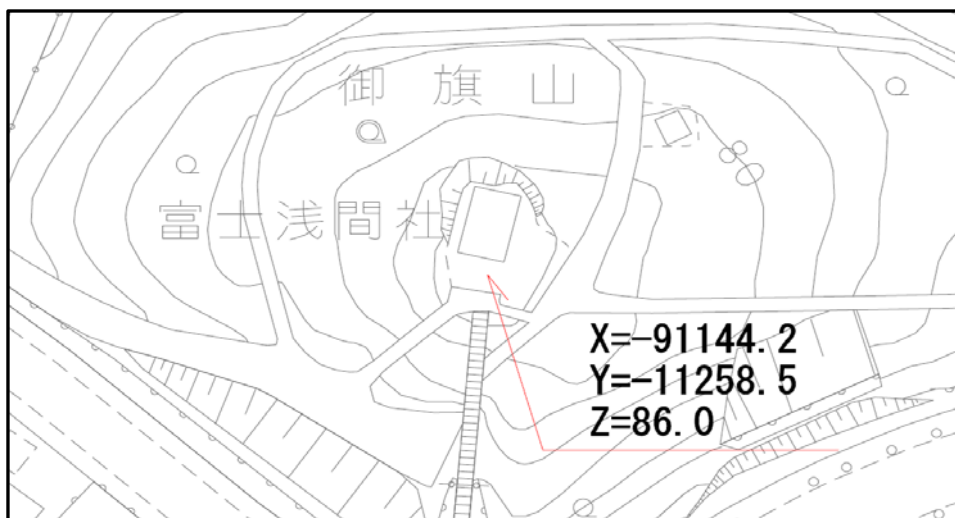


# 継 承 点

## 色金山 (床机石)



## 御旗山 (富士浅間社)

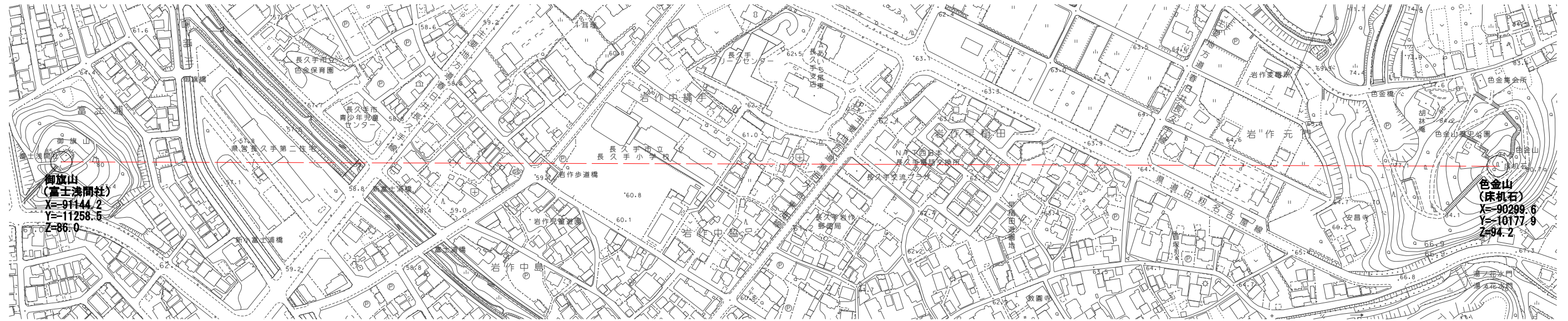
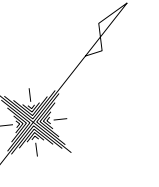


## 長久手古戦場 (勝入塚)

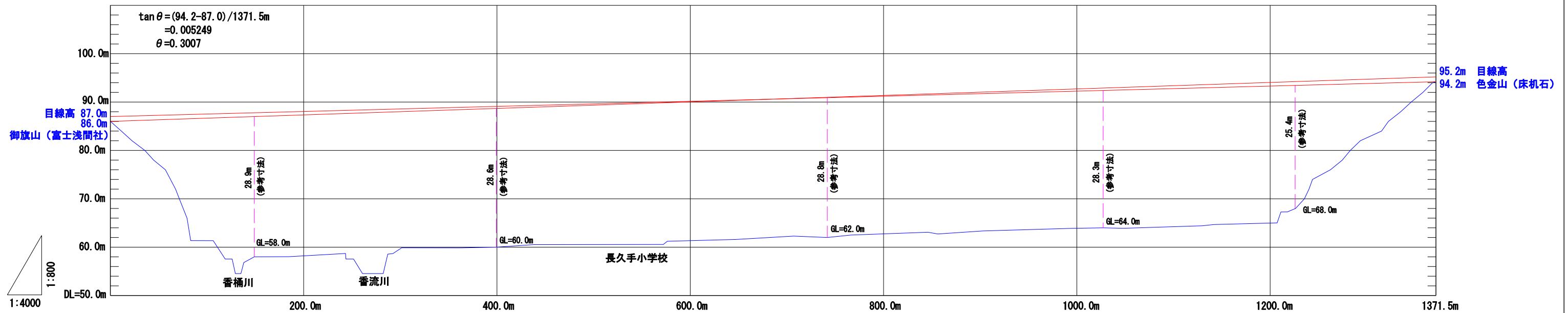


※上記の座標は、都市計画基本図より取得した数値です。  
現地と異なる場合があるため注意してください。

# 歴史継承拠点眺望軸(御旗山-色金山間)

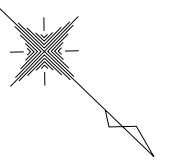


【縮尺 1:4,000】

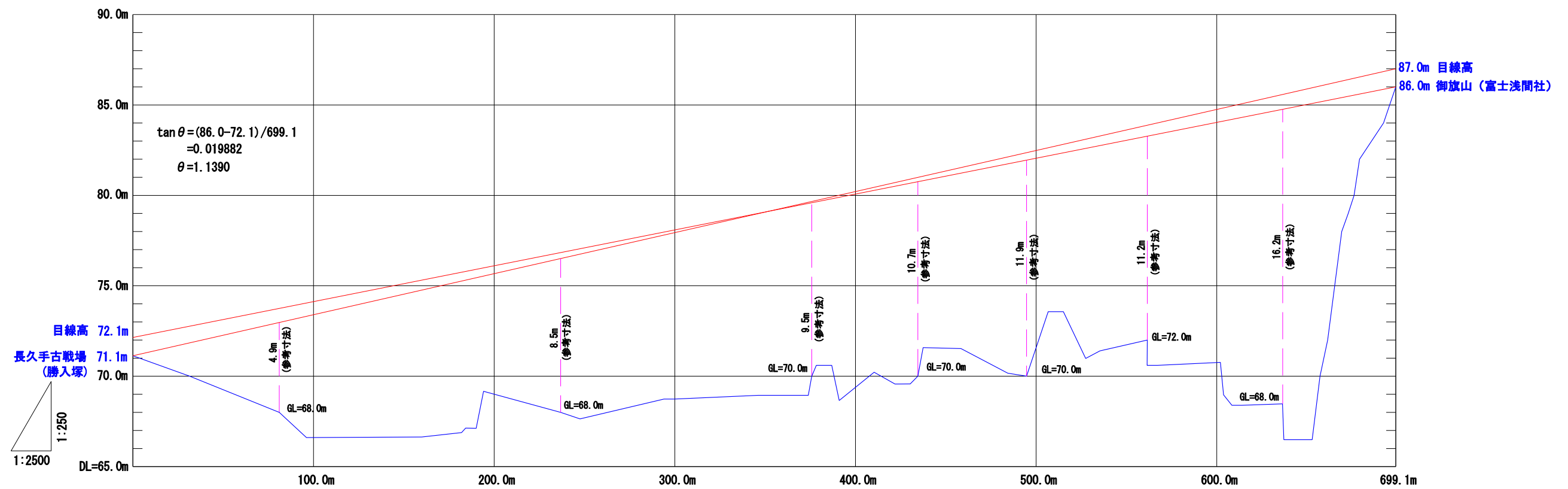


※目線高は、大人だけでなく子供にも配慮した高さとして地盤から1メートルとしています。

# 歴史継承拠点眺望軸（長久手古戦場-御旗山間）

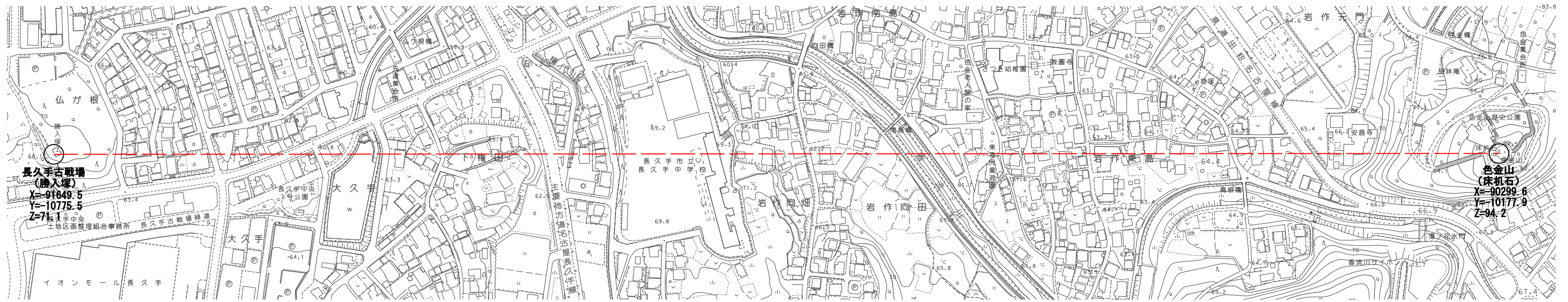
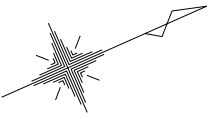


【縮尺 1:2,500】

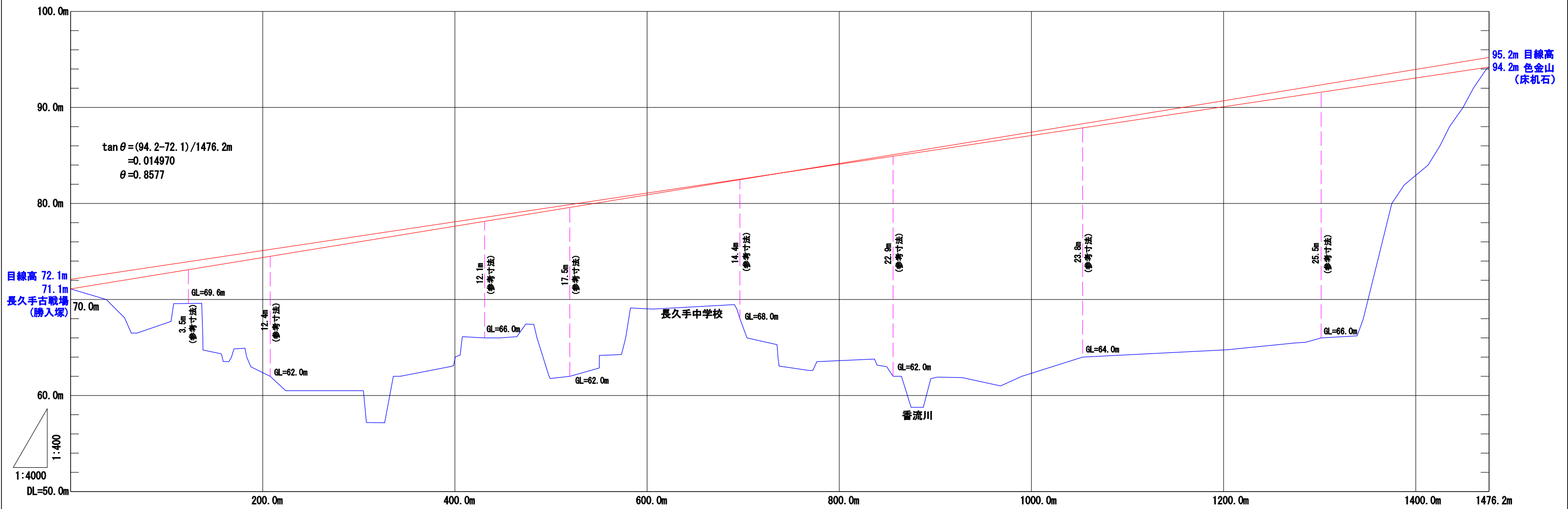


※目線高は、大人だけでなく子供にも配慮した高さとして地盤から1メートルとしています。

# 歴史継承拠点眺望軸（長久手古戦場-色金山間）



【縮尺 1:4,000】



※目線高は、大人だけではなく子供にも配慮した高さとして地盤から1メートルとしています。