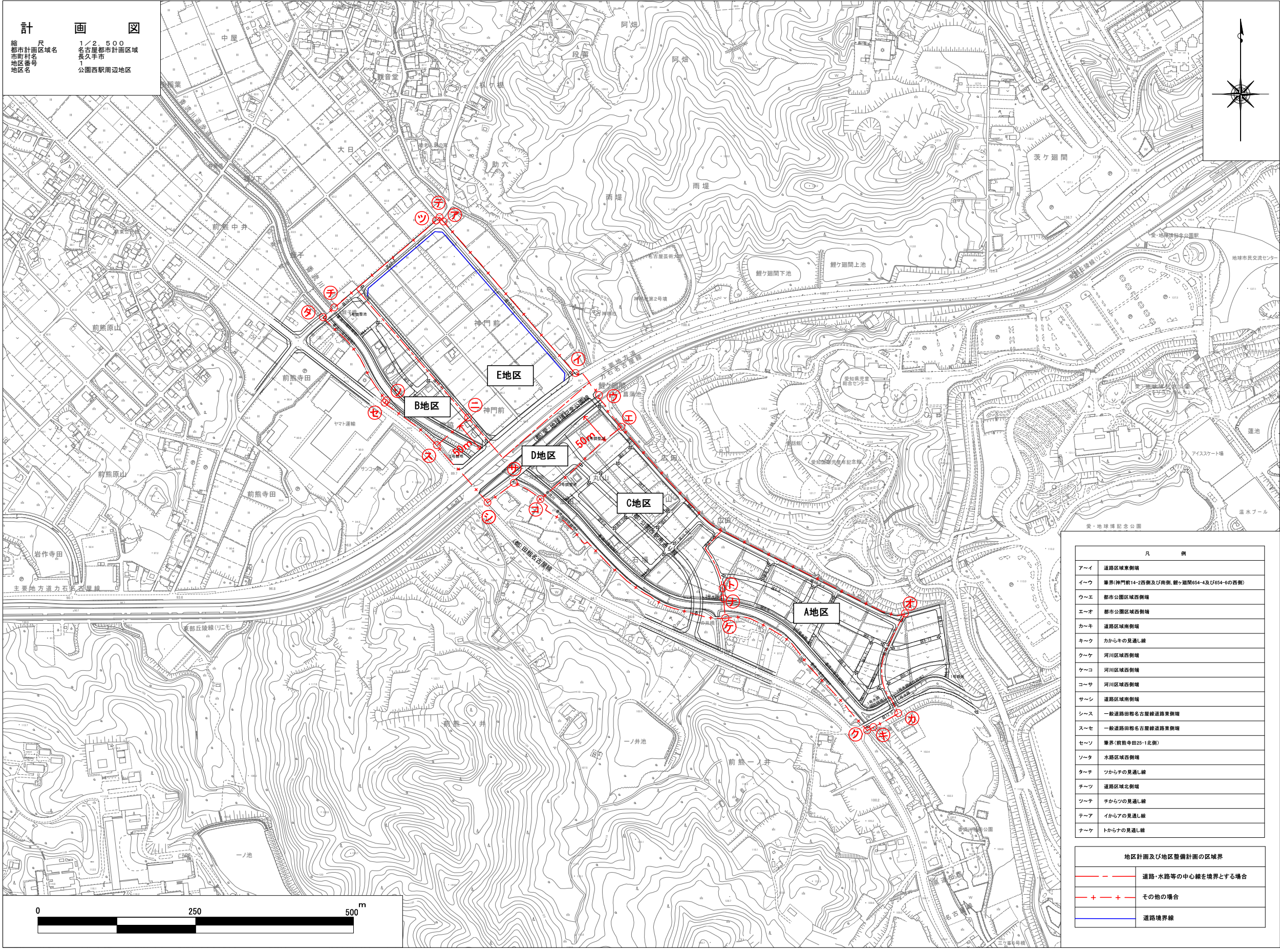
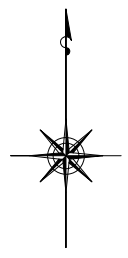


計 画 図

縮尺 1/2,500
 都市計画区域名 名古屋都市計画区域
 市町村名 長久手市
 地区番号 1
 地区名 公園西駅周辺地区



凡 例	
ア～イ	道路区域東側境
イ～ウ	境界(神門前14-2西側及び南側、鯉ヶ淵間654-4及び654-8の西側)
ウ～エ	都市公園区域西側境
エ～オ	都市公園区域南側境
カ～キ	道路区域南側境
キ～ク	かからきの見返し線
ク～ケ	河川区域西側境
ケ～コ	河川区域南側境
コ～サ	河川区域西側境
サ～シ	道路区域南側境
シ～ス	一般道路田名古屋線道路東側境
ス～セ	一般道路田名古屋線道路東側境
セ～ソ	境界(前熊寺田25-1北側)
ソ～タ	水路区域西側境
タ～チ	つからずの見返し線
チ～ツ	道路区域北側境
ツ～テ	ちからずの見返し線
テ～ア	いからずの見返し線
ア～ケ	とからずの見返し線

地区計画及び地区整備計画の区域界	
	道路・水路等の中心線を境界とする場合
	その他の場合
	道路境界線

