

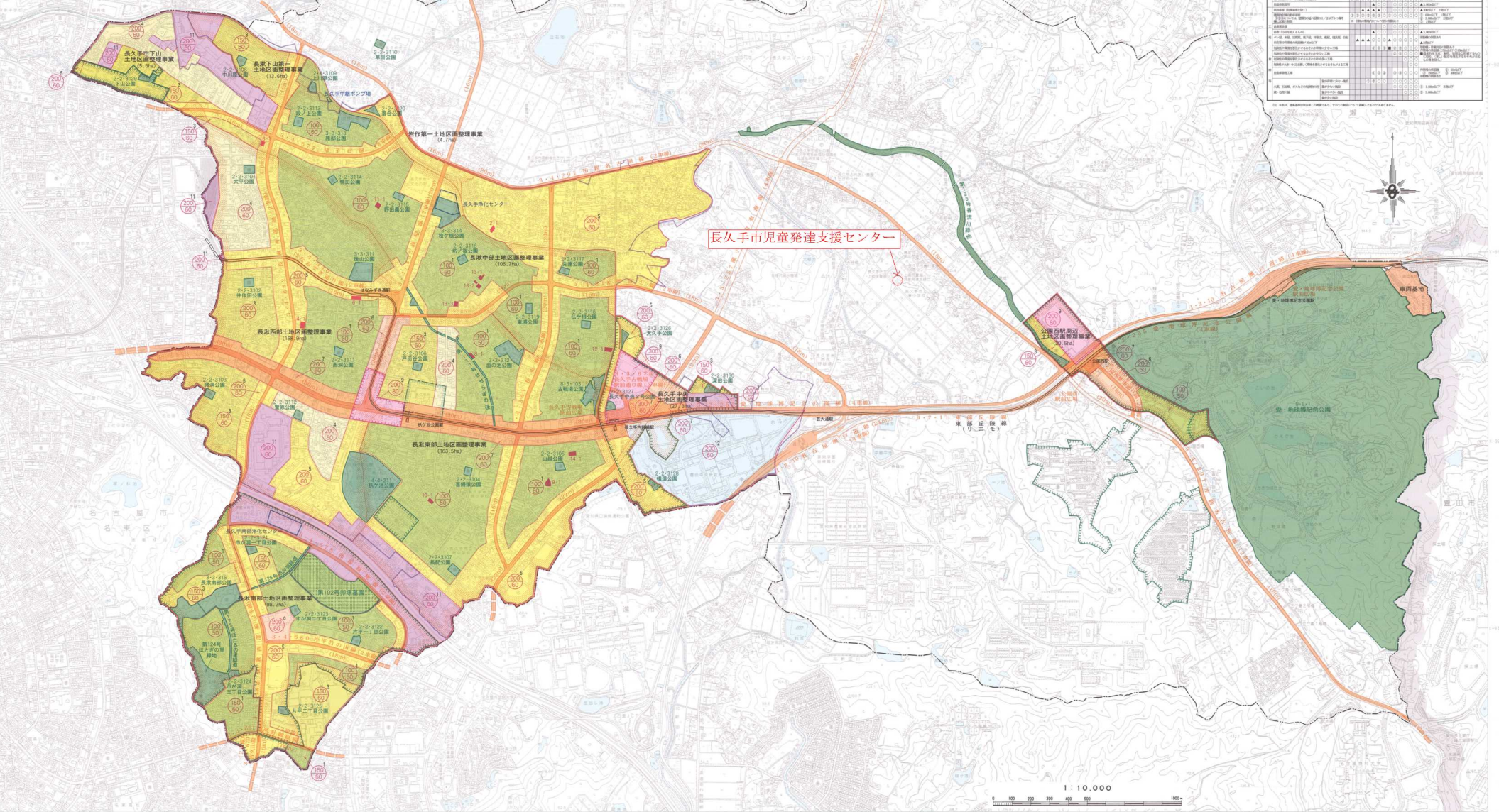
# 名古屋都市計画区域 長久手市都市計画図



区域	愛知県告示	第214号	平成31年3月29日
分	長久手市告示	第6号	令和2年3月10日
区	長久手市告示	第41号	平成25年1月22日
道	長久手市告示	第9号	令和4年3月10日
市	長久手市告示	第42号	平成25年1月22日
公	長久手市告示	第43号	平成25年1月22日
地	長久手市告示	第10号	令和4年3月10日
地	長久手市告示	第7号	平成26年3月10日
防	長久手市告示	第48号	平成26年12月15日
火	長久手市告示	第11号	令和4年3月10日
地	長久手市告示	第9号	平成26年4月11日
区	長久手市告示	第37号	平成26年9月22日
画	長久手市告示	第309号	平成22年10月24日
理	長久手市告示	第13号	平成25年1月22日
区	長久手市告示	第9号	令和4年3月10日
画	長久手市告示	第9号	令和4年3月10日

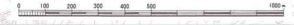
凡		例	
行政区域境界	都市計画区域境界	都市計画道路	都市計画道路(整備済区域)
市街化区域	市街化区域	都市高速道路	都市緑地地区
第一種中密度住宅地域	第一種中密度住宅地域	都市計画公園・緑地	都市計画決定名称
第二種住宅地域	第二種住宅地域	防火地域	防火地域
準住居地域	準住居地域	準防火地域	準防火地域
近隣商業地域	近隣商業地域	区画整理事業施行区域	区画整理事業施行区域
準工業地域	準工業地域	DID(令和2年国庫)	DID(令和2年国庫)
工業地域	工業地域	供給処理施設	供給処理施設
再開発地区計画区域	再開発地区計画区域		

用途地域による建築物の用途制限の概要	
用途地域	建築物の種類
第一種中密度住宅地域	第一種中密度住宅用建築物
第二種住宅地域	第二種住宅用建築物
準住居地域	準住居用建築物
近隣商業地域	近隣商業用建築物
準工業地域	準工業用建築物
工業地域	工業用建築物
防火地域	防火用建築物
準防火地域	準防火用建築物
区画整理事業施行区域	区画整理事業施行区域内の建築物
DID(令和2年国庫)	DID(令和2年国庫)内での建築物
供給処理施設	供給処理施設



長久手市児童発達支援センター

1:10,000



(注) 本図は一部参考図で、詳細については、愛知県都市計画課及び長久手市都市計画課の経費用都市計画図を参照して下さい。